

Zeitschrift: Bauen + Wohnen = Construction + habitation = Building + home : internationale Zeitschrift

Herausgeber: Bauen + Wohnen

Band: 32 (1978)

Heft: 11

Artikel: MV-Bausystem mit Kunststoffbauteilen = MV-système de construction en éléments de matière plastique = MV-building system with synthetic elements

Autor: [s.n.]

DOI: <https://doi.org/10.5169/seals-336140>

Nutzungsbedingungen

Die ETH-Bibliothek ist die Anbieterin der digitalisierten Zeitschriften. Sie besitzt keine Urheberrechte an den Zeitschriften und ist nicht verantwortlich für deren Inhalte. Die Rechte liegen in der Regel bei den Herausgebern beziehungsweise den externen Rechteinhabern. [Siehe Rechtliche Hinweise.](#)

Conditions d'utilisation

L'ETH Library est le fournisseur des revues numérisées. Elle ne détient aucun droit d'auteur sur les revues et n'est pas responsable de leur contenu. En règle générale, les droits sont détenus par les éditeurs ou les détenteurs de droits externes. [Voir Informations légales.](#)

Terms of use

The ETH Library is the provider of the digitised journals. It does not own any copyrights to the journals and is not responsible for their content. The rights usually lie with the publishers or the external rights holders. [See Legal notice.](#)

Download PDF: 25.01.2025

ETH-Bibliothek Zürich, E-Periodica, <https://www.e-periodica.ch>

MV-Bausystem mit Kunststoffbauteilen

MV – Système de construction en éléments de matière plastique

MV – Building system with synthetic elements

Patrick Mazery und Denis Valode, Paris

Vertrieb: Cimest, Paris

Herstellung: Barbot S.A., Paris

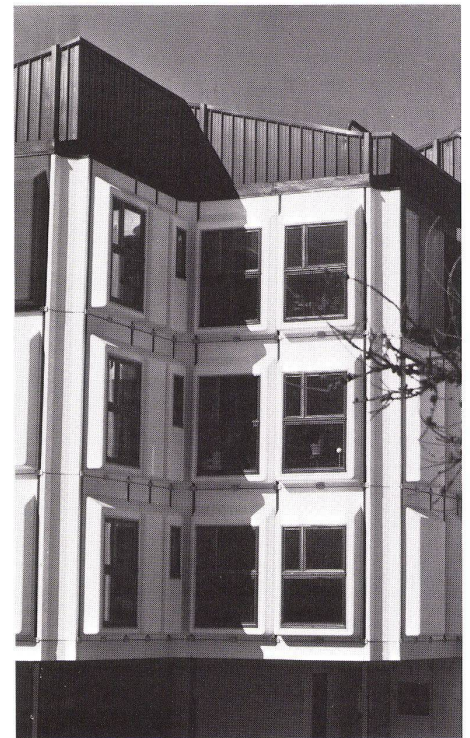
Das industriell hergestellte Bausystem erlaubt, mit einer begrenzten Anzahl von standardisierten Bauelementen verschiedene Arten und Formen von ein- bis mehrgeschossigen Wohnbauten in relativ kurzen Bauzeiten zu errichten.

Das System ist auf den Rastergrößen von $5,40 \times 5,40$, $4,50 \times 4,50$ und $4,50 \times 5,40$ m, einem Vielfachen von 90 cm, aufgebaut. Das Bausystem wird in drei verschiedenen Varianten geliefert: mit Betontrag- und -deckenelementen, mit Stahltrag- und -deckenelementen und aussteifenden Zwischenwänden aus Beton oder – speziell für den Export entwickelt – demontabel mit sämtlichen Tragelementen aus Stahl. Bei allen Varianten sind die Außenwände aus glasfaserverstärkten Kunststoffelementen in einer Sandwichkonstruktion mit einem Hartschaumkern als Isolation in den Breiten 90 und 180 cm hergestellt. Die Ausbuchtungen der Elemente ergeben neben der notwendigen Steifigkeit im Innern der Häuser einen zusätzlichen Flächengewinn oder Raum für Einbauschränke.



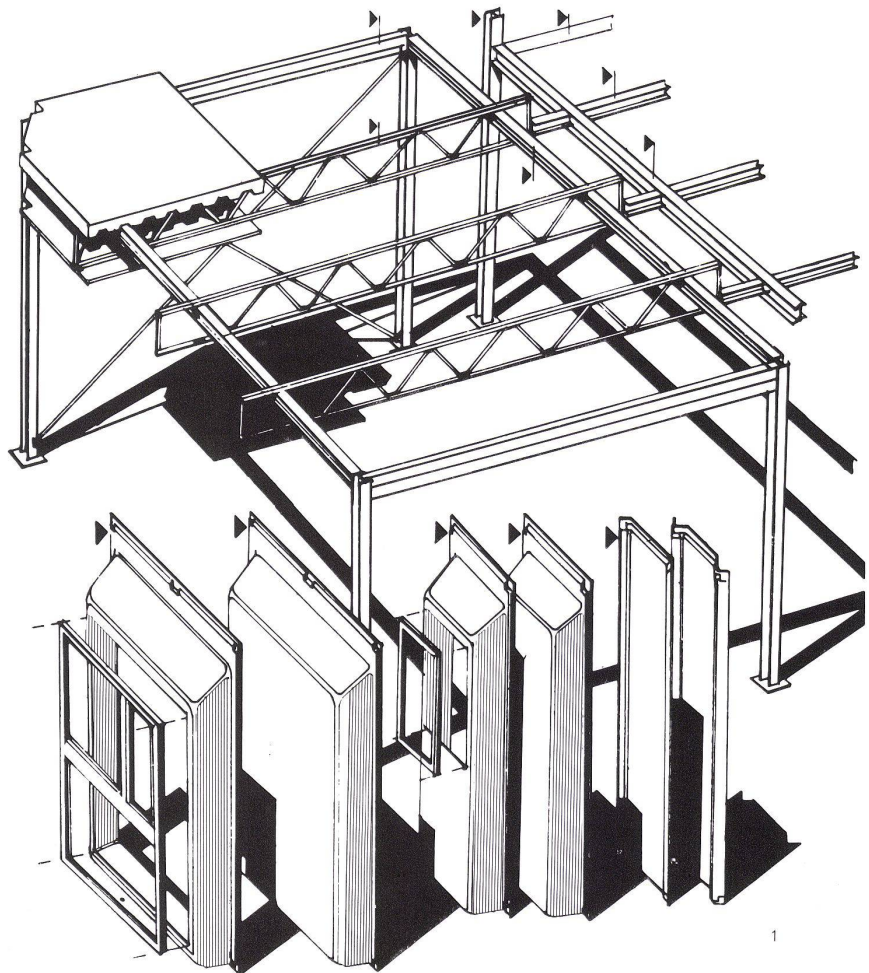
Ce système de construction industrialisé permet d'ériger des immeubles d'habitation de un ou plusieurs étages dans des délais relativement courts, à l'aide d'un petit nombre d'éléments standardisés de types variés et de formes diverses.

Le système s'organise sur un réseau d'entraxes de $5,40 \times 5,40$, $4,50 \times 4,50$ et $4,50 \times 5,40$ m, soit des multiples de 90 cm. Il est livré en trois variantes différentes: avec éléments d'appui et de plancher en béton, avec éléments d'appui et de plancher en acier assortis de refends raidisseurs en béton et – développé spécialement pour l'exportation – un système démontable ne comptant que des éléments porteurs en acier. Dans tous ces systèmes les parois extérieures sont faites d'éléments en matière plastique renforcée en fibres de verre, avec noyau isolant en mousse durcie, le tout formant des panneaux sandwich de 90 et 180 cm de large. Les ressauts que font ces éléments assurent non seulement le raidissement nécessaire, mais à l'intérieur des pièces, ils permettent de gagner de la place ou de loger des armoires incorporées.



This industrially fabricated building system permits the erection of various types and designs of housing constructions of one or more floors in a relatively short time, with the use of a limited number of standardized building elements.

The system is based on the structural grid dimensions of 5.40×5.40 , 4.50×4.50 and 4.50×5.40 , a multiple of 90 cm. The building system is delivered in three different variants: with concrete supporting and floor elements, with steel supporting and floor elements and reinforcing partitions of concrete or – specially developed for export – dismountable with all supporting elements of steel. In the case of all variants, the outside walls are fabricated of fibre-glass-reinforced synthetic elements in a sandwich construction with a rigid foam core as insulation, widths 90 and 180 cm. The bays formed by the elements give the interior of the houses the required rigidity and also result in an additional gain in floor space or room for built-in cupboards.



1
Die verschiedenen Fassadenelemente.
Les divers éléments de façade.
The different elevation elements.

2
Grundriß einer Ferienhauswohnung für 4 Personen.
Plan d'un appartement de vacances pour 4 personnes.
Plan of a holiday flat for 4 people.

3
Grundriß einer 3-Zimmer-Wohnung von 69 m² Bodenfläche.
Plan d'un logement de 3 pièces avec 69 m² de surface au sol.
Plan of a 3-room flat with 69 m² of floor surface.

