

Zeitschrift: Bauen + Wohnen = Construction + habitation = Building + home : internationale Zeitschrift
Herausgeber: Bauen + Wohnen
Band: 32 (1978)
Heft: 11

Werbung

Nutzungsbedingungen

Die ETH-Bibliothek ist die Anbieterin der digitalisierten Zeitschriften. Sie besitzt keine Urheberrechte an den Zeitschriften und ist nicht verantwortlich für deren Inhalte. Die Rechte liegen in der Regel bei den Herausgebern beziehungsweise den externen Rechteinhabern. [Siehe Rechtliche Hinweise.](#)

Conditions d'utilisation

L'ETH Library est le fournisseur des revues numérisées. Elle ne détient aucun droit d'auteur sur les revues et n'est pas responsable de leur contenu. En règle générale, les droits sont détenus par les éditeurs ou les détenteurs de droits externes. [Voir Informations légales.](#)

Terms of use

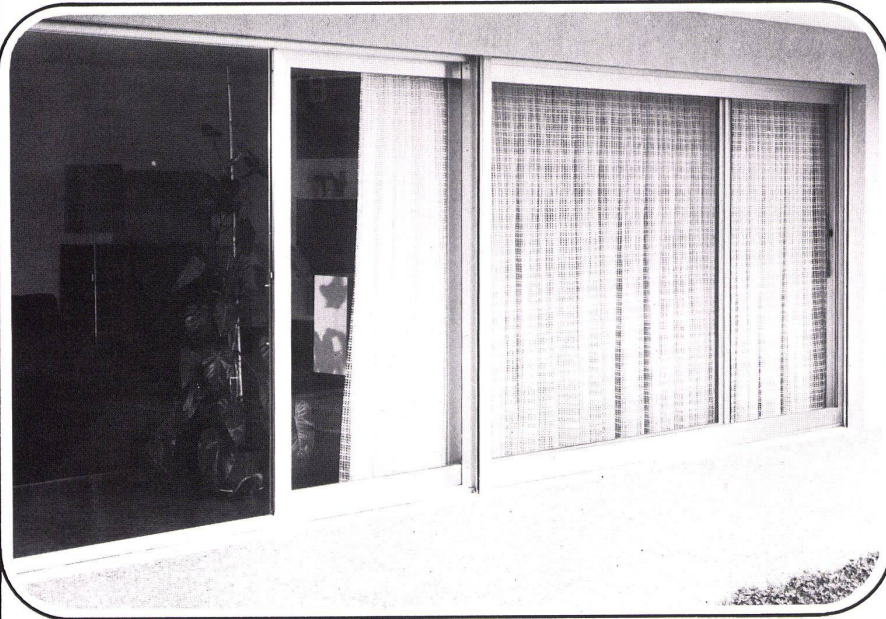
The ETH Library is the provider of the digitised journals. It does not own any copyrights to the journals and is not responsible for their content. The rights usually lie with the publishers or the external rights holders. [See Legal notice.](#)

Download PDF: 25.01.2025

ETH-Bibliothek Zürich, E-Periodica, <https://www.e-periodica.ch>

Glissa

damit
Metallbau-
probleme
richtig
gelöst
werden.



Hebe-Schiebefront in
Leichtmetall-Konstruktion

Glissa AG
Glas- und Metallbau
8200 Schaffhausen
Telefon 053 5 92 31
Telex 76347

Flora

Euro-box



P mit normalisierten Elementen
und Verbot... durch die Blumen

Pflanzentröge für Terrasse-Dachgarten-Vorplatz
aus Fiberglas, schiefergrau und Rustikalstruktur
bei Fachhändlern und Hersteller
Projekt und Beratung durch:

Tecnoplastic-Thun
CH 3645 Gwatt 033 36 11 22

COLLECTION FOSSILE
Raritäten für Kenner und Liebhaber!

FOSSILIEN ALS SCHMUCKSTÜCKE UND WANDDEKORATION!

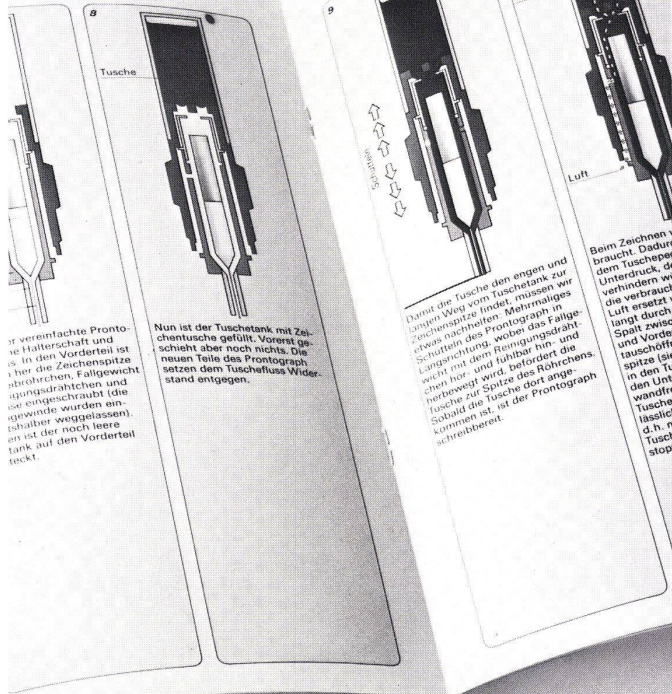
Wandpaneele aus dem 355 Millionen Jahre alten bunten Fossile-Kalkstein der Sahara – mit seltenen Fossilien von einzigartiger Makro-Schönheit – Wertobjekte mit steigendem Wert!
Exklusiv in der Collection Fossile. Jedes Exemplar mit numerierter Expertise.

Gratis-Bon
Gegen diesen Gratis-Bon erhalten Sie zusätzliche Informationen und Bezugsquellen für die exklusiven Wandpaneele der Collection Fossile.
Name: _____
Strasse: _____ PLZ: _____
Ort: _____
Bitte ausschneiden und versenden an:
C.A. Zöfel & Co. Mobilfunk 5145 Salmünz
BW 10-78

Kern
SWISS

System für rationelles Zeichnen

so funktioniert er



«Tips zum Tuschezeichnen»

So heisst die neue, farbige Broschüre, mit der wir allen bisherigen und zukünftigen Benützern des Tuschefüllers Kern Pronto-graph zeigen wollen,

- wie der Pronto-graph aufgebaut ist und wie er funktioniert,
- wie er zu handhaben ist, damit er stets tadellos schreibt und zeichnet,
- wie man Störungen vermeidet
- und was zu tun ist, wenn doch einmal etwas passieren sollte.

Kern & Co. AG, 5001 Aarau
Telefon 064-25 11 11

Senden Sie mir bitte Ihre Broschüre
«Tips zum Tuschezeichnen»

42

Name _____

Beruf _____

Adresse _____

sphäre und pflegeleichtem Material vereint.

Diese schlangenartigen Sitzgruppen sind endlos, die größten Elemente sind 3,0 m lang, 2,8 m Abwicklung und 60 kg leicht, was 12 kg pro Sitzplatz inklusive Pflanzen-trog ergibt. Selbstverständlich kommen zusätzlich Trogfüllung sowie Bepflanzung dazu, jedoch kein anderes Material ermöglicht zu diesem Gewicht, solchen Formen und architektonischen Möglichkeiten eine Herstellung zu vernünftigen Preisen.

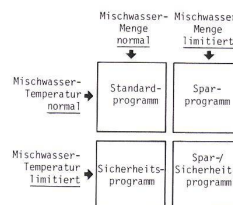
Die wasserdichten, zusammenmontierten Elemente gestatten eine automatische Bewässerungsanlage mit Niveauregler, Überlauf sowie, falls nötig, Wannentleerung. Diese Kombination besitzt noch eingebaute Abfallkörbe mit Spezialverschluss für Kehrtsäcke. Die nach Wunsch eingefärbte Oberfläche ist durch variierte Struktur unempfindlich und leicht zu reinigen sowie wetterbeständig.

Im Zentrum befindet sich ein Kinderplatz mit Spezialmöblierung aus dem gleichen Material wie unter anderem die runden, quadratischen und ovalen Tische.

Die vom Architekten geplante Disposition mit den verschiedenen Nischen unterteilt die relativ große Terrasse zum Wohlsien der Gäste. Die gewählte Bepflanzung dank Einfachheit und Originalität wirkt attraktiv, ohne die wunderbare Aussicht auf die nahen Berge des Oberlandes zu stören.

«arwa-trend», neues programmierbares Hebelsmischersortiment

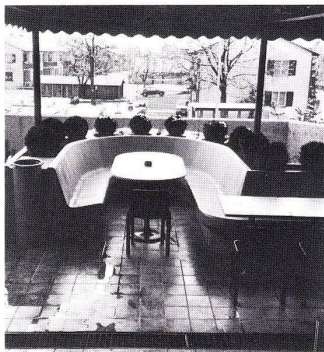
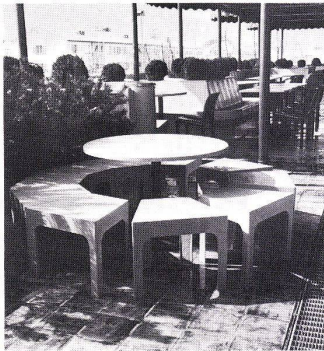
Die Armaturenfabrik Wallisellen AG bringt gegenwärtig eine neue Mischarmaturengeneration auf den Markt. Es handelt sich um das mechanische Einhebelsmischersortiment «arwa-trend», das an der Hilsa 1978 erstmals den interessierten Fachkreisen vorgestellt wurde. Hauptmerkmale der neuen Produktelinie sind das Einhebelsprinzip und die individuelle Programmierbarkeit, die dem Benutzer wie dem Fachmann eine Reihe von Vorteilen zu ebenso fortschrittlichem Preis bringen. Individuell programmierbar ist der «arwa-trend» deshalb, weil je nach örtlichen und persönlichen Erfordernissen sowohl die Höchstmenge als auch die Höchsttemperatur jederzeit und auf einfache Weise stufenlos limitiert werden können. Prinzipiell sind somit vier Mischprogramme möglich:



Die vier individuell programmierbaren Mischprogramme des Hebelsmischers "arwa-trend".

1. Kindergruppe

2. Teilansicht Stammisch



Für den Benutzer resultiert hieraus Wasser- und Energieersparnis sowie Sicherheit vor Verbrühung. Damit ist auch die wirklich kinderfreundliche Armatur realisiert. – Der Fachmann seinerseits kann allfällige Extrembedingungen in einzelnen Installationszonen auf einfache Weise an der Zapfstelle korrigieren.