

Haus in ländlicher Umgebung = Une habitation à la campagne = House in a rural environment

Autor(en): [s.n.]

Objektyp: **Article**

Zeitschrift: **Bauen + Wohnen = Construction + habitation = Building + home : internationale Zeitschrift**

Band (Jahr): **32 (1978)**

Heft 12

PDF erstellt am: **05.07.2024**

Persistenter Link: <https://doi.org/10.5169/seals-336158>

Nutzungsbedingungen

Die ETH-Bibliothek ist Anbieterin der digitalisierten Zeitschriften. Sie besitzt keine Urheberrechte an den Inhalten der Zeitschriften. Die Rechte liegen in der Regel bei den Herausgebern.

Die auf der Plattform e-periodica veröffentlichten Dokumente stehen für nicht-kommerzielle Zwecke in Lehre und Forschung sowie für die private Nutzung frei zur Verfügung. Einzelne Dateien oder Ausdrucke aus diesem Angebot können zusammen mit diesen Nutzungsbedingungen und den korrekten Herkunftsbezeichnungen weitergegeben werden.

Das Veröffentlichen von Bildern in Print- und Online-Publikationen ist nur mit vorheriger Genehmigung der Rechteinhaber erlaubt. Die systematische Speicherung von Teilen des elektronischen Angebots auf anderen Servern bedarf ebenfalls des schriftlichen Einverständnisses der Rechteinhaber.

Haftungsausschluss

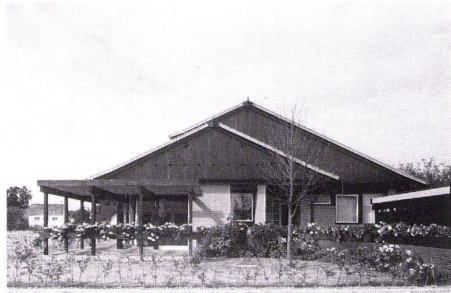
Alle Angaben erfolgen ohne Gewähr für Vollständigkeit oder Richtigkeit. Es wird keine Haftung übernommen für Schäden durch die Verwendung von Informationen aus diesem Online-Angebot oder durch das Fehlen von Informationen. Dies gilt auch für Inhalte Dritter, die über dieses Angebot zugänglich sind.

Haus in ländlicher Umgebung

Une habitation à la campagne
House in a rural environment

Heinz Kuhlmann, Karlsruhe

Haus Niewöhner, Elsen/Paderborn
Habitation Niewöhner, Elsen/Paderborn
Niewöhner house, Elsen/Paderborn



1

Das Grundstück liegt in einem Wohngebiet mit offener Bauweise und zum Teil unbebaubaren landwirtschaftlich genutzten Wiesen und Feldern. Der Verfasser hat sich von der historischen Bebauung dieser ländlichen Umgebung mit einzelstehenden Gehöften aus Backstein und Fachwerk beeinflussen lassen und versucht, diese Charakteristika bei dem Wohnhaus der Familie Niewöhner in eine zeitgemäße Bauform zu übertragen.

Dächer mit sturmfester Ziegeldeckung (naturrot), große Dachüberstände, erkerhafte Sitznischen und der jetzt erst angepflanzte Bewuchs der Pergolen bzw. Bäume und Büsche sollen vor den häufig auftretenden Flachlandwinden, aber auch dem Einblick durch vorübergehende Passanten Schutz gewähren. Auf diese Weise war in den Wohnbereichen die Möglichkeit einer großflächigen Verglasung und damit Einbeziehung des Außenraumes in das Gebäudeinnere möglich.

Die Größe der Familie mit fünf zum Teil erwachsenen Kindern hat unter Berücksichtigung ihrer Gewohnheiten zu einem großen Haus mit verschiedenen, zum Teil offenen, ineinander übergehenden Wohnräumen geführt. Der Kinderflügel ist so angeordnet und ausgestattet, daß er später auch als Einliegerwohnung ohne gegenseitige Behinderung zweier Wohnparteien genutzt werden kann.

Die dominierenden Materialien sind Holz, Backstein und Naturteppich, sie geben dem Haus innen und außen die gewünschte Atmosphäre.



2



3

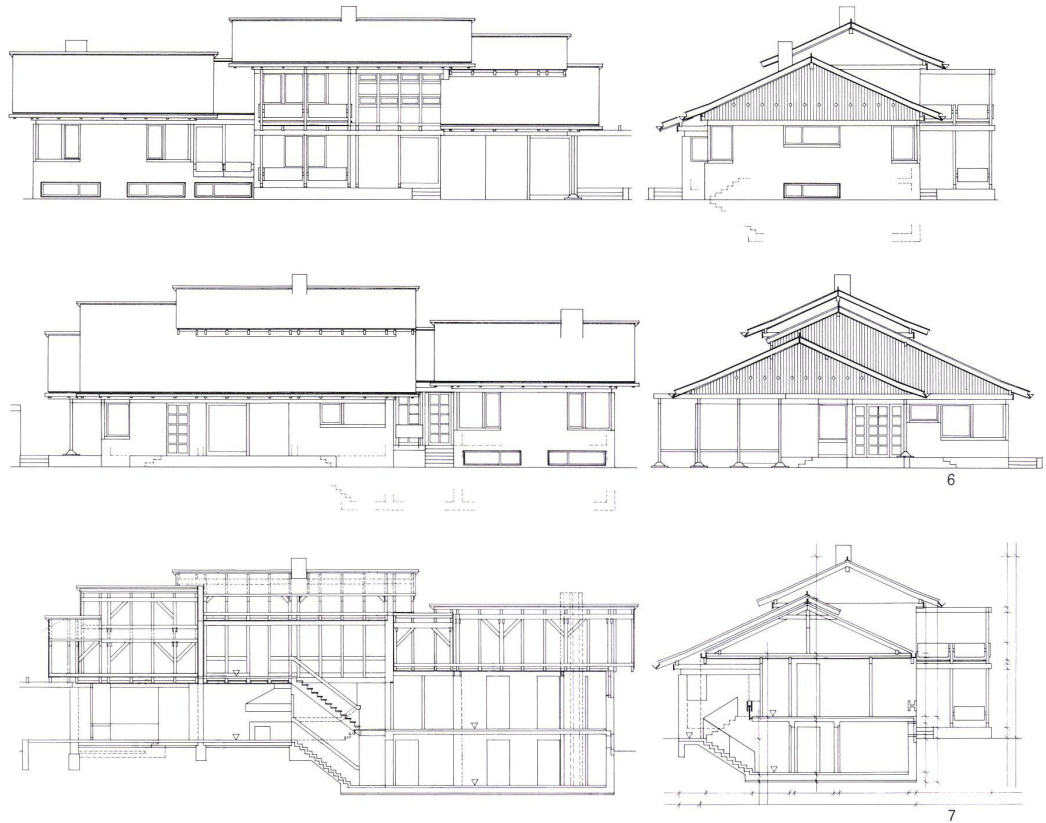
1-3
Dominierende Materialien sind Holzfachwerk und Ziegelstein. Es wurde versucht, die Elemente der einzelstehenden Gehöfte der Umgebung aufzunehmen und umzuformen.

Les matériaux dominants sont la charpente en bois et les briques. On a tenté de reprendre et d'adapter les éléments des fermes environnantes.

The dominant materials are timber and brick. An attempt was made to take over and adapt the elements of the surrounding farmhouses.

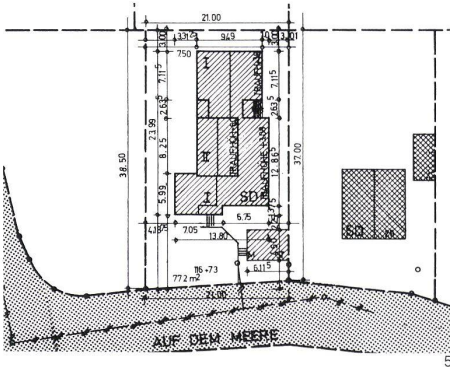


4

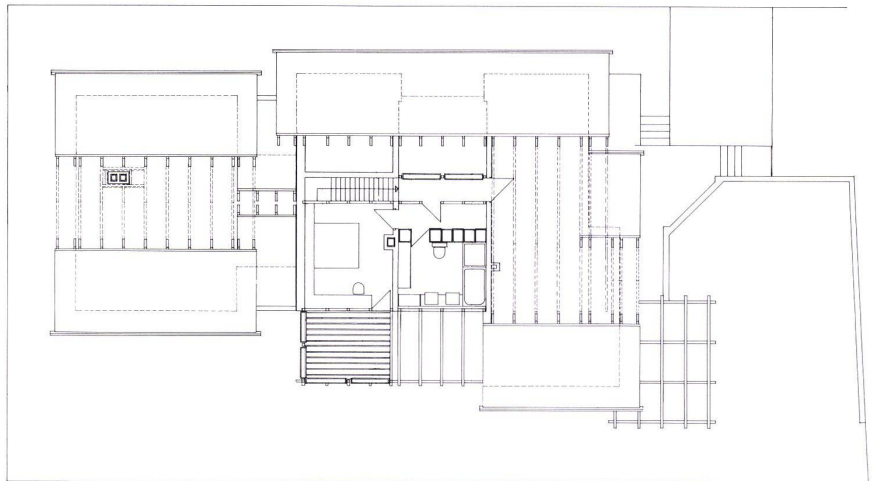


6

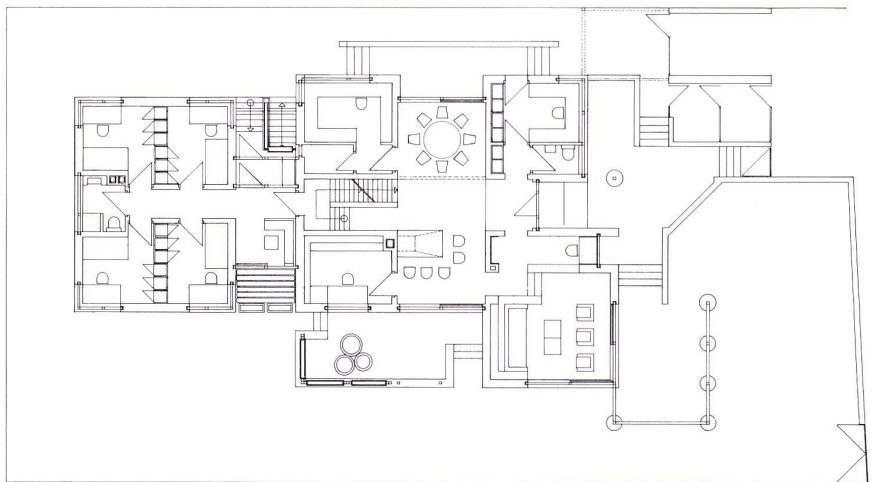
7



5



8



9

4
Blick vom Eßplatz zum Kaminraum.
L'espace de la cheminée vu du coin des repas.
View of the fireplace area from the dining-nook.

5
Lageplan 1:1000.
Plan de situation.
Site plan.

6
Ansichten 1:300.
Façades.
Elevation views.

7
Längs- und Querschnitt 1:300.
Coupes longitudinale et transversale.
Longitudinal and cross section.

8
Grundriß Obergeschoß 1:300.
Plan de l'étage.
Plan of upper floor.

9
Grundriß Erdgeschoß 1:300.
Plan du rez-de-chaussée.
Plan of ground floor.



Le terrain est situé dans une zone résidentielle à implantation ponctuelle comportant encore une part de prairies et de champs utilisés pour l'agriculture. L'architecte s'est laissé inspirer par les constructions historiques de ce milieu rural fait de fermes isolées en briques et en charpente et a tenté de traduire ce caractère sous une forme contemporaine dans la maison destinée à la famille Niewöhner.

Les matériaux dominants sont le bois, la brique et la moquette en fibres naturelles qui confèrent à la maison l'atmosphère souhaitée, tant à l'intérieur qu'à l'extérieur.

The site is located in a low-density residential area also containing pastures. The architect has been influenced by the traditional architecture of the district with its isolated farmhouses of brick and timberwork, and he has attempted to translate these characteristics, in the case of the Niewöhner residence, into a contemporary architectural design.

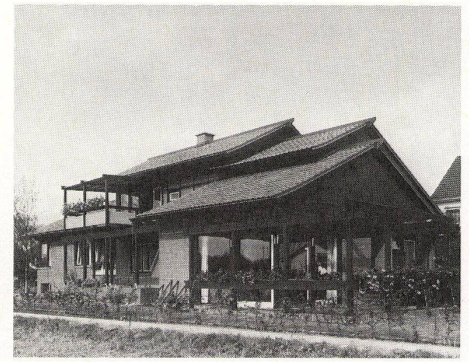
The dominant building materials employed are timber, brick and natural carpeting; they invest the house, both inside and outside, with the desired atmosphere.

Konstruieren und Gestalten mit Holz

Construire et composer en bois
Building and designing with timber

Pfettendachkonstruktion

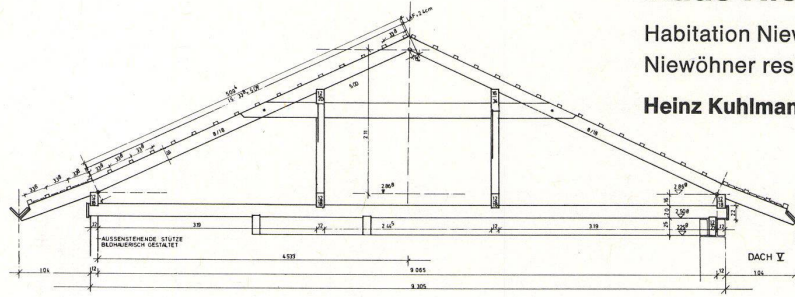
Structure de comble à pannes
Purlin roof construction



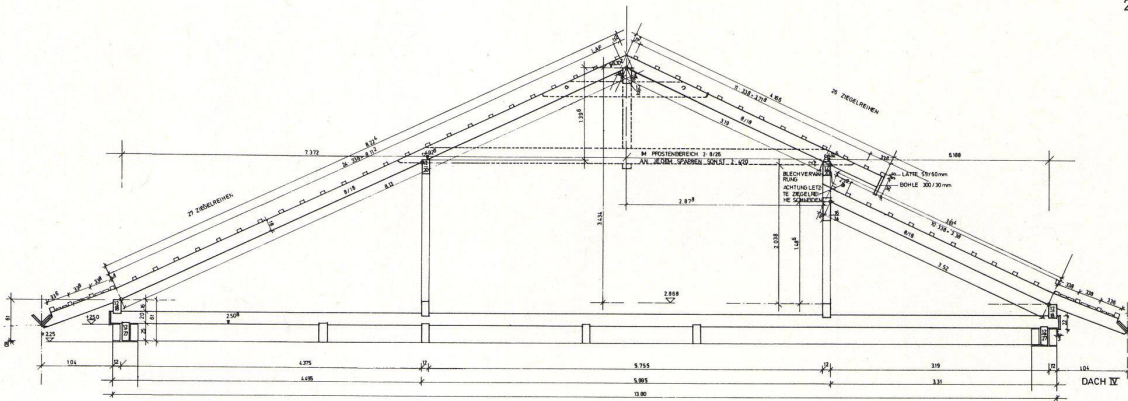
Haus Niewöhner, Elsen

Habitation Niewöhner, Elsen
Niewöhner residence, Elsen

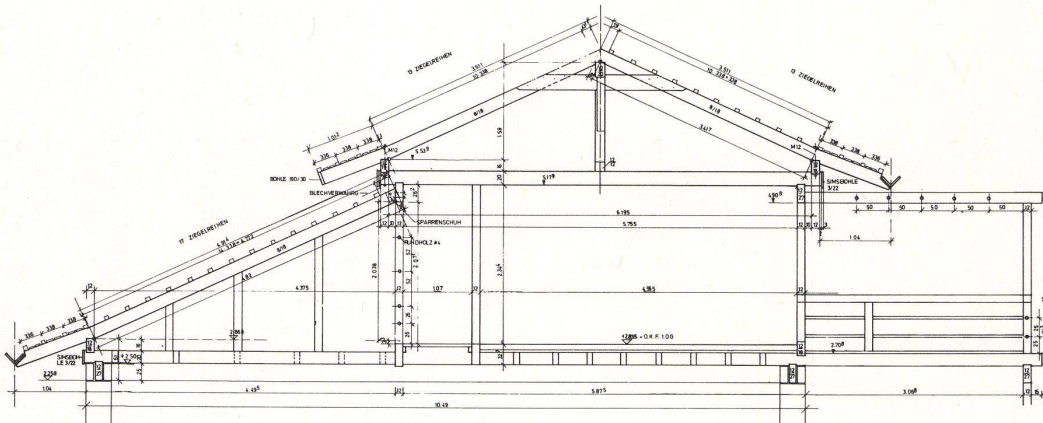
Heinz Kuhlmann, Karlsruhe



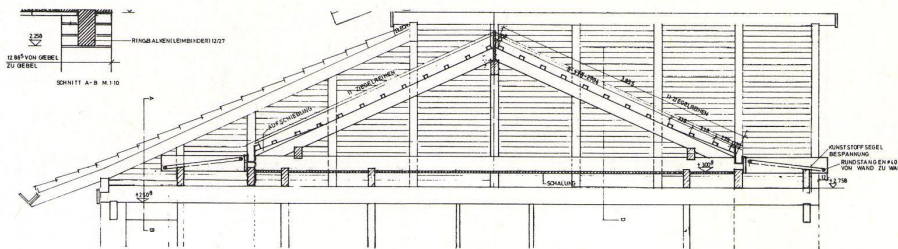
2



3



4



1
Gesamtansicht mit gestaffelten Dächern.
Vue générale avec toitures étagées.
Assembly view with staggered roofs.

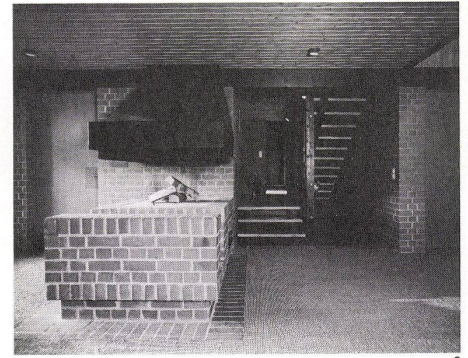
2-5
Dachstühle I-IV in Pfettendachkonstruktion 1:100.
Combles I-IV en structure à pannes.
Roof structures I-IV with purlin roof construction.

Konstruieren und Gestalten mit Holz

Construire et composer en bois
Building and designing with timber

Treppenkonstruktion in Holz

Construction d'escalier en bois
Stairway construction of timber

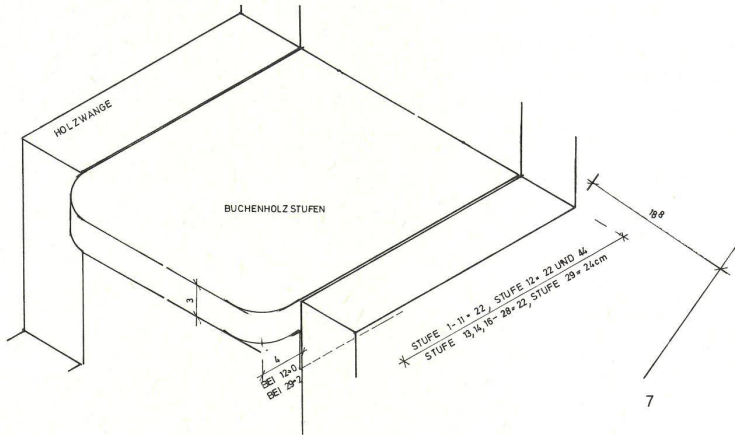


6

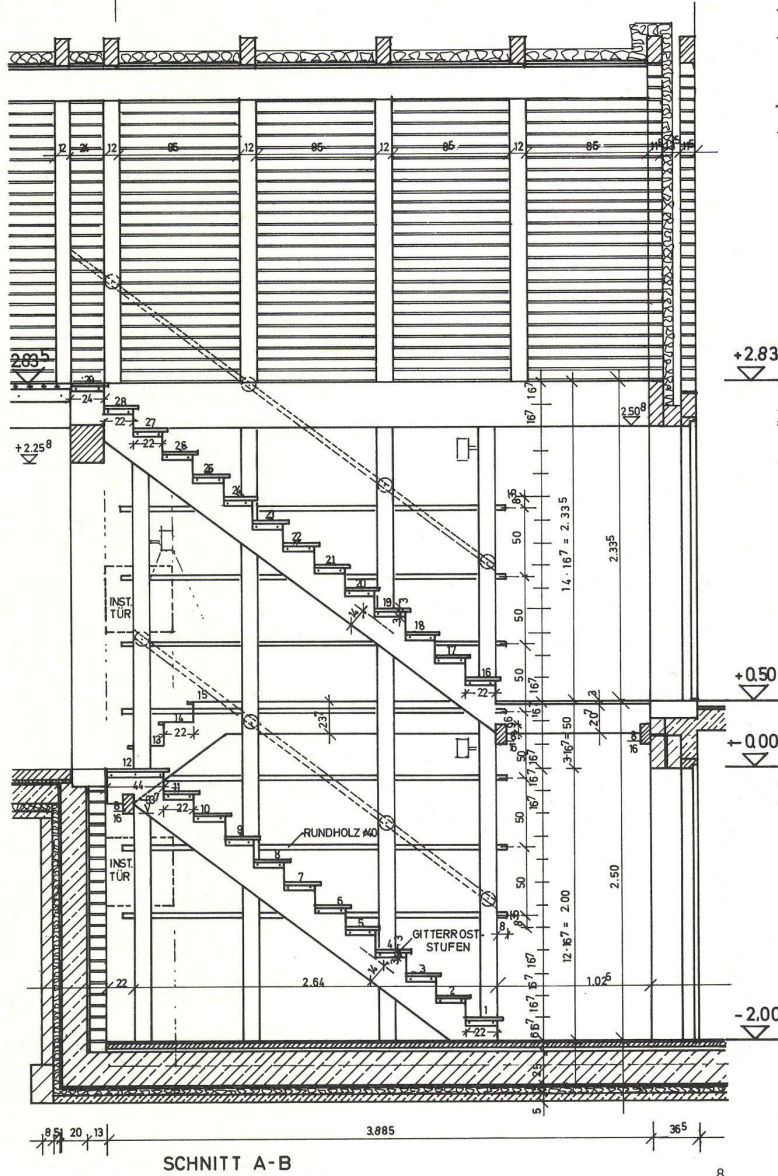
Haus Niewöhner, Elsen

Habitation Niewöhner, Elsen
Niewöhner residence, Elsen

Heinz Kuhlmann, Karlsruhe

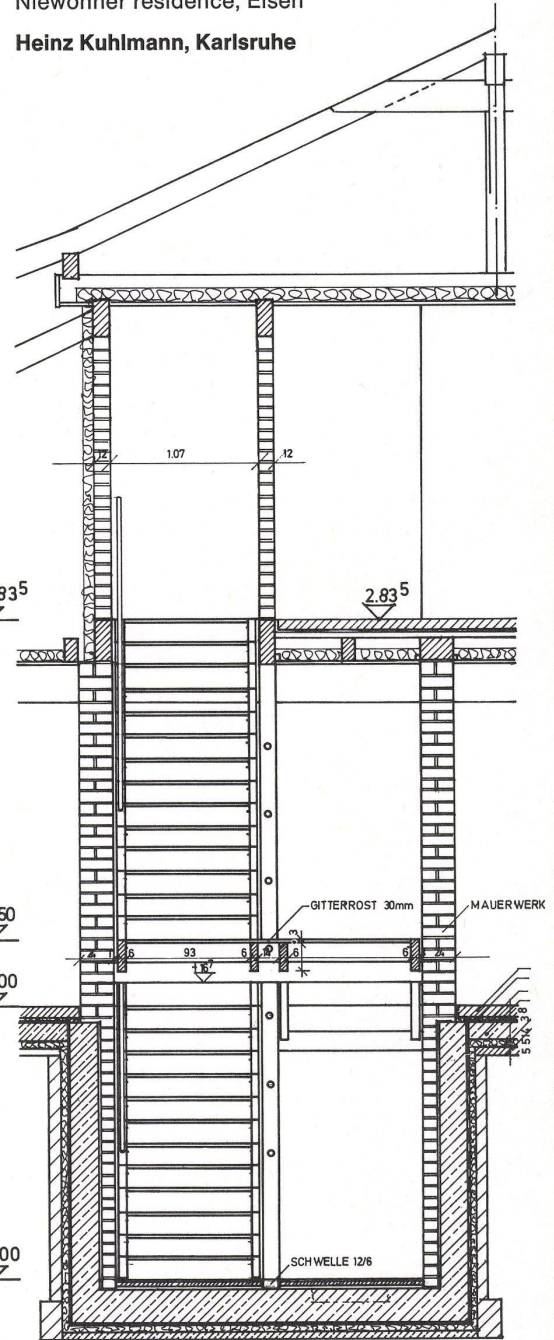


7



SCHNITT A-B

8



SCHNITT C-D

9

6
Ansicht der Treppe mit Kaminplatz.
Élévation de l'escalier avec coin de cheminée.

Elevation view of the stairs with fireplace.

7
Isometrie des Stufendetails.
Détail des marches vu en isométrie.

Isometry of step detail.

8, 9
Querschnitt und Ansicht der Treppe 1:500.
Coupe transversale et élévation de l'escalier.

Cross section and elevation view of the stairs.