

# Klubhaus in den Bergen = Un club à la montagne = Clubhouse in the mountains

Autor(en): [s.n.]

Objektyp: **Article**

Zeitschrift: **Bauen + Wohnen = Construction + habitation = Building + home : internationale Zeitschrift**

Band (Jahr): **32 (1978)**

Heft 12

PDF erstellt am: **05.07.2024**

Persistenter Link: <https://doi.org/10.5169/seals-336159>

## **Nutzungsbedingungen**

Die ETH-Bibliothek ist Anbieterin der digitalisierten Zeitschriften. Sie besitzt keine Urheberrechte an den Inhalten der Zeitschriften. Die Rechte liegen in der Regel bei den Herausgebern.

Die auf der Plattform e-periodica veröffentlichten Dokumente stehen für nicht-kommerzielle Zwecke in Lehre und Forschung sowie für die private Nutzung frei zur Verfügung. Einzelne Dateien oder Ausdrucke aus diesem Angebot können zusammen mit diesen Nutzungsbedingungen und den korrekten Herkunftsbezeichnungen weitergegeben werden.

Das Veröffentlichen von Bildern in Print- und Online-Publikationen ist nur mit vorheriger Genehmigung der Rechteinhaber erlaubt. Die systematische Speicherung von Teilen des elektronischen Angebots auf anderen Servern bedarf ebenfalls des schriftlichen Einverständnisses der Rechteinhaber.

## **Haftungsausschluss**

Alle Angaben erfolgen ohne Gewähr für Vollständigkeit oder Richtigkeit. Es wird keine Haftung übernommen für Schäden durch die Verwendung von Informationen aus diesem Online-Angebot oder durch das Fehlen von Informationen. Dies gilt auch für Inhalte Dritter, die über dieses Angebot zugänglich sind.

# Klubhaus in den Bergen

Un club à la montagne  
Clubhouse in the mountains

Kisho Kurokawa, Tokyo

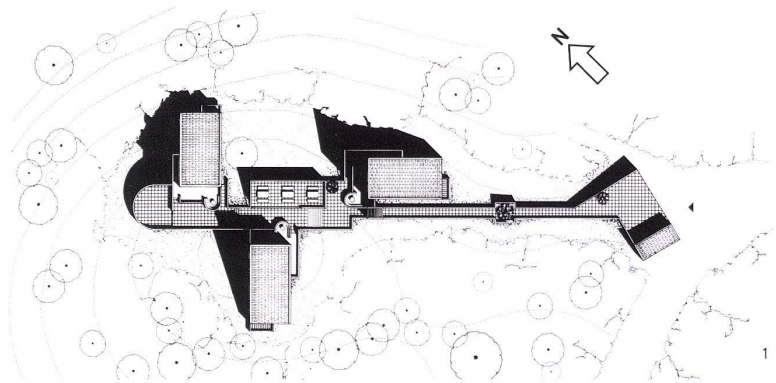
## Andersen Gästehaus, Tateshina Society Club, Kita-Saku Präfektur Nagano

Auberge Andersen, Tateshina Society Club,  
Kita-Saku, préfecture de Nagano  
Andersen guest house, Tateshina Society  
Club, Kita-Saku, Nagano Prefecture



2

Die Anlage liegt am Hang des Mount Tateshina in ungefähr 1800 m Höhe in einem Nationalpark. Lärchenwälder und niedriger Bambus bedecken die Hänge. Um möglichst wenig Land in Anspruch zu nehmen, sind die Gebäude kompakt angeordnet und liegen um einen zentralen Platz. Dieser Platz soll den Mitgliedern des Klubs als Begegnungsstätte dienen. Im Schnitt und Aufbau folgen die Gebäude der vorhandenen Topographie. Die schräg geneigten Pultdächer unterstreichen die Hangsituation.

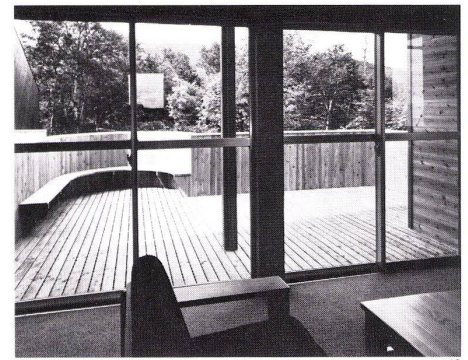


1

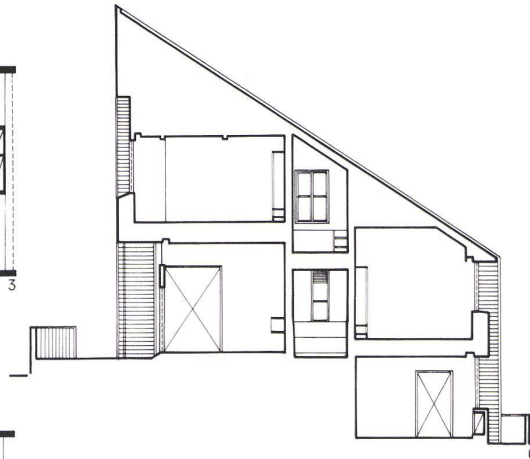
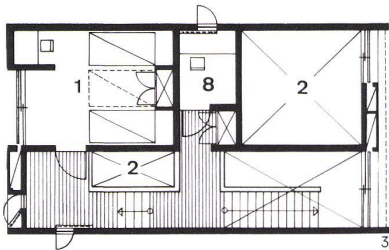
1  
Lageplan; Anordnung der drei Gebäude um einen zentralen Platz.

Plan de situation; les trois bâtiments sont implantés autour d'une place centrale.

Site plan; arrangement of the three buildings around a central square.



10



2  
Zugang; der kleine zentrale Platz liegt wie eine Loge über der Bergwelt.

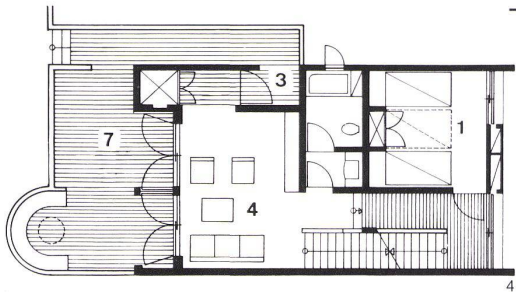
Accès; la petite place centrale est située comme une loge dominant l'entourage montagneux.

Access; the small central square is like a platform commanding a view of the mountains.

3-6  
Grundriß Obergeschoß, Grundriß Erdgeschoß, Grundriß Eingangsgeschoß, Schnitt 1:200. Haus 1.

Plan de l'étage, plan du rez-de-chaussée, plan de l'étage d'entrée, coupe 1:200.

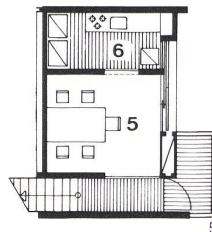
Plan of upper floor, plan of ground floor, plan of entrance floor, section 1:200.



7-9  
Grundriß Obergeschoß, Grundriß Erdgeschoß, Schnitt 1:200. Haus 2.

Plan de l'étage, plan du rez-de-chaussée, coupe 1:200.

Plan of upper floor, plan of ground floor, section 1:200.



3-9

1 Schlafrum / Chambre à coucher / Bedroom

2 Luftraum / Vide / Air space

3 Eingang / Entrée / Entrance

4 Wohnraum / Salle de séjour / Living-room

5 Eßraum / Salle à manger / Dining-room

6 Küche / Cuisine / Kitchen

7 Terrasse / Terrace

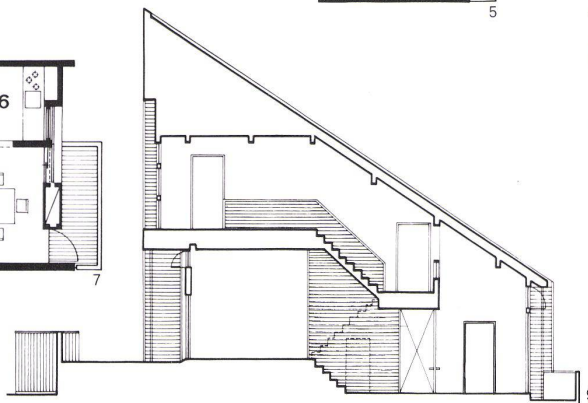
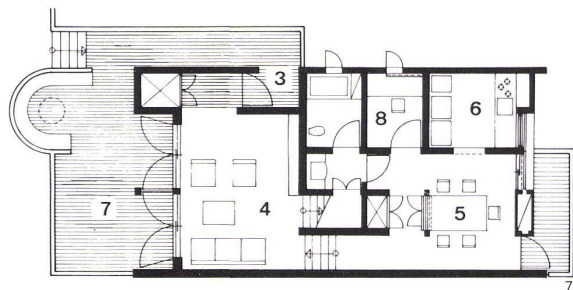
8 Arbeitszimmer / Pièce de travail / Work room

10

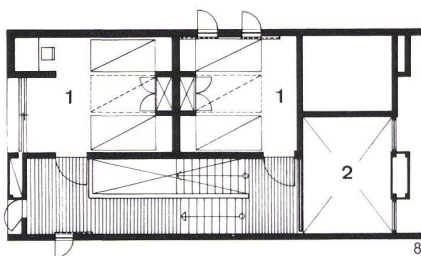
Terrasse vor dem Wohnraum.

Terrasse prolongeant le séjour.

Terrace in front of the living-room.



The complex is situated on the slope of Mt. Tateshina at an approximate altitude of 1800 m in a National Park. The slopes are covered with larch forests and low bamboos. With a view to using as little land as possible, the buildings are compactly arranged around a central square. This square is envisaged as a social centre for the members of the club. In section and elevation the buildings follow the given topography. The inclined shed-roofs emphasize the nature of the situation on a slope.



L'ensemble est situé sur une pente du mont Tateshina, à environ 1800 m d'altitude, dans un parc national. Des bois de mélèzes et des bambous de faible hauteur couvrent les versants. Afin de n'occuper que peu de place, les bâtiments compacts se groupent autour d'une place centrale. Celle-ci doit servir de lieu de rencontre au membres du club. En volume, les bâtiments suivent la topographie donnée, tandis que les toits à un seul rampant soulignent leur situation sur la pente.

