

Objektyp: **Advertising**

Zeitschrift: **Bauen + Wohnen = Construction + habitation = Building + home : internationale Zeitschrift**

Band (Jahr): **32 (1978)**

Heft 1: **Architektur im Gespräch = A propos d'architecture = On architecture**

PDF erstellt am: **05.07.2024**

Nutzungsbedingungen

Die ETH-Bibliothek ist Anbieterin der digitalisierten Zeitschriften. Sie besitzt keine Urheberrechte an den Inhalten der Zeitschriften. Die Rechte liegen in der Regel bei den Herausgebern. Die auf der Plattform e-periodica veröffentlichten Dokumente stehen für nicht-kommerzielle Zwecke in Lehre und Forschung sowie für die private Nutzung frei zur Verfügung. Einzelne Dateien oder Ausdrucke aus diesem Angebot können zusammen mit diesen Nutzungsbedingungen und den korrekten Herkunftsbezeichnungen weitergegeben werden. Das Veröffentlichen von Bildern in Print- und Online-Publikationen ist nur mit vorheriger Genehmigung der Rechteinhaber erlaubt. Die systematische Speicherung von Teilen des elektronischen Angebots auf anderen Servern bedarf ebenfalls des schriftlichen Einverständnisses der Rechteinhaber.

Haftungsausschluss

Alle Angaben erfolgen ohne Gewähr für Vollständigkeit oder Richtigkeit. Es wird keine Haftung übernommen für Schäden durch die Verwendung von Informationen aus diesem Online-Angebot oder durch das Fehlen von Informationen. Dies gilt auch für Inhalte Dritter, die über dieses Angebot zugänglich sind.



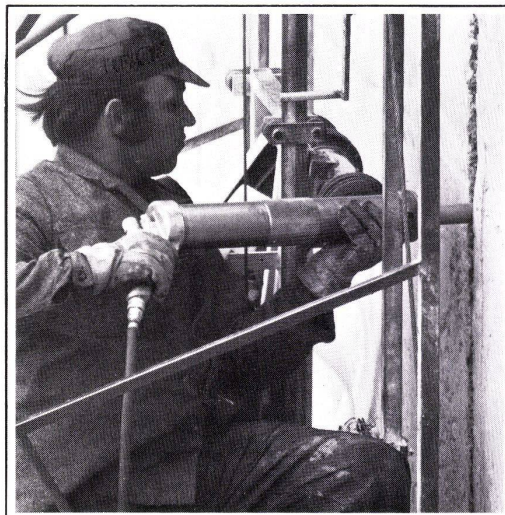
Re- novation

Die sieben mageren Jahre haben auch ihr Gutes: Man ist zu den alten Werten zurückgekehrt, hat eingesehen, dass nicht immer alles neu sein muss. Manches Haus wird jetzt zu Recht überleben, indem man es renoviert statt abrisst.

Und da ist auch unsere Spezialität. Denn es sind nicht die Grundmauern, die der Erneuerung bedürfen, sondern all die kleinen Ecken, Fugen und Abdichtungen, wo der Alterswurm angreift. Unsere Spezialitäten sind:

- Alle Fugenarbeiten
 - Fassadenrisse
- Undichtigkeiten in Badezimmern und Duschen
 - Beschichtungen (Böden, Wände, Tanklager, Schwimmbäder)
 - Bohren und Schneiden von Beton (für neue Heizungs-/Belüftungssysteme, sanitäre Einrichtungen und Kabelverlegungen)
 - Betonreparaturen mit Kunstharz

Isotech ist ein international tätiges Spezialunternehmen für Kunststoffbeschichtungen, Fugenabdichtungen, Bohrungen und Betonschneiden. Eingerichtet für grosse und kleine Probleme.



ISOTECH arbeitet gründlich, dauerhaft und preisgünstig

555
SC

ISOTECH AG	8404 Winterthur	Hegmattenstr. 20	Tel. 052/27 27 27	ISOTECH GmbH	7500 Karlsruhe 21	Daimlerstr. 25	Tel. 0721/ 7 20 86
	5000 Aarau	Buchserstr. 57	Tel. 064/24 58 51		1000 Berlin 51	Thyssenstr. 1	Tel. 030/411 40 04
	4000 Basel	Blotzheimerstr. 22	Tel. 061/43 45 76		4300 Essen	Glückstr. 19-21	Tel. 0201/ 28 10 04
	3027 Bern	Looslistr. 3	Tel. 031/55 37 73		6000 Frankfurt a.M. 71	Mauritiusstr. 6	Tel. 0611/ 35 94 23
	6592 S. Antonino	(Tessin)	Tel. 092/62 21 15		3004 Isernhagen 2	Chromstr.	Tel. 0511/ 73 20 85
	2504 Biel	J. Renferstr. 65	Tel. 032/41 76 34		5000 Köln 91	Olpenerstr. 502	Tel. 0221/ 89 20 19
	6000 Luzern	Würzenbachhalde 15	Tel. 041/31 30 30		8000 München 82	Rappenweg 104	Tel. 089/430 10 56
	9015 St. Gallen	Kräzernstr. 75	Tel. 071/31 22 93	ISOTECH GmbH	2326 Lanzendorf/Wien	Unt. Hauptstr. 3	Tel. 02235/ 5 76
	8037 Zürich	Rötelstr. 39	Tel. 01/60 02 48		8020 Graz	Strassengelstr. 33	Tel. 03122/ 5 22 48
	1008 Prilly	6 Ch. des Huttins	Tel. 021/24 56 08		4020 Linz-Urfahr	Hauptstr. 58	Tel. 07222/ 3 22 76
	1211 Genf	19, Château-Bloc	Tel. 022/96 28 82	ISOTECH N.V.	N.V. Fiduciaire Fiscabel S.A.		
ISOTECH B.V.	1009 Amsterdam-Zuid	Apollolaan 41	Tel. 020/73 90 25		1800 Vilvoorde (Brüssel)	F. Rooseveltaan 36	Tél. 02/251 51 07

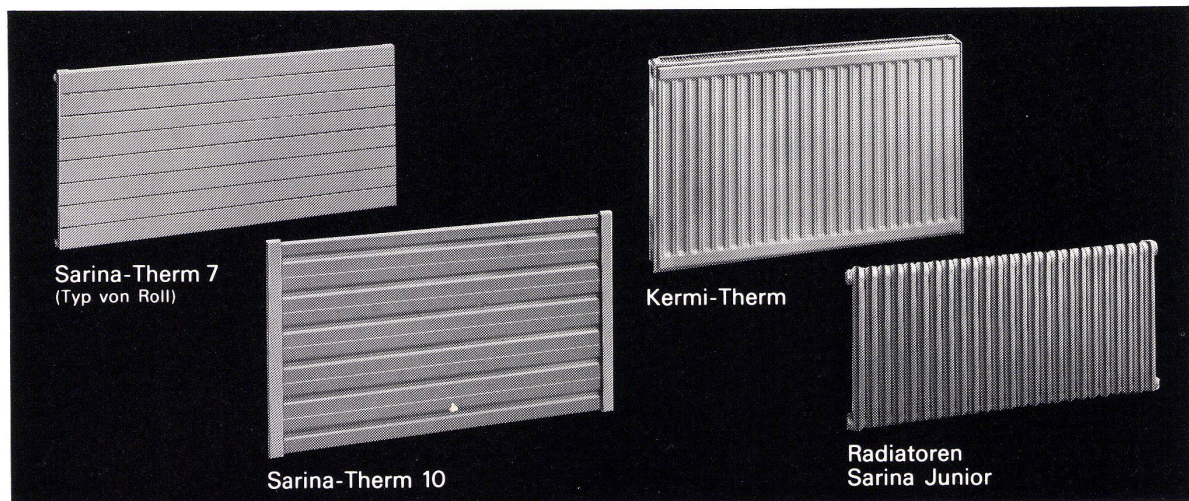
SARINA

mit der vielseitigen,
neuen Auswahl an Heizkörpern
übertrifft

das übliche Angebot für Umbauten,
Renovationen und Neubauten

SARINA präsentiert jetzt ein noch kompletteres Sortiment an Heizkörpern. Zusätzlich zu den bewährten SARINA-Radiatoren Junior, den Heizwänden und Konvektoren Sarina-Therm 10 produziert SARINA nun auch die beliebten Heizwände Sarina-Therm 7 (Typ von Roll) und führt die Kompakt-Heizkörper Kermi-Therm. SARINA

bietet Ihnen deshalb jetzt die Ideallösung für jedes Klima, jeden Wohnstil, in verschiedenen Preislagen. Über die Eigenschaften und Preise aller Fabrikate geben Ihnen unsere Dokumentation und unsere Fachleute gerne detaillierte Auskunft, unter anderem über:



Sarina

Sarina-Werke AG, Fabrik für Radiatoren, Heizwände und Konvektoren,
1701 Fribourg, Telefon 037 22 24 91

BON

Senden Sie uns bitte Ihr Prospektmaterial über:

- Radiatoren SARINA Junior Heizwände und Konvektoren SARINA-Therm 7 und 10
 KERMI-Therm Kompakt-Heizkörper

Name/Firma

Adresse

PLZ/Ort

Bitte zustellen an SARINA-Werke AG 1701 Fribourg Telefon 037 22 24 91



BW

Rund um den Farbkreis...

In der harmonischen Vollständigkeit
der neuen Kellco-Kollektion finden
Sie auch Ihren Farbton.

Neu ist die Kellco-Kollektion auch in der
Aufmachung: In praktischer Ringheftung können
Sie bequem aus der vielfältigen Farbpalette
wählen. 47 feinabgestufte Unitöne, 29 Holzdekore,
15 Phantasiedessins sowie 9 ansprechende
Oberflächen stehen zu Ihrer Verfügung.
Wir sind überzeugt, — Sie werden die neue Kellco-
Kollektion mit Erfolg einsetzen.

Kellco, ein Schweizer Qualitätsprodukt von

Keller+CoAG 5313 Klingnau 056/452771



...mit



neu

exklusiv
bei
SIBIR
das
modernste
Einbaumodell



EG 230 Liter **✱✱✱✱** absolut lautlos und vibrationsfrei

Das Spitzenmodell im erfolgreichen SIBIR-Kühlschrankprogramm:

✱✱✱✱ EG 230, zweitüriger Kühl-Gefrierautomat mit 230 Litern Gesamt- und 32 Litern **✱✱✱✱**-Gefrierfach-Volumen.

✱✱✱✱ (4 Sterne)-Gefrierfach. Die von der neuen DIN-Norm 8953 verlangte Gefrierleistung wird vom EG 230 Liter um das Doppelte übertroffen. In 24 Stunden können 3,2 kg Frischprodukte eingefroren werden.

SIBIR

KWC
multicolor
die schönste Qualität



Aktiengesellschaft
Karrer, Weber & Cie, Armaturenfabrik
5726 Unterkulm
Telefon 064/46 01 01



Verkaufsbüros in
Zürich, Basel, Lausanne
und Bellinzona

KWC multicolor

die farbenfrohen Armaturen
gibt es in vielen Farben

Farbige Armaturen sind Ausdruck für Lebensfreude und helfen mit, eine heitere Atmosphäre zu schaffen, damit die tägliche Arbeit im Haushalt wieder Spass macht.

Auch dort, wo erhöhte Ansprüche an die Strapazierfähigkeit gestellt werden, sind Farbarturen beliebt. Darum werden die farbenfrohen KWC-Multicolor-Armaturen für Küchen, Schulen, Kindergärten usw. mehrfach mit speziell resistentem Epoxyharz beschichtet und unter hohen Temperaturen säurefest eingebrannt, was sich auch im Laborbereich seit Jahrzehnten bewährt hat.

Dieser solide und bewährte Oberflächenfinish, gepaart mit sprichwörtlicher KWC-Qualität und modernem KWC-Design, ergibt tatsächlich die schönste Qualität für Armaturen, die man sich denken kann. Der Mehrpreis für KWC-Multicolor-Epoxyarmaturen in den Standardfarben beträgt nur 25 bis 75%, je nach Armaturentyp, gegenüber der verchromten Ausführung.

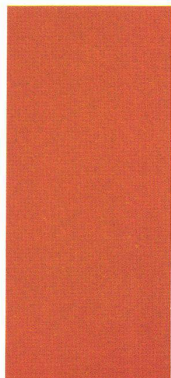
Farbige Armaturen sind also kein unerreichbarer Luxus mehr.



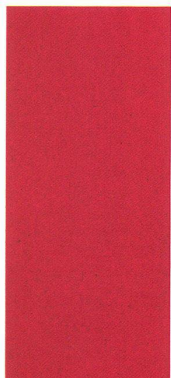
orange
Alape 06



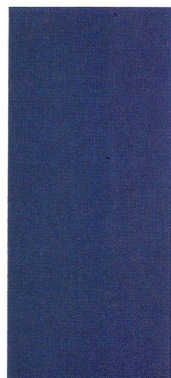
stone orange
Alape 08



rot
Alape 05



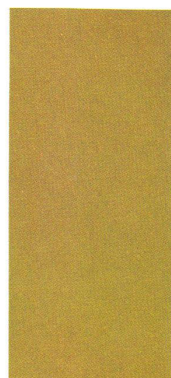
stahlblau
Alape 02



grün
Hewi 6



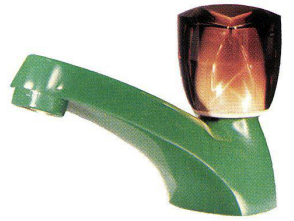
avocado
Alape 04



moosgrün
Euro 15



KWC multicolor



kadmiumgelb
KR 85

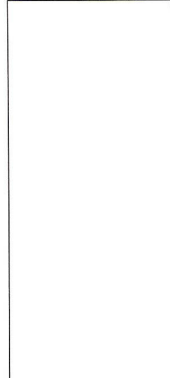
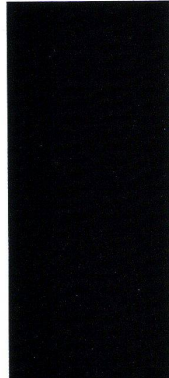
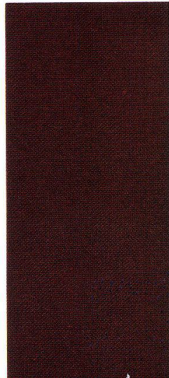
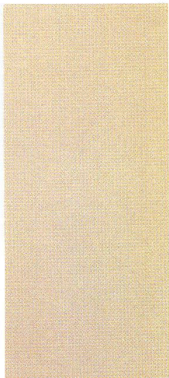
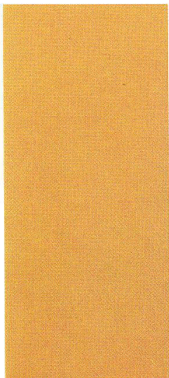
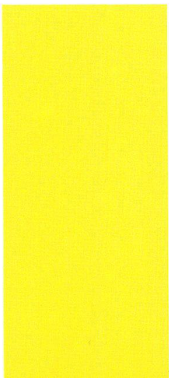
goldensand
Alape 07

bahamabeige
Euro 13

mocca
Alape 03

schwarz
Alape 01

weiss
Euro 00



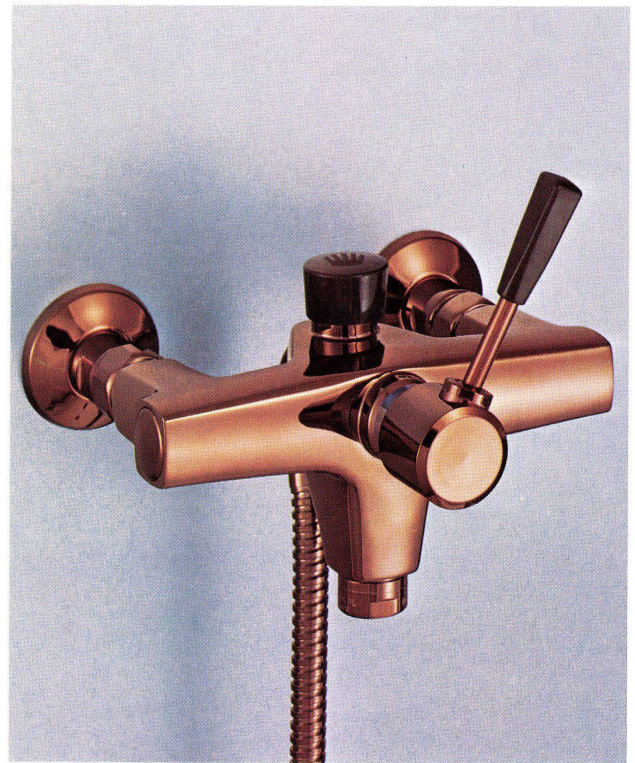
Geringfügige Farbabweichungen sind reproduktions- und druckbedingt. Für Farbton und Farbglanz sind nur unsere Original-Farbmuster verbindlich.

KWC

multicolor
die schönste Qualität



Dorado



Patina

Farbige Armaturen bringen Abwechslung in den grauen Alltag und einen Hauch von Noblesse in jedes Heim, Tag für Tag von neuem.

Ein neuentwickeltes Verfahren verleiht der Oberfläche strahlenden Farbglanz (métallisé). Das ergibt Armaturen von exquisiter Eleganz, voll Feuer und Sonnenlicht!

Diese zeitlose Schönheit, gepaart mit sprichwörtlicher KWC-Qualität und modernem KWC-

Design, ist wahrhaftig die schönste Qualität für Sanitärarmaturen, die man sich wünschen kann. Der Mehrpreis für KWC-Multicolor-Armaturen in den Standardfarben Dorado und Patina beträgt nur 25 bis 75%, je nach Armaturentyp, gegenüber der verchromten Ausführung.

Farbige Armaturen sind also kein unerreichbarer Luxus mehr.