

**Zeitschrift:** Bauen + Wohnen = Construction + habitation = Building + home : internationale Zeitschrift  
**Band:** 32 (1978)  
**Heft:** 2

## Werbung

### Nutzungsbedingungen

Die ETH-Bibliothek ist die Anbieterin der digitalisierten Zeitschriften. Sie besitzt keine Urheberrechte an den Zeitschriften und ist nicht verantwortlich für deren Inhalte. Die Rechte liegen in der Regel bei den Herausgebern beziehungsweise den externen Rechteinhabern. [Siehe Rechtliche Hinweise.](#)

### Conditions d'utilisation

L'ETH Library est le fournisseur des revues numérisées. Elle ne détient aucun droit d'auteur sur les revues et n'est pas responsable de leur contenu. En règle générale, les droits sont détenus par les éditeurs ou les détenteurs de droits externes. [Voir Informations légales.](#)

### Terms of use

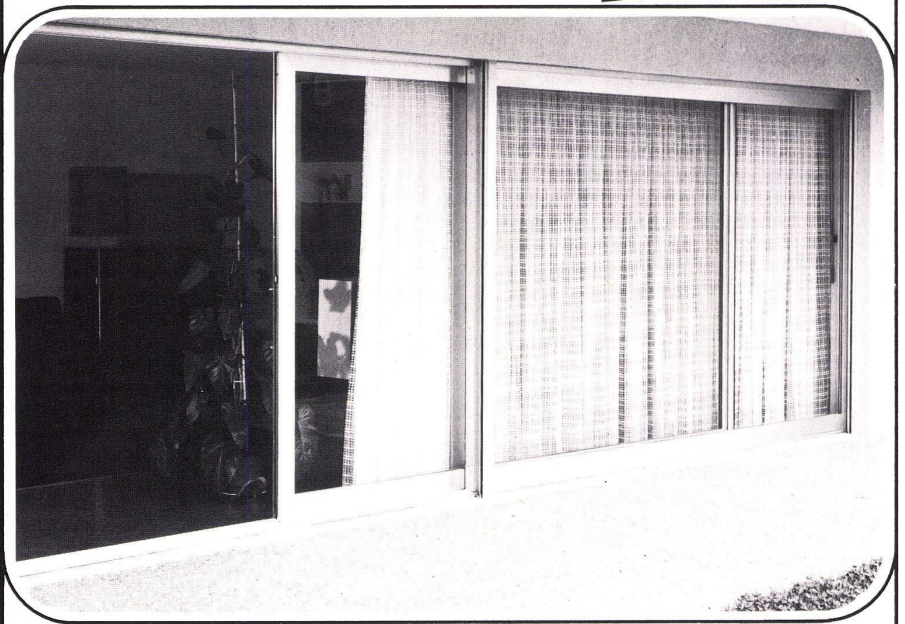
The ETH Library is the provider of the digitised journals. It does not own any copyrights to the journals and is not responsible for their content. The rights usually lie with the publishers or the external rights holders. [See Legal notice.](#)

**Download PDF:** 14.10.2024

**ETH-Bibliothek Zürich, E-Periodica, <https://www.e-periodica.ch>**

# Glissa

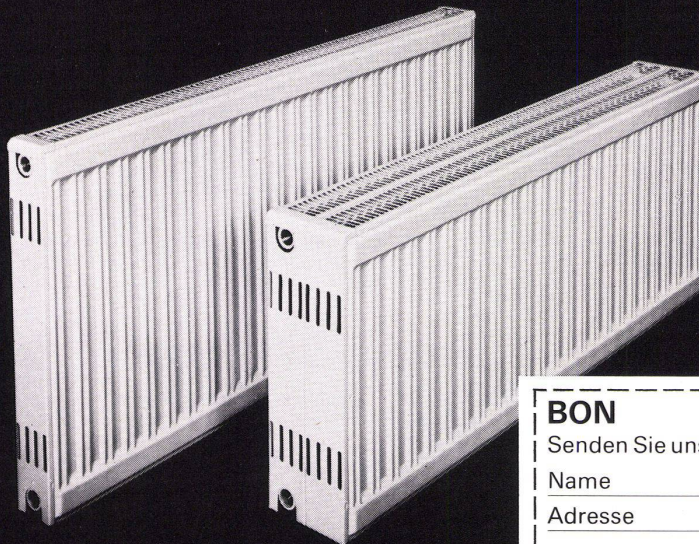
damit  
Metallbau-  
probleme  
richtig  
gelöst  
werden.



Hebe-Schiebefront in  
Leichtmetall-Konstruktion

**Glissa AG**  
Glas- und Metallbau  
8200 Schaffhausen  
Telefon 053 5 92 31  
Telex 76347

# Sarina



## KERMI-Therm

**Kompakt-  
Flachheizkörper  
für Zentralheizung**

ein Fabrikat aus dem  
kompletten SARINA-  
Heizkörper-Sortiment

- auf Lager
- installationsbereit
- wirtschaftlich
- diskret
- hohe Wärmeleistung
- grosse Leistung bei günstigem Preis

**BON**

Senden Sie uns bitte die Dokumentation Kermi

Name

Adresse

Sarina-Werke AG 1701 Fribourg

Tel. 037 22 24 91

BW



HILSA Halle 3, Stand 301