

Informationen

Objektyp: **Group**

Zeitschrift: **Bauen + Wohnen = Construction + habitation = Building + home : internationale Zeitschrift**

Band (Jahr): **32 (1978)**

Heft 2

PDF erstellt am: **05.07.2024**

Nutzungsbedingungen

Die ETH-Bibliothek ist Anbieterin der digitalisierten Zeitschriften. Sie besitzt keine Urheberrechte an den Inhalten der Zeitschriften. Die Rechte liegen in der Regel bei den Herausgebern.

Die auf der Plattform e-periodica veröffentlichten Dokumente stehen für nicht-kommerzielle Zwecke in Lehre und Forschung sowie für die private Nutzung frei zur Verfügung. Einzelne Dateien oder Ausdrucke aus diesem Angebot können zusammen mit diesen Nutzungsbedingungen und den korrekten Herkunftsbezeichnungen weitergegeben werden.

Das Veröffentlichen von Bildern in Print- und Online-Publikationen ist nur mit vorheriger Genehmigung der Rechteinhaber erlaubt. Die systematische Speicherung von Teilen des elektronischen Angebots auf anderen Servern bedarf ebenfalls des schriftlichen Einverständnisses der Rechteinhaber.

Haftungsausschluss

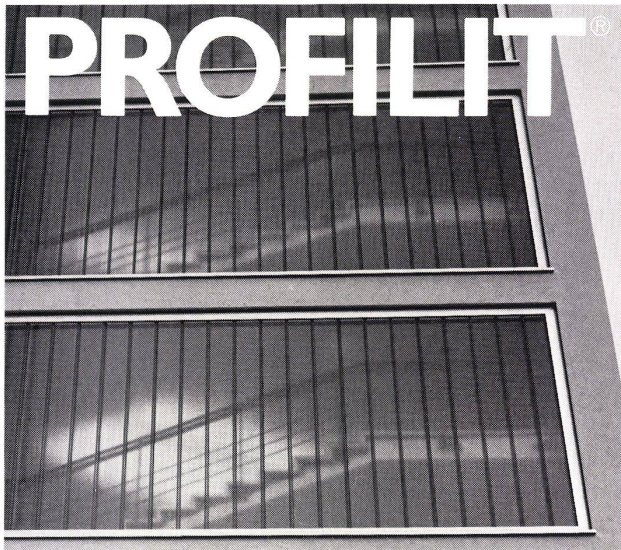
Alle Angaben erfolgen ohne Gewähr für Vollständigkeit oder Richtigkeit. Es wird keine Haftung übernommen für Schäden durch die Verwendung von Informationen aus diesem Online-Angebot oder durch das Fehlen von Informationen. Dies gilt auch für Inhalte Dritter, die über dieses Angebot zugänglich sind.

«Ich bin für POZZI,
weil ich nicht gern
für gleichviel
mehr bezahle.»



POZZI
KUNSTSTOFF-PLATTEN
Mehrwert für Profis.

Generalimporteur:
U. Fabian, Wildbachstrasse 39, 8008 Zürich



Ein Profilit –
aber viele Möglichkeiten
z.B. eine wartungsfreie
Treppenhausverglasung

GRÜNINGER AG

Glas und Spiegel Trimbach, Industriestrasse 9
Briefadresse: 4600 Olten 1, Postfach Tel: 062/22 14 22

Informationen

Ausbildungskurse CRB

«Ablaufplanung im Bauwesen»
Kurs 1: Zürich, 15./16. März 1978.
Kurs 2: Zürich, 15./16. November
und 22./23. November 1978.
Kursdauer: zweimal 2 Tage,
Zürich, Hotel Continental.
Kosten: Fr. 700.- inkl. aller Unterla-
gen.
Die Kurse 1 und 2 richten sich an
Mitarbeiter von Architektur-, In-
genieur- und firmeneigenen Bau-
büros, öffentlichen Verwaltungen
und Bauunternehmungen.
«Projekt-Management»
Kurs 3: Regensdorf Zürich, 5./
6./7. Dezember 1978.
Kursdauer: 3 Tage, Regensdorf Zü-
rich, Hotel «Holiday Inn».
Kosten: Fr. 950.- inkl. aller Unterla-
gen, Unterkunft und Verpflegung.
Der Kurs 3 richtet sich an die an ei-
nem größeren Bauprojekt in leiten-
der Funktion Beteiligten, nämlich
Bauherren oder deren Vertreter,
Mitarbeiter aus Baufachorganen,
Architektur- und Ingenieurbüros
bzw. aus Generalunternehmungen,
Unternehmungen oder Liefer-
firmen.
Auskunft und Bezug der Kurspro-
gramme: CRB, Schweizerische
Zentralstelle für Baurationalisie-
rung, Seefeldstrasse 214, 8008 Zü-
rich, Telefon 01 55 11 77 (Herr Biel).

Neues internationales Einheits- system im Bauwesen

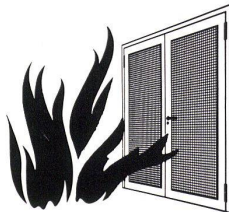
Ab 1. Januar 1978 kommt in unse-
rem Land das neue internationale
Einheitensystem (SI) zur Anwen-
dung. Die neue Maßordnung ist ei-
ne Erweiterung des MKSA-Sys-
tems (Meter, Kilogramm, Sekun-
de, Ampère), das 1935 von Profes-
sor de Giorgi vorgeschlagen wor-
den war. Das SI-Einheitensystem
regelt die sieben Grundeinheiten
für Länge, Zeit, Masse, elektrische
Stromstärke, Temperatur, Licht-
stärke und Stoffmenge sowie eine
große Zahl daraus abgeleiteter Ein-
heiten.
Um die Anwendung der SI-Einhei-
ten im Bauwesen zu erleichtern,
hat der Schweizerische Ingenieur-
und Architekten-Verein (SIA) im
Rahmen seines Normenwerks be-
reits im Herbst 1976 die SIA-
Empfehlung 411 «SI-Einheiten/
Anwendung im Bauwesen» her-
ausgegeben. Sie enthält die
Grundlagen und die Umrechnungs-
tabellen für die im Bauwesen ge-
brauchten Größen. Je ein Kapitel
befaßt sich mit der im SIA-
Normenwerk angewendeten Rege-
lung, den Beziehungen von SI-
Einheiten zum Alltag und Beispielen
gebräuchlicher Werte. Die SIA-
Empfehlung 411 kann beim Gene-
ralsekretariat des SIA, Selnaustra-
ße 16, Postfach, 8039 Zürich, Tele-
phon 01 201 1570 bezogen wer-
den.

Aus unserem Fabrikationsprogramm

Brandschutz- Türabschlüsse

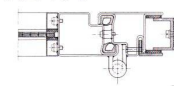
unter Verwendung
von speziell für
uns gefertigten
forster
Profilstahlrohren.

Modell HZ-R

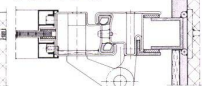


HZ Konstruktionen sind für Metallbaufirmen in Lizenz erhältlich

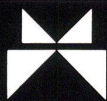
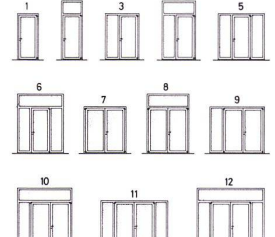
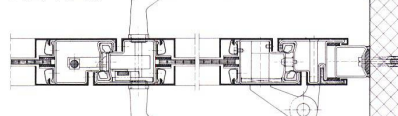
HZ-R-I



HZ-R-II



HZ-R-III



Metallbau
HZ Konstruktionen
Profilpresswerk

Gegründet
1877

hädlich ag

8047 Zürich
Freilagerstrasse 29
Telefon 01-52 12 52