

Zeitschrift: Bauen + Wohnen = Construction + habitation = Building + home : internationale Zeitschrift
Herausgeber: Bauen + Wohnen
Band: 32 (1978)
Heft: 4

Werbung

Nutzungsbedingungen

Die ETH-Bibliothek ist die Anbieterin der digitalisierten Zeitschriften. Sie besitzt keine Urheberrechte an den Zeitschriften und ist nicht verantwortlich für deren Inhalte. Die Rechte liegen in der Regel bei den Herausgebern beziehungsweise den externen Rechteinhabern. [Siehe Rechtliche Hinweise.](#)

Conditions d'utilisation

L'ETH Library est le fournisseur des revues numérisées. Elle ne détient aucun droit d'auteur sur les revues et n'est pas responsable de leur contenu. En règle générale, les droits sont détenus par les éditeurs ou les détenteurs de droits externes. [Voir Informations légales.](#)

Terms of use

The ETH Library is the provider of the digitised journals. It does not own any copyrights to the journals and is not responsible for their content. The rights usually lie with the publishers or the external rights holders. [See Legal notice.](#)

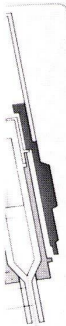
Download PDF: 06.02.2025

ETH-Bibliothek Zürich, E-Periodica, <https://www.e-periodica.ch>

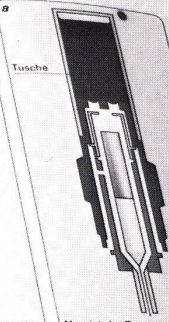


System für rationelles Zeichnen

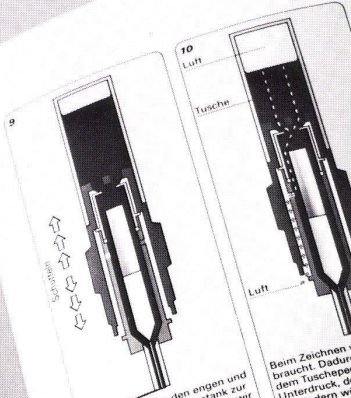
so funktioniert er



Das vereinfachte Prontograph zeigt die Hinterschaft und die Zeichenspitze. In den Vorderteil ist ein abziehbares, fallgewichtgeglichtes, dünnwandiges und einstellbares Gewichtsstück (das bei Bedarf abgenommen werden kann) einsetzbar. In der Zeichenspitze ist die noch leere Tuschekammer auf den Vorderteil montiert.



Nun ist der Tuschetank mit Zeichentusche gefüllt. Vorerst geschieht aber noch nichts. Die neuen Teile des Prontograph setzen dem Tuschefluss Widerstand entgegen.



Damit die Tusche den engen und langen Weg vom Tuschetank zur Zeichenspitze findet, müssen wir Zeichenspitze, Mehrmaliges Schütteln des Prontograph in leicht mit dem Reinigungsdraht leicht hin- und herbewegt wird, betätigt die Tusche zur Spitze des Rohrchens. Sobald die Tusche dort angekommen ist, ist der Prontograph schreibbereit.



Beim Zeichnen braucht der Tuschepennstift Unterdruck, da verbrauchte Luft ersetzt. Luft strömt durch Spalt zwischen Vorderteil und Zeichenspitze in den Tuschetank. Umwandlung in Tuschefluss d.h. Tuschestop.

«Tips zum Tuschezeichnen»

- So heisst die neue, farbige Broschüre, mit der wir allen bisherigen und zukünftigen Benützern des Tuschefüllers Kern Prontograph zeigen wollen,
- wie der Prontograph aufgebaut ist und wie er funktioniert,
 - wie er zu handhaben ist, damit er stets tadellos schreibt und zeichnet,
 - wie man Störungen vermeidet
 - und was zu tun ist, wenn doch einmal etwas passieren sollte.

Kern & Co. AG, 5001 Aarau
Telefon 064 - 25 11 11

Senden Sie mir bitte Ihre Broschüre «Tips zum Tuschezeichnen» 42

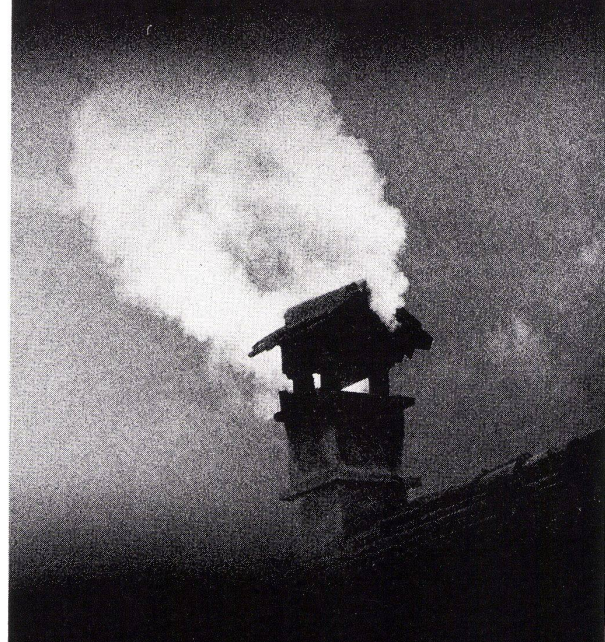
Name _____

Beruf _____

Adresse _____

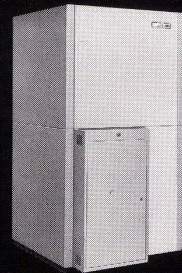
Hier geht Ihr Geld in die Luft!

(Heizen Sie auch noch so?)



Früher, als das Heizöl noch billig war, konnte man sich einiges an Energieverschwendung leisten (und an Umweltverschmutzung?) Heute besinnt man sich auf bessere, umweltfreundlichere und sparsamere Heizmethoden. Wissen Sie, dass jede bestehende Zentralheizung - sei sie nun mit Öl, Kohle oder Gas betrieben - auf Elektrobetrieb umgestellt werden kann?

Mit einem zentralen Elektro-Speicherblock nutzen Sie den billigen Nachtstromtarif aus. Die Belastungsverhältnisse im örtlichen Strom-Netz erlauben nicht in allen, jedoch in vielen



Fällen den Anschluss solcher Elektro-Speicherheizungen. Wenn Sie uns den untenstehenden Coupon einsenden, klären wir gerne ab, welche Möglichkeiten in Ihrem Fall gegeben sind.

störi

Störi & Co. AG, Fabrik elektrischer Apparate
8820 Wädenswil, Telefon 01-780 77 33

Informations-Coupon

Ich/wir wünsche(n) Dokumentation über Elektro-Raumheizung Abklärung der Anschlussmöglichkeiten

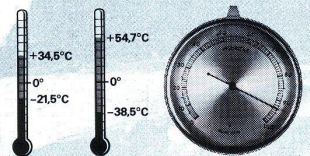
Name: _____

Adresse: _____

Telefon: _____



Wetterfestung



Temperaturschwankungen von über 50° C innerhalb von 9 Stunden.
Weit über 90° C Differenz zwischen Sommer- und Winterextremen.
Überaus starke UV-Einstrahlung und extreme Werte der Luftfeuchtigkeit. Das ist das Klima der Alpenländer.
Dem heimeligen, urchig-schönen Baustoff Holz waren bisher Grenzen gesetzt.
Jetzt hat die Tobler Holzschutzforschung eine Lösung gefunden.
TAIGA – die neue Holzlasur trotz auch klimatischen Extremen.
TAIGA orientiert sich an den Verhältnissen der Alpenländer und wurde speziell für diese konzipiert.
TAIGA macht dauerhaft widerstandsfähig – es macht aus Holzobjekten Festungen gegen alle Holzfeinde.

Die TAIGA Farbtöne – 12 für Aussen- und 12 für Innenanwendungen – wurden von Spezialisten ausgesucht. Dieses Farbangebot, mit solch' typischem Holzflair und von ausgesucht harmonischen Nuancen ist einmalig. Bauen und Renovieren mit Holz wird durch TAIGA entscheidend bereichert.

Weitere Spitzen-Produkte aus dem Tobler-Holzschutzsystem:
Tobler Conservol gegen spezielle Bläue-, Pilz und Insektenprobleme
Tobler Metroflex, offenporige, deckende Holzanstriche
Tobler Metro, eine Serie von transparenten Lacken

Warnungen auf den Packungen beachten.

Verlangen Sie eine Dokumentation oder konsultieren Sie unseren Beratungsdienst. Tel. 071/ 75 22 52

Tobler+Co. AG, 9450 Altstätten, Industriestrasse 2

