

Objektyp: **Advertising**

Zeitschrift: **Bauen + Wohnen = Construction + habitation = Building + home : internationale Zeitschrift**

Band (Jahr): **33 (1979)**

Heft 5: **Sozialbauten = Constructions sociales = Social buildings**

PDF erstellt am: **06.07.2024**

Nutzungsbedingungen

Die ETH-Bibliothek ist Anbieterin der digitalisierten Zeitschriften. Sie besitzt keine Urheberrechte an den Inhalten der Zeitschriften. Die Rechte liegen in der Regel bei den Herausgebern.

Die auf der Plattform e-periodica veröffentlichten Dokumente stehen für nicht-kommerzielle Zwecke in Lehre und Forschung sowie für die private Nutzung frei zur Verfügung. Einzelne Dateien oder Ausdrucke aus diesem Angebot können zusammen mit diesen Nutzungsbedingungen und den korrekten Herkunftsbezeichnungen weitergegeben werden.

Das Veröffentlichen von Bildern in Print- und Online-Publikationen ist nur mit vorheriger Genehmigung der Rechteinhaber erlaubt. Die systematische Speicherung von Teilen des elektronischen Angebots auf anderen Servern bedarf ebenfalls des schriftlichen Einverständnisses der Rechteinhaber.

Haftungsausschluss

Alle Angaben erfolgen ohne Gewähr für Vollständigkeit oder Richtigkeit. Es wird keine Haftung übernommen für Schäden durch die Verwendung von Informationen aus diesem Online-Angebot oder durch das Fehlen von Informationen. Dies gilt auch für Inhalte Dritter, die über dieses Angebot zugänglich sind.

Der Spiegelschrank mit der neigbaren Spiegelfläche



▲ 8492

Die grossen Spiegelflächen der Modelle TSL/HP 750 und 950 lassen sich durch Knopfdruck elektromechanisch nach vorn neigen. So können sich Kranke und Gebrechliche auch sitzend frisieren.

Diese Schränke sind mit Seifen- und Handtuchdispensern ausgerüstet. Hergestellt sind sie aus Aluminium-Profil, darum besonders robust und stabil, verzugsfrei und massbeständig.

Auch mit manueller Bedienung erhältlich, Ausbaumöglichkeiten: mit Steriliumdispenser, Nachtlicht etc. Verlangen Sie den ausführlichen Prospekt.

Schneider

Spiegelschränke und Badezimmermöbel von hoher Qualität.

Metallwarenfabrik W. Schneider & Co., 8135 Langnau-Zürich, Tel. 01-713 39 31, Telex 56 348

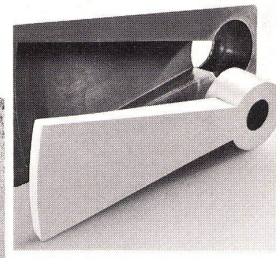
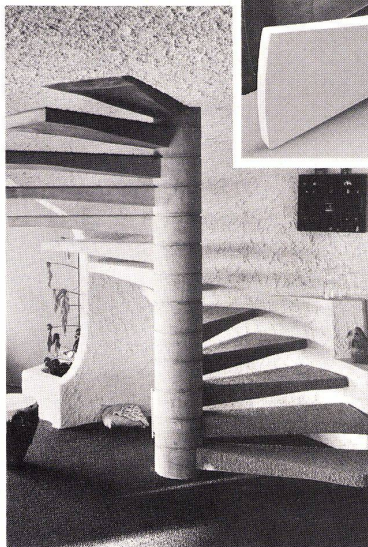
7 Spindeltreppen von Naegeli-Norm

entscheidende Vorteile der Spindeltreppen von Naegeli-Norm:

1. Typenvielfalt - jetzt neu:
Ø bis 3,3 m (Kern: 90 cm);
weitere Typen: «Quadro» und
«Winkel»
2. Innen- und Aussentreppen
3. für Neubau und Altbau-
renovationen
4. witterungsbeständig und
wartungsfrei (Betonelemente)
5. für jede Stockwerkshöhe
6. problemlose Montage
7. enorme architektonische
Gestaltungsmöglichkeiten

naegeli-norm

Naegeli-Norm AG, Betonelemente
8401 Winterthur
Telefon 052 361464



Unser Verkaufsprogramm umfasst:

- Spindeltreppen (neu: Ø bis 3,3 m / Kern 90 cm; Typ «Quadro» und «Winkel»)
- Lamellentreppen
- Wendeltreppen
- Fenster- und Blumenfenster-Einfassungen
- Kellerfenster
- Gartenelemente

Für Architekten

- Planungskatalog mit allen technischen Details
- 16seitige Farbbroschüre

Für Bauherren

- 16seitige Farbbroschüre

BW 2

Name _____

Adresse _____

Plz/Ort _____

Naegeli-Norm AG, Betonelemente
8401 Winterthur