

Stadthäuser im Altstadtbereich = Immeubles résidentiels dans les villes anciennes = Urban residences in old town centres

Autor(en): **[s.n.]**

Objektyp: **Article**

Zeitschrift: **Bauen + Wohnen = Construction + habitation = Building + home : internationale Zeitschrift**

Band (Jahr): **33 (1979)**

Heft 7-8

PDF erstellt am: **27.06.2024**

Persistenter Link: <https://doi.org/10.5169/seals-336328>

Nutzungsbedingungen

Die ETH-Bibliothek ist Anbieterin der digitalisierten Zeitschriften. Sie besitzt keine Urheberrechte an den Inhalten der Zeitschriften. Die Rechte liegen in der Regel bei den Herausgebern.

Die auf der Plattform e-periodica veröffentlichten Dokumente stehen für nicht-kommerzielle Zwecke in Lehre und Forschung sowie für die private Nutzung frei zur Verfügung. Einzelne Dateien oder Ausdrucke aus diesem Angebot können zusammen mit diesen Nutzungsbedingungen und den korrekten Herkunftsbezeichnungen weitergegeben werden.

Das Veröffentlichen von Bildern in Print- und Online-Publikationen ist nur mit vorheriger Genehmigung der Rechteinhaber erlaubt. Die systematische Speicherung von Teilen des elektronischen Angebots auf anderen Servern bedarf ebenfalls des schriftlichen Einverständnisses der Rechteinhaber.

Haftungsausschluss

Alle Angaben erfolgen ohne Gewähr für Vollständigkeit oder Richtigkeit. Es wird keine Haftung übernommen für Schäden durch die Verwendung von Informationen aus diesem Online-Angebot oder durch das Fehlen von Informationen. Dies gilt auch für Inhalte Dritter, die über dieses Angebot zugänglich sind.

Stadthäuser im Altstadt- bereich

Immeubles résidentiels dans les villes
anciennes

Urban residences in old town centres

Darbourne and Darke, Richmond, Surrey, mit
Ulfert Weber, Stuttgart

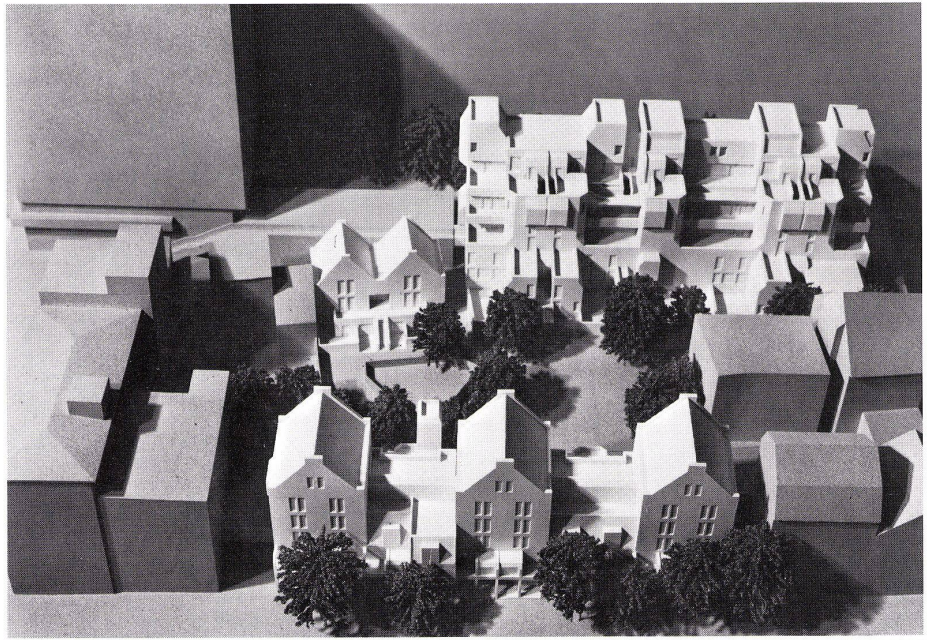
Überbauung Block I im Bohnenviertel, Stuttgart

1

Modellansicht. Im Hintergrund links das Hochhaus an der
Charlottenstraße mit der anschließenden Bebauung an der
Charlottenstraße. Im Vordergrund die drei Gebäude an der
Rosenstraße.

Vue de la maquette. A gauche en arrière-plan, l'immeuble
tour et les édifices adjacents sur la rue Charlotte. Au
premier plan, les trois bâtiments sur la rue des Roses.

Elevation view of model. In background left, the high rise
on Charlottenstraße with the adjoining buildings on Char-
lottenstraße. In foreground, the three buildings on Rosen-
straße.



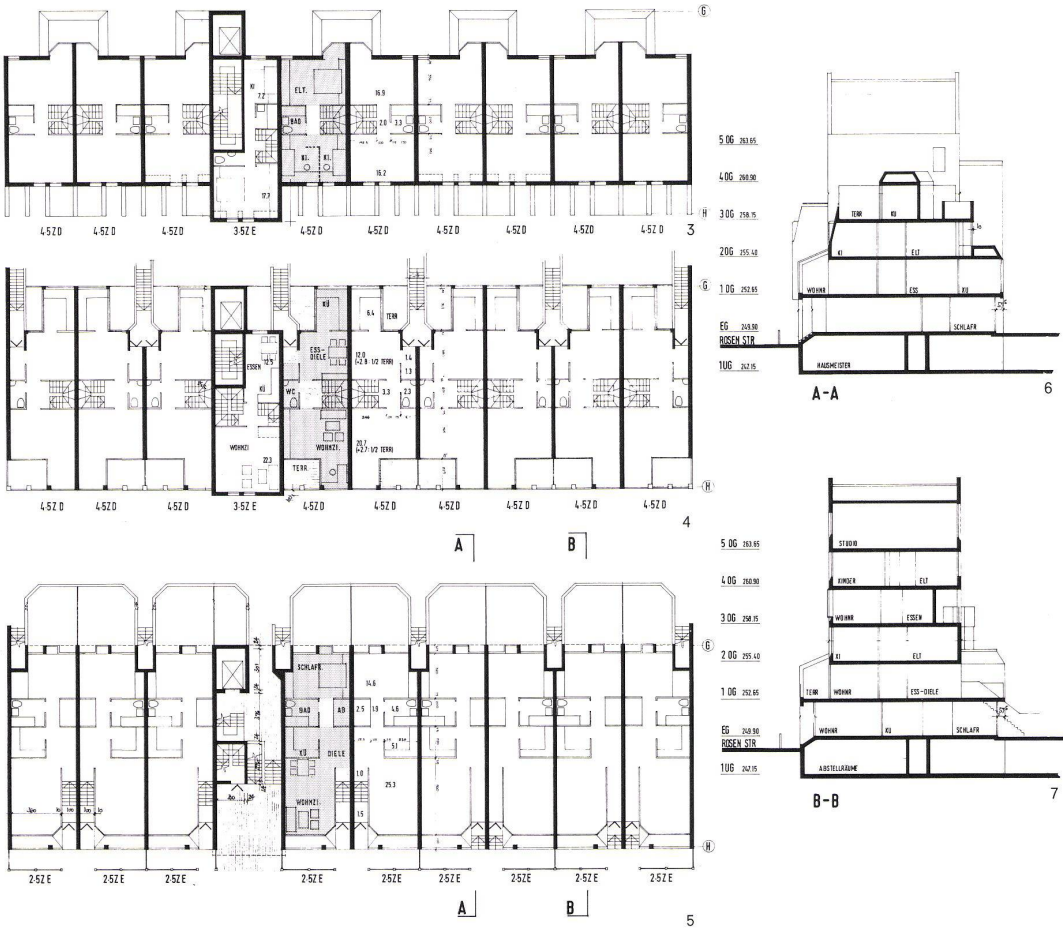
2-7
Bebauung an der Rosenstraße.
Les édifices sur la rue des Roses.
Buildings on Rosenstraße.

2
Ansicht Rosenstraße 1:500.
Élévation rue des Roses.
Elevation view of Rosenstraße.

3
Grundriß 2. Obergeschoß 1:500.
Plan du 2ème étage.
Plan of 2nd floor.

4
Grundriß 1. Obergeschoß 1:500.
Plan du 1er étage.
Plan of 1st floor.

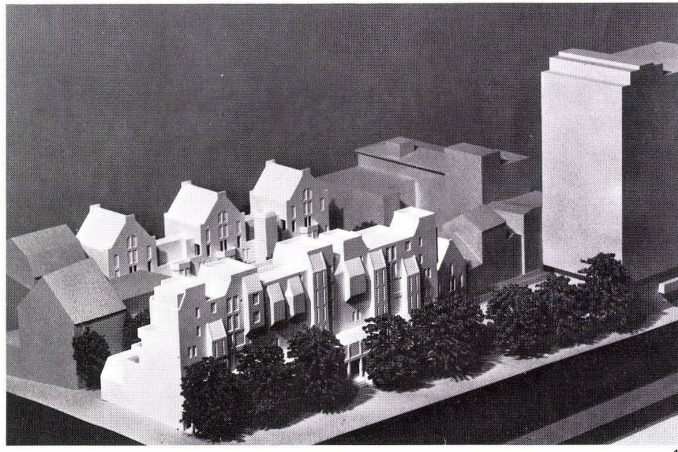
5
Grundriß Erdgeschoß 1:500.
Plan du rez-de-chaussée.
Plan of ground floor.



6
Schnitt A-A 1:500.
Coupe A-A.
Section A-A.

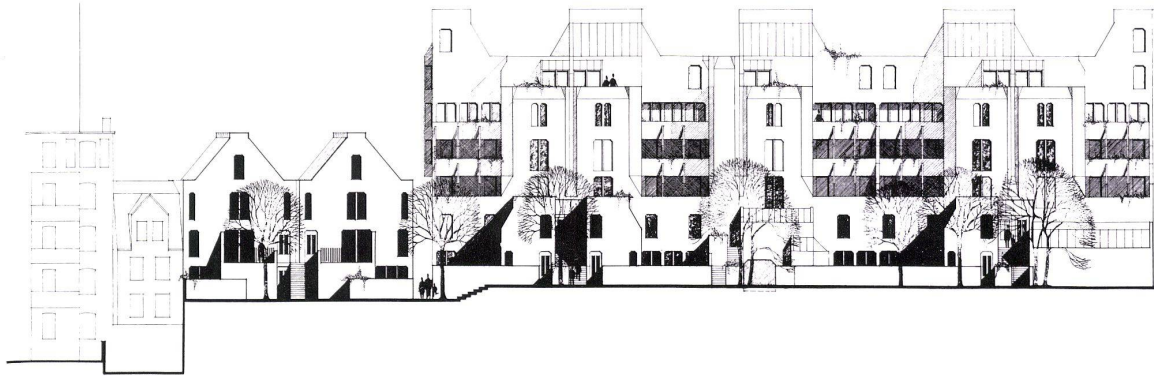
7
Schnitt B-B 1:500.
Coupe B-B.
Section B-B.

8-20
 Bebauung an der Charlottenstraße.
 Les édifices sur la rue Charlotte.
 Buildings on Charlottenstraße.



19

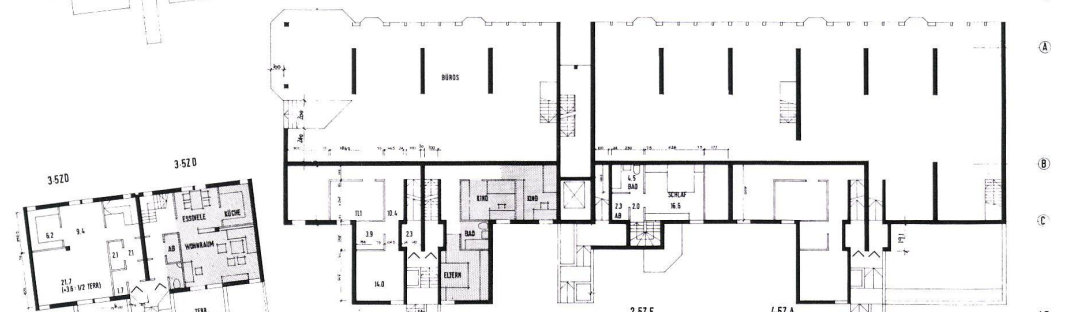
19
 Modellsicht der Bebauung an der Charlottenstraße. Rechts das Hochhaus.
 Vue de la maquette des immeubles de la rue Charlotte. A droite, l'immeuble tour.
 Elevation view of model of the buildings on Charlottenstraße. Right, the high rise.



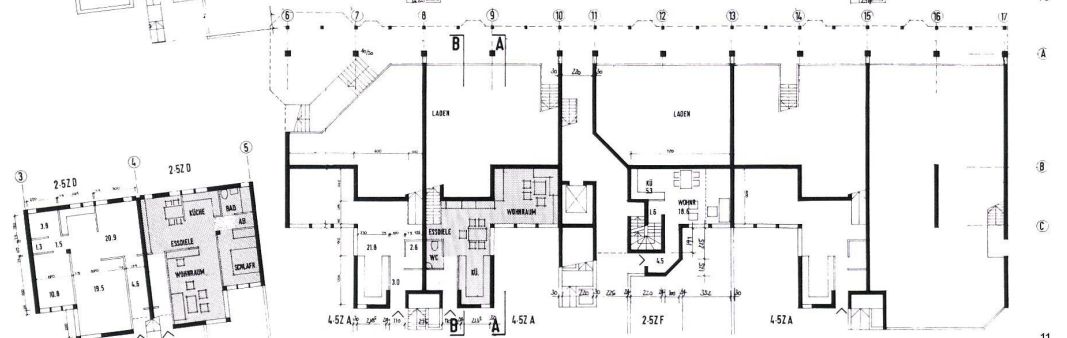
8



A
 B
 C
 9



A
 B
 C
 10



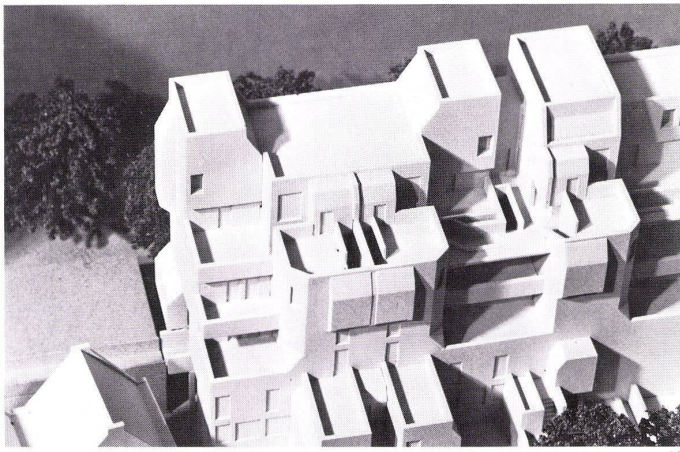
A
 B
 C
 11

8
 Ansicht Gartenseite Charlottenstraße
 1:500.
 Rue Charlotte, élévation côté jardin.
 Elevation view, garden side, Charlottenstraße.

9
 Grundriß 2. Obergeschoß 1:500.
 Plan du second étage.
 Plan of 2nd floor.

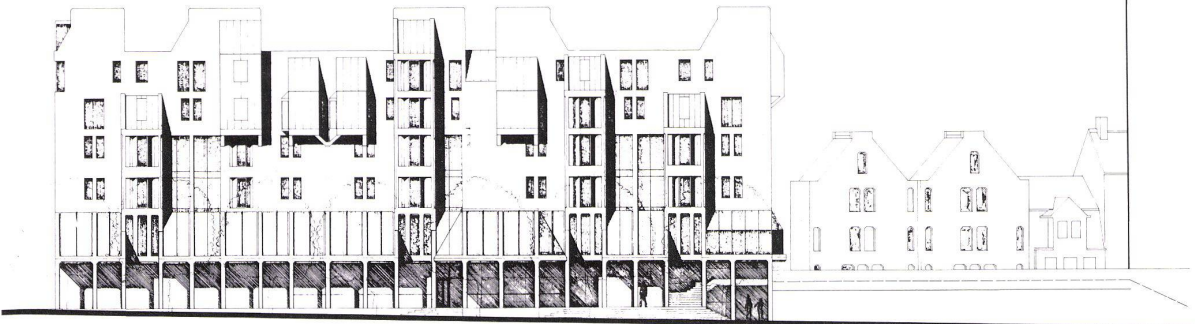
10
 Grundriß 1. Obergeschoß 1:500.
 Plan du 1er étage.
 Plan of 1st floor.

11
 Grundriß Erdgeschoß 1:500.
 Plan du rez-de-chaussée.
 Plan of ground floor.



20
 Modellsicht der Gartenseite an der
 Charlottenstraße.

La maquette des immeubles de la rue
 Charlotte vue du côté jardin.
 Elevation view of model of the garden side
 on Charlottenstraße.



20

12



12
 Ansicht Charlottenstraße 1:500.
 Élévation rue Charlotte.
 Elevation view of Charlottenstraße.

13
 Grundriß Dachgeschoß 1:500.
 Plan de l'étage attique.
 Plan of top floor.

14
 Grundriß 5. Obergeschoß 1:500.
 Plan du 5ème étage.
 Plan of 5th floor.

15
 Grundriß 4. Obergeschoß 1:500.
 Plan du 4ème étage.
 Plan of 4th floor.

16
 Grundriß 3. Obergeschoß 1:500.
 Plan du 3ème étage.
 Plan of 3rd floor.

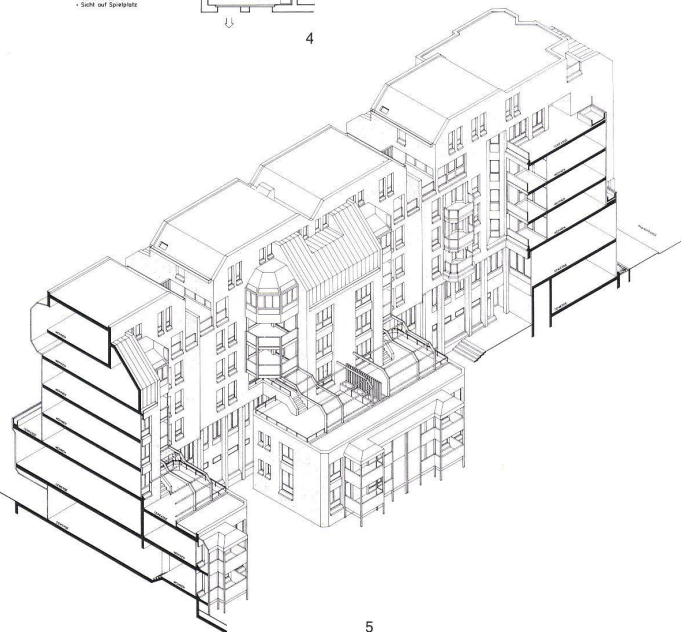
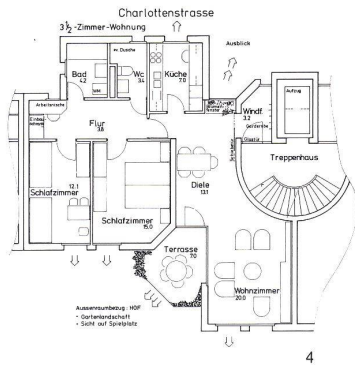
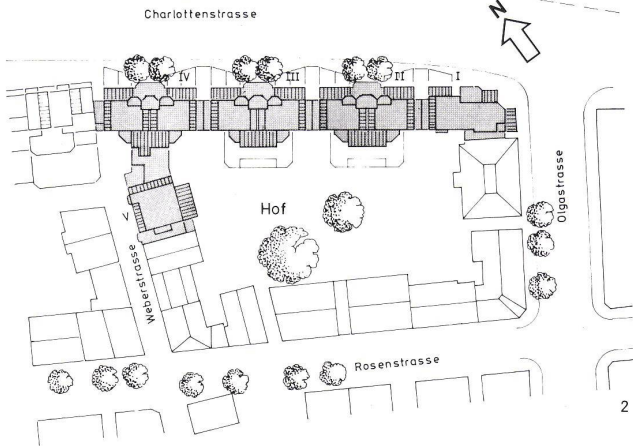
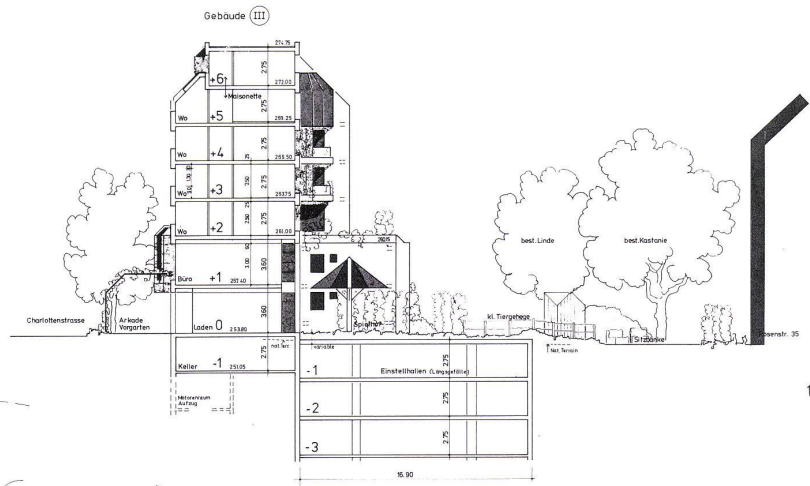
17
 Schnitt B-B 1:500.
 Coupe B-B.
 Section B-B.

18
 Schnitt A-A 1:500.
 Coupe A-A.
 Section A-A.

Argos, Basel
 Objektbearbeitung: Ernst + Beth Stocker-
 Mergenthaler
 Mitarbeiter: Heinz Burgener, Cornelius Birrer,
 Paul Cueni, Martin Hofer

Horst Haag, Stuttgart

**Überbauung Block II im Bohnenviertel,
 Stuttgart**



1
 Querschnitt 1:500.
 Coupe transversale.
 Cross-section.

2
 Lageplan.
 Plan de situation.
 Site plan.

3
 Isometrie der Bebauung entlang der Char-
 lottenstraße.
 Isométrie des immeubles de la rue Char-
 lotte.
 Isometry of the buildings along Charlotten-
 strasse.

4
 Typischer Wohnungsgrundriß 1:300. Neben-
 räume entlang der verkehrsreichen
 Charlottenstraße, Öffnung des Grundris-
 ses zur Gartenseite.
 Plan de logement typique 1:300. Les lo-
 caux secondaires s'alignent sur la rue
 Charlotte bruyante, les plans s'ouvrent sur
 le côté jardin.
 Typical plan of flat 1:300. Annexes along
 noisy Charlottenstrasse; the plan is open
 toward the garden side.

5
 Isometrie der Hofseite.
 Vue isométrique du côté cour.
 Isometry of the courtyard side.

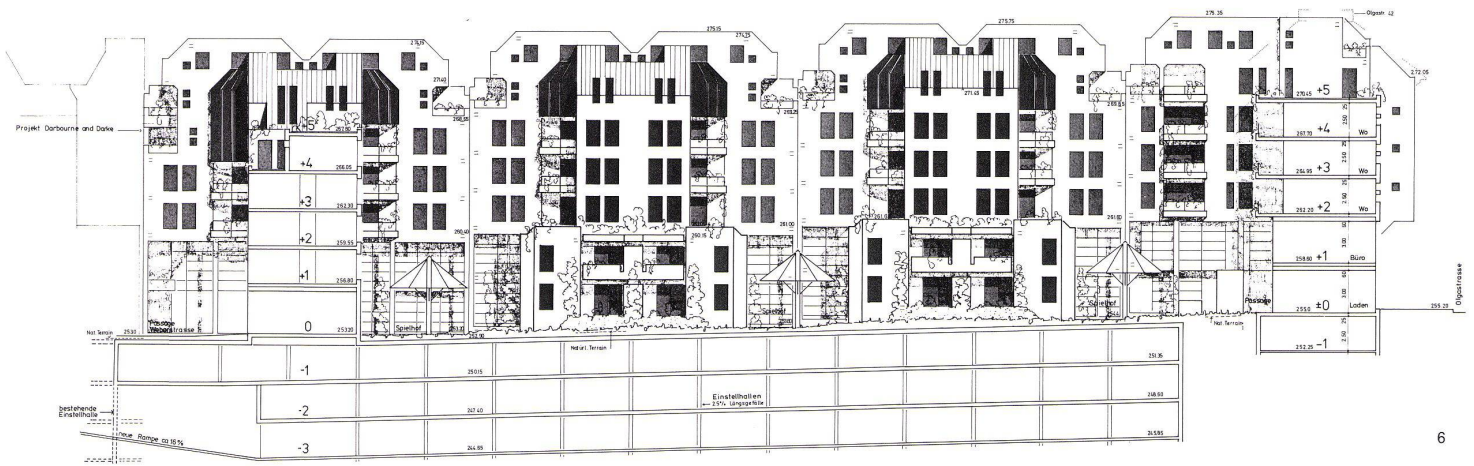
6
 Ansicht Hofseite 1:500.
 Elévation côté cour.
 Elevation view of the courtyard side.

7
 Grundriß Ebene 5 + 6 1:500.
 Plan aux niveaux 5 + 6.
 Plan of levels 5 + 6.

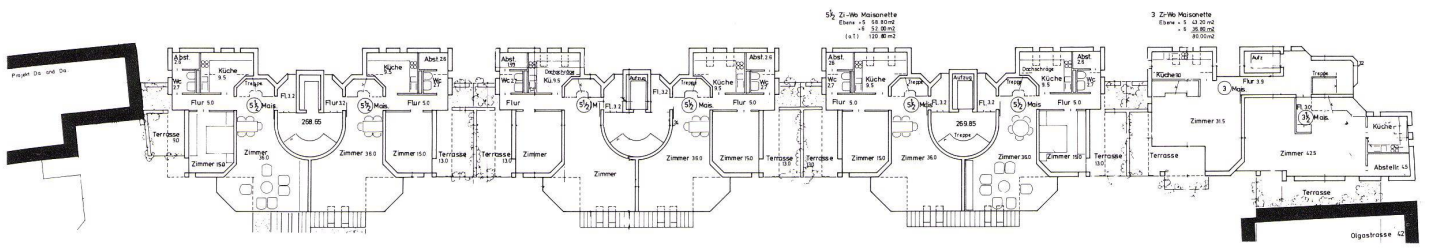
8
 Grundriß Ebene 2, 3, 4 1:500.
 Plan aux niveaux 2, 3, 4.
 Plan of levels 2, 3, 4.

9
 Grundriß Ebene 1 1:500.
 Plan au niveau 1.
 Plan of level 1.

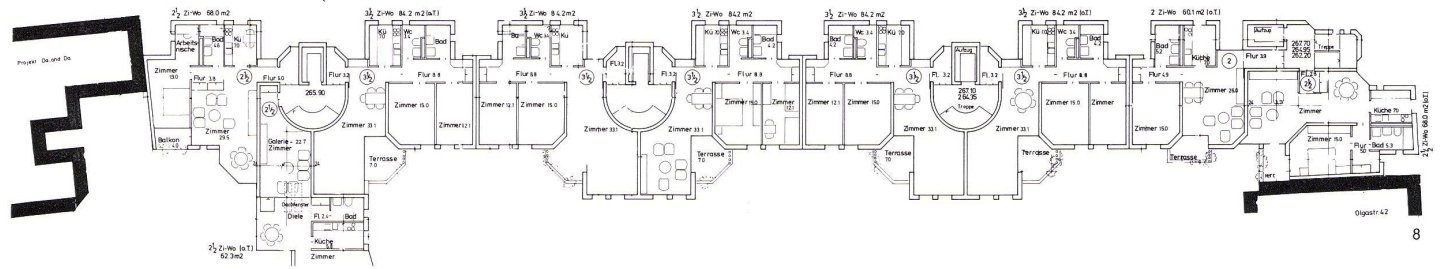
10
 Grundriß Ebene 0.
 Plan au niveau 0.
 Plan at level 0.



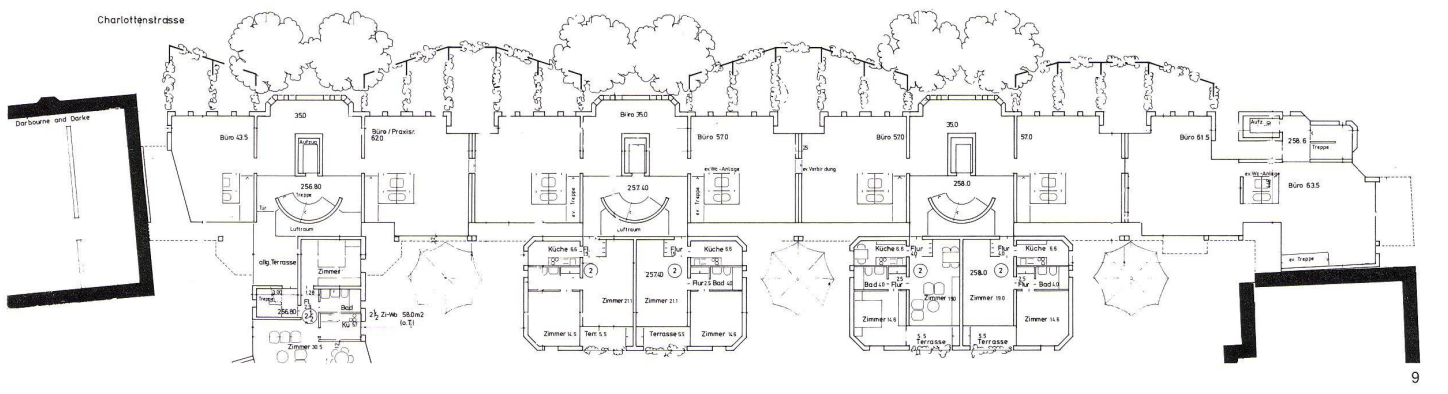
6



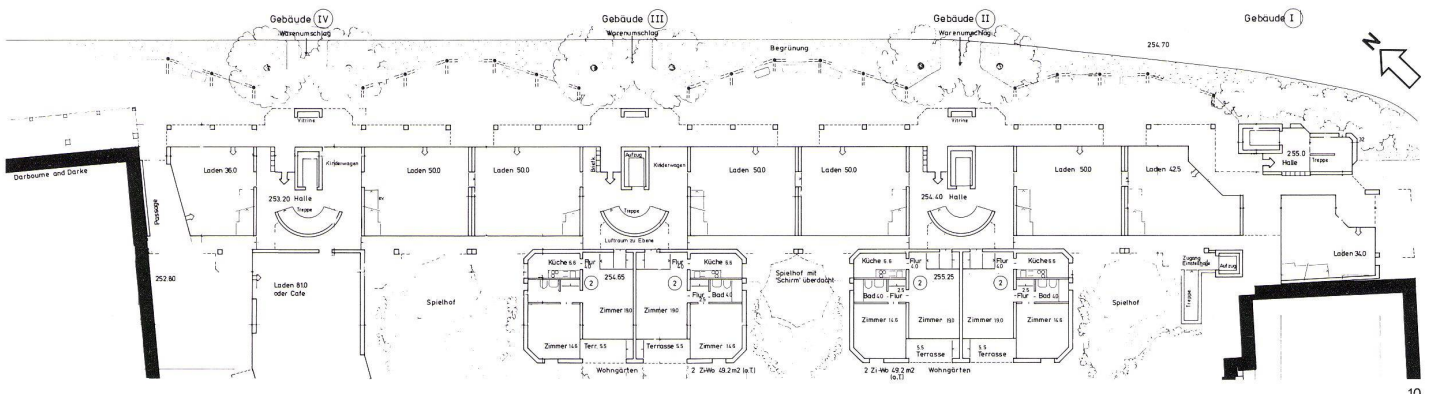
7



8



9



10