

# Kirchliches Gerät = Objet religieux = Ecclesiastical objects

Autor(en): [s.n.]

Objektyp: **Article**

Zeitschrift: **Bauen + Wohnen = Construction + habitation = Building + home :  
internationale Zeitschrift**

Band (Jahr): **33 (1979)**

Heft 7-8

PDF erstellt am: **13.07.2024**

Persistenter Link: <https://doi.org/10.5169/seals-336334>

## **Nutzungsbedingungen**

Die ETH-Bibliothek ist Anbieterin der digitalisierten Zeitschriften. Sie besitzt keine Urheberrechte an den Inhalten der Zeitschriften. Die Rechte liegen in der Regel bei den Herausgebern.

Die auf der Plattform e-periodica veröffentlichten Dokumente stehen für nicht-kommerzielle Zwecke in Lehre und Forschung sowie für die private Nutzung frei zur Verfügung. Einzelne Dateien oder Ausdrucke aus diesem Angebot können zusammen mit diesen Nutzungsbedingungen und den korrekten Herkunftsbezeichnungen weitergegeben werden.

Das Veröffentlichen von Bildern in Print- und Online-Publikationen ist nur mit vorheriger Genehmigung der Rechteinhaber erlaubt. Die systematische Speicherung von Teilen des elektronischen Angebots auf anderen Servern bedarf ebenfalls des schriftlichen Einverständnisses der Rechteinhaber.

## **Haftungsausschluss**

Alle Angaben erfolgen ohne Gewähr für Vollständigkeit oder Richtigkeit. Es wird keine Haftung übernommen für Schäden durch die Verwendung von Informationen aus diesem Online-Angebot oder durch das Fehlen von Informationen. Dies gilt auch für Inhalte Dritter, die über dieses Angebot zugänglich sind.

# Kirchliches Gerät

Objet religieux  
Ecclesiastical objects

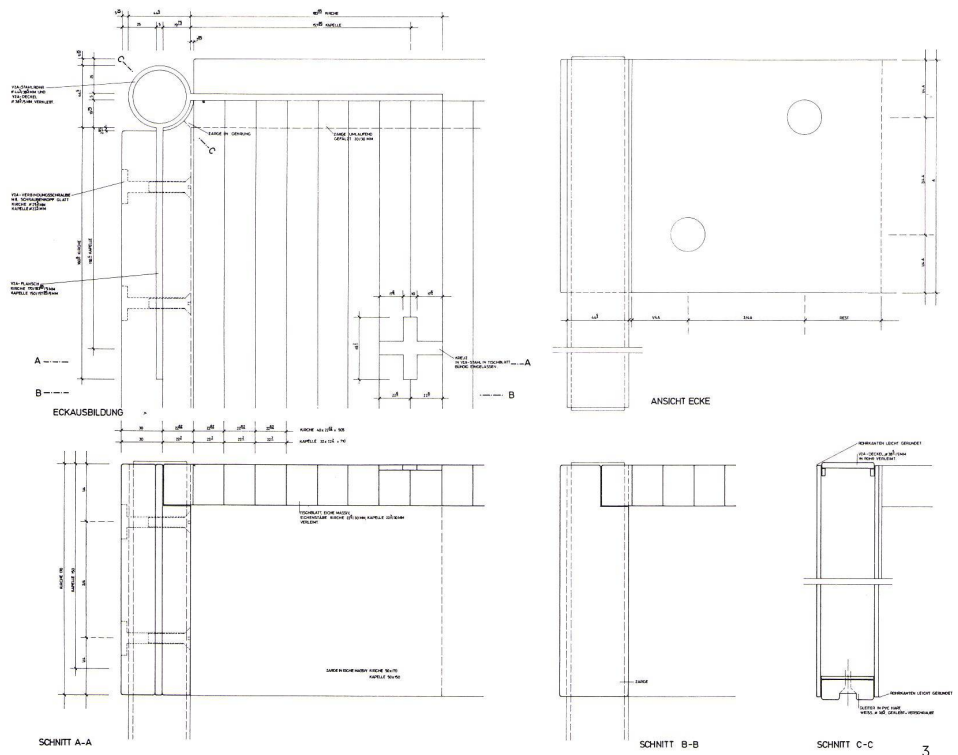
Franz Füeg, Zürich

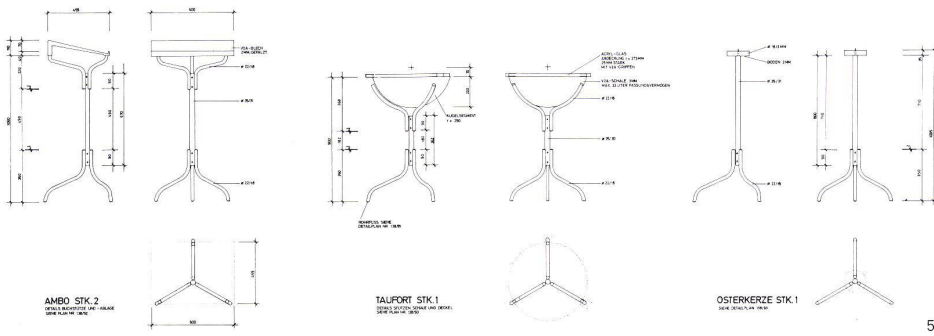
1  
Altar, Eichenholz und Chromstahl.  
Autel, chêne et acier chromé.  
Altar, oak and chromium-plated steel.

2  
Sedien, Eichenholz und Chromstahl.  
Trônes, chêne et acier chromé.  
Thrones, oak and chromium-plated steel.

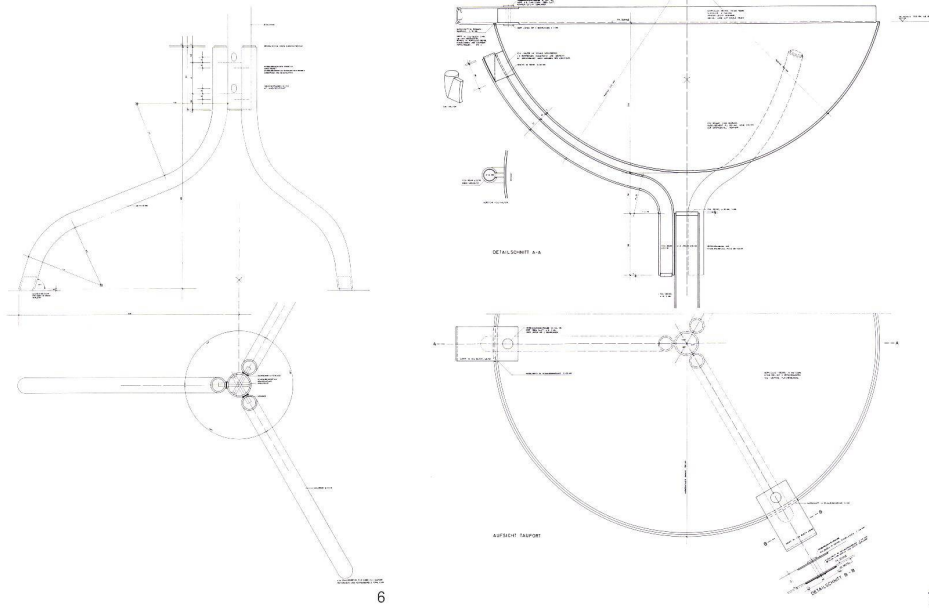
3  
Details des Altar. Ansicht von oben, Ansicht Ecke, Schnitt A-A, Schnitt B-B, Schnitt C-C 1:5.  
Détails de l'autel, vue de dessus, vue sur l'angle, coupe A-A, coupe B-B, coupe C-C 1:5.  
Details of altar. Top view, elevation view of corner, section A-A, section B-B, section C-C 1:5.

4  
Kirchenraum mit Altarzone.  
Le vaisseau de l'église avec l'espace de l'autel.  
Church interior with altar.

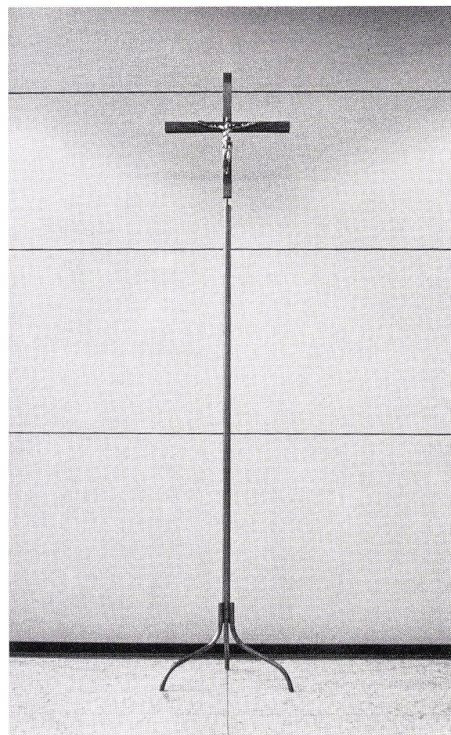




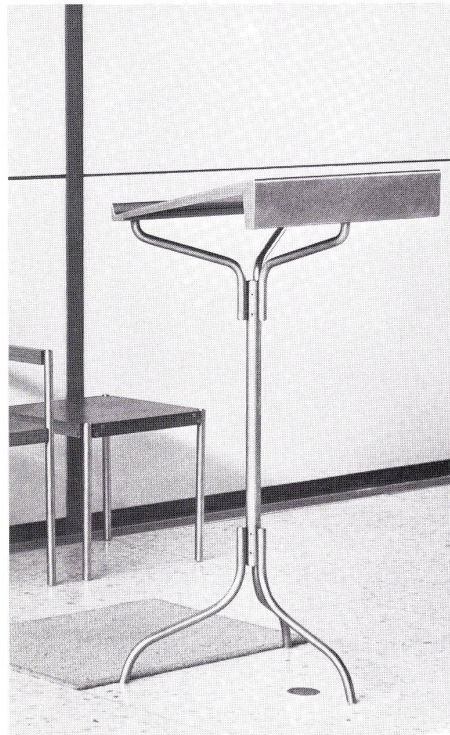
5  
 Ambo, Taufbecken, Osterkerze 1:50.  
 Ambon, fonts baptismaux, cierge pascal.  
 Ambo, baptismal font, Paschal candle.



6  
 Stahlrohrfuß 1:5.  
 Pied en tube d'acier.  
 Tubular steel leg.  
 7  
 Taufbecken 1:5.  
 Fonts baptismaux.  
 Baptismal fonts.



8  
 Kreuz. Korpus von Anton Egloff, Luzern.  
 Crucifix. Corps d'Anton Egloff, Lucerne.  
 Crucifix. Corpus by Anton Egloff, Lucerne.



9  
 Ambo.  
 Ambon.

10  
 Weihwasserbecken.  
 Bénitier.  
 Holy water basin.

