

# Aktueller Wettbewerb : Wettbewerb Justizbehörden und Finanzamt Bonn

Autor(en): [s.n.]

Objektyp: **Article**

Zeitschrift: **Bauen + Wohnen = Construction + habitation = Building + home :  
internationale Zeitschrift**

Band (Jahr): **33 (1979)**

Heft 7-8

PDF erstellt am: **13.07.2024**

Persistenter Link: <https://doi.org/10.5169/seals-336341>

## **Nutzungsbedingungen**

Die ETH-Bibliothek ist Anbieterin der digitalisierten Zeitschriften. Sie besitzt keine Urheberrechte an den Inhalten der Zeitschriften. Die Rechte liegen in der Regel bei den Herausgebern.

Die auf der Plattform e-periodica veröffentlichten Dokumente stehen für nicht-kommerzielle Zwecke in Lehre und Forschung sowie für die private Nutzung frei zur Verfügung. Einzelne Dateien oder Ausdrucke aus diesem Angebot können zusammen mit diesen Nutzungsbedingungen und den korrekten Herkunftsbezeichnungen weitergegeben werden.

Das Veröffentlichen von Bildern in Print- und Online-Publikationen ist nur mit vorheriger Genehmigung der Rechteinhaber erlaubt. Die systematische Speicherung von Teilen des elektronischen Angebots auf anderen Servern bedarf ebenfalls des schriftlichen Einverständnisses der Rechteinhaber.

## **Haftungsausschluss**

Alle Angaben erfolgen ohne Gewähr für Vollständigkeit oder Richtigkeit. Es wird keine Haftung übernommen für Schäden durch die Verwendung von Informationen aus diesem Online-Angebot oder durch das Fehlen von Informationen. Dies gilt auch für Inhalte Dritter, die über dieses Angebot zugänglich sind.

## Preisträger

### 1. Preis (Abb. 1)

Dipl.-Ing. Christoph Parade, Dipl.-Ing. Brigitte Parade, Freie Architekten BDA, und Mitarbeiter, Düsseldorf

### 2. Preis (Abb. 2)

Dipl.-Ing. K. Mahler, Köln

## Ankäufe

Werkgemeinschaft 66  
Gerber, Stelljes + Partner,  
Dortmund/Meschede

Bruno Lambert + Partner,  
Düsseldorf

Prof. Scheuermann, Patz, Partner  
Aachen

Architektengemeinschaft  
Abel + Siep, Köln

Prof. Dustmann, Trappmann  
und Partner, Bielefeld

## Preisgericht

### Fachpreisrichter

Dipl.-Ing. Dorp van  
Architekt, Bonn

Min.Dgt. Prof. Dr. Hallauer  
Finanzministerium NW

Ltd. RBD Heinemann  
Regierungspräs. Köln

Prof. Laage  
Architekt, Hamburg

Techn. Beigeordn. Nieke  
Stadt Bonn

Prof. Novotny  
Architekt, Offenbach

Fin.Präs. Rieger  
Oberfinanzdirektion Köln

Prof. Spengelin  
Architekt, Hannover

Dr.-Ing. Gerlach  
Architekt, Bonn  
als Vertreter für Prof. Striffler, Mannheim

Min.Dir. Weiß  
Bundesbauministerium Bonn

### Sachpreisrichter

OLG Präs. Asselborn  
Oberlandesgericht Köln

OB Dr. Daniels  
Stadt Bonn

LG Präs. Diekmann  
Landgericht Bonn

OStD Kaldenkerken van  
Stadt Bonn

Fin.Präs. Papior  
Oberfinanzdir. Köln  
als Vertreter für Dr. Meersmann

Min.Dgt. Dr. Röwer  
Justizministerium NW

Ltd. RDir. Wiegand  
Finanzamt Bonn Außenstadt  
als Vertreter für Min.Dgt.Scharek

### 3. Preis (Abb. 3)

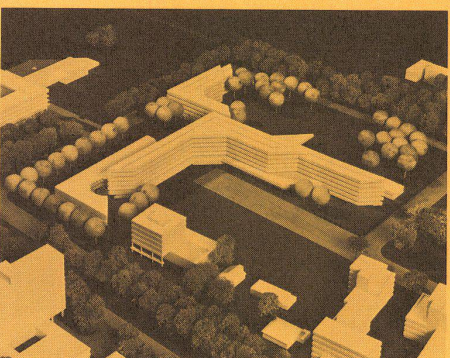
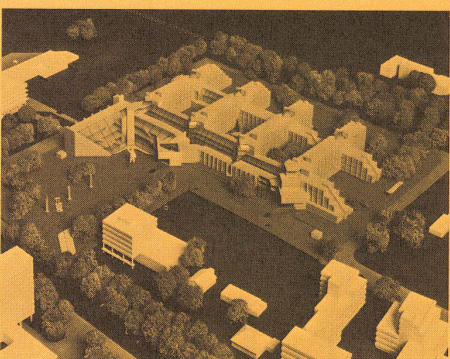
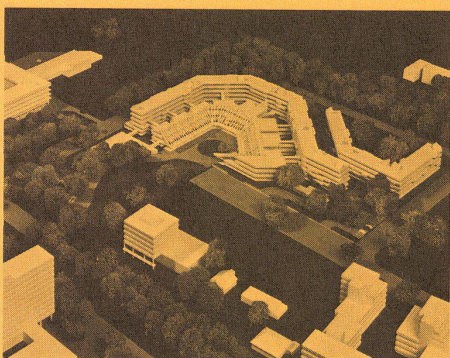
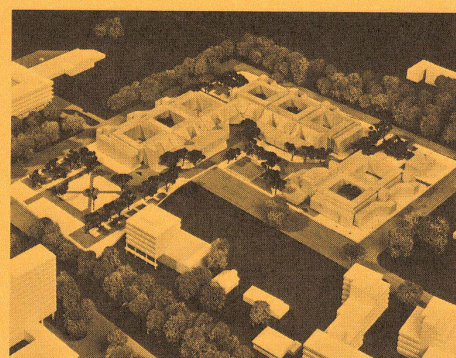
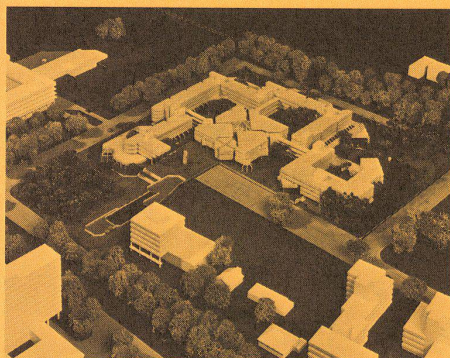
Planungsgruppe Stieldorf, Dipl.-Arch. M. Adams,  
Dipl.-Ing. R. Glatzer, Dipl.-Ing. G. Hornschuh,  
Dipl.-Ing. G. Polich, Dipl.-Arch. P. Türler, Königs-  
winter

### 4. Preis (Abb. 4)

Planteam West Köln-Aachen, Prof. Dipl.-Ing. G.  
Vaupel und Mitarbeiter, Aachen/Köln

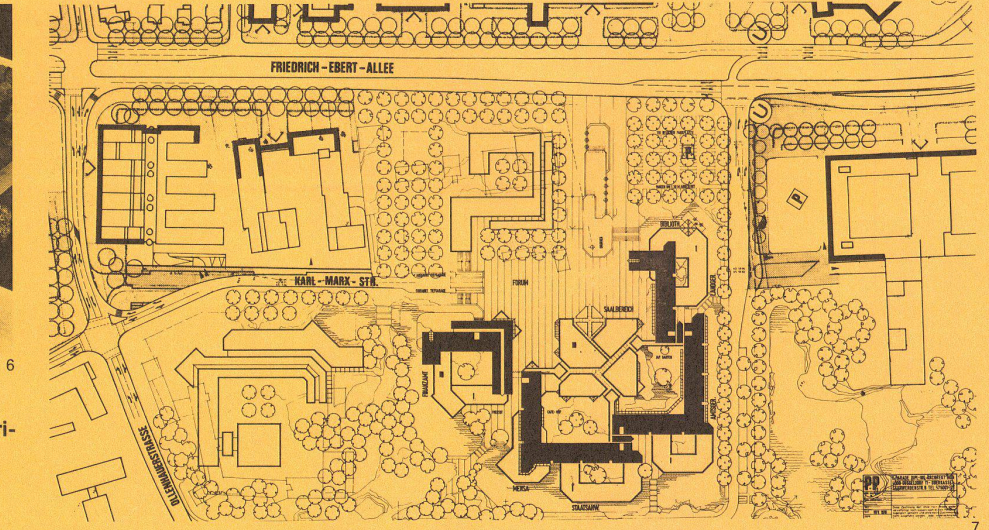
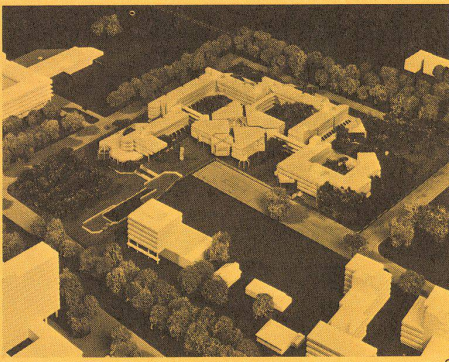
### 5. Preis (Abb. 5)

arl + philipp + partner, Planungsring Architekten  
und Ingenieure, Kreuztal

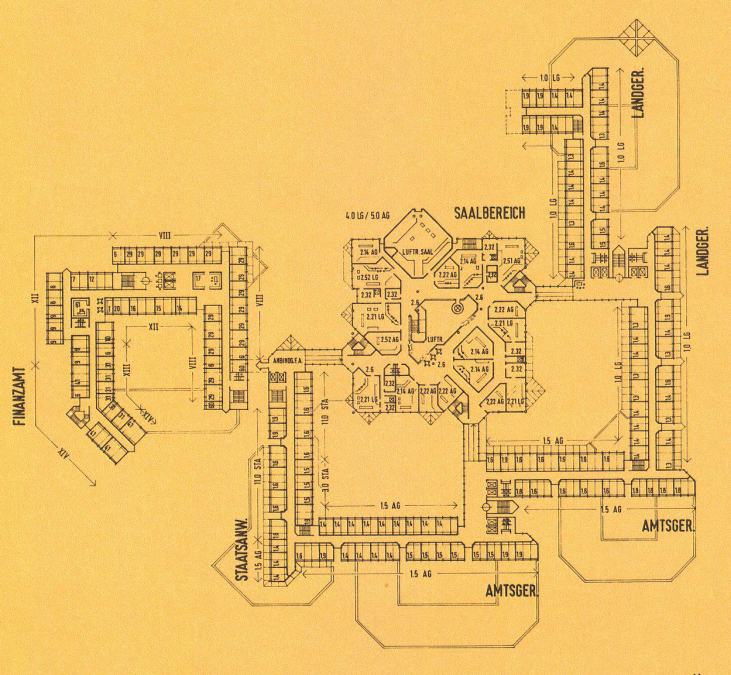
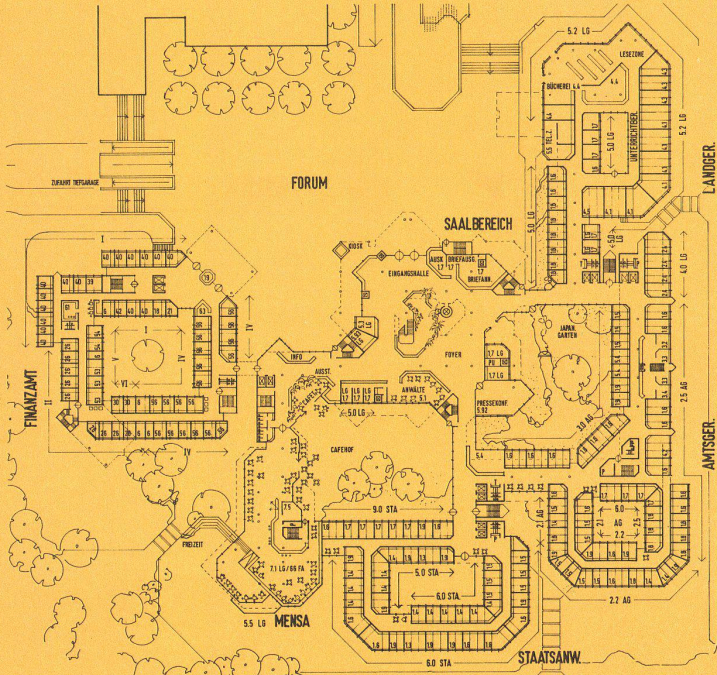
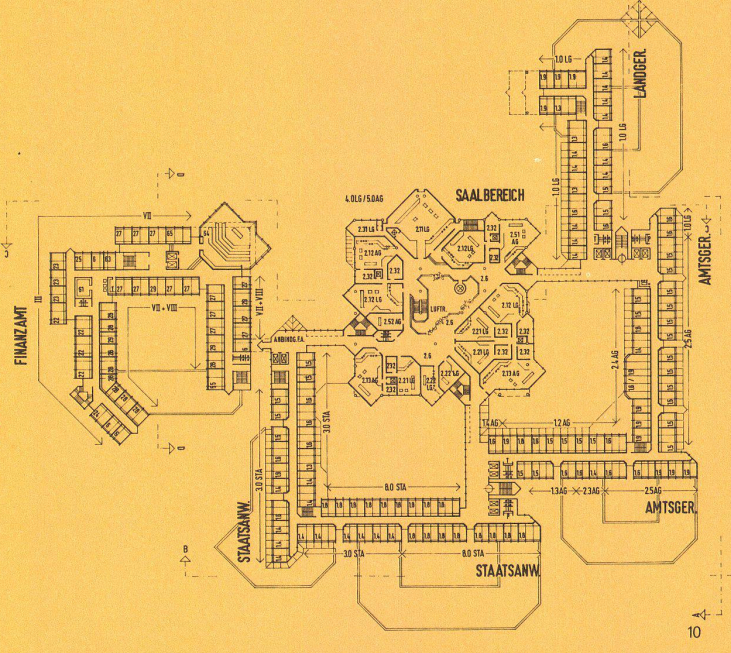
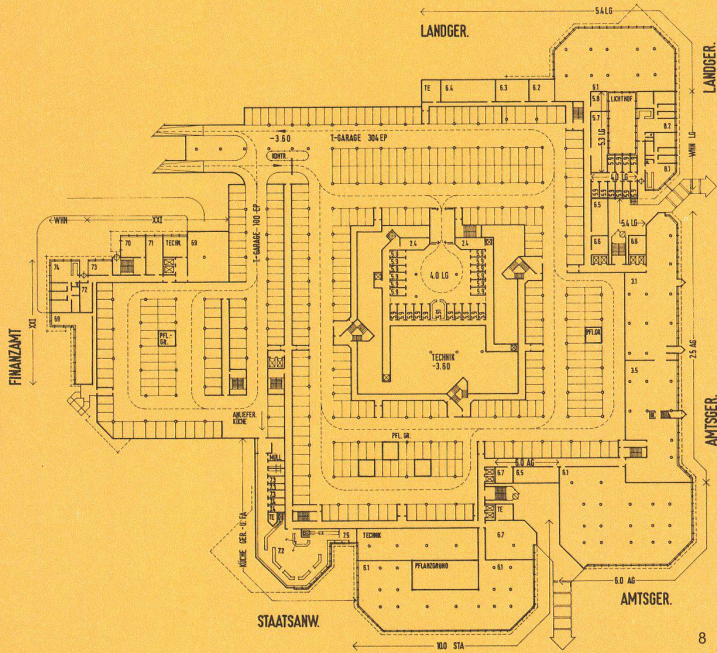


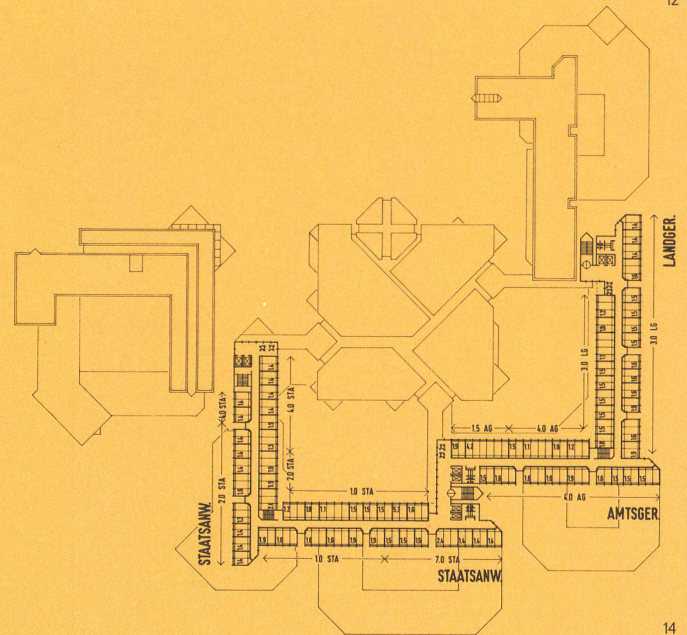
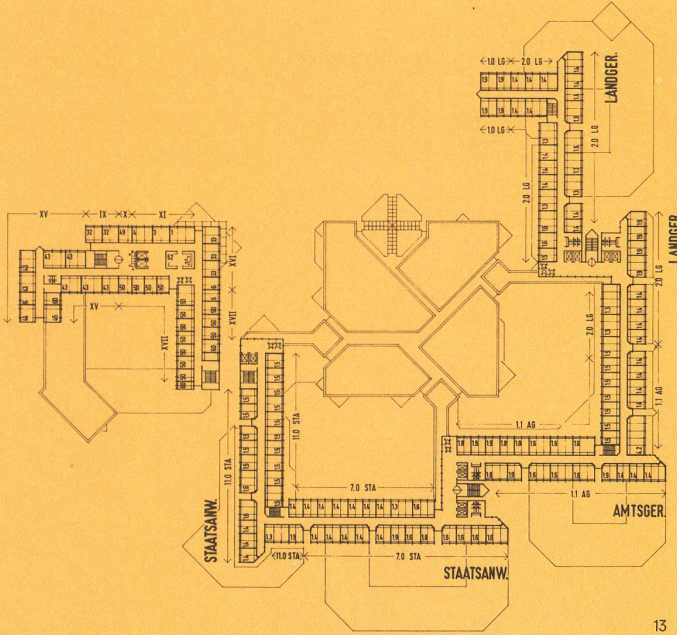
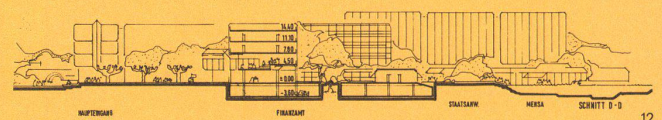
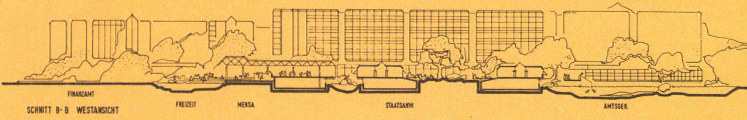
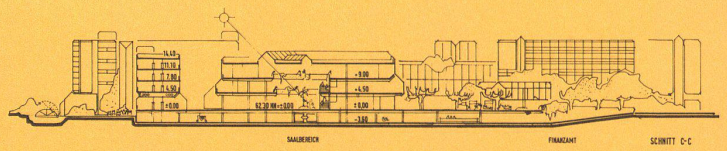
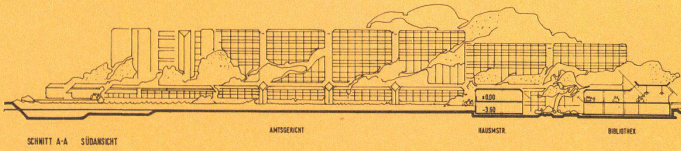
## Aufgabenstellung

Als neuer Standort für die Justizbehörden, und zwar für das Landgericht, das Amtsgericht und die Staatsanwaltschaft, ist ein Grundstück zwischen Friedrich-Ebert-Allee, Karl-Marx-Str. und Bundesbahn in unmittelbarer Nähe des Landesbehördenhauses vorgesehen. Weiter soll auf dem Planungsgrundstück, und zwar im nördlichen Bereich zum Friedrich-Ebert-Gymnasium hin, der Neubau des Finanzamtes Bonn-Außenstadt mit eingeplant werden. Die Aufgabe des Wettbewerbes besteht darin, bei den vielfältigen Funktionsbeziehungen, den Besonderheiten des Planungsgebietes und z.T. sehr unterschiedlichen Forderungen, eine optimale und wirtschaftliche Lösung zu finden, die sowohl den Forderungen der Justiz nach Einbeziehung der Öffentlichkeit bei gleichzeitiger Beachtung größtmöglicher Sicherheit Rechnung trägt, als auch die städtebaulichen Zielvorstellungen der Stadt durch eine überzeugende Darstellung der Justiz an der Friedrich-Ebert-Allee verwirklicht. Der Neubau des Finanzamtes soll zwar als separater Baukörper geplant werden, jedoch mit den Gebäuden der Justiz zusammen eine städtebaulich, gestalterisch und erschließungstechnisch befriedigende Gesamtlösung darstellen.



1. Preis  
 Dipl.-Ing. Christoph Parade, Dipl.-Ing. Brigitte Parade und Mitarbeiter, Düsseldorf





6  
Modellansicht

7  
Lageplan

8  
Grundriß Untergeschoß

9  
Grundriß Erdgeschoß

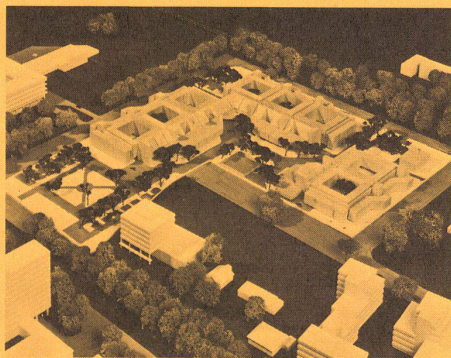
10  
Grundriß 1. Obergeschoß

11  
Grundriß 2. Obergeschoß

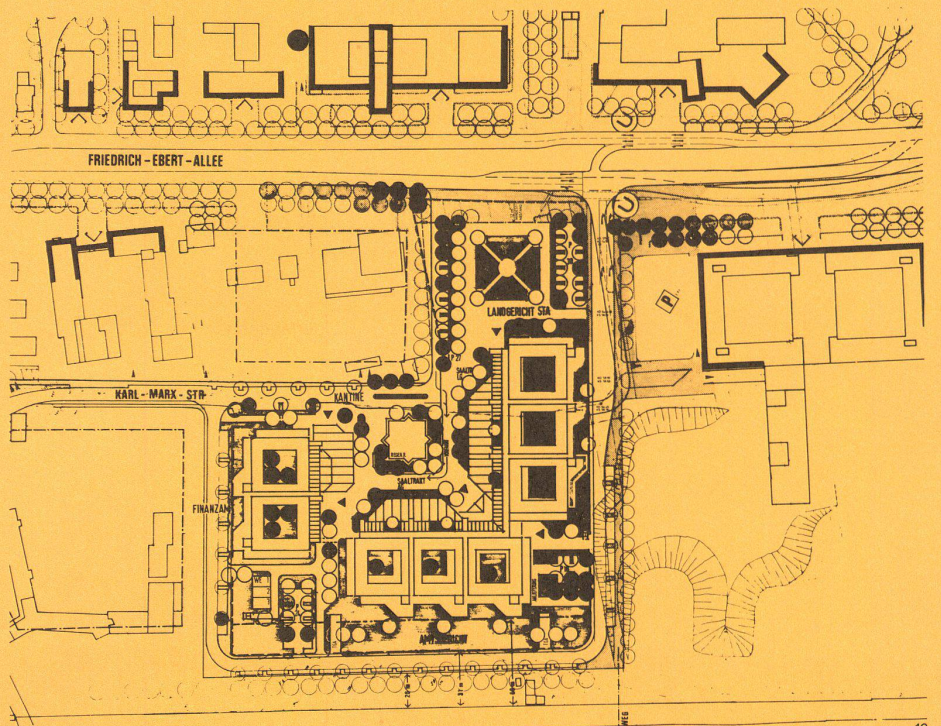
12  
Schnitt A-A, Südansicht  
Schnitt B-B, Westansicht  
Schnitt C-C  
Schnitt D-D

13  
Grundriß 3. Obergeschoß

14  
Grundriß 4. Obergeschoß



2. Preis  
Dipl.-Ing. K. Mahler, Köln



15  
Modellansicht

16  
Lageplan

