

Aktueller Wettbewerb : Realisierungswettbewerb Rathaus Fellbach

Autor(en): **Joedicke, Jürgen**

Objektyp: **Article**

Zeitschrift: **Bauen + Wohnen = Construction + habitation = Building + home :
internationale Zeitschrift**

Band (Jahr): **33 (1979)**

Heft 10

PDF erstellt am: **13.07.2024**

Persistenter Link: <https://doi.org/10.5169/seals-336362>

Nutzungsbedingungen

Die ETH-Bibliothek ist Anbieterin der digitalisierten Zeitschriften. Sie besitzt keine Urheberrechte an den Inhalten der Zeitschriften. Die Rechte liegen in der Regel bei den Herausgebern.

Die auf der Plattform e-periodica veröffentlichten Dokumente stehen für nicht-kommerzielle Zwecke in Lehre und Forschung sowie für die private Nutzung frei zur Verfügung. Einzelne Dateien oder Ausdrucke aus diesem Angebot können zusammen mit diesen Nutzungsbedingungen und den korrekten Herkunftsbezeichnungen weitergegeben werden.

Das Veröffentlichen von Bildern in Print- und Online-Publikationen ist nur mit vorheriger Genehmigung der Rechteinhaber erlaubt. Die systematische Speicherung von Teilen des elektronischen Angebots auf anderen Servern bedarf ebenfalls des schriftlichen Einverständnisses der Rechteinhaber.

Haftungsausschluss

Alle Angaben erfolgen ohne Gewähr für Vollständigkeit oder Richtigkeit. Es wird keine Haftung übernommen für Schäden durch die Verwendung von Informationen aus diesem Online-Angebot oder durch das Fehlen von Informationen. Dies gilt auch für Inhalte Dritter, die über dieses Angebot zugänglich sind.

Fachpreisrichter

Professor M. Bächer
Professor H. Kammerer
Professor H. D. Lutz
Professor R. Ostertag
Dr.-Ing. E. Rosenberger, Bürgermeister
Professor W. M. Förderer (ständiger Stellvertreter)
Dipl.-Ing. W. Franzen (ständiger Stellvertreter)

Sachpreisrichter

F. W. Kiel, Oberbürgermeister
Stadtrat F. Barth
Stadtrat H. Früauff
Stadtrat R. Wölk
E. Hochwald, Erster Bürgermeister (ständiger Stellvertreter)

Die nahe bei Stuttgart gelegene Stadt Fellbach hatte zur Erlangung von Entwürfen für ein neues Rathaus einen Realisierungswettbewerb ausgeschrieben. Er sollte dazu dienen, die verschiedenen, räumlich getrennten Dienststellen zusammenzufassen und zugleich der Stadtmitte ein unverwechselbares Gesicht geben. Das Gelände wird im Norden von einer alten Kirche begrenzt, im Süden vom historischen Stadtkern; – nach Westen liegt ein ehemaliger Friedhof und die neu gebaute Schwabenlandhalle, im Osten niedrige zwei- bis viergeschossige Bebauung.

Die Entscheidung ist dem Preisgericht nicht leichtgefallen; die Skala der Entwürfe reichte von rationalistischen Ansätzen bis hin zur Anpassungsarchitektur. Zweifellos gab es im Preisgericht Befürworter kleinmaßstäblicher Bauungen um die Kirche, wie sie vor allem Arbeiten der zweiten Preisgruppe zeigen.

Es spricht für das Preisgericht, daß es sich schließlich zu einem Preis für Gisel entschloß und zu der Empfehlung, diesen Entwurf der Ausführung zugrunde zu legen, wenn auch mit einigen berechtigten Auflagen.

Gisel hat genau das Gegenteil von dem gemacht, was viele erwarteten: keine Anpassung an vorhandene Strukturen, aber auch keine der heute so gepflegten Manieriertheit.

Er hat vielmehr einen Bau entworfen, der zusammen mit den älteren Bauten Ansatzpunkt für eine neue Stadtgestalt sein könnte. Daß dabei die harte und überlange Südseite verbesserungswürdig ist und die zusätzliche Querverbindung zwischen südlichem und nördlichem Verwaltungstrakt vollwertig auszubilden ist, hat ihm das Preisgericht als notwendige Empfehlung mit auf den weiteren Weg gegeben.

J. Joedicke

1
*E. Gisel, Architekt BSA/SIA
Zürich*

*Mitarbeiter: Martin Bösch, Dipl.-Arch.
Leo Schweitzer, Dipl.-Ing. Arch.*

1. Preis

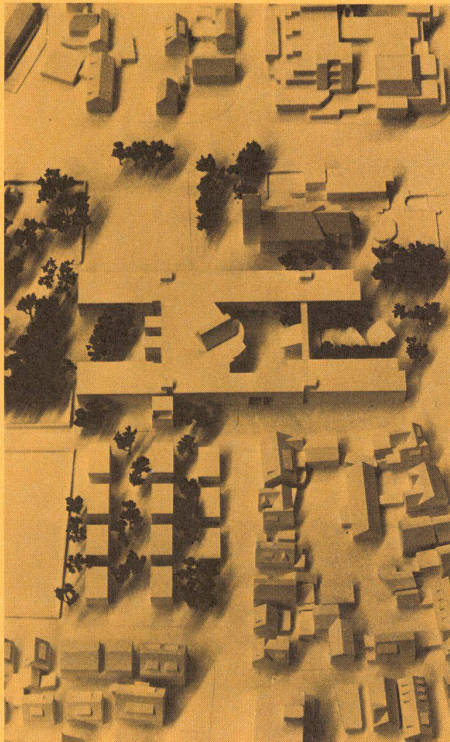
2
*Professor Dipl.-Ing. K. Mahler
Professor Dipl.-Ing. J. Schaefer
Reinsburgstraße 184, 7000 Stuttgart 1*

2. Preisgruppe

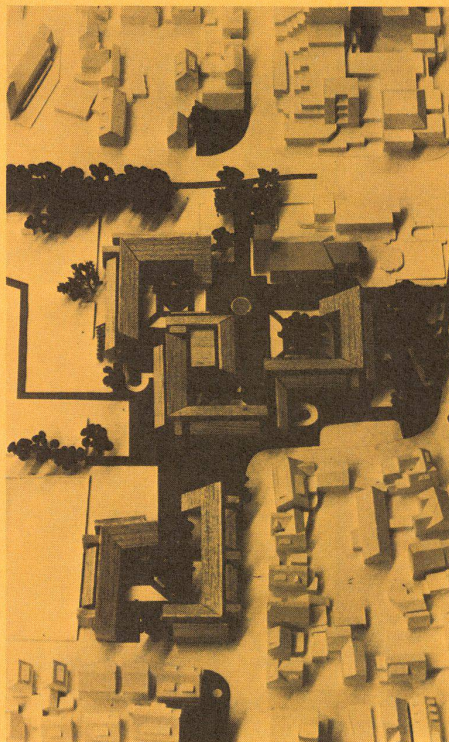
3
*FAI Freie Architekten + Ingenieure
Baisch, Frank, Köhler
Kesselstraße 33, 7000 Stuttgart 60*

angestellte Mitarbeiter: Einert und Jezek

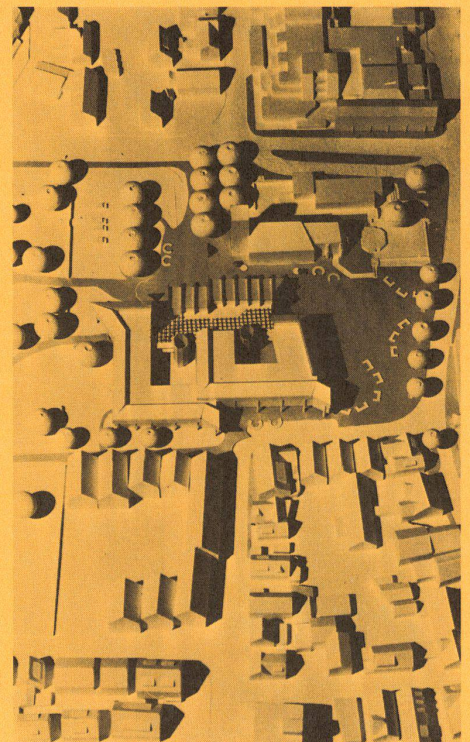
2. Preisgruppe



1



2



4
 Kist, Koop, Fehmel, Waldmann
 Gutenbergstraße 14, 7012 Fellbach
 Mitarbeiter: Germer, Schert
 2. Preisgruppe

5
 Alexander Frhr. von Branca, Dipl.-Ing. Architekt BDA
 in Zusammenarbeit mit
 Christoph Schmid-Burgk, Klaus Sprenger
 Gausstraße 1, 8000 München 80
 Mitarbeiter: Gabriele Weck
 1. Ankaufsgruppe

6
 Thomas Ott, Hans Fritzenschaft
 Freie Architekten
 Berggasse 7, 7056 Weinstadt-Strümpfelbach
 1. Ankaufsgruppe

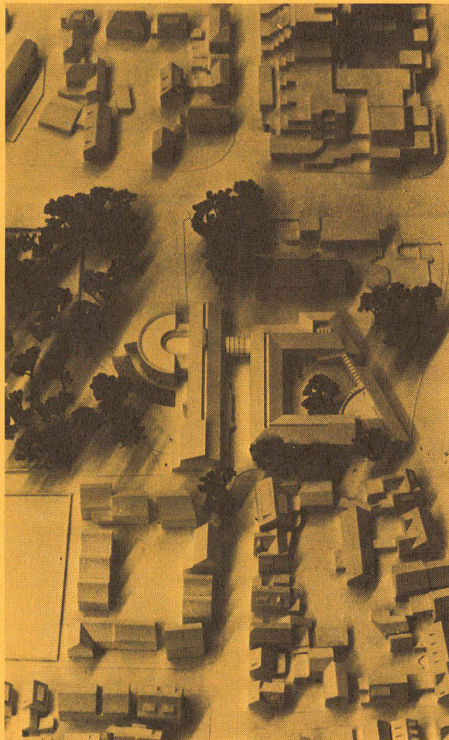
7
 Josef Paul Kleihues
 Professor Dipl.-Ing. Architekt
 4408 Dülmen-Rorup-Holsterbrink
 in Zusammenarbeit mit
 Rudolf Hauser, Dipl.-Ing. Architekt
 Mitarbeiter: Mirko Baum, Ulrich Falke,
 Manfred Mertmann, Günter Sunderhaus
 1. Ankaufsgruppe

8
 Dipl.-Ing. Michael Weindel, Freier Architekt BDA
 7517 Waldbronn
 Mitarbeiter: Dipl.-Ing. Caspari,
 Dipl.-Ing. Kuhlendahl, Dipl.-Ing. Wenz
 2. Ankauf

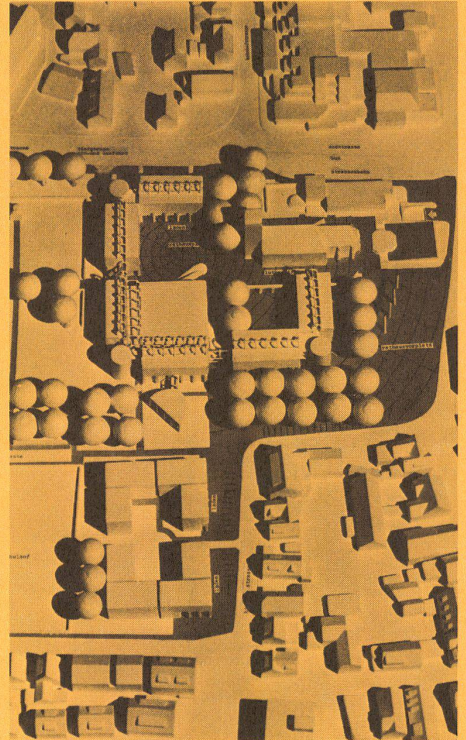
9
 Dipl.-Ing. Pekka Helppi
 Am Weißenhof 46 A, 7000 Stuttgart 1
 Mitarbeiter:
 Albino Pinheiro, Susanne Johner-Helppi,
 Ingrid Schwarz, Brigitte Seiler
 4. Rundgang



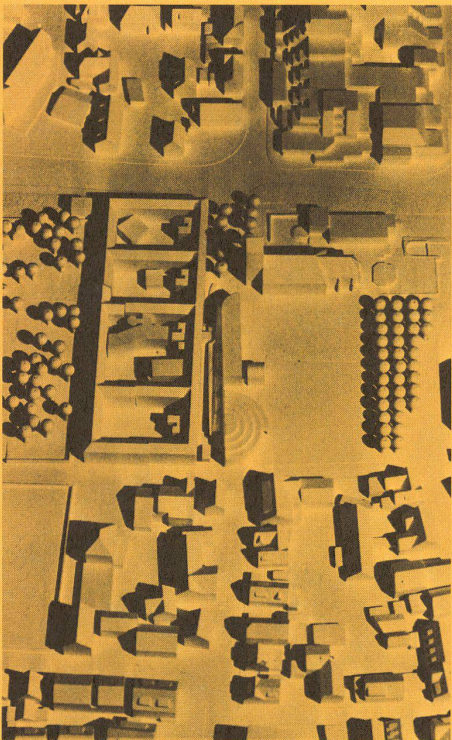
4



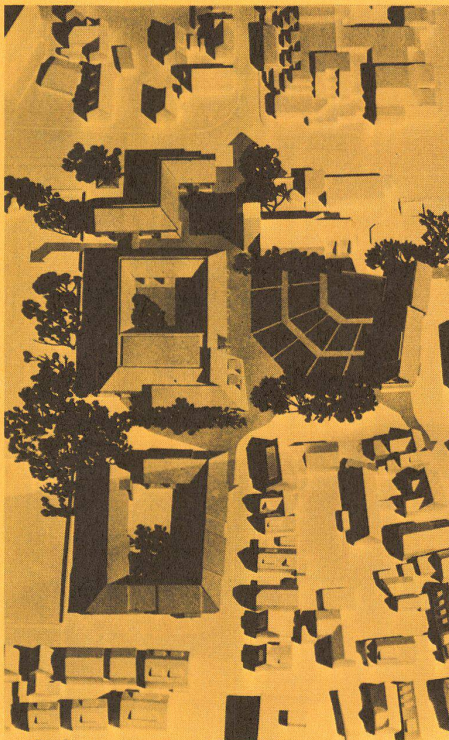
5



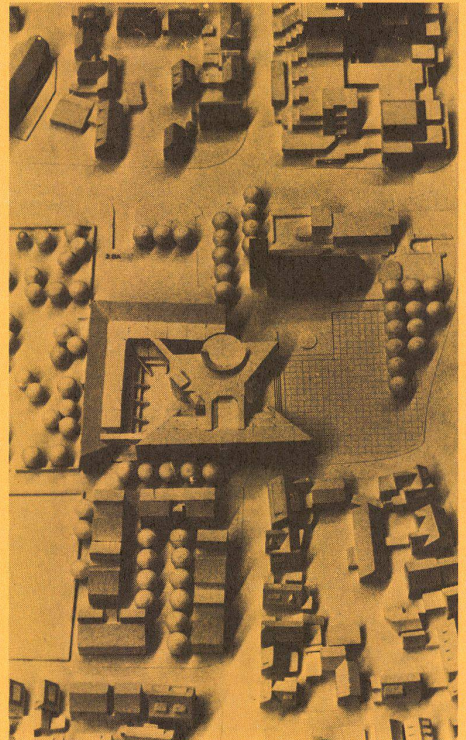
6



7

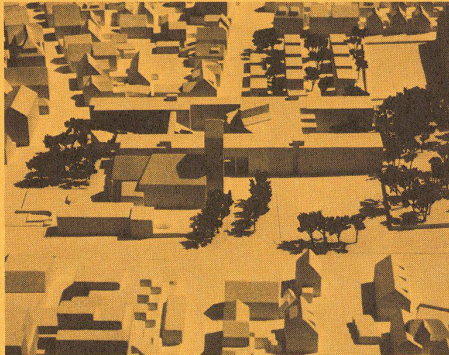


8

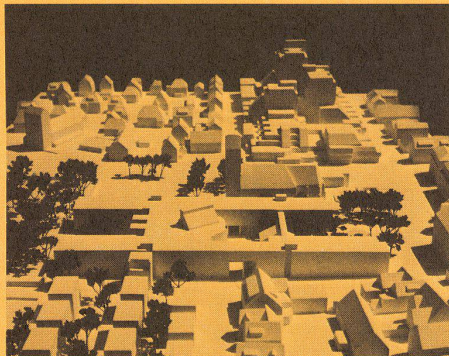


9

10-19
 Entwurf E. Gisel, Zürich
 Mitarbeiter: Martin Bösch, Leo Schweitzer
 1. Preis



10



11

10, 11
 Modellansichten von Süd und Nord

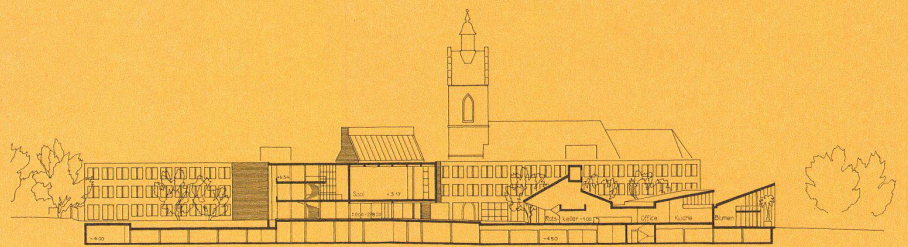
12
 Lageplan

13
 Längsschnitt 1:1200

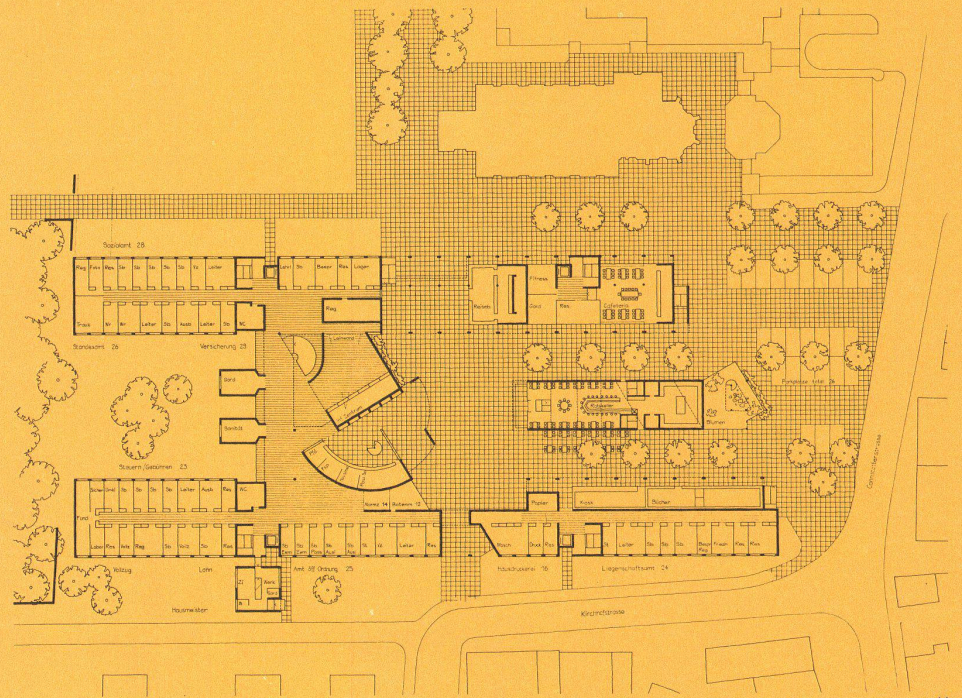
14
 Grundriß Erdgeschoß 1:1200



12



13



14

