

Objektyp: **Advertising**

Zeitschrift: **Bauen + Wohnen = Construction + habitation = Building + home : internationale Zeitschrift**

Band (Jahr): **33 (1979)**

Heft 11: **Gebrauchsarchitektur in Dänemark = Applied architecture in Denmark = Architecture appliquée en Danemark**

PDF erstellt am: **27.06.2024**

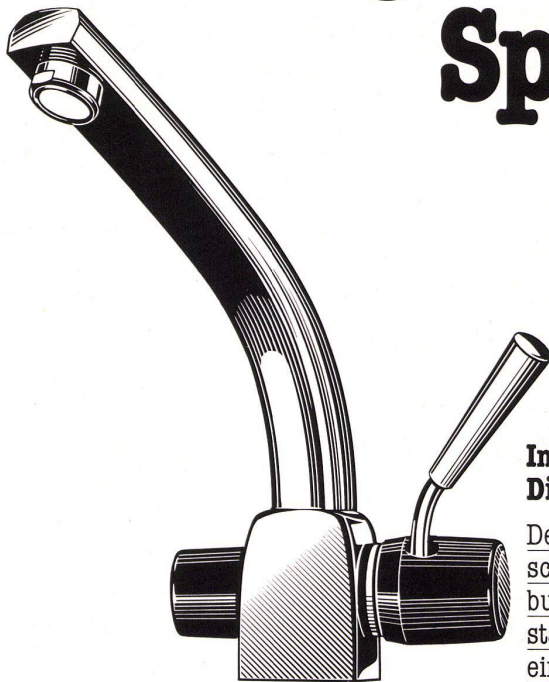
Nutzungsbedingungen

Die ETH-Bibliothek ist Anbieterin der digitalisierten Zeitschriften. Sie besitzt keine Urheberrechte an den Inhalten der Zeitschriften. Die Rechte liegen in der Regel bei den Herausgebern. Die auf der Plattform e-periodica veröffentlichten Dokumente stehen für nicht-kommerzielle Zwecke in Lehre und Forschung sowie für die private Nutzung frei zur Verfügung. Einzelne Dateien oder Ausdrucke aus diesem Angebot können zusammen mit diesen Nutzungsbedingungen und den korrekten Herkunftsbezeichnungen weitergegeben werden. Das Veröffentlichen von Bildern in Print- und Online-Publikationen ist nur mit vorheriger Genehmigung der Rechteinhaber erlaubt. Die systematische Speicherung von Teilen des elektronischen Angebots auf anderen Servern bedarf ebenfalls des schriftlichen Einverständnisses der Rechteinhaber.

Haftungsausschluss

Alle Angaben erfolgen ohne Gewähr für Vollständigkeit oder Richtigkeit. Es wird keine Haftung übernommen für Schäden durch die Verwendung von Informationen aus diesem Online-Angebot oder durch das Fehlen von Informationen. Dies gilt auch für Inhalte Dritter, die über dieses Angebot zugänglich sind.

Neu: arwa-trend der programmierbare Sparmischer



Information Nr. 1: Die Vorteile für den Benutzer

Der Hebelmischer arwa-trend ist auf Fortschritt, Sparsamkeit und Umweltfreundlichkeit buchstäblich programmiert! Ein neues, erstaunlich einfaches Konstruktionsprinzip bringt eine Kombination von überzeugenden Vorteilen.

Die individuelle Programmierbarkeit: Sicher und sparsam. Der arwa-trend lässt sich individuell programmieren, ohne dass die Wasserzufuhr unterbrochen werden muss. Sowohl Höchstmenge als auch Höchsttemperatur können nach örtlichen und persönlichen Erfordernissen beliebig limitiert werden. Hieraus resultieren Sicherheit vor Verbrühung sowie Wasser- und Energieersparnis.

Die Einhandbedienung: Schnell und sparsam. Die Einhandbedienung des arwa-trend ist optimal angeordnet. Komfortable Regulierwege erlauben eine besonders schnelle und doch feine Wahl der gewünschten Wassermischung.

Das Innenleben: Problemlos und sparsam. Der arwa-trend braucht wenig Unterhalt, denn er ist kalkunempfindlich. Nur ein einziges Teil kommt mit dem Wasser in Berührung, und er verfügt über ein hochentwickeltes Bauelement- und Servicepatronen-System.

Der Preis: Ebenso fortschrittlich. Die neue Technik und der Elementbau bringen Mehrwert zum fortschrittlichen Preis. Wahrlich eine Leistung für den Kunden!

Vollständiges Sortiment, geräuscharm.

PS. Information Nr. 2 orientiert
über die Vorteile für den Fachmann

arwa

Armaturenfabrik Wallisellen AG
Richtistrasse 2, CH-8304 Wallisellen, Telefon 01 830 31 77, Telex 56 376

Newton entdeckte:

actio =

Wir von Schenker haben daraus gelernt:

Das Schenker Sonnen- und Wetterschutzkonzept

Was auf den ersten Blick nach billigem Reagieren aussehen könnte, wurde für Schenker zur umfassenden Betrachtungsweise einer dynamischen Umwelt.

Die Zeit der Produkte-Innovation im Kopf eines einzelnen «Erfinders» – ohne nach Bedarf und Bedürfnissen des Marktes zu fragen – ist sicher endgültig vorbei. Genauso wie das reine «Hersteller»-Verhalten, welches ein Produkt einfach produziert, aber das Drumherum dem Käufer und Verwender «überlässt».

Wen wundert's, wenn wir Bauwesen, Architektur, Sonnenschutz, Produkte-Entwicklung und unsere Produkte selbst als dynamische Elemente werten, die sich gegenseitig im Sinne von «actio gleich reactio» beeinflussen?

Unsere Konsequenz ist das

Schenker Sonnen- und Wetterschutzkonzept.

Was bedeutet jedoch dieses Konzept für Sie? Welche Vorteile, welchen Zweck verfolgt es?

Gehen wir davon aus, dass Schenker als Hersteller von Lamellen- und Stoffstoren, von Flächentragwerken, von Rolläden und Jalousien über ein sich stetig erneuerndes Erfahrungspotential verfügt. Wir werden täglich mit den echten Bedürfnissen des Marktes konfrontiert und wissen deshalb, wie wichtig die Leistungen sind, die über die reine Produkteleistung hinausgehen. Wir wissen aber auch, dass

vom Hersteller wichtige und gewünschte Impulse in bezug auf Produkte-Innovation und -Verbesserung an den Baumarkt abgegeben werden sollten.

Möglich wird es erst durch eine kompetente Organisation

Wie gross, wie kompetent muss ein Hersteller von Sonnen- und Wetterschutzprodukten sein, damit eine Optimierung möglich ist?

«Actio = reactio» ist eben nicht nur eine Frage des Wollens, sondern auch des Könnens! Einerseits braucht es den breiten Kontakt zum Markt, um Erfahrungen und fundierte Trendwerte zu sammeln, andererseits sind echte Produkte-Neu- oder -Weiterentwicklungen kostspielig und sind nur durch entsprechend ausgebildete Fachleute zu realisieren.

Und wirklich Beraten kann nur, wer über eine breite Produktpalette verfügt, usw.

Schenker ist Ihr Fachpartner

Weil wir beraten können, wissen wir, wie Produkte von heute und morgen aussehen müssen. Weil wir Produkte entwickeln, können wir optimal beraten. Weil wir selber unsere Produkte einbauen, wissen wir, wo und wann was passiert, was möglich ist, wo's draufankommt. Und weil wir unsere Produkte in grossen Serien herstellen und auch mit unserer ganzen Leistung seit Jahrzehnten im Markt stehen, kön-

nen wir für die Wartung, für den Service und für die Ersatzteile garantieren. Also immer wieder Reaktion und Aktion, gleichzeitig und im Dienste unserer Kunden.

Das Schenker Sonnen- und Wetterschutzkonzept umfasst:

- Beratung
- Produkte-Entwicklung
- Produkte-Sortiment
- Bauausführung
- Service/Wartung und
- Ganzmetall-Raffstore GM 100
- Verbund-Raffstore VR 90
- Konvex-Raffstore KR 81
- Konvex-Raffstore KR 59
- Lamellen-Raffstore RE 80
- Lamellen-Raffstore RE 58
- Lamellen-Raffstore RE 50

- Sondermarkisen SM 42
- Spezial-Knickarm-Markisen KM 15
- Norm-Knickarm-Markisen NM 20
- Korbmarkisen KB 14
- Ausstellstoren AS 11
- Senkrechtstoren SR 10
- Dunkelstoren DS 08

- Flächentragwerke

- Steuerungssysteme

Theorie und Praxis

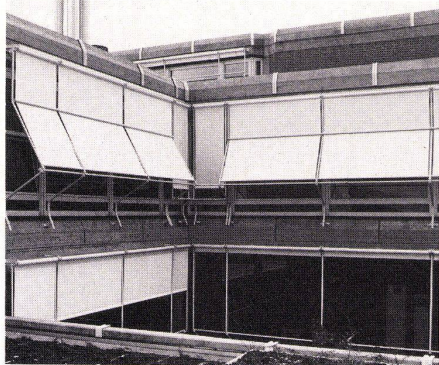
Was wir bis dahin gesagt haben, riecht nach Praxis, muss jedoch für Sie noch

reactio

Theorie bleiben. Aber um Beispiele aus der Praxis sind wir ja nicht verlegen – für heute zwei «actio = reactio»-Beispiele, ein neues und ein neuestes Produkt:

Sondermarkisen SM 42

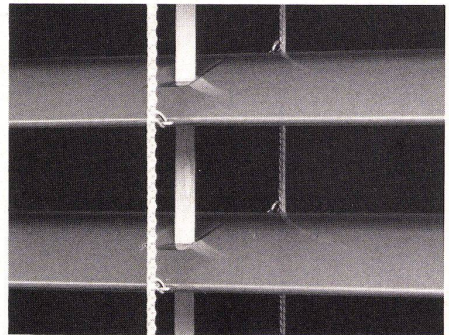
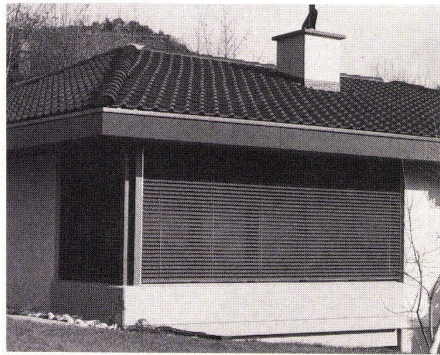
Die SM 42 ist eine Neuentwicklung, also keine Adaption an ein bestehendes Produkt. Es entstand aus der Forderung von Architekten nach einem funktionellen Sonnenschutzprodukt, das zur Fassadengestaltung, ja sogar zur Baukörper-Strukturierung dienen sollte. Unsere Reaktion auf diese Anforderung war die Entwicklung der SM 42.



Heute können wir mit der SM 42 agieren, Ihnen ein Produkt anbieten, das neue Wege in der architektonischen Gestaltung erlaubt. Reactio = actio!

Konvex-Rafflamellenstore KR 59

Die neue KR 59 ist das Ergebnis der konsequenten Weiterentwicklung traditioneller Produkte. Die Anforderungen an Rafflamellenstoren werden immer höher gestellt und seit der Einführung der KR 81 und der Verbundraffstore VR 90 wurde der Ruf nach einer ebenso bedienungskomfortablen, windstabilen, aber schmalen Rafflamellenstore immer lauter. Dieses Begehren des Baumarktes, hauptsächlich im Renovationsbau, haben wir mit der KR 59 in die Tat umgesetzt. Die Konvex-Raffstore KR 59 ist lediglich 58 mm breit und passt deshalb in nahezu alle bestehenden Sturzrisen. Zudem besitzt sie alle Eigenschaften der KR 81 wie Rahmenumkehrung, 3 vorgegebene Lamellenstellungen mit Verriegelung, Verbundtechnik, etc. Wir haben reagiert, weil wir reagieren können. Actio = reactio.



Wir sind für Sie da!

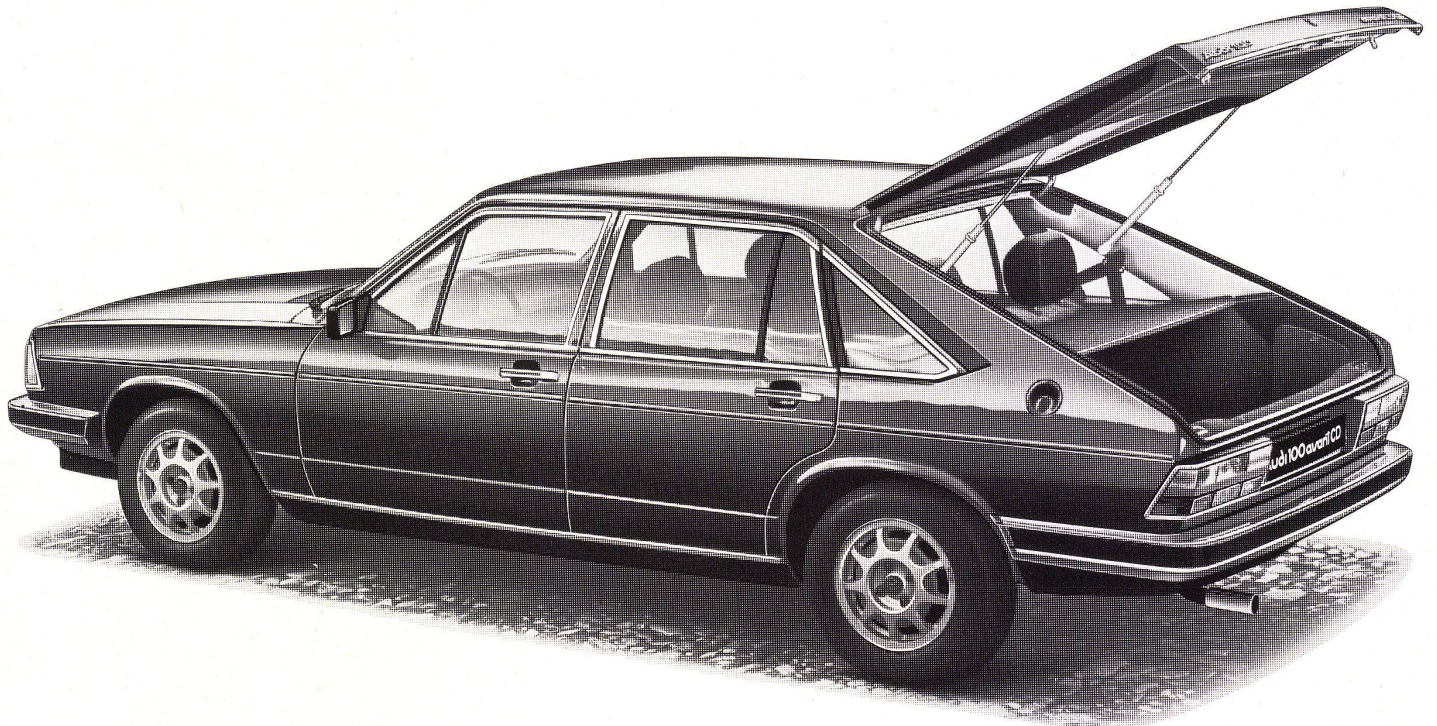
... Mit Rat und Tat, mit Wissen und Erfahrung, und mit optimalen Produkten für alle nur erdenklichen Wünsche im Sonnen- und Wetterschutzsystembau.

Wir bieten mehr, z.B. auch nebengelegte Problemlösungen wie eine ausgebaute Service-Abteilung oder automatische Steuerungen und... und...

Reden Sie doch mit uns!

SchenkerStoren

Audi 100 Avant: sportliches Styling in funktioneller Form.



Audi Manche Automobilisten benötigen im Grunde genommen zwei Wagen: unter der Woche einen für den Transport von sperrigem Gut und den anderen übers Wochenende als geräumige Reiselimousine für 4 bis 5 Personen. Für sie hat Audi den Avant gebaut. Durch seine grosse Hecktüre lassen sich bei heruntergeklappter hinterer Sitzbank mehr als 1100 «Liter» Gepäck oder Fracht bequem einladen. Geht es mit der Familie oder Freunden auf die Wochenendfahrt, sitzen vier Mitfahrer höchst komfortabel. Auch zwei Paar Skis oder eine Menge Angelruten finden im eingebauten Tresor Platz. Kein Wunder, dass sich immer mehr reisende Kaufleute, Gewerbetreibende, Handwerker, aber auch Jäger,

Fischer und Hobby-Sportler für den Avant entscheiden!

Das im Windkanal erprobte Styling macht den Avant sportlich schön. Der Frontantrieb gibt ein gutes Gefühl der Sicherheit. Neue, bis zu den Radöffnungen reichende Stossfänger, eine neue Armatur und neue Türverkleidungen erhöhen jetzt noch Sicherheit und Komfort des technisch aufwendig gebauten Audi 100 Avant. Seine modernen 5-Zylinder-Motoren arbeiten überaus wirtschaftlich: bei konstanter Fahrweise liegt der Verbrauch bei 120 km/h

zwischen 8,5 und 10,5 Liter, bei 90 km/h zwischen 6,2 und 8,2 Liter (je nach Modell).

Und natürlich kommen eine 6-Jahr-Karosserie-Garantie gegen Durchrostung, eine 1-Jahr-Garantie ohne km-Begrenzung und der INTERTOURS-WINTERTHUR-Autoschutz für 2 Jahre hinzu.

Wenn Sie das vielseitige Audi 100 Avant-Programm näher kennenlernen möchten, dann schreiben Sie uns doch.

Audi 100 Avant, L 5/S, 2,2 l, 115 PS/ 85 kW, Fr. 19 670.—
 Audi 100 Avant, GL 5/E, 2,2 l, 136 PS/100 kW, Fr. 23 000.—
 Audi 100 Avant, CD 5/E, 2,2 l, 136 PS/100 kW, Fr. 24 620.—
 Audi 100 Avant, L 5/Diesel, 2,0 l, 70 PS/ 51 kW, Fr. 20 870.—
 (Auch als 4-Zylinder für Fr. 18 400.—* lieferbar.)
 * + Fr. 70.— für Transport.

Für Flotten-Leasing: AMAG Leasing,
 Telefon 056/43 01 01.

174

Informations-Coupon

Senden Sie mir bitte Ihre AVANT Farb-Dokumentation.

Name: _____

Adresse: _____

Ausschneiden und einsenden an: AMAG, 5116 Schinznach-Bad.



5116 Schinznach-Bad

Benzin sparen – Audi fahren.

Vielleicht
werden Sie
einmal auf meiner
Haut sitzen



**Sie wird nämlich zu Möbelleder LACAR-NAPPA gegerbt
— zum Besten, was sie auf Ledermöbeln finden können**



Und das Beste wollen Sie doch, wenn Sie Ledermöbel kaufen: Ein Leder, das natürlich aussieht und so veredelt ist, dass es sich an der Sonne nicht verfärbt und jederzeit leicht gereinigt werden kann — von Ihnen selbst und ohne Pflegemittel.

So ist LACAR-NAPPA — ein Leder, das nach langjährigem Gebrauch noch gut aussieht, ein Produkt jahrzehntelanger Möbelleder-Erfahrung, ein Leder aus der **Gerberei Max Gimmel AG, 9320 Arbon**

Verkauf: Gut + Co. AG, 8152 Glattbrugg, Tel. 01/810 44 11, Telex 58 856



ein Markenname, der seit Jahrzehnten für bestes Schweizer Qualitätsleder bürgt

der Inbegriff weich gegerbten Leders, fein im Griff und sprichwörtlich zäh

3 Ausführungen:

LACAR-NAPPA-RUSTICAL

Das Standard-Möbelleder, das alle Strapazen aushält

LACAR-NAPPA-RUSTICAL ist chromgegerbt und mit Anilinfarben durchgefärbt. Seine Oberfläche ist mit einem feinen, leicht pigmentierten Lackfinish ausgerüstet, der dem Leder seine hervorragenden Gebrauchseigenschaften vermittelt: Wasser- und ölfest, abwaschbar mit Seifenwasser, lichtecht und nicht abfärbend.

Je nach den verwendeten Rohhäuten ist LACAR-NAPPA-RUSTICAL mit verschiedenen Narbenprägungen in entsprechenden Preislagen lieferbar.

Pflegehinweis:

Flüssigkeiten und Schmutz aller Art dringen nicht in das Leder ein und können daher leicht abgewischt werden. Gelegentlich mit schwachem Seifenwasser reinigen, mit sauberem Wasser nachwischen, gut trocknen lassen und mit Wollappen polieren.

Keine Pflegemittel verwenden!

LACAR-NAPPA-ANTIK

Das Möbelleder für Ledernarren

In voller Weichheit chromgegerbt, mit besten Anilinfarben durchgefärbt, mit einem Spezialfinish pflegeleicht gemacht – Leder wie es schöner nicht sein könnte. Seine ausgesucht guten Rohhäute bedingen allerdings einen höheren Preis; seine natürliche Oberfläche ist etwas delikater und sollte vor greller Sonne geschützt werden.

Pflegehinweis:

Flüssigkeiten, Öl und Fett sofort wegwischen. Handgriff- und Kopfliegstellen öfters mit feuchtem Lappen und etwas Seife abwischen, mit sauberem Lappen nachwischen, trocknen lassen und mit Wollappen polieren.

Keine Pflegemittel verwenden!

VELCAR-NAPPA

das Wildleder unter den Möbelledern

VELCAR-NAPPA ist hergestellt wie LACAR-NAPPA-ANTIK, wird aber umgekehrt aufgezogen, das heisst, die Leder-Innenseite wird herausgekehrt. Diese Seite ist mit Scotchgard imprägniert. VELCAR-NAPPA ist preisgünstig, unempfindlich gegen Kratzer und nicht heikel.

Pflegehinweis:

Zur Vorbeugung Leder schon am neuen Möbel mit Scotchgard-Spray behandeln. Wasser-, Getränke- und Schmutzflecken sofort feucht abwischen. Fett- und Ölflecken sowie Handgriff- und Kopfliegstellen feucht mit etwas Handseife reinigen, dann mit sauberem Wasser nachwischen. Nach vollständiger Trocknung mit einer Wildlederbürste reiben, bis Farbe wieder ausgeglichen. Anschliessend mit Scotchgard-Spray nachbehandeln.

Hersteller: Max Gimmel AG, Gerberei, 9320 Arbon

Verkauf: Gut + Co. AG, 8152 Glattbrugg, Tel. 01/810 44 11, Telex 58 856

Wie wär's mit einer neuen SABAG-Küche?

Die 10 entscheidenden Vorteile der SABAG-Küchen werden auch Sie restlos überzeugen...



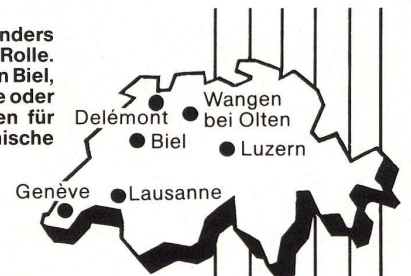
Beispiel einer wohnlichen SABAG-Küche «Chambord» mit Massivholz-Front in Eiche.

Beispiel einer SABAG-Küche «Reform».

1. Ideal für die individuelle Küchenplanung
2. Qualität bis ins Detail
3. Hitze- und feuchtigkeitsbeständige Kanten, dank Hochfrequenzverleimung
4. Äusserst widerstandsfähig
5. Unsichtbare Scharniere
6. Grösste Auswahl an Farben und Ausführungen – auch mit Massivholzfronten
7. Preiswert
8. Fachmännische Beratung und Planung
9. Ausgebauter Kundendienst und -Service – auch noch nach vielen Jahren
10. 5 Jahre Garantie



...ob Sie individuelle Wünsche haben oder besonders auf den Preis schauen, spielt für uns keine Rolle. Besuchen Sie eine der SABAG-Ausstellungen in Biel, Wangen bei Olten, Luzern, Delémont, Lausanne oder Genève – Sie werden dort wahre Fundgruben für Kücheneinrichtungen, -Apparate und keramische Wand- und Bodenplatten entdecken.



SABAG-Ausstellungen und Niederlassungen:

Biel	Zentralstrasse 89, 2501 Biel	Tel. (032) 22 58 55
Luzern	Alpenquai 34, 6002 Luzern	Tel. (041) 44 61 61
Wangen bei Olten	Dorfstrasse 122, 4612 Wangen	Tel. (062) 32 23 33
Delémont	La Ballastière, 2800 Delémont	Tel. (066) 21 12 81
Genève	Rue Jean-Violette 12, 1205 Genf	Tel. (022) 20 79 33
Lausanne	Fontenailles 16, 1000 Lausanne 13	Tel. (021) 26 90 31

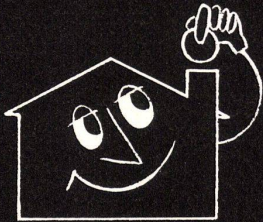
Sanitäre Apparate
Badezimmermöbel
Kücheneinrichtungen
Wand- und Bodenplatten
Baumaterialien

SABAG

...einfach besser

Gleit-Heiz-Spar-System, YGNIS-Rayol EM,
heisst bisher unerreicht hoher Jahreswirkungsgrad

Energie-Einsparung inbegriffen



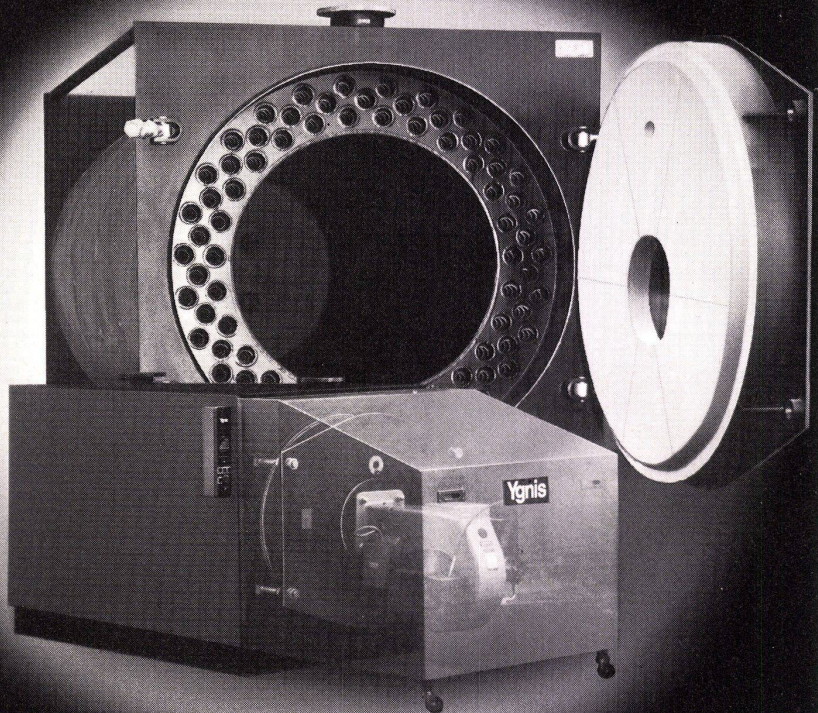
Alles in allem:
ausgereifte langjährig bewährte Kesselkonstruktion


Ausser den bekannten YGNIS-Rayol-Vorteilen bietet das Gleit-Heiz-Spar-System ferner:

- bisher unerreicht hoher Jahreswirkungsgrad
- geringste Wärme- und Stillstandsverluste, gleitende Vorlauf-temperatur
- optimale Anpassung an den momentanen Heizwärmebedarf
- lange Brennerlaufzeiten
- geringe Kesselverschmutzung
- geräuscharme Betriebsweise
- leichte Kesselreinigung

YGNIS-Rayol-Kessel EM
für mittlere
und grosse Bauten

Leistungen von
80'000 bis 3'000'000 kcal/h



 ausschneiden und einsenden an Ygnis Kessel AG, Postfach, 6002 Luzern

Bitte senden Sie uns detaillierte Unterlagen
über das Gleit-Heiz-Spar-System YGNIS-Rayol EM

Name:
Adresse:
PLZ/Ort:

HK.

Ygnis

Ygnis Kessel AG 6002 Luzern
Friedenstrasse 4
Telefon 041/23 16 16

neu

exklusiv
bei
SIBIR
das
modernste
Einbaumodell



EG 230 Liter **✳✳✳** absolut lautlos und vibrationsfrei

Das Spitzenmodell im erfolgreichen SIBIR-Kühlschrankprogramm:

✳✳✳ EG 230, zweitüriger Kühl-Gefrierautomat mit 230 Litern Gesamt- und 32 Litern **✳✳✳**-Gefrierfach-Volumen.

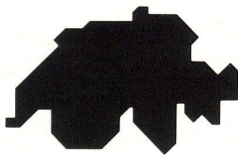
✳✳✳ (4 Sterne)-Gefrierfach. Die von der neuen DIN-Norm 8953 verlangte Gefrierleistung wird vom EG 230 Liter um das Doppelte übertroffen. In 24 Stunden können 3,2 kg Frischprodukte eingefroren werden.

SIBIR

Die Öl- und Gasbrenner
mit dem
hohen Wirkungsgrad

— weishaupt —

Der Winter steht vor der Tür



Verkaufs- und Servicestellen:

**Werksniederlassung
Weishaupt AG**

Glärnischstrasse 42
9500 Wil 073/23 44 40/41

Altstätten	071/75 39 15
Appenzell	071/87 31 85
Au	071/71 13 34
Domat/Ems	081/36 23 48
	36 34 34
Heerbrugg	071/72 47 87
Herisau	071/51 28 15
Hochdorf	041/88 28 80
Langnau a.A.	01/713 23 11
Muri	057/8 22 59
Oberuzwil	073/51 48 55

**Heizungs-Service
Birseck AG**

Birsigtalstrasse 2 4153 Reinach	061/76 66 88
Lauwil	061/96 13 03
Muttenz	061/61 59 02
	061/61 30 54
Rheinfelden	061/87 38 32

Heizungs-Service AG

Eigermatte 34 3110 Münsingen	031/92 38 38
Adelboden	033/73 14 35
Biberist	065/32 40 39
Frutigen	033/71 38 76
Langenthal	063/22 49 55
Ostermundigen	031/51 20 64
Thun	033/36 82 41

Taxa S.A.

1606 Forel/Lavaux	021/97 17 77
Carouge GE	022/42 78 68
Chavannes	021/34 68 03
Lausanne	021/22 79 57
Puidoux	021/56 21 94
Ste-Croix	024/61 25 14
Vevey	021/51 55 02
Montreux	021/62 28 55
Villeneuve	021/60 27 77
Vouvry	025/81 18 37
Vuarrengel	021/81 62 42

Sesar S.A.

Via S. Gottardo 37 6943 Vezia	091/56 89 01
Locarno-Minusio	093/33 11 12

Weishaupt-Brenner werden über
den Fachhandel verkauft.



Energie ist knapp und teuer geworden. Wir müssen sparen. Haben Sie alles getan um wirtschaftlich zu heizen? Vielleicht können Sie mit einem modernen Hochleistungsbrenner von Weishaupt Brennstoff sparen. Fragen Sie den Weishaupt-Fachmann. Wir beraten Sie gerne. Nutzen Sie unsere Erfahrungen.

Viele Jahre war Sparen nicht unbedingt notwendig. Aber heute beweist sich, dass unsere Entscheidung zur ständigen Forschung und Weiterentwicklung richtig war. Nutzen Sie die Erkenntnisse von 30 Jahren Forschungs- und Entwicklungsarbeit von Weishaupt.

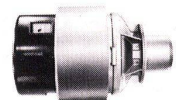
Weishaupt Öl- und Gasbrenner, das Ergebnis sorgfältiger Entwicklungsarbeit, für Wohnen, Gewerbe, Industrie oder Verfahrenstechnik:



Typenreihe W
Öl- und Gasbrenner
12-237 kW



Typenreihe Monarch
Öl-, Gas- und Zweistoffbrenner
47-5450 kW



Typenreihe U
Öl-, Gas- und Zweistoffbrenner
900-10000 kW



Typenreihe WK
Öl-, Gas- und Zweistoffbrenner
1165-17445 kW

Verlangen Sie unsere
Dokumentationsunterlagen
oder fragen Sie Ihre nächste
Verkaufs- und Servicestelle.



GRIESSER

**Mehrfamilienhäuser «Rumenpark»
Obere Bühlstasse, Küsnacht ZH**

Ausgerüstet mit ROLPAC®-Faltrollladen

Generalunternehmung: Motor-Columbus, Baden

Architekt: Tobias J. Gersbach, SIA/SA, Zürich

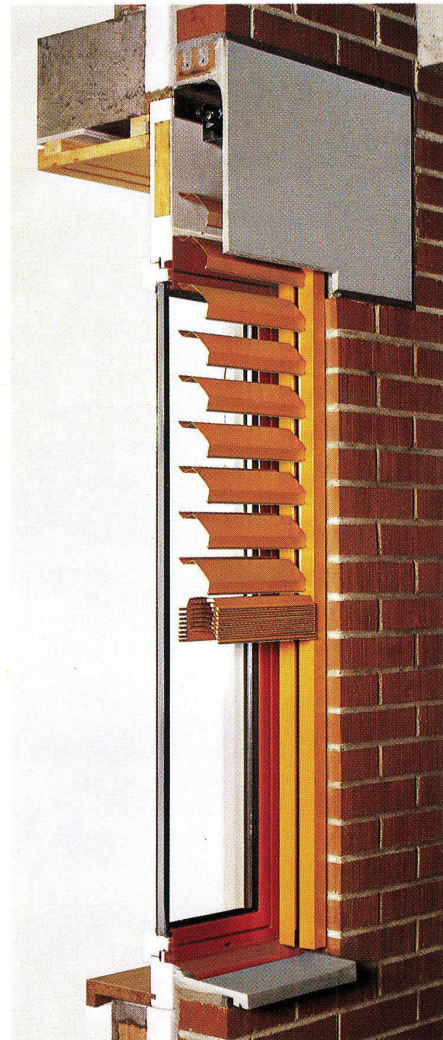
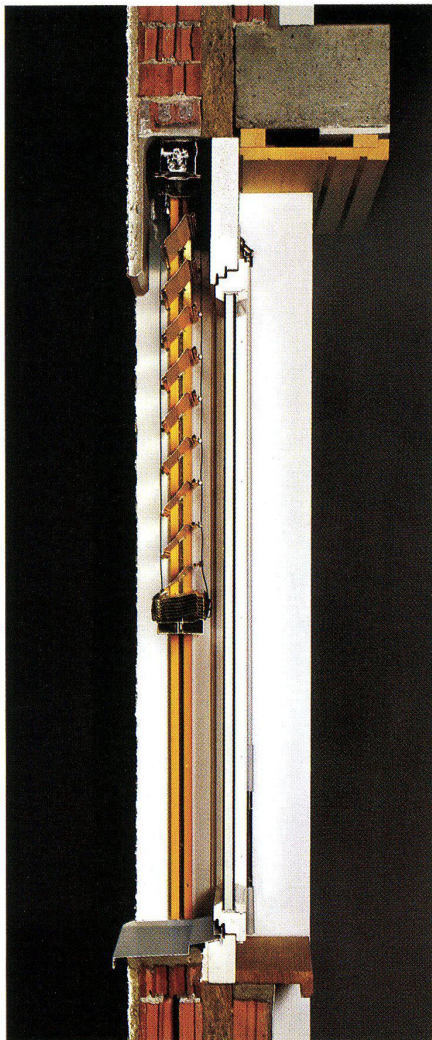
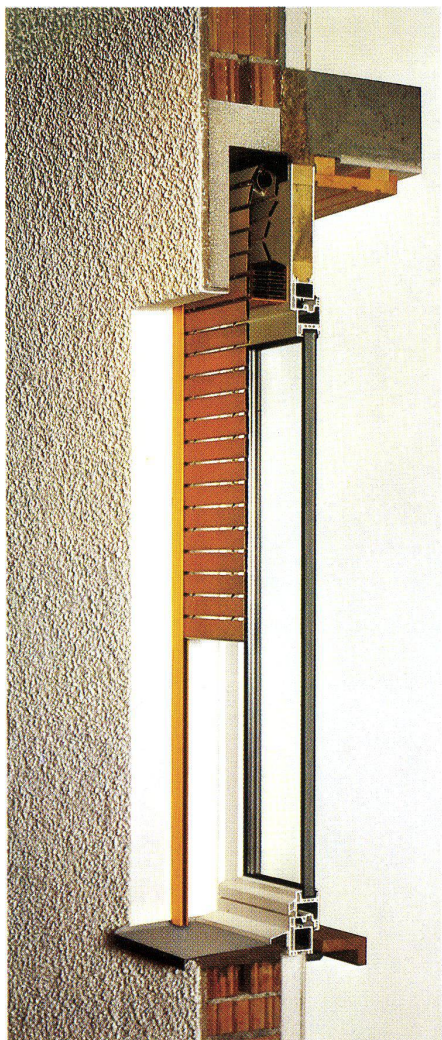
Siehe Produktinformation auf der Rückseite

GRIESSER STOREN die Lösung Ihrer Probleme!

Griesser kennt die Anliegen von Architekten, Bauherren und Benützer.

In den letzten Jahren hat Griesser Produkte entwickelt und auf den Markt gebracht, welche

- eine **ausgezeichnete Isolation** ermöglichen und einbaufreundlich sind, weil sie auf einfache Weise vor dem Fenster eingebaut werden können.
- unterhaltsarm, von langer Lebensdauer und deshalb **wirtschaftlich** sind.
- in der untersten Stellung automatisch verschliessen und dadurch dem steigenden Bedürfnis nach persönlicher **Sicherheit** entgegenkommen.



Leichtmetall-Faltrolladen ROLPAC®

Der Rolladen, der das Isolationsproblem löst, weil sich der schlecht isolierende Rolladenkasten erübrigt. Für Wohnbauten die wirtschaftlichste Lösung. Die erfolgreichste Neuheit auf dem Rolladensektor der letzten 20 Jahre!

Metallverbund-Raffstore GRI-NO-TEX®

Die neuartige Raffstore mit ähnlichen Funktionen wie die Ganzmetallstore, aber in leichter Ausführung. Erhöhte Stabilität und Lebensdauer durch Ersatz der textilen Verbindungselemente durch solche aus Metall. Die Store mit der grossen Leistung zum günstigen Preis.

Ganzmetallstore METALUNIC®

Die Mehrzweckstore, welche die Funktionen von Lamellenstoren und Rolladen vereint. Formvollendet und sturmfest. Die Store für höchste Ansprüche, die sich seit bald 10 Jahren bewährt hat.

Wichtigste Anwendungsbereiche

	ROLPAC®	GRI-NO-TEX®	METALUNIC®
Wohnhäuser	●	●	●
Schulen		●	●
Spitäler		●	●
Alters- und Pflegeheime	●	●	●
Geschäftshäuser		●	●
Verwaltungsgebäude		●	●
Industriebauten	●	●	●

Filialen und Vertretungen:

BASEL 061/30 10 30 ● BERN 031/25 28 55 ● CADENAZZO 092/62 23 38 ● CHUR 081/24 10 68 ● GENÈVE 022/43 95 77 ● KREUZLINGEN 072/72 50 56 ● LAUSANNE 021/26 18 40 ● LUZERN 041/22 72 42 ● NEUENBURG 038/25 96 12 ● NIEDERLENZ 064/51 51 71 ● OBERWIL BL 061/30 10 30 ● ST. GALLEN 071/25 66 65 ● SIERRE VS 027/55 07 54 ● THUN 033/36 36 44 ● WINTERTHUR 052/25 60 21 ● ZÜRICH 01/241 73 33

Bitte verlangen Sie unsere Dokumentation, ein unverbindliches Angebot, oder wenden Sie sich einfach an die nächste Filiale. Unsere Spezialisten werden Sie gerne beraten.

GRIESSER

GRIESSER AG 8355 AADORF
052 / 47 05 21