

Sommerhaus in Tibirke, Helsingø = Résidence d'été à Tibirke, Helsingø = Summer residence in Tibirke, Helsingø (DK)

Autor(en): **Hoff, Carsten**

Objekttyp: **Article**

Zeitschrift: **Bauen + Wohnen = Construction + habitation = Building + home : internationale Zeitschrift**

Band (Jahr): **33 (1979)**

Heft 11: **Gebrauchsarchitektur in Dänemark = Applied architecture in Denmark = Architecture appliquée en Danemark**

PDF erstellt am: **13.07.2024**

Persistenter Link: <https://doi.org/10.5169/seals-336364>

Nutzungsbedingungen

Die ETH-Bibliothek ist Anbieterin der digitalisierten Zeitschriften. Sie besitzt keine Urheberrechte an den Inhalten der Zeitschriften. Die Rechte liegen in der Regel bei den Herausgebern.

Die auf der Plattform e-periodica veröffentlichten Dokumente stehen für nicht-kommerzielle Zwecke in Lehre und Forschung sowie für die private Nutzung frei zur Verfügung. Einzelne Dateien oder Ausdrucke aus diesem Angebot können zusammen mit diesen Nutzungsbedingungen und den korrekten Herkunftsbezeichnungen weitergegeben werden.

Das Veröffentlichen von Bildern in Print- und Online-Publikationen ist nur mit vorheriger Genehmigung der Rechteinhaber erlaubt. Die systematische Speicherung von Teilen des elektronischen Angebots auf anderen Servern bedarf ebenfalls des schriftlichen Einverständnisses der Rechteinhaber.

Haftungsausschluss

Alle Angaben erfolgen ohne Gewähr für Vollständigkeit oder Richtigkeit. Es wird keine Haftung übernommen für Schäden durch die Verwendung von Informationen aus diesem Online-Angebot oder durch das Fehlen von Informationen. Dies gilt auch für Inhalte Dritter, die über dieses Angebot zugänglich sind.

Sommerhaus in Tibirke, Helsingø

Résidence d'été à Tibirke, Helsingø

Summer residence in Tibirke, Helsingø (DK)

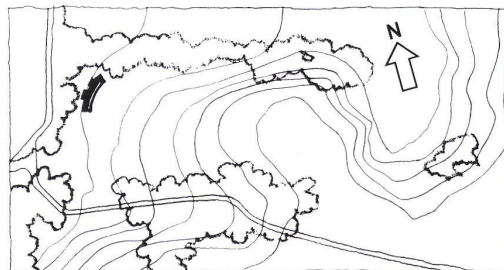
Susanne Ussing, Carsten Hoff, Kopenhagen

Das Grundstück gehört zu einem Naturschutzgebiet mit besonderen Bauvorschriften, deshalb z.B. das strohgedeckte Dach. Der Bauherr wünschte Wände aus Backstein, obschon Holz hingehört, wenn ein Haus leicht erscheinen soll. Deshalb sind die Fassaden aufgelöst, mit viel Holz und Glas, und nur das Dach behält die gemeinsame gebogene Form, die sich in der Landschaft fortsetzt und den Blick in das kleine Tal und die umgebenden Hügel umschließt.

Die Außenwände aus dem örtlichen Backstein sind zweischalig mit Mineralwolle dazwischen, innere und äußere Verkleidungen, aber auch die Küche aus Föhre und Redwood, Böden mit Föhre und örtlichem Ton. Das nur zeitweise bewohnte Haus wird elektrisch geheizt. *C. H.*

Le terrain se trouve dans une zone soumise à des prescriptions de protection de l'environnement particulières. Ceci explique par exemple le toit de chaume que nous voyons ici. Le maître de l'ouvrage désirait des murs en briques, bien que le bois soit de rigueur si l'on veut donner une impression de légèreté. On les a donc allégés avec beaucoup de bois et de verre; seul le toit contient la forme voûtée qui se prolonge dans le paysage et encadre le regard dans une petite vallée et dans la colline toute proche.

Entre les deux murs extérieurs en briques de la région, la laine de verre assure l'isolation thermique; la cuisine est revêtue de pin maritime et de redwood, les sols de pin et de terre cuite locale. La maison, qui n'est habitée que de temps en temps, est chauffée électriquement. *C. H.*

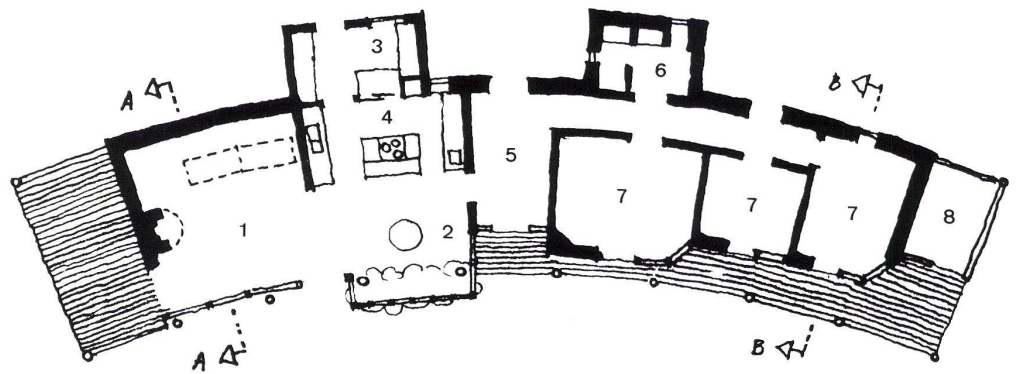
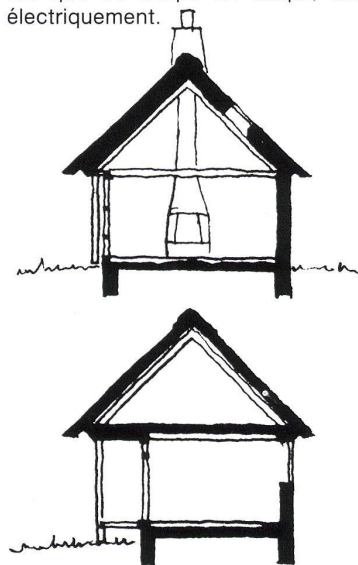


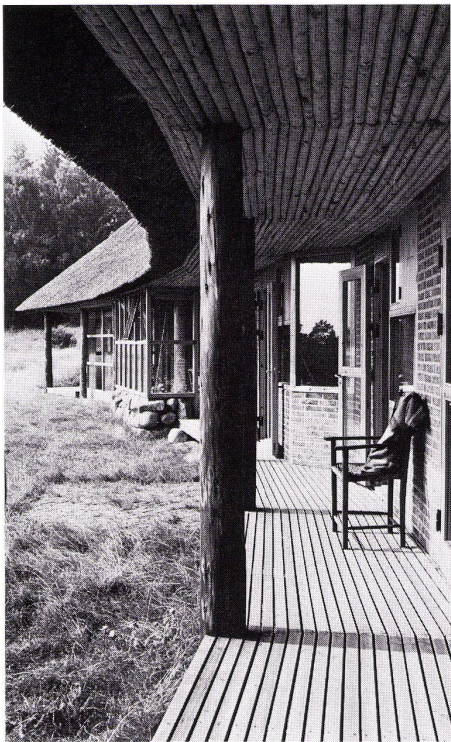
Grundriß, Schnitte 1:200.

Plan, coupe.

Plan, section.

- 1 Wohnraum / Séjour / Living room
- 2 EBplatz / Coin à manger / Dining
- 3 Küche / Cuisine / Kitchen
- 4 Vorratsraum / Garde-manger / Pantry
- 5 Halle / Hall
- 6 WC, Bad / WC bain / Toilets, bath
- 7 Schlafräume / Chambres / Bedrooms
- 8 Werkstatt / Atelier / Workshop





The site is part of a nature reserve with special building restrictions, for instance the roof must be thatched. The client wanted bricks for walls, though wood is a characteristic feature, giving lightness to the buildings. Therefore the facades are dissolved by means of displacements and the use of much wood and glass while the roof keeps the overall form. The curved form continues and corresponds to the dominating curves of the landscape, including the view of the valley and its enclosing hills. Outer walls are cavity walls of local brick, filled with rockwool. Exterior and interior

cladding as well as kitchen furniture of pine and redwood. Floors of local brick or pine. Roof thatched. C. H.

