

Wohnhaus bei einem kleinen Gehöft Skrødstrup, Mariager = Maison d'habitation près d'une petite ferme Skrødstrup, Mariager = Residence connected to small farm Skrødstrup, Mariager (DK)

Autor(en): **Hoff, Carsten**

Objektyp: **Article**

Zeitschrift: **Bauen + Wohnen = Construction + habitation = Building + home :
internationale Zeitschrift**

Band (Jahr): **33 (1979)**

Heft 11: **Gebrauchsarchitektur in Dänemark = Applied architecture in
Denmark = Architecture appliquée en Danemark**

PDF erstellt am: **30.06.2024**

Persistenter Link: <https://doi.org/10.5169/seals-336365>

Nutzungsbedingungen

Die ETH-Bibliothek ist Anbieterin der digitalisierten Zeitschriften. Sie besitzt keine Urheberrechte an den Inhalten der Zeitschriften. Die Rechte liegen in der Regel bei den Herausgebern.

Die auf der Plattform e-periodica veröffentlichten Dokumente stehen für nicht-kommerzielle Zwecke in Lehre und Forschung sowie für die private Nutzung frei zur Verfügung. Einzelne Dateien oder Ausdrucke aus diesem Angebot können zusammen mit diesen Nutzungsbedingungen und den korrekten Herkunftsbezeichnungen weitergegeben werden.

Das Veröffentlichen von Bildern in Print- und Online-Publikationen ist nur mit vorheriger Genehmigung der Rechteinhaber erlaubt. Die systematische Speicherung von Teilen des elektronischen Angebots auf anderen Servern bedarf ebenfalls des schriftlichen Einverständnisses der Rechteinhaber.

Haftungsausschluss

Alle Angaben erfolgen ohne Gewähr für Vollständigkeit oder Richtigkeit. Es wird keine Haftung übernommen für Schäden durch die Verwendung von Informationen aus diesem Online-Angebot oder durch das Fehlen von Informationen. Dies gilt auch für Inhalte Dritter, die über dieses Angebot zugänglich sind.

Wohnhaus bei einem kleinen Gehöft Skødstrup, Mariager

Maison d'habitation près d'une petite ferme
Skødstrup, Mariager

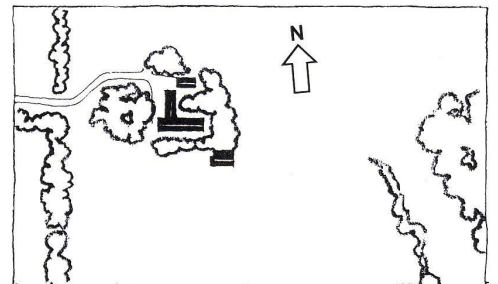
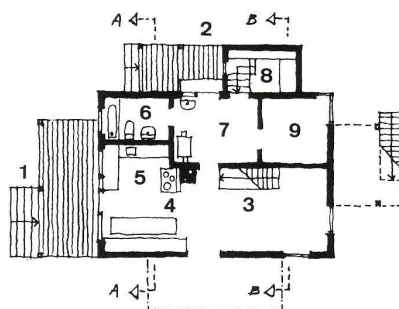
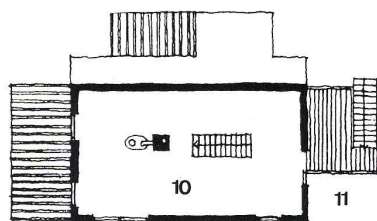
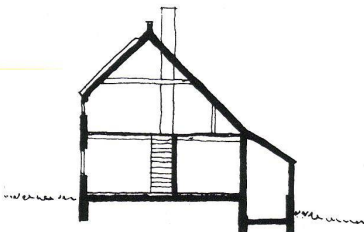
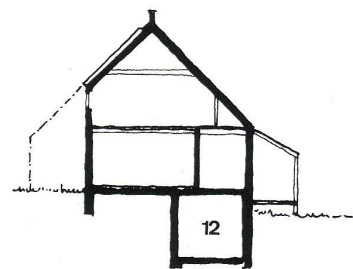
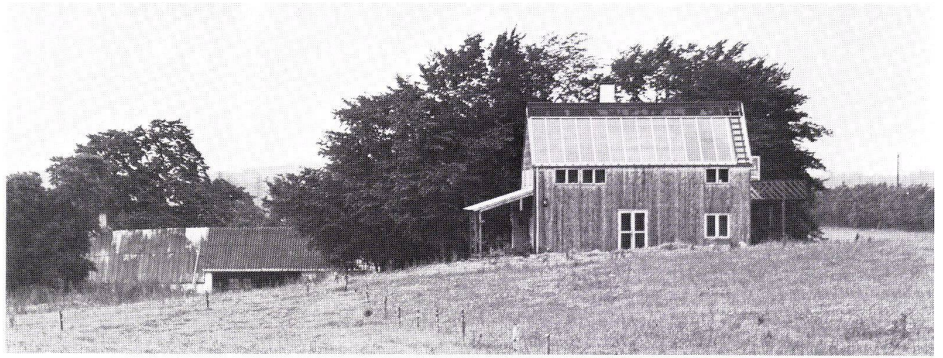
Residence connected to small farm
Skødstrup, Mariager (DK)

Susanne Ussing, Carsten Hoff, Kopenhagen

Das Programm verlangte niedrige Baukosten, einschließlich Sonnenheizung. Das Gebäude erhielt deshalb eine kompakte Form, was geringeren Materialverbrauch und weniger Wärmeverluste versprach. Um die kleine Geschosfläche zu erweitern, wurden leichte, offene und gedeckte Vorbauten angebracht, die fast das ganze Jahr über gebraucht werden können. Billigste Materialien kamen zum Einsatz, vorfabrizierte Fenster z.B., und einfache, örtliche Handwerker bauten das Haus, das so gestellt wurde, daß es den Windschatten der Bepflanzung ausnützt, in die Landschaft hineinpaßt und doch einen guten Ausblick gewährt.

Holzkonstruktion, mit Ausnahme der inneren Trennwände aus Backstein, am Boden mit 10 cm, in der Wand mit 15 cm, im Dach mit 20 cm Mineralwolle isoliert, beidseitig mit Föhrenholz verschalt. Dach aus asphaltierter Pappe.

Raumheizung und Warmwasserbereitung durch 30 m² Sonnenkollektor mit 3600 l Speicher, kombiniert mit einem Ofen für feste Brennstoffe zur Übernahme des gerechneten Restenergiebedarfs von 30-40%. An der Südseite des Hauses ist ein Gewächshaus vorgesehen.
C. H.

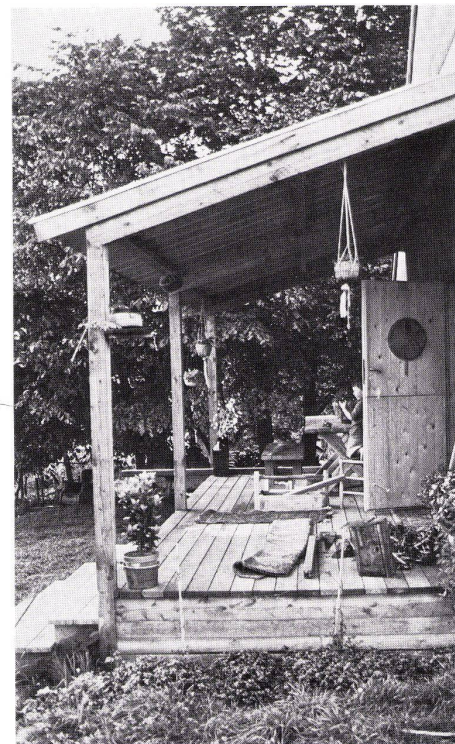


Grundrisse, Schnitte 1:150.

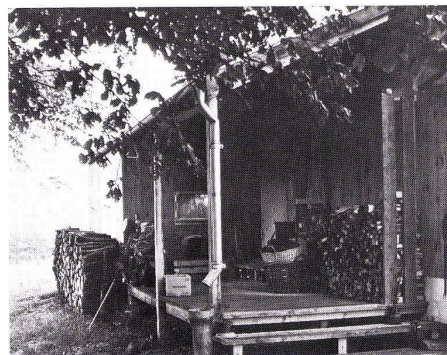
Plan, coupe.

Plan, section.

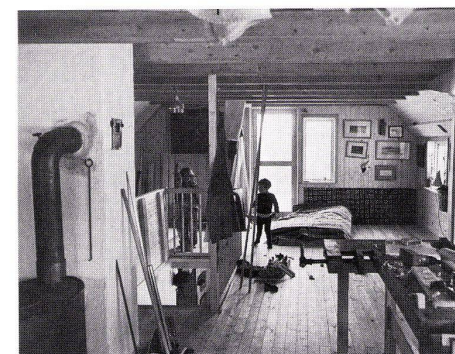
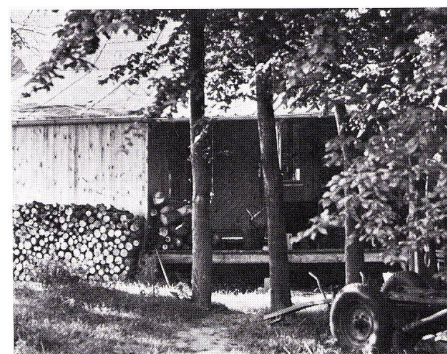
- 1 Sommervorplatz / Terrasse d'été / Summer terrace
- 2 Wintervorplatz / Terrasse d'hiver / Winter terrace
- 3 Wohnraum / Séjour / Living room
- 4 Eßplatz / Coin à manger / Dining
- 5 Küche / Cuisine / Kitchen
- 6 Bad / Bain / Bath
- 7 Waschküche / Buanderie / Laundry
- 8 Vorräte / Garde-manger / Pantry
- 9 Schlafraum / Chambre / Bedroom
- 10 Schlaf- und Arbeitsraum / Chambre et pièce de travail / Bedroom, working space
- 11 Sommer-Schlafbalkon / Balcon pour dormir l'été / Summer slumber-balcony
- 12 Tank- und Pumpenraum / Local du réservoir et des pompes / Tank and pumps



Le programme exigeait une construction bon marché et un chauffage solaire. Le bâtiment reçu donc une forme compacte, ce qui permet de faire des économies de matériaux et d'amoinrir les pertes de chaleur. Les avant-corps, légers, ouverts ou abrités et utilisables presque toute l'année servent à agrandir une surface d'étage relativement petite. Seuls des matériaux bon marchés entraînent en ligne de compte, comme pour les fenêtres préfabriquées par exemple; de simples artisans fabriquèrent la maison qui, orientée de façon à utiliser la végétation environnante pour se protéger du vent, s'intègre harmonieusement dans la nature, tout en jouissant d'une belle vue.



Construction en bois, à l'exception de la paroi de séparation intérieure en briques, la maison est isolée par de la laine minérale, 10 cm au sol, 15 cm dans les parois, 20 cm dans le toit, entre deux épaisseurs de pin maritime. Le toit est simplement recouvert de papier bitumé.



Le chauffage des pièces et la préparation d'eau chaude se fait par des collecteurs solaires reliés à une cuve de 3600 l de contenance, et combinés avec un poêle pour combustibles solides servant à compenser les insuffisances énergétiques estimées à 30-40%. Pour compléter l'ensemble, on a encore prévu une serre au sud de la maison.

C. H.

The program was to build below normal costs including solar heating. The building was given a compact form to obtain minimal surface, which means less spending on materials and less heating loss. To compensate the small floor space the light open and covered structures were added to be used as extensions most of the year. Cheapest possible materials were chosen, incl. pre-fab. windows, and small local craftsmen built the house. It was located on the site to be sheltered by the vegetation to suit the landscape and obtain a good view. A greenhouse is planned on the southern side of the house. Wooden structure, except interior which is brick-work partitions. Insulation: floor 10 cm, wall 15 cm, roof 20 cm rockwool. Exterior and interior cladding of pine wood. Asphalt roof felt.

Room and hot-water heating from 30 m² solar panels (water) combined with solid fuel oven. Storage tank 3600 l. Calculated effect of solar energy installation 60-70% of total. Kitchen-range and wood stove adds to room heating.

C. H.

