

Handelskammer in Luxemburg = Chambre du commerce Luxembourg = Chamber of commerce in Luxemburg

Autor(en): [s.n.]

Objektyp: **Article**

Zeitschrift: **Bauen + Wohnen = Construction + habitation = Building + home : internationale Zeitschrift**

Band (Jahr): **33 (1979)**

Heft 12

PDF erstellt am: **27.06.2024**

Persistenter Link: <https://doi.org/10.5169/seals-336382>

Nutzungsbedingungen

Die ETH-Bibliothek ist Anbieterin der digitalisierten Zeitschriften. Sie besitzt keine Urheberrechte an den Inhalten der Zeitschriften. Die Rechte liegen in der Regel bei den Herausgebern.

Die auf der Plattform e-periodica veröffentlichten Dokumente stehen für nicht-kommerzielle Zwecke in Lehre und Forschung sowie für die private Nutzung frei zur Verfügung. Einzelne Dateien oder Ausdrucke aus diesem Angebot können zusammen mit diesen Nutzungsbedingungen und den korrekten Herkunftsbezeichnungen weitergegeben werden.

Das Veröffentlichen von Bildern in Print- und Online-Publikationen ist nur mit vorheriger Genehmigung der Rechteinhaber erlaubt. Die systematische Speicherung von Teilen des elektronischen Angebots auf anderen Servern bedarf ebenfalls des schriftlichen Einverständnisses der Rechteinhaber.

Haftungsausschluss

Alle Angaben erfolgen ohne Gewähr für Vollständigkeit oder Richtigkeit. Es wird keine Haftung übernommen für Schäden durch die Verwendung von Informationen aus diesem Online-Angebot oder durch das Fehlen von Informationen. Dies gilt auch für Inhalte Dritter, die über dieses Angebot zugänglich sind.

Handelskammer in Luxemburg

Chambre du Commerce, Luxembourg
Chamber of Commerce in Luxembourg

Architektengemeinschaft Kuhlmann, Biro,
Biro, Wieland, Karlsruhe.

Der Neubau der Handelskammer Luxemburg ist das mit dem 1. Preis ausgezeichnete Ergebnis eines zweistufigen Wettbewerbes. Den Architekten kam es besonders darauf an, die gewünschte Erweiterung auf die einfachste Weise – unter Berücksichtigung der Bausubstanz des 1. Bauabschnittes und ohne wesentliche Unterbrechung des laufenden Bürobetriebes – durchführen zu können. Dies war nur durch eine Stahlskelett-Bauweise mit demontierbaren Außenwandelementen in Stahlkonstruktion möglich.

Das Unterschöß, das fast das ganze Grundstück ausnützt, bietet für 128 Pkw Abstellplätze. Im Erdgeschoß sind neben dem Empfang mit Garderobe und Bar der große und kleine Konferenzsaal untergebracht. Im 1. bis 3. Obergeschoß befinden sich die Büroräume der Handelskammer und der Mieter sowie alle erforderlichen Nebenräume. Im 4. Obergeschoß die Cafeteria, Bibliothek, Reservebüros und die Dachterrasse. Besondere Bedeutung kommt den außen angebrachten Sonnenschutzlamellen zu, die während allen Jahreszeiten die Büroräumlichkeiten optimal beschatten.

Le projet d'agrandissement de la Chambre du Commerce de Luxembourg avait reçu le premier prix d'un concours en deux étapes. Les architectes ont cherché en premier lieu une solution se greffant le plus facilement possible au bâtiment existant, qui en respecte l'esprit et puisse être construite sans trop perturber le fonctionnement des services qu'il abrite. Seule une construction à squelette d'acier et parois par éléments préfabriqués pouvait convenir.

Le sous-sol – qui occupe presque tout le terrain disponible – peut recevoir 128 autos. Le rez-de-chaussée abrite une réception avec vestiaires et bar, une grande et une petite salle de conférence. Les bureaux de la chambre du commerce, ceux des locataires et tous les locaux annexes nécessaires occupent les trois premiers étages. Au quatrième, on trouve une cafétéria, une bibliothèque, des bureaux de réserve et une terrasse. Les lamelles brise-soleil extérieures ont été étudiées avec un soin particulier et garantissent l'éclairage optimal des bureaux tout au long de l'année.

1
Ausschnitt aus der Hauptfassade.
Coupe de la façade principale.
Detail of the main elevation.

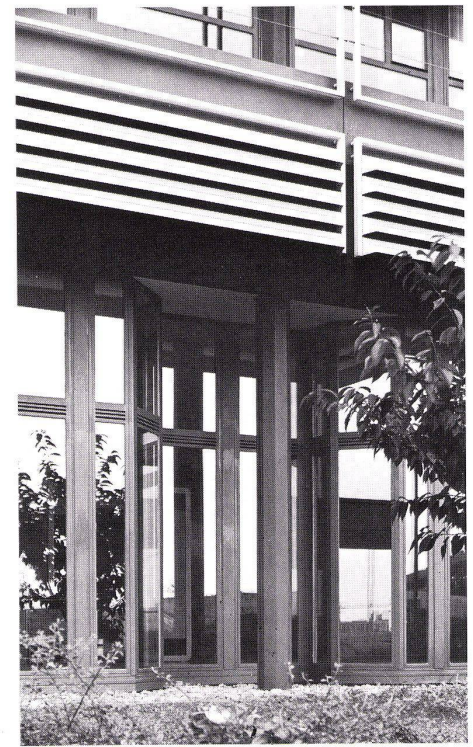
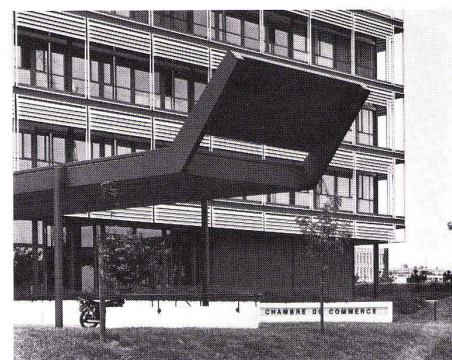
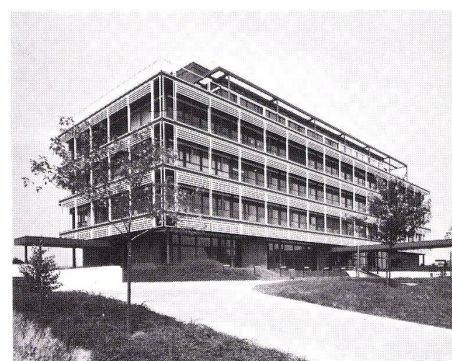
2
Gesamtansicht mit Vorfahrt.
Vue générale avec accès.
General elevation view with driveway.

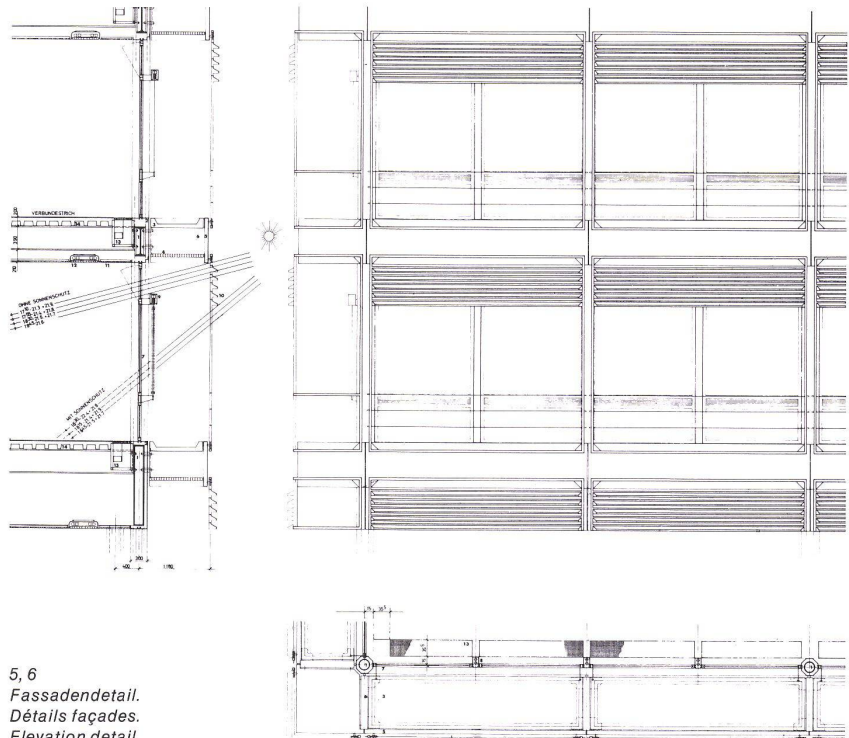
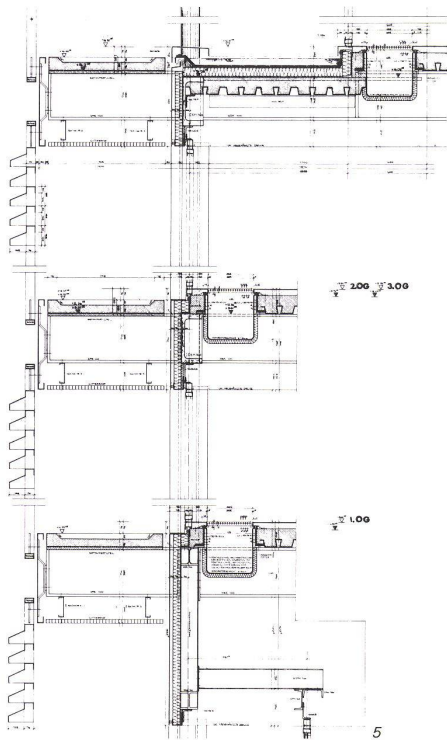
3
Detail des Vordaches.
Détail de l'avant-toit.
Detail of canopy.

4
Stützendetail im Erdgeschoß.
Détail des appuis du rez-de-chaussée.
Support detail on ground floor.

The new building for the Luxemburg Chamber of Commerce is the result of a project awarded First Prize in a two-phase competition. The architects' principal endeavour was to be able to carry out the desired extension in the simplest possible way—due account being taken of first construction stage and without any considerable interruption of operations. This was possible only with the use of a steel-skeleton construction system with dismountable steel outer-wall elements.

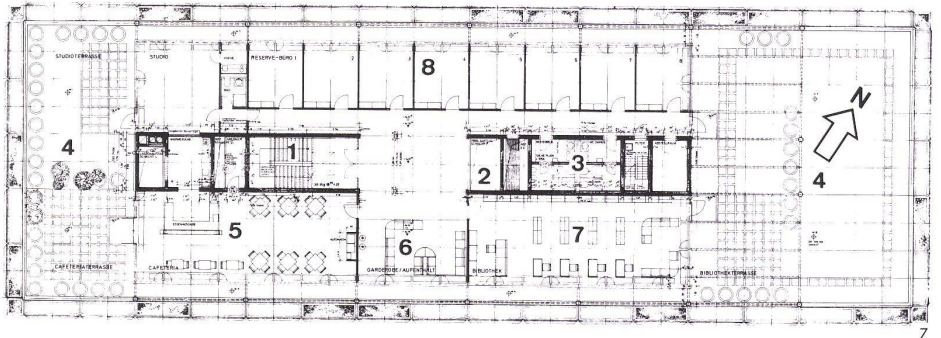
The basement level, utilizing nearly the entire site, offers parking facilities to





5, 6
Fassadendetail.
Détails façades.
Elevation detail.

128 cars. The ground floor accommodates the reception with cloakroom and bar, the large and the small auditoriums. The office premises of the Chamber of Commerce and of tenants occupy the first to third upper floors, and all the utility rooms are located here. The fourth floor accommodates the cafeteria, library, reserve office space and the roof garden. An important feature is the outside blinds, which cut down glare in the offices throughout the year.



7
Dachgeschoß.
Combles.
Attic.

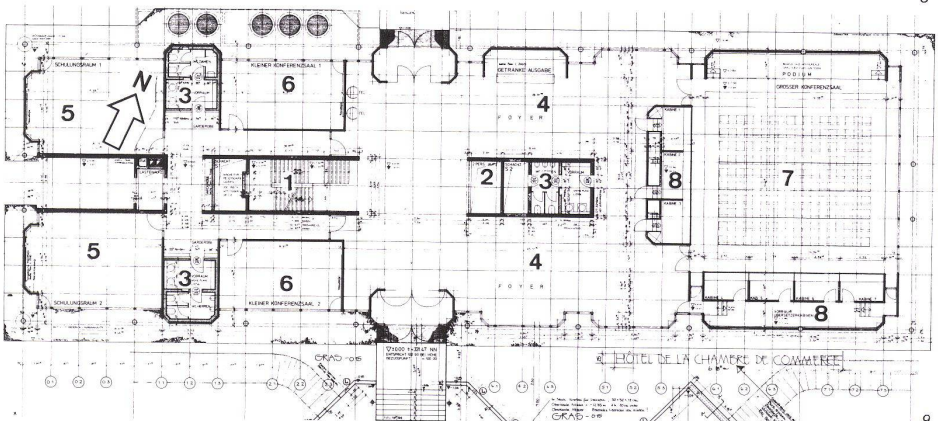
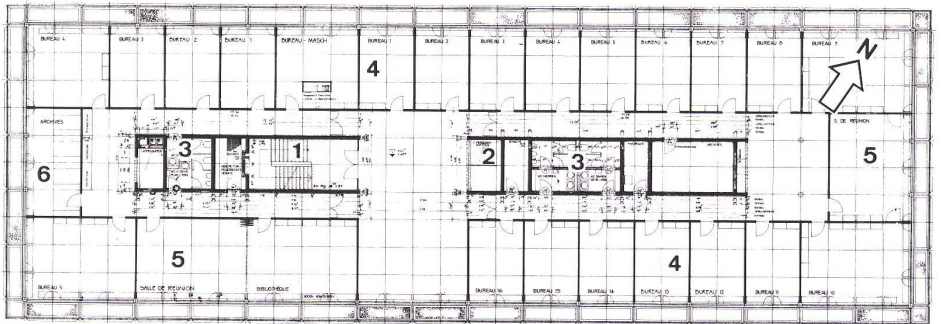
- 1 Treppe / Escalier / Stairs
- 2 Aufzug / Ascenseur / Lift
- 3 Toiletten / Toiletttes / Toilets
- 4 Dachterrassen / Terrasse sur le toit / Roof garden
- 5 Cafeteria / Cafétéria / Cafeteria
- 6 Garderobe / Vestiaires / Cloakroom
- 7 Bibliothek / Bibliothèque / Library
- 8 Reservbüro / Bureaux de réserve / Reserve offices

8
1.-3. Obergeschoß.
1er-3ème étages.
1st-3rd floors.

- 1 Treppe / Escalier / Stairs
- 2 Aufzug / Ascenseur / Lift
- 3 Toiletten / Toiletttes / Toilets
- 4 Büros / Bureaux / Offices
- 5 Besprechungsräume / Locaux pour entretiens / Consultation rooms
- 6 Archiv / Archives / Records

9
Erdgeschoß.
Rez-de-chaussée.
Ground floor.

- 1 Treppe / Escalier / Stairs
- 2 Aufzug / Ascenseur / Lift
- 3 Toiletten / Toiletttes / Toilets
- 4 Foyer / Foyer / Foyer
- 5 Schulungsräume / Salles de formation / Classrooms
- 6 Kleine Konferenzräume / Petites salles de conférence / Small conference
- 7 Großer Konferenzraum / Grande salle de conférence / Large conference room
- 8 Übersetzerkabinen / Cabines d'interprètes / Interpreters' cubicles

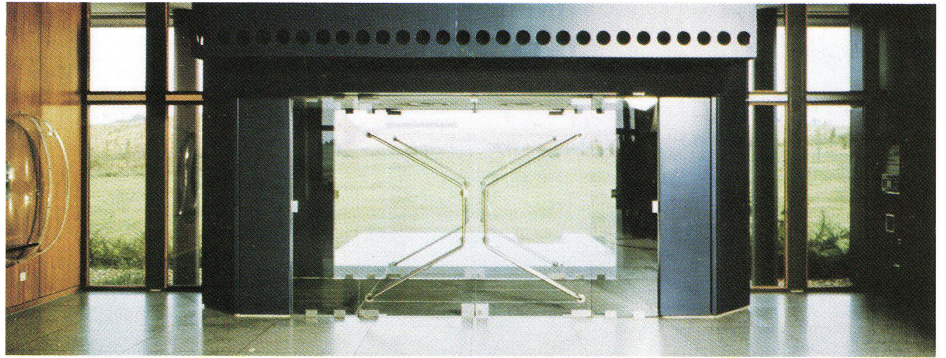


10
Detail Windfang.
Détail du tambour.
Detail of vestibule.

11
Detail Fassade vom Foyer aus.
Détail façade côté foyer.
Detail of elevation from foyer.

12
Schulungsraum.
Salle de formation.
Classroom.

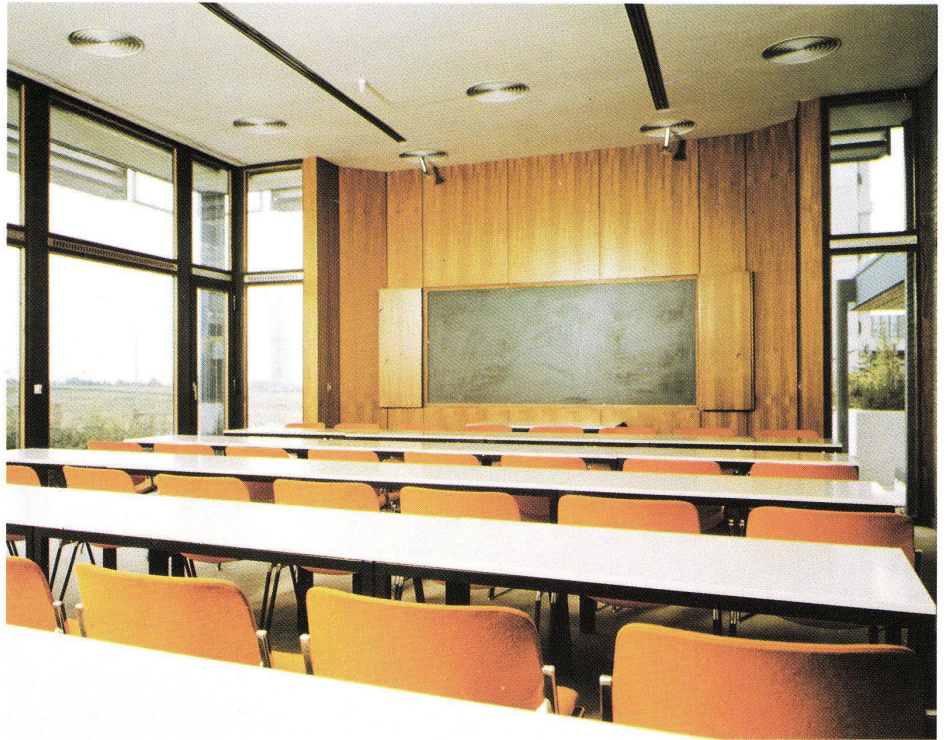
13
Großer Konferenzsaal.
Grande salle de conférence.
Large conference room.



10



11



12



13