

Objektyp: **Advertising**

Zeitschrift: **Bauen + Wohnen = Construction + habitation = Building + home : internationale Zeitschrift**

Band (Jahr): **33 (1979)**

Heft 1-2

PDF erstellt am: **27.06.2024**

### **Nutzungsbedingungen**

Die ETH-Bibliothek ist Anbieterin der digitalisierten Zeitschriften. Sie besitzt keine Urheberrechte an den Inhalten der Zeitschriften. Die Rechte liegen in der Regel bei den Herausgebern. Die auf der Plattform e-periodica veröffentlichten Dokumente stehen für nicht-kommerzielle Zwecke in Lehre und Forschung sowie für die private Nutzung frei zur Verfügung. Einzelne Dateien oder Ausdrucke aus diesem Angebot können zusammen mit diesen Nutzungsbedingungen und den korrekten Herkunftsbezeichnungen weitergegeben werden. Das Veröffentlichen von Bildern in Print- und Online-Publikationen ist nur mit vorheriger Genehmigung der Rechteinhaber erlaubt. Die systematische Speicherung von Teilen des elektronischen Angebots auf anderen Servern bedarf ebenfalls des schriftlichen Einverständnisses der Rechteinhaber.

### **Haftungsausschluss**

Alle Angaben erfolgen ohne Gewähr für Vollständigkeit oder Richtigkeit. Es wird keine Haftung übernommen für Schäden durch die Verwendung von Informationen aus diesem Online-Angebot oder durch das Fehlen von Informationen. Dies gilt auch für Inhalte Dritter, die über dieses Angebot zugänglich sind.



# Cetol Imprägnierlasur + Rubbol THB

Holzimprägnierung und -Lasur für Innen und Aussen





## Cetol Imprägnierlasur + Rubbol THB

### Holzprägnierung und -Lasur für Innen und Aussen

**Echte Forschung gibt Sicherheit. Es gibt nichts schöneres als Naturholz und es gibt nichts Besseres um diese Schönheit zu erhalten als Sikkens Rubbol THB und Cetol Imprägnierlasur.**

#### Cetol Imprägnierlasur:

Cetol Imprägnierlasur zur Veredlung und Betonung der natürlichen Schönheit des Holzes. Macht eine kostspielige Vorbehandlung bei späterer Renovierung überflüssig, ist darum sehr pflegeleicht. Eine farbige Holzprägnierung und -Lasur für innen und aussen, geeignet für Fenster, Chalets, Holzverschalungen, Dachuntersichten, Holzdecken, Türen und sonstige Objekte aus Laub- oder Nadelholz.

#### Rubbol THB:

Transparenter Schutz für Holzbauten aussen. Als Ueberzug über Cetol Imprägnierlasur. Rubbol THB ist ein spezielles Präparat, das Laub- und Nadelhölzern einen sicheren und dekorativen Schutz bietet. Rubbol THB ist esthetisch sehr wirkungsvoll auf tropischen Hölzern wie auch auf herkömmlichen Nadelhölzern.

#### Cetol Imprägnierlasur

ist feuchtigkeitsregulierend und bildet keinen geschlossenen Film. Es ist mikroporös und betont die Maserung des Holzes. Cetol Imprägnierlasur macht das Holz wasserabweisend, dringt tief ein und schützt gegen angreifende, holzerstörende Organismen. Cetol Imprägnierlasur ist geruchsarm, seidenmatt und kann mit Rubbol THB oder Transparent Satin überstrichen werden.

#### Rubbol THB

bildet keinen geschlossenen Film wie zum Beispiel ein Klarlack, bietet aber einen guten Schutz gegen Witterungseinflüsse von aussen. Das Produkt ist wasserabstossend, sehr elastisch und darum auch den hohen Beanspruchungen im Gebirge gewachsen. Die Prüfungen des Sikkens-Labors in Österreich und der Schweiz und die vielen Chalets- und Fensteranstriche von Malermeistern mit Rubbol THB in verschiedenen Höhenlagen zeigen, dass Rubbol THB auch den extremen Temperaturschwankungen und starken UV Strahlen gewachsen ist.



### Anstrichsysteme

Nadelholz aussen:

**1** Imprägnier-Grundierung mit Cetol Imprägnierlasur im gewünschten Farbton.

**2** Danach zwei Anstriche mit Rubbol THB unverdünnt satt auftragen. (ein dreimaliger Anstrich mit Cetol Imprägnierlasur auf Holzverschalungen aus Nadelholz ist ebenfalls möglich, besonders dort, wo das Holz von der Rückseite her sehr feucht wird, zum Beispiel bei Verschalungen auf neuem, feuchten Mauerwerk).

Laubholz und tropische Hölzer aussen:  
Holzwerk einmal mit Cetol Imprägnierlasur und danach zweimal mit Rubbol THB unverdünnt im gewünschten Lasurton behandeln.

Holz innen:

Holzdecken: Zweimal mit Cetol Imprägnierlasur im gewünschten Lasurton behandeln. Türen und weitere mechanisch beanspruchte Objekte: einmal mit Cetol Imprägnierlasur und je nach Untergrund ein- bis zweimal mit Sikkens Ceta-Bever Transparent Satin behandeln.

Da die verschiedenen Hölzer selber verschiedene Farbtöne aufweisen und unterschiedlich saugfähig sind, möglichst Musteraufstriche anbringen.

Bei Fenster mit IV-Verglasung sollen die Kittfalzen einmal mit Cetol Imprägnierlasur und einmal mit Sikkens Ceta-Bever Transparent Satin behandelt werden.

#### Wichtiger Hinweis:

Holzverschalungen vor der Montage auch auf der Rückseite wenigstens einmal mit Cetol Imprägnierlasur behandeln.

Giftklasse 5. Warnaufschrift auf Verpackung beachten.

Sikkens  
CH-4657 Duliken/Schweiz  
Tel. 062 - 353467



# Sikkens

Export Sassenheim Holland

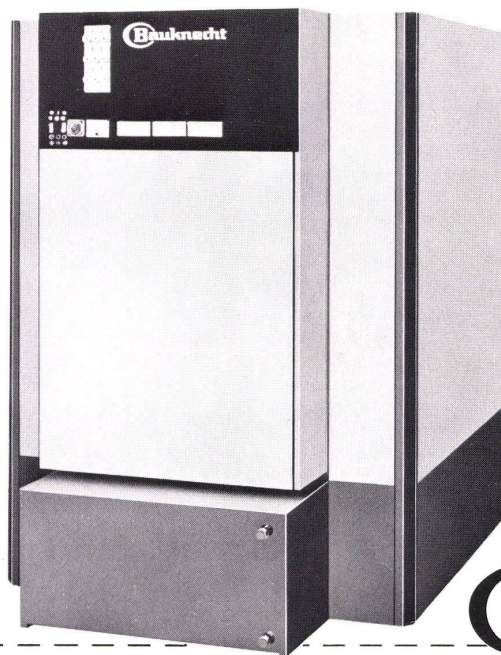


# Unabhängigkeits- Erklärung



*Wir, die Hauseigentümer der Schweiz, lassen uns von den Problemen der Erdölversorgung nicht länger einheizen. Denn erstens wollen wir die Sorge los sein, wer uns morgen noch Erdöl liefert, wieviel und zu welchem Preis. Zweitens sind wir uns bewusst, dass es*

*übermorgen für Heizzwecke einmal gar kein Erdöl mehr geben wird. Und drittens vermögen wir die Vorteile der echten Alternative für Hausbesitzer, Verwaltung, Mieter und Umwelt sehr wohl richtig einzustufen. Wir sind so frei, davon Gebrauch zu machen.*



## Elektro-Zentralspeicher

- An alle Warmwasser-Zentralheizungssysteme anschliessbar (z.B. Radiatoren, Konvektoren, Fussbodenheizung).
- Bei Umstellung bestehender Anlagen von Öl auf Elektroheizung oder Neuanlagen problemlose Installation durch Baukastensystem.
- Speicher wird über Nacht zum preisgünstigen Niederstromtarif aufgeheizt.
- Vollautomatische Steuerung gewährleistet hohe Wirtschaftlichkeit und maximalen Heizkomfort.
- Keine Zusatzinvestitionen für Tankraum und Kamin, keine Zusatzkosten für Tankrevisionen, Brennerservice und Kaminfeger. Keine Vorfinanzierung des Brennstoffvorrates.
- Keine Abgase, kein Sauerstoffverbrauch, keine Gewässerverschmutzung, keine störenden Geräusche.

**Bauknecht**

**Ja zur Unabhängigkeit.** Senden Sie mir Ihre Dokumentation über  
 Bauknecht Elektro-Zentralspeicher     Bauknecht Elektro-Einzelspeicher

Name \_\_\_\_\_

Adresse \_\_\_\_\_

PLZ/Ort \_\_\_\_\_

Einsenden an Bauknecht AG, 5705 Hallwil, Tel. 064 - 54 17 71

(Für kleine Objekte und die direkte Beheizung von Wohn- und Arbeitsräumen gibt es auch Einzelspeicher.)