

Konferenzen und Kongresse

Objektyp: **Group**

Zeitschrift: **Bauen + Wohnen = Construction + habitation = Building + home : internationale Zeitschrift**

Band (Jahr): **33 (1979)**

Heft 3: **Bauen in historischer Umgebung = La construction dans un milieu historique = Building in historic surroundings**

PDF erstellt am: **27.06.2024**

Nutzungsbedingungen

Die ETH-Bibliothek ist Anbieterin der digitalisierten Zeitschriften. Sie besitzt keine Urheberrechte an den Inhalten der Zeitschriften. Die Rechte liegen in der Regel bei den Herausgebern.

Die auf der Plattform e-periodica veröffentlichten Dokumente stehen für nicht-kommerzielle Zwecke in Lehre und Forschung sowie für die private Nutzung frei zur Verfügung. Einzelne Dateien oder Ausdrucke aus diesem Angebot können zusammen mit diesen Nutzungsbedingungen und den korrekten Herkunftsbezeichnungen weitergegeben werden.

Das Veröffentlichen von Bildern in Print- und Online-Publikationen ist nur mit vorheriger Genehmigung der Rechteinhaber erlaubt. Die systematische Speicherung von Teilen des elektronischen Angebots auf anderen Servern bedarf ebenfalls des schriftlichen Einverständnisses der Rechteinhaber.

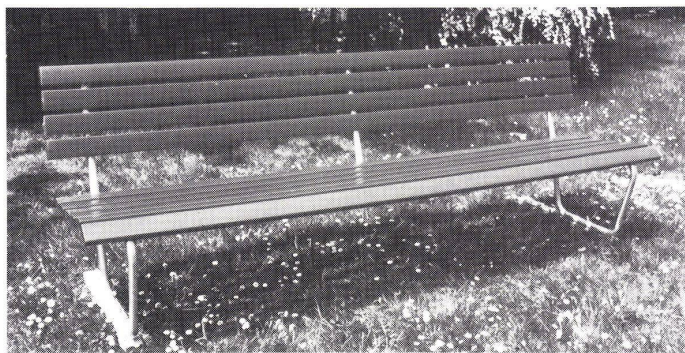
Haftungsausschluss

Alle Angaben erfolgen ohne Gewähr für Vollständigkeit oder Richtigkeit. Es wird keine Haftung übernommen für Schäden durch die Verwendung von Informationen aus diesem Online-Angebot oder durch das Fehlen von Informationen. Dies gilt auch für Inhalte Dritter, die über dieses Angebot zugänglich sind.

Produkte

Allwetter-Anlagebänke

Bei trübem, unfreundlichem oder regnerischem Wetter ist es zwar nicht die Zeit, sich auf eine Bank zu setzen. Wie das Wetter aber auch sein mag, Embru-Anlagebänke leuchten immer in frischer grüner, gelber oder roter Farbe und laden zum Verweilen ein. Sie sind unverwundlich und lassen sich weder von Feuchtigkeit noch Temperaturschwankungen beeinträchtigen. Besonders wetterbeständig



sind die Sitzflächen, Rücken- und Armlehnen aus Plastik, ebenso das feuerverzinkte Stahlrohr. Neuerdings werden indessen wieder häufiger Holzplatten bevorzugt, welche sehr robust sind und dank einem Speziallack ebenfalls eine widerstandsfähige Oberfläche aufweisen. Eine Nachbehandlung ist im Gegensatz zu den Plastikplatten zudem möglich. Die Befestigung mit Betonsokkeln ist geeignet bei Rasen- und Kiesflächen. Bei Hartbelägen bewährt sich die Montage mit Eisenschienen.

Embru-Werke, Kommunalbedarf, 8630 Rüti ZH

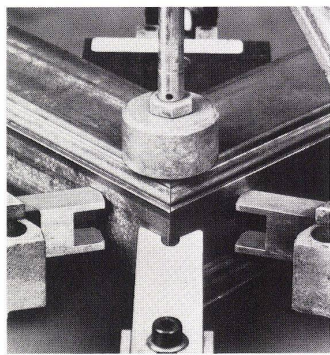
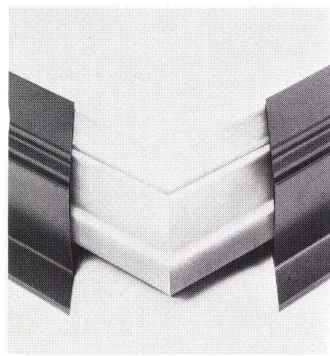
Neu: «Forster-Presto»- Profilstahlrohre für bis zu 25% billigere Stahl/Glas-Türen

Der Firma Forster, Arbon, ist es gelungen, eine neue Profilstahlrohr-Generation zu entwickeln, die die Herstellung von steckbaren Eckverbindungen ermöglicht. Das Programm umfaßt vorläufig 14 verschiedene Profile der Bauhöhe 50 mm. Für die Praxis bedeutet die neue Profilstahlrohr-Generation, daß Stahl/Glas-Türen in Zukunft mit bis zu 50% weniger Arbeitsaufwand gefertigt werden können. Zusätzliche Einsparungen bringen die Reduktion der Wandstärke auf 1,5 mm, die auf Wunsch im Werk angebrachte Zinkstaubgrundierung und die Möglichkeit, daß der definitive Farbanstrich respektive die Einbrennlackierung bereits nach dem Zuschnitt, aber noch vor dem Zusammenbau, erfolgen kann. Der Produktivitätsfortschritt der neuen Profilstahlrohr-Generation wird ersichtlich, wenn man sich vorstellt, welcher Aufwand bisher für das Heften, Zusammenschweißen und Schleifen, für das in der Regel auswärts erfolgende Sandstrahlen, Verzinken, Grundieren und das Anbringen des definitiven Farbanstriches erforderlich war.

In technischer Hinsicht bringt die neue Profilstahlrohr-Generation, die unter der Schutzmarke «Forster-Presto» auf den Markt gebracht wird, ebenfalls gewichtige Vorteile. So besteht zum Beispiel sowohl das steckbare Rahmenprofil als auch der als Kern die-

1
Eckwinkel mit Rahmenprofil
Im «Forster-Presto»-System wird das Rahmenprofil auf einen Eckwinkel gesteckt und mit einer Einpressung so fixiert, daß eine ebenso große Stabilität wie bei einer Schweißung gewährleistet ist.

2
Eckverbindungsmaschine
Mit bewährten Eckverbindungsmaschinen lassen sich gesteckte Eckverbindungen System «Forster-Presto» schnell und problemlos herstellen. (Schweißgen ist allerdings nach wie vor möglich.)



nende Eckwinkel aus Stahl. Dadurch ergibt sich eine Konstruktion von höchster Stabilität und Dauerhaftigkeit. Die Verbindung von Stahl auf Stahl verunmöglicht eine elektrochemische Korrosion, wie sie bei Verwendung von zwei verschiedenen Metallen auftritt. Der Zusammenbau erfolgt mit Hilfe der bewährten Eckverbindungsmaschinen. Diese arbeiten im Preßverfahren und gewährleisten geschlossene Gehrungen und eine Stabilität, die derjenigen der Schweißung entspricht.

Für die Glas-Halterung hat Forster neue aufsteckbare Glasfalzleisten mit gewindelosen Klemmbolzen entwickelt. Auch dies bringt eine Vereinfachung und eine Verkürzung der Montagezeit. Für Brandschutztüren stehen Klemmköpfe aus Stahl zur Verfügung.

«Forster-Presto» bringt dem modern eingerichteten Metallbauer große Vorteile. Es ist deshalb zu erwarten, daß Stahl/Glas-Türen in Zukunft immer mehr in gesteckter statt in der herkömmlichen, geschweißten Bauart hergestellt werden. Darüber hinaus wird das «Forster-Presto»-System dem Profilstahlrohr Anwendungsmöglichkeiten erschließen, die bisher aus preislichen Gründen anderen Materialien vorbehalten blieben.

Firmennachrichten

Neu gestaltete Ausstellung für Küchen und Bäder bei Troesch, Köniz

Troesch ist auf zwei wichtige Sparten im Baunebengewerbe spezialisiert: auf Küchen und Bäder.

Das internationale Angebot für Kücheneinrichtungen und Badezimmer ist so mannigfaltig, daß sich der einzelne Interessent darin kaum zurechtfindet. Besonders wichtig ist deshalb eine fachmännische Beratung.

Troesch kennt die Bedürfnisse des Schweizer Marktes und auch die behördlichen Vorschriften. In den permanenten Ausstellungen in Köniz, Thun, Olten, Zürich, Basel, Lausanne, Sierre und Arbedo zeigt Troesch dem Bauherrn, dem Architekten und dem Sanitärinstallateur zweckmäßige Lösungsvorschläge und realisierbare Ideen.

Die völlig neu gestaltete Ausstellung in Köniz wurde im Februar eröffnet. Die Fachleute von Troesch präsentieren in 16 Küchen und 13 Bädern den heutigen Stand dieser interessanten Branche.

Bad und Küche gewinnen an Bedeutung. Die Fortschritte in der Technik haben den Wunsch nach mehr Komfort möglich gemacht: von der «Menschenwaschküche» zum Familienbad, von der Laborküche zur Meisterküche, dank Troesch à la carte!

Sicherheitsbodenbelag ALTRO SF

ALTRO SF hat sich weltweit als Sicherheits-Fußbodenbelag einen Namen gemacht, weshalb uns die Hans Hassler AG nicht ohne Stolz mitteilt, daß sie ALTRO SF exklusiv in der ganzen Schweiz vertreibt.

ALTRO SF wird überall dort eingesetzt, wo andere Beläge die Anforderungen bezüglich Abrieb- und Rutschfestigkeit nicht mehr erfüllen. So hat sich denn ALTRO SF auf der ganzen Welt etabliert: er liegt in der Untergrundbahn von New York, aber auch in den Küchen des Weißen Hauses. Bohrtürme in der Nordsee wurden genauso mit ALTRO SF belegt wie die Hochschule in Melbourne und Spitäler in Schweden und Deutschland.

ALTRO SF ist die Verbindung einer Vinylschicht mit eingegossenen Korund-Teilchen, die dem Belag den rutschfesten Charakter geben. Ein bakterientötendes Produkt in der Oberfläche verleiht dem Belag eine ausgezeichnete bakteriostatische Abwehr. Außerdem ist ALTRO SF dank seiner glatten Oberfläche sehr pflegeleicht und hygienisch. Dies sind Faktoren, die speziell in Spitälern und Labors eine entscheidende Rolle spielen.

Sein hoher rutsch- und abriebfester Charakter hat dem Sicherheits-Bodenbelag ALTRO SF bereits einen festen Platz in öffentlichen Schwimmbädern, Duschen und Autobussen gesichert. So wurde er zum Beispiel von den Verkehrsbetrieben der Stadt St. Gallen für deren Busse erworben. ALTRO SF gibt es in den Qualitätsstandard 2,3 mm oder Extra 3,8 mm dick.

Hans Hassler AG, Kasinostraße 19, 5001 Aarau

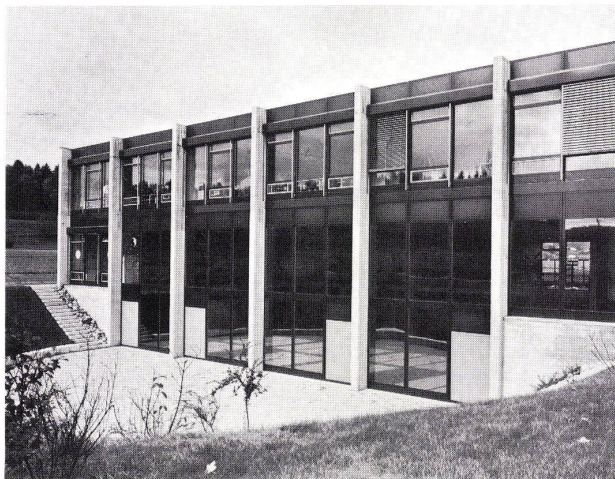
Konferenzen und Kongresse

Europäische Konferenz über Baumaterialien

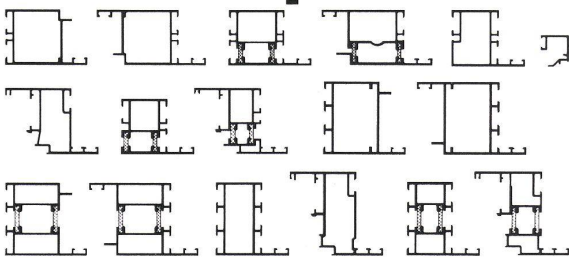
7. bis 8. Februar 1980: Sheraton Hotel, Kopenhagen, Dänemark

Unterlagen betreffend alle Aspekte von Bau- und Konstruktionsmaterialien, zum Beispiel Grundkonzepte, laufende Entwicklungen auf diesem Gebiet in bezug auf die Auswahl, Anwendungen, Besonderheiten, Tests, Markt, Zerfall, Beständigkeit, Wetterfestigkeit, Altern, Langzeitwirkung, Planung, Vorschriften, Farben und Verputze für Gebäude, Korrosionsschutz, Färbung, Zement und Beton, Plastik, Dichtungsmaterial, Feuerresistenz, organische Materialien, vorfabrizierte Montage, Bindemittel (Klebstoffe), unbrennbare Oberflächen, Fiberplatten und Sperrholz, Wandbretter, Novopanplatten, Dachdeckermaterial, Bodenplatten usw. werden erbeten.

Für bessere Aluminium-Lösungen, sei es im Fassaden-, Fenster- oder Türenbau



SCHÜCO-Aluminiumprofile



- ROYAL-Serie – auch wärmegeklämmt – mit dem neuen Verbund = temperatur- und chemikalienbeständig
- Gleiche Beschläge und Zubehörteile für verschiedene Serien
- Wirtschaftlichere Verarbeitung mit raffinierten Maschinen und Spezialwerkzeugen

In erstklassiger Qualität, mit fachmännischer Beratung und natürlich prompt geliefert von

Jansen AG, 9463 Oberriet SG
Stahlröhren- und Sauerstoff-Werke, Kunststoffwerk
Telefon 071/780 111, Telex 77 159

JANSEN

Probetitel müssen bis 15. September 1979 eingereicht sein.
Einsendeschluss für einen Auszug: 15. Oktober 1979
Einsendeschluss für die Unterlagen: 10. Januar 1980
Weitere Informationen, Kontakte: Vijay Mohan Bhatnagar
Alena Enterprises of Canada
P. O. Box 1779
Cornwall, Ontario K6H 5V7,
Canada
Telefon: (613) 632-7702

Internationaler Bund für den Wohnungsbau, für den Städtebau und die Anpassung der Umgebung (F.I.H.U.A.T.)

14. bis 20. Mai 1979: Göteborg (Schweden)
Internationaler Kongreß
Thema: «Die Lehre aus der Vergangenheit: Die Wohnung und der Städtebau der achtziger Jahre»

Auskünfte: FIHUAT
Service des Congrès
43 Wassenaarweg
2596 CG La Haye (Holland)

Asbest 1979

10. April 1979 und 11. April 1979, King's College, London
Asbest 1979 ist ein einzigartiges Forum mit dem Ziel, die neuesten Ideen in bezug auf Asbest und ähnliche Probleme zu zeigen. Asbest 79 wird alle interessieren: Akademiker, Wissenschaftler, medizinische Praktiker, technische Berater, Umweltspezialisten, Berufshygieniker, Regierungsberater und Inspektoren, Industrielle, Manager, Handelsgesellschaften, Sicherheitsvertreter und Mitglieder der Öffentlichkeit. Sie wird den Teilnehmern ein laufendes Grundverständnis geben im Gebiet der Medizin, der Wissenschaft, der Technologie und der Umgebung in bezug auf die Anwendung von Asbest in den letzten Jahrzehnten des zwanzigsten Jahrhunderts. Die Gesamtgebühr von £ 138 deckt die Teilnahme an allen Sitzungen. Übernachtung am 10. April 1979, alle Mahlzeiten und Erfrischungen inkl. dem Konferenz-Dinner und im voraus eine Kopie von «Asbestos», herausgegeben von Michaels und Chissick (publiziert von John Wiley and Sons Ltd. im April 1979, geschätzte Publikationskosten £ 25). Während alle Sprecher die Teilnahme zugesagt haben, behalten sich die Konferenz-Organisatoren das Recht vor, das Programm rückgängig zu machen oder abzuändern infolge von Umständen, die außer ihrer Kontrolle sind.

Weitere Informationen und Anmeldungen
D. C. Consultants,
45, Parkholme Road,
GB-London, E8

Buchbesprechungen

Holzbaukunst in der Slowakei

Von Mag. arch. Engelbert Zobl und DI Hertha A. Zobl. Reiseführer. DIN-A5-Format. 91 Seiten mit 110 Abbildungen, davon 40 in Farbe, 29 Freihandzeichnungen und 8 Pläne. Preis: öS 120,- (inkl. 8% MwSt.) DM 17,50. Verlag FachjournalverlagsgesmbH., 1130 Wien. Holzbaukunst in der Slowakei ist über den Fachbuchhandel oder direkt beim Verlag zu beziehen.

Die Volksbaukunst unseres Nachbarlandes ist bereits im Schwinden begriffen. Dieser Reiseführer in Taschenbuchformat soll nicht nur Architekten, sondern auch allen anderen Kunstbegeisterten dazu dienen, die noch existierenden Werke der Holzbaukunst in der Slowakei aufsuchen zu können. Ein Verzeichnis der Glockentürme und Holzkirchen sowie ein Übersichtsplan mit den Standorten der einzelnen Objekte tragen wesentlich zur raschen Orientierung des Lesers bei. Der eigenständige Charakter der ornamentalen Verzierungen der Bauwerke ist an Hand von zahlreichen farbigen Abbildungen hervorgehoben.

Der Reiseführer ist in 5 Kapitel gegliedert: Glockentürme; Holzkirchen: alte Holzkirchen der Mittelslowakei, Holzkirchen der Ostslowakei, Artikularkirchen; Holzkreuze; Profane Holzbauten: der Mittelslowakei, des Oravagebietes und der nordöstlichen Slowakei; Ornamentale Verzierungen in der Holzbaukunst.

P.S. Eine 12seitige englische Gesamtübersetzung «Wooden Architecture of Slovakia» ist zum Preis von öS 18,-/DM 2,50 zusätzlich erhältlich.

The SAR Guide to contemporary Swedish Architecture 1968-1978

Published by The National Association of Swedish Architects. 160 Bauten mit Darstellung in Photographien sowie teilweise Grundrissen und Schnitten und einer kurzgefaßten Beschreibung. 20,8 x 14,7 cm. sKr. 38.50.

Was der Architektur-Verlag Zürich vor ein paar Monaten für die Schweiz herausgebracht hat in seinem «Architekturführer Schweiz», liegt jetzt auch in etwa derselben