

Objekttyp: **FrontMatter**

Zeitschrift: **Bauen + Wohnen = Construction + habitation = Building + home : internationale Zeitschrift**

Band (Jahr): **33 (1979)**

Heft 5: **Sozialbauten = Constructions sociales = Social buildings**

PDF erstellt am: **27.06.2024**

Nutzungsbedingungen

Die ETH-Bibliothek ist Anbieterin der digitalisierten Zeitschriften. Sie besitzt keine Urheberrechte an den Inhalten der Zeitschriften. Die Rechte liegen in der Regel bei den Herausgebern.

Die auf der Plattform e-periodica veröffentlichten Dokumente stehen für nicht-kommerzielle Zwecke in Lehre und Forschung sowie für die private Nutzung frei zur Verfügung. Einzelne Dateien oder Ausdrucke aus diesem Angebot können zusammen mit diesen Nutzungsbedingungen und den korrekten Herkunftsbezeichnungen weitergegeben werden.

Das Veröffentlichen von Bildern in Print- und Online-Publikationen ist nur mit vorheriger Genehmigung der Rechteinhaber erlaubt. Die systematische Speicherung von Teilen des elektronischen Angebots auf anderen Servern bedarf ebenfalls des schriftlichen Einverständnisses der Rechteinhaber.

Haftungsausschluss

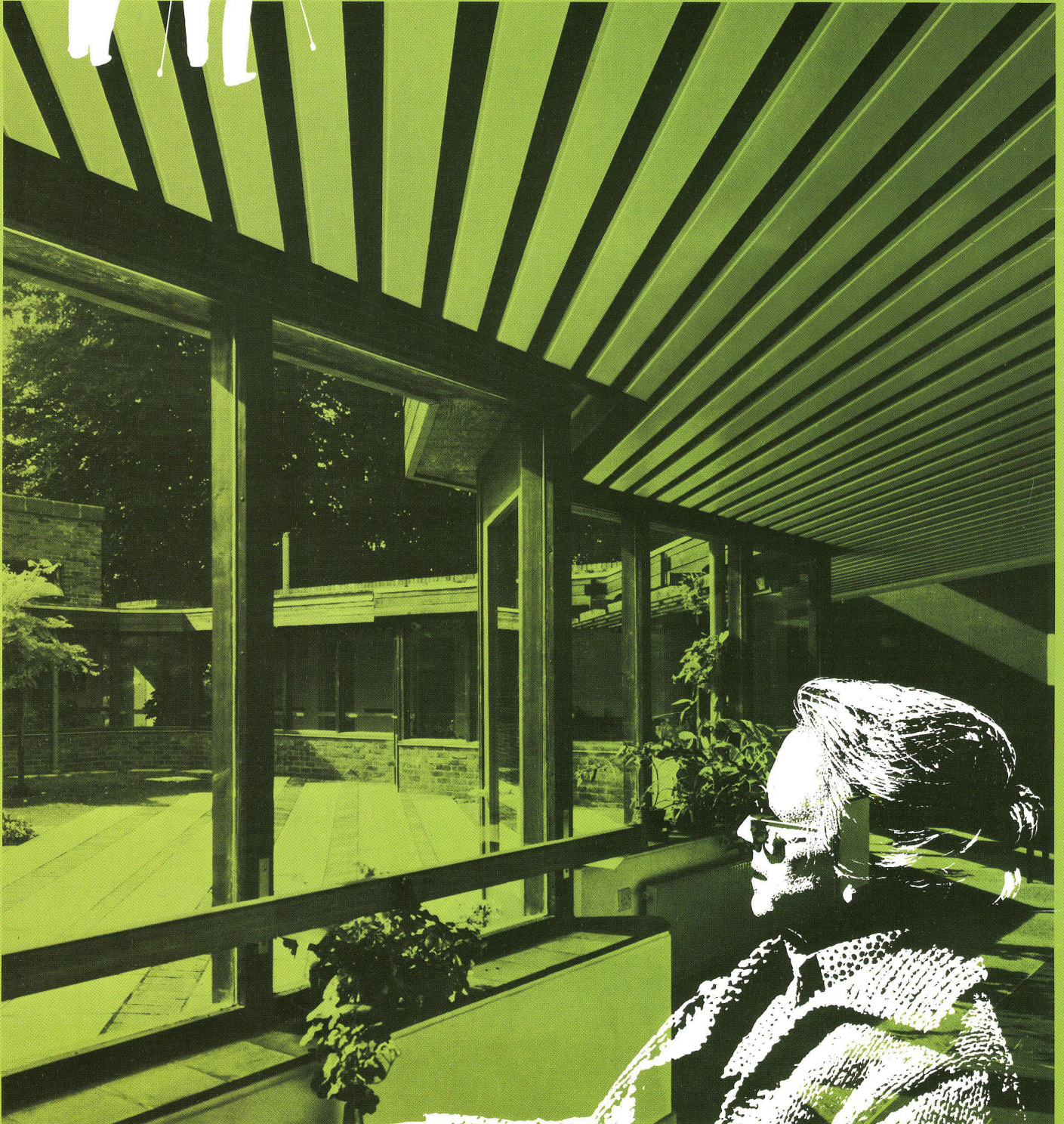
Alle Angaben erfolgen ohne Gewähr für Vollständigkeit oder Richtigkeit. Es wird keine Haftung übernommen für Schäden durch die Verwendung von Informationen aus diesem Online-Angebot oder durch das Fehlen von Informationen. Dies gilt auch für Inhalte Dritter, die über dieses Angebot zugänglich sind.

Bauen+Wohnen

Sozialbauten

Constructions sociales
Social buildings

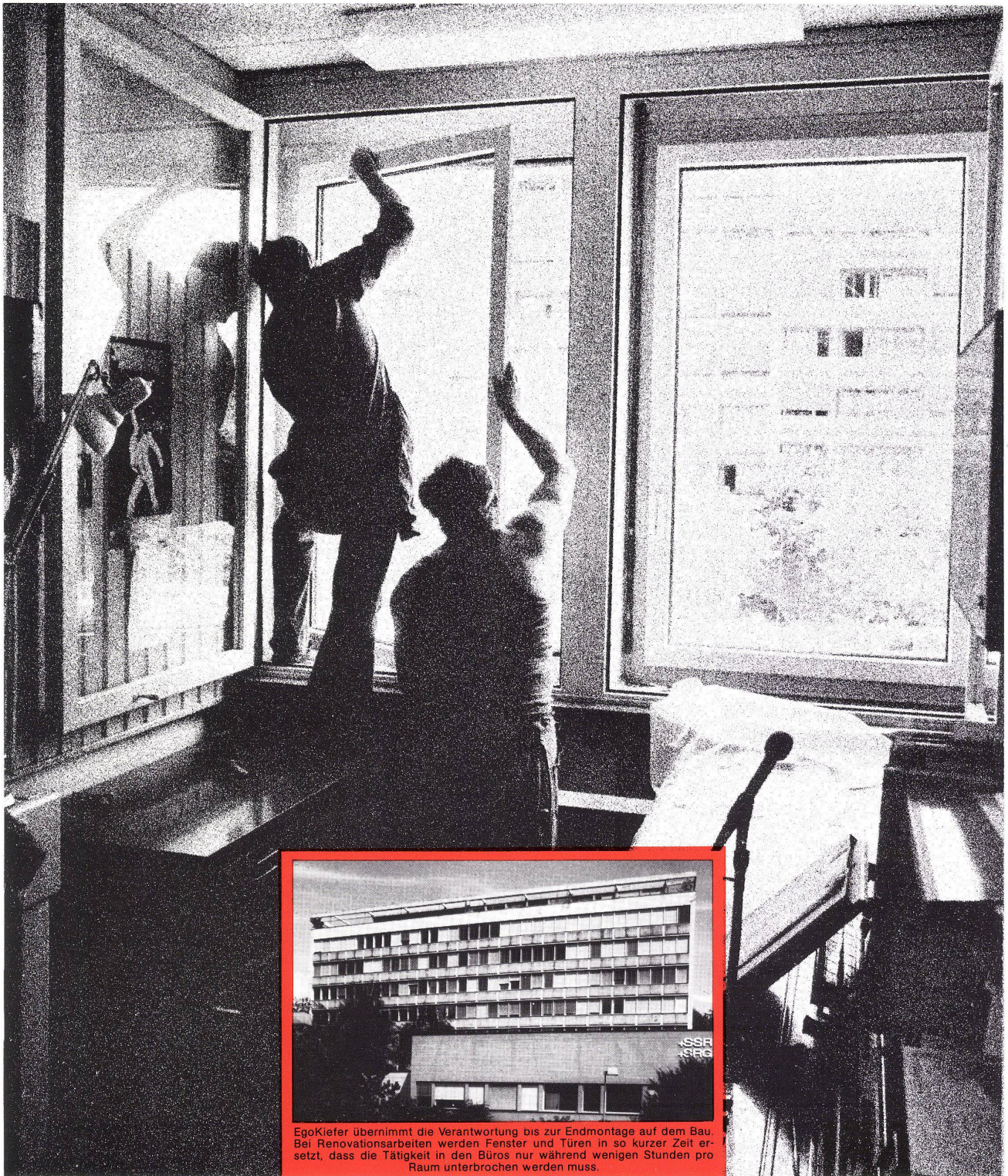
5



Zürich/Mai 1979

Construction+Habitation

Building+Home



EgoKiefer übernimmt die Verantwortung bis zur Endmontage auf dem Bau. Bei Renovationsarbeiten werden Fenster und Türen in so kurzer Zeit ersetzt, dass die Tätigkeit in den Büros nur während wenigen Stunden pro Raum unterbrochen werden muss.

**Wir konstruieren, testen, produzieren,
verkaufen, montieren Fenster und Türen!**

EgoKiefer

EgoKiefer AG
9450 Altstätten
Zürich, St. Gallen, Landquart, Luzern, Basel, Lugano, Bern,
Villeneuve, Genf, Sierre, Berlin



Damit nicht jeder Raum zum Heizraum wird.

«Heizung wird störend oft empfunden, dieweil sie mit viel Platz verbunden!»

So kann man – frei nach Wilhelm Busch – das Problem vieler Architekten und Bauherren umschreiben. Wohin mit den Heizflächen, ohne dass sie störend wirken oder kostbaren Raum beanspruchen?

DERIA-Bodenheizung löst dieses Problem auf unsichtbare Art und Weise. Die gesamte Wohnfläche steht uneingeschränkt zu Ihrer Verfügung. Ihren architektonischen Wünschen und Plänen sind keine Grenzen gesetzt, denn die Heizflächen sind unsichtbar im Boden plaziert.

Und noch etwas: Durch den Wegfall der konventionellen Heizflächen werden Baukosten eingespart. Oder bis zu 5% mehr Wohnfläche gewonnen. Ein Kostenfaktor, der für sich spricht. Und für die DERIA-Bodenheizung.



Ich will mehr wissen über den unsichtbaren Fortschritt der DERIA-Bodenheizung. Und über die Vorteile, die für mich daraus entstehen.

Name _____

Strasse _____

PLZ _____ Ort _____

Deria- Bodenheizung.

Der unsichtbare Fortschritt.

Procalor AG
SA

8036 Zürich · Morgartenstrasse 30 · 01/242 79 40

Basel · Ostermundigen · Chur · Dällikon · Lausanne · Genf · Giubiasco · Sitten

Rund um den Farbkreis...

In der harmonischen Vollständigkeit
der neuen Kellco-Kollektion finden
Sie auch Ihren Farbton.

Neu ist die Kellco-Kollektion auch in der
Aufmachung: In praktischer Ringheftung können
Sie bequem aus der vielfältigen Farbpalette
wählen. 47 feinabgestufte Unitöne, 29 Holzdekore,
15 Phantasiedessins sowie 9 ansprechende
Oberflächen stehen zu Ihrer Verfügung.
Wir sind überzeugt, — Sie werden die neue Kellco-
Kollektion mit Erfolg einsetzen.

Kellco, ein Schweizer Qualitätsprodukt von

Keller+CoAG 5313 Klingnau 056/45 2771



...mit



Die Öl- und Gasbrenner
mit dem
hohen Wirkungsgrad

— weishaupt —

sind wirtschaftlich:

energiesparend

Weishaupt-Brenner verbrennen den Brennstoff fast vollständig, das bedeutet sparsamen Verbrauch und optimale Nutzung der Brennstoff-Energie

sicher und zuverlässig

eine ausgereifte Technik und viele Detail- und Gesamtkontrollen während der Fertigung garantieren die Sicherheit und Zuverlässigkeit der Weishaupt-Brenner

einfach zu montieren

die Weishaupt-Brenner sind in Kompaktbauweise hergestellt. Alle Bauteile sind zu einem besonders leistungsfähigen Aggregat zusammengefasst. Das vereinfacht die Montage und den Kundendienst

servicegerecht

die Weishaupt-Brenner arbeiten vollautomatisch. Die einzelnen Baugruppen sind geschützt und servicegerecht angeordnet. Die meisten Weishaupt-Brenner sind ausschwenkbar, das erleichtert den Zugang zur Düse und Verbrennungseinrichtung

geräuscharm

die Weishaupt-Brenner gehören zu den leisesten. Das Flammengeräusch ist minimal. Alle luftführenden Teile sind strömungsgünstig konstruiert. Sämtliche rotierenden Teile sind dynamisch ausgewuchtet. Ergebnis: Grösste Laufruhe und längere Lebensdauer

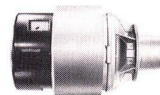
Weishaupt Öl- und Gasbrenner, das Ergebnis sorgfältiger Entwicklungsarbeit, für Wohnen, Gewerbe, Industrie oder Verfahrenstechnik:



Typenreihe W
Öl- und Gasbrenner
12-237 kW



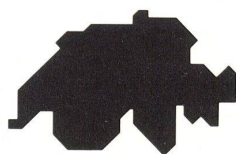
Typenreihe Monarch
Öl-, Gas- und Zweistoffbrenner
47-5450 kW



Typenreihe U
Öl-, Gas- und Zweistoffbrenner
900-10000 kW



Typenreihe WK
Öl-, Gas- und Zweistoffbrenner
1165-17445 kW



Verkaufs- und Servicestellen:

Werksniederlassung Weishaupt AG

Glärnischstrasse 42
9500 Wil 073/23 44 40/41

Altstätten	071/75 39 15
Appenzell	071/87 31 85
Au	071/71 13 34
Doma/Ems	081/36 23 48
	36 34 34
Heerbrugg	071/72 47 87
Hochdorf	041/88 28 80
Illanz	086/ 2 27 85
Langnau a.A.	01/713 32 90
Oberuzwil	073/51 48 55
Winterthur	052/25 20 96

Heizungs-Service Birseck AG

Birsigtalstrasse 2 4153 Reinach	061/76 66 88
Lauwil	061/96 13 03
Muttenz	061/61 59 02
	061/61 30 54
Rheinfelden	061/87 38 32

Heizungs-Service AG

Eigermatte 34 3110 Münsingen	031/92 38 38
Adelboden	033/73 14 35
Biberist	065/32 40 39
Frutigen	033/71 38 76
Langenthal	063/22 49 55
Ostermundigen	031/51 20 64
Thun	033/36 82 41

Taxa S.A.

1606 Forel/Lavaux	021/97 17 77
Carouge GE	022/42 78 68
Chavannes	021/34 68 03
Lausanne	021/23 32 52
Puidoux	021/56 21 94
Ste-Croix	024/61 25 14
Vevey	021/51 55 02
Montreux	021/62 28 55
Villeneuve	021/60 27 77
Vouvry	025/81 18 37
Vuarrenge	021/81 62 42

Sesar S.A.

Via S. Gottardo 37 6943 Vezia	091/56 89 01
Locarno-Minusio	093/33 11 12

Weishaupt-Brenner werden über den Fachhandel verkauft.

Verlangen Sie unsere Dokumentationsunterlagen oder fragen Sie Ihre nächste Verkaufs- und Servicestelle.

Hier sehen Sie den WC-Sitz mit eingebauter Intim-Hygiene:



GEBERELLA VON GEBERIT.

Auf den ersten Blick unterscheidet sich GEBERELLA kaum von einem ganz gewöhnlichen WC-Sitz. Und er passt praktisch auf jede Schüssel. In der berühmten GEBERIT-Qualität und Farbtreue – denn die GEBERELLA-Farben stammen aus der gleichen Produktion wie die der GEBERIT-Spülkasten. Und er ist vom Fachmann ganz leicht und einfach zu montieren (220-V-Anschluss genügt).

Erst wenn man näher hinsieht, bemerkt man die formal überzeugende Form. Und wenn man

sich setzt, bemerkt man den anatomisch richtigen Sitzkomfort. Aber das ist noch lang nicht alles. Erst wenn man auf den Knopf drückt, merkt man den grossen Unterschied: der Brause-Arm schwenkt aus, und mit körperwarmem Wasser wird alles angenehm sauber gewaschen. Die Stärke des Wasserstrahles lässt sich regulieren, und wenn der Knopf losgelassen wird, verschwindet der Brause-Arm wieder. Das ist die perfekte Lösung für mehr Intim-Hygiene auf dem WC:

**Mehr Hygiene. Mehr Komfort.
Und gute Form!**

GEBERIT AG
Armaturen- und
Apparatefabrik
8640 Rapperswil
Tel. 055/216 111



Alles fit mit GEBERIT.

Das Bessere ist d

Das Ge**KEIM**nis:

KEIM-Farben nach einem Menschenalter
frisch wie am ersten Tag

Der Marktplatz von Stein am Rhein in der Schweiz ist eingerahmt von historischen Fachwerkbauten. Von den Fassaden leuchten KEIM-Mineralfarben.

Die kräftigen Farbflächen und zarten Details der Malereien sind noch heute so wunderbar erhalten, als hätte der Künstler erst gestern den Pinsel aus der Hand gelegt. Dabei stammen die Malereien aus dem vorigen Jahrhundert.

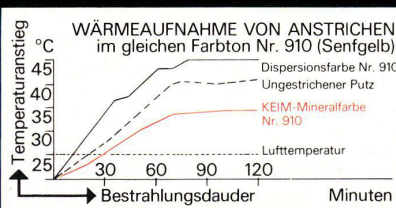
Sie wurden mit KEIM-Mineralfarben in den Jahren 1885 bis 1900 ausgeführt und seither nie renoviert.

TOBLER Fassaden- spezialisten

Wir sind ein Team von Spezialisten, mit den Problemen von Stein- und Holzuntergülden seit langem vertraut. Wir beraten Sie kompetent und zeigen Ihnen wirtschaftliche und materialgerechte Lösungen auf.



DAMPFDURCHLÄSSIGKEIT VON ANSTRICHEN



KEIM-Farben sind voll wasserdampfdurchlässig. Die im Baukörper enthaltene Feuchtigkeit kann ungehindert nach aussen abgegeben werden. Schäden werden verhindert, die Wärmeisolierung bleibt erhalten. KEIM-Farben sind gasdurchlässig. Putz und Mörtel können CO₂ aus der Luft aufnehmen und voll karbonatisieren. Dadurch bleiben die Fassaden gesund.

KEIM-Farben haben eine mikro-kristalline Struktur, d. h. Licht- und Wärmestrahlen werden reflektiert. Die Brillanz der Keimfarben ist unübertroffen. In heissen Klimazonen wird durch die Reflexion der Infrarotstrahlen die Wärmebelastung der Baukörper erheblich reduziert.

Der Feind des Guten

TOBLER Holzbehandlungssystem

Holz schafft Atmosphäre – ein natürlicher Baustoff, der lebt. Holz verlangt Schutz, im Innern gegen Bläue, Fäulnis und Insekten, aussen gegen extreme Bewitterung.

Das **TOBLER** Holzbehandlungssystem bietet umfassenden Schutz:

TAIGA Holzlasur wurde speziell für die extremen Witterungsverhältnisse der Alpenländer geschaffen. TAIGA schützt Holzfassaden dauerhaft.

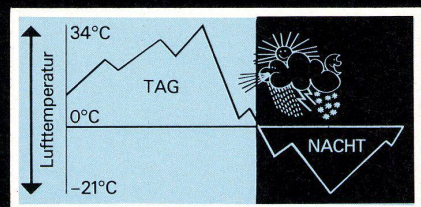
CONSERVOL Insectizid dringt tief ins Holz ein und schützt besonders zuverlässig gegen Bläue, Fäulnis und Insekten. Dort anzuwenden, wo ein spezieller Schutz erforderlich wird.

TOBLER Holzbehandlungssystem – Ein System für die Schönheit und Gesundheit von Holz.



Temperaturschwankungen von über 50°C innerhalb von 9 Stunden. Weit über 90°C Differenz zwischen Sommer- und Winterextremen. Überaus starke UV-Einstrahlung und extreme Werte der Luftfeuchtigkeit.

TAIGA ist geschaffen für das Klima der Alpenländer.



Warnungen auf den Packungen beachten.

Rufen Sie uns an:

Tel. 071/752252

Tobler + Co. AG, Industriestrasse 2, CH-9450 Altstätten

neu

exklusiv
bei
SIBIR
das
modernste
Einbaumodell



EG 230 Liter ******** absolut lautlos und vibrationsfrei

Das Spitzenmodell im erfolgreichen SIBIR-Kühlschrankprogramm:

******** EG 230, zweitüriger Kühl-Gefrierautomat mit 230 Litern Gesamt- und 32 Litern ********-Gefrierfach-Volumen.

******** (4 Sterne)-Gefrierfach. Die von der neuen DIN-Norm 8953 verlangte Gefrierleistung wird vom EG 230 Liter um das Doppelte übertroffen. In 24 Stunden können 3,2 kg Frischprodukte eingefroren werden.

SIBIR

Dieses Inserat ist farbig, hat 38 Seiten

und enthält eines der schönsten und vielseitigsten Küchenbau-Programme der Schweiz.

Glauben Sie es nicht? Dann füllen Sie doch den untenstehenden Coupon aus.

Coupon Bitte senden Sie mir gratis und unverbindlich <input type="checkbox"/> den farbigen Piatti-Küchenkatalog mit 38 Seiten <input type="checkbox"/> die Adresse des Piatti-Küchenspezialisten in meiner Nähe B+W/5
Vorname/Name
Adresse
PLZ/Wohnort

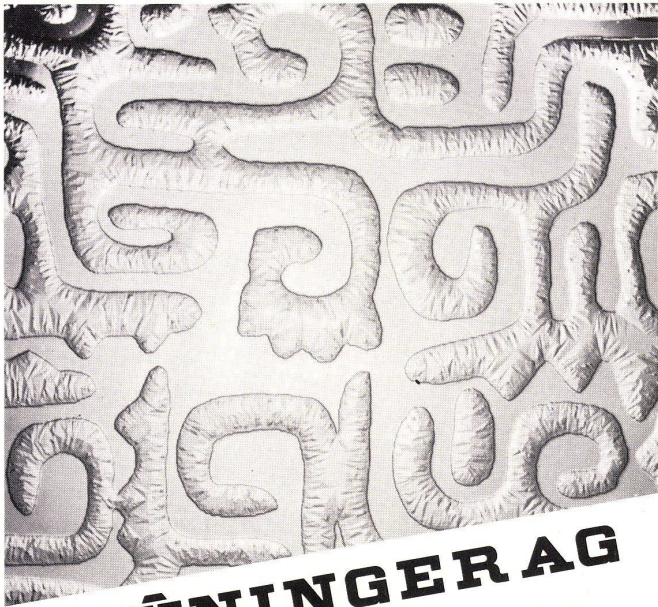
Zutreffendes bitte ankreuzen und einsenden an
Bruno Piatti AG, Riedmühlestrasse 16, 8305 Dietlikon

Besuchen Sie das grösste
Ausstellungszentrum
der Schweiz für Küchen
und Fenster in Dietlikon.
Es ist das ganze Jahr
für Sie geöffnet.



Für Umbau und Neubau
Bruno Piatti AG
Riedmühlestrasse 16
CH-8305 Dietlikon
Telefon 01 833 16 11



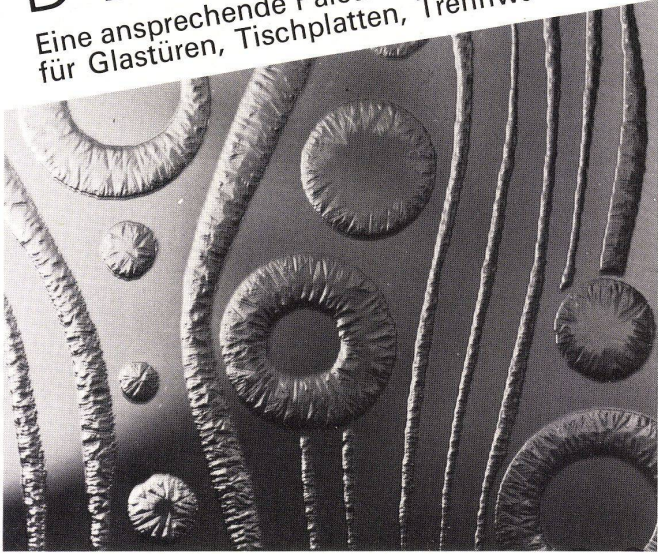


GRÜNINGER AG

madras

DECORGLAS

Eine ansprechende Palette von über 20 Sujets für Glastüren, Tischplatten, Trennwände etc.

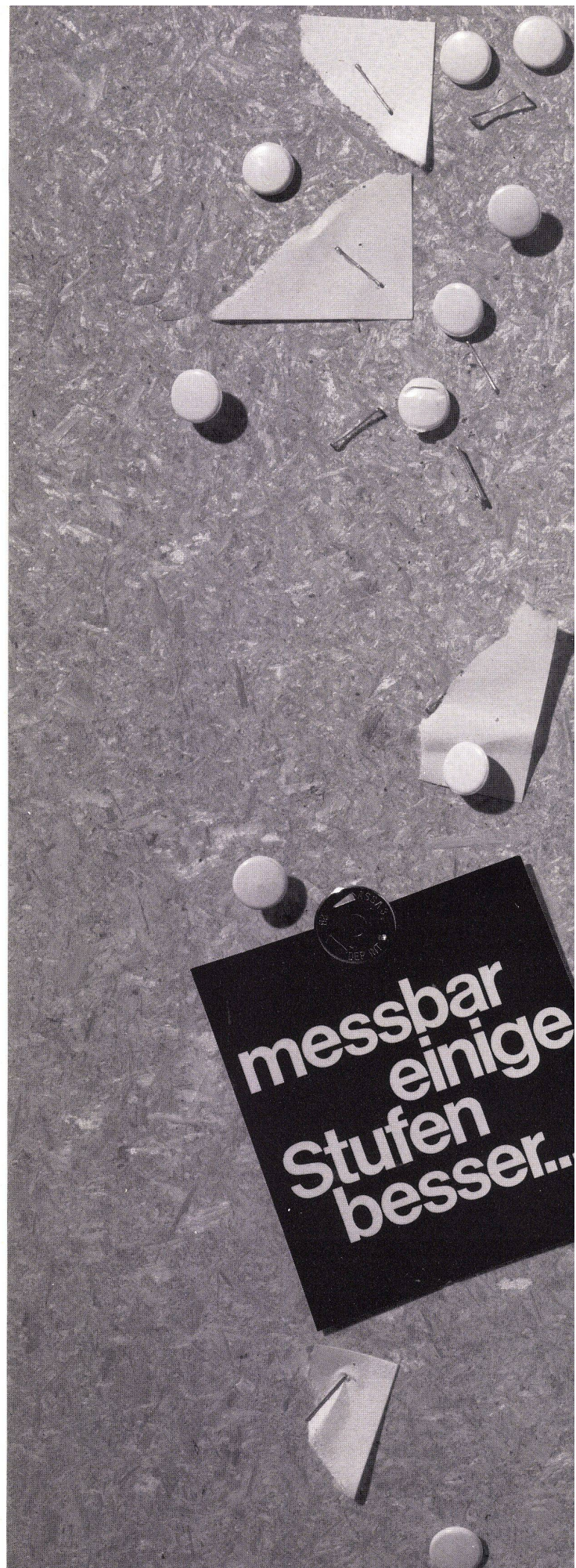


Senden Sie uns Prospekte für MADRAS Decorglas

Firma: _____

Sich wenden an: _____

Einsenden an: Grüninger AG, Glas und Spiegel,
Postfach, 4600 Olten 1



messbar
einige
Stufen
besser..



Bekanntmachung!

Unter bestimmten klimatischen und technischen Voraussetzungen konnten die heute üblichen harnstoffformaldehyd-verleimten Spanplatten zu Geruchsbelästigungen führen.

Der Firma NOVOPAN AG ist es gelungen, die schwierigen Probleme der Geruchsimmissionen von Harnstoff-Formaldehyd-verleimten Spanplatten zu lösen. (Messwert unter P 25.)*

Mit NOVOPAN-Standard der Formate 413 x 183 und 280 x 175 cm werden Sie in Zukunft keine Geruchsbelästigungen mehr haben. Sie werden auch diesbezüglich keine Reklamationen mehr entgegennehmen müssen.

Die bekannt hervorragend guten technischen Eigenschaften, die über den geforderten DIN-Normen stehen, bleiben mit dieser Neuerung der NOVOPAN-Platte selbstverständlich erhalten.

Die neuen geruchsfreien NOVOPAN-Platten im Format 413 x 183 und 280 x 175 cm werden ab Frühjahr 1979 mit einer rot gefärbten Mittellage versehen. So können Sie auch zugeschnittene Stücke klar als NOVOPAN-GERUCHSFREI erkennen.

Für jene Anwendungszwecke (Decken,- Wand- und Bodenverkleidungen etc.), wo Geruchsbelästigungen zu befürchten sind, wie bei roher Anwendung, offenen Kanten, mit Dispersion gestrichenen Flächen, können Sie zukünftig die NOVOPAN-GERUCHSFREI im Format 413 x 183/280 x 175 cm einsetzen.

NOVOPAN
GERUCHSFREI
amtlich geprüft

Bitte achten Sie zukünftig auf die rote Mittellage der NOVOPAN-Standard 413 x 183 sowie 280 x 175 cm.

* gemessen nach Perforator-Methode: 25 mg Formaldehyd pro 100 g Platte. (Handelsüblich 40 bis 120 mg)

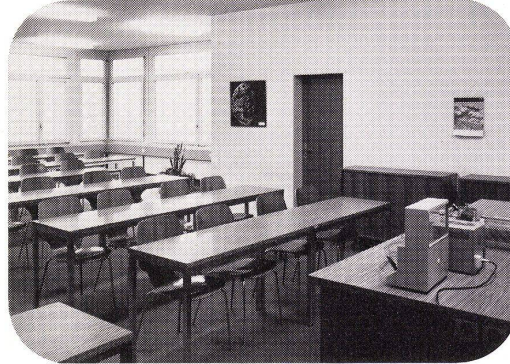
NOVOPAN-Standard
mit der roten Mittellage
-geruchsfrei-

NOVOPAN AG 5313 Klingnau 056/45 27 71

Embru liefert Möbel für Spitäler, Alters- und Pflegeheime, Schulen, Verwaltungs-, Industrie- und Gewerbegebäude, Schutzbauten und Unterkünfte

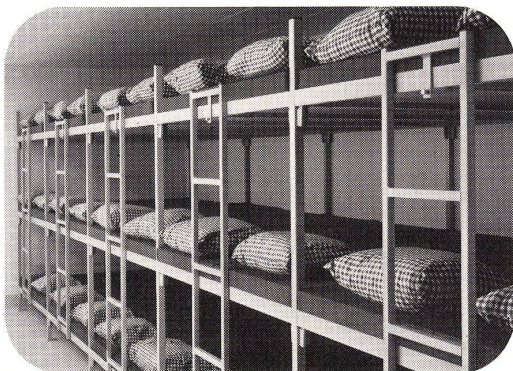


Tische und Stühle für Unterrichtsräume

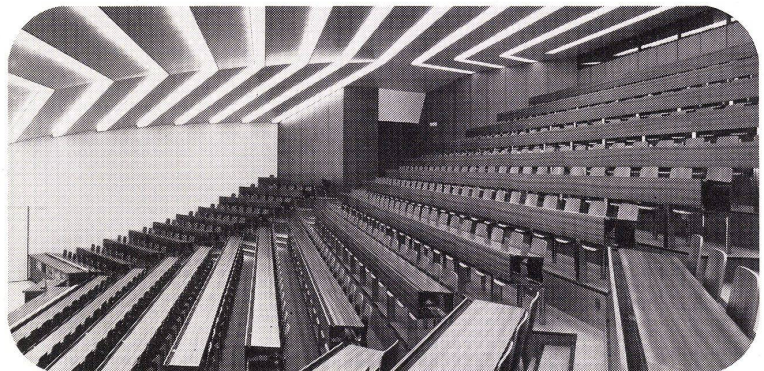


Möbel für Erwachsenenbildung

Verlangen Sie Planungsunterlagen, Prospekte, Angebote und Mustermöbel



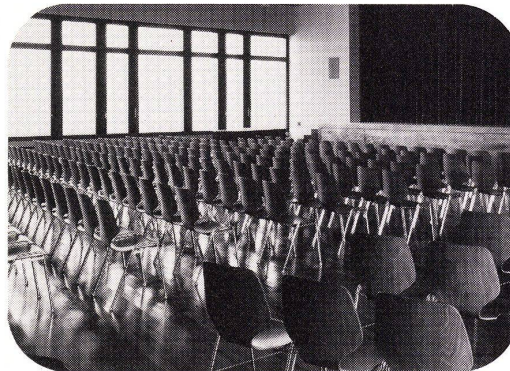
Einrichtungen für Zivilschutz, Militär, Tourismus



Hörsäle für Mittel- und Hochschulen



Krankenbetten und Möbel für Spitäler

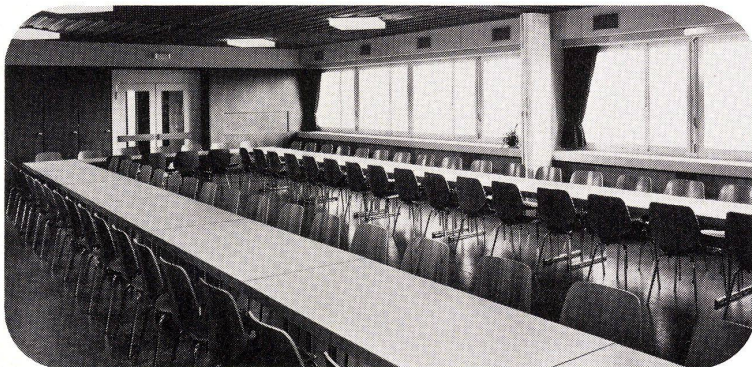


Konzert- und Theaterbestellungen

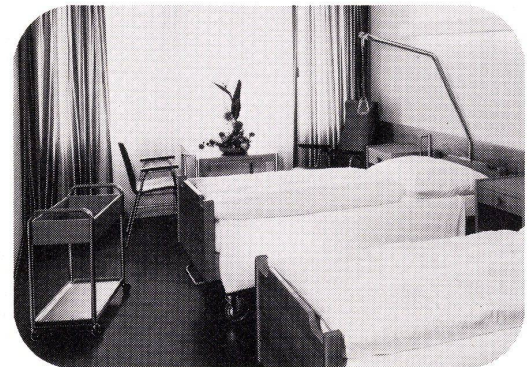
Embru-Werke
8630 Rüti ZH
Tel. 055/3128 44
Permanente
Ausstellung

embru

SK 29/78



Bankettbestellungen



Pflegebetten und Möbel für Alters- und Pflegeheime