

# Hofanlage = Ensemble à cour intérieure = Courtyard complex

Autor(en): [s.n.]

Objektyp: **Article**

Zeitschrift: **Bauen + Wohnen = Construction + habitation = Building + home :  
internationale Zeitschrift**

Band (Jahr): **33 (1979)**

Heft 5: **Sozialbauten = Constructions sociales = Social buildings**

PDF erstellt am: **27.06.2024**

Persistenter Link: <https://doi.org/10.5169/seals-336298>

## **Nutzungsbedingungen**

Die ETH-Bibliothek ist Anbieterin der digitalisierten Zeitschriften. Sie besitzt keine Urheberrechte an den Inhalten der Zeitschriften. Die Rechte liegen in der Regel bei den Herausgebern.

Die auf der Plattform e-periodica veröffentlichten Dokumente stehen für nicht-kommerzielle Zwecke in Lehre und Forschung sowie für die private Nutzung frei zur Verfügung. Einzelne Dateien oder Ausdrucke aus diesem Angebot können zusammen mit diesen Nutzungsbedingungen und den korrekten Herkunftsbezeichnungen weitergegeben werden.

Das Veröffentlichen von Bildern in Print- und Online-Publikationen ist nur mit vorheriger Genehmigung der Rechteinhaber erlaubt. Die systematische Speicherung von Teilen des elektronischen Angebots auf anderen Servern bedarf ebenfalls des schriftlichen Einverständnisses der Rechteinhaber.

## **Haftungsausschluss**

Alle Angaben erfolgen ohne Gewähr für Vollständigkeit oder Richtigkeit. Es wird keine Haftung übernommen für Schäden durch die Verwendung von Informationen aus diesem Online-Angebot oder durch das Fehlen von Informationen. Dies gilt auch für Inhalte Dritter, die über dieses Angebot zugänglich sind.

# Hofanlage

Ensemble à cour intérieure  
Courtyard complex

Trevor Dannatt & Partners, London

## Altenwohnheim in Felbridge/Surrey

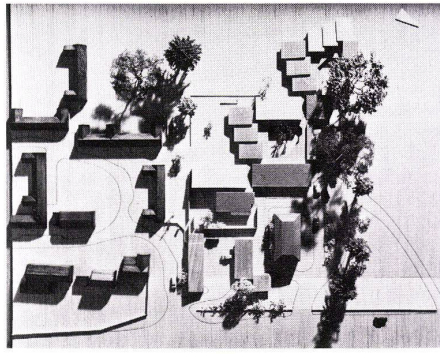
Foyer pour personnes âgées à Felbridge/Survey

Residence for the aged in Felbridge/Surrey

Whittington College, wovon die Gebäude in Felbridge ein Teil sind, datiert aus dem Jahre 1424 und wurde unter der Regierung von Sir Richard Whittington als Unterkunft und Beistand für ältere Damen gegründet. 1964 wurde das College in Highgate aufgehoben und in Felbridge in der Form von einstöckigen Häusern neu geplant. 1974 beschlossen die Treuhänder, für jene Älteren, die noch unabhängig leben können, jedoch manchmal Hilfe benötigen, die Erstellung von gruppier-ten, in sich abgeschlossenen Wohnungen. Es gibt 10 Wohn-Schlafzimmer-Wohnungen und vier Einzelzimmer-Wohnungen mit einer Wohnung für die Vorsteherin. Eine zweite Phase wird sieben vergleichbare Einheiten hinzufügen wie auch eine Wohnung für die Stellvertreterin der Vorsteherin.

Whittington College, dont le foyer de Felbridge occupe une partie des bâtiments, fut fondé en 1424 et, sous l'autorité de Sir Richard Whittington, il devint une résidence et un centre d'assistance pour dames âgées. En 1964, le collège de Highgate fut supprimé et replanifié à Felbridge sous la forme de volumes à un seul niveau. En 1974, les administrateurs décidèrent d'y édifier des logements à la fois groupés et indépendants à l'intention de personnes âgées pouvant encore vivre seules, tout en ayant parfois besoin d'assistance. On trouve 10 appartements comprenant un séjour-salle à manger et quatre studios ainsi qu'un logement pour une assistante. Sept unités semblables ainsi qu'un logement pour une assistante suppléante feront l'objet d'une seconde étape. L'ensemble est complété par d'autres locaux tels qu'une chambre à coucher pour visiteur et des équipements de service cuisine de secours et buanderie.

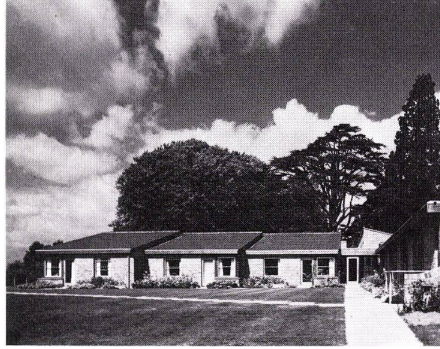
Whittington College, and this includes the buildings in Felbridge, dates from 1424 and was founded under the administration of Sir Richard Whittington as residence and hospice for elderly women. In 1964 the College in Highgate was abolished and replanned in Felbridge in the shape of one-storey houses. In 1974 the trustees decided on the construction of grouped, self-contained flats for those elderly women who can still live independently but sometimes require assistance. There are 10 living-bedroom flats and four single-room flats with a flat for the superintendent. A second phase will add seven comparable units along with a flat for the assistant superintendent. Further facilities comprise a bedroom for visitors and utility rooms, such as spare kitchen and laundry.



1  
Modellaufnahme der Gesamtanlage.  
Vue de la maquette d'ensemble.  
View of model of total complex.

2  
Gesamtanlage von Südosten.  
L'ensemble vu du sud-est.  
Total complex from southeast.

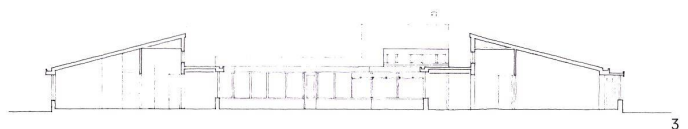
3  
Schnitt 1:400.  
Coupe.  
Section.



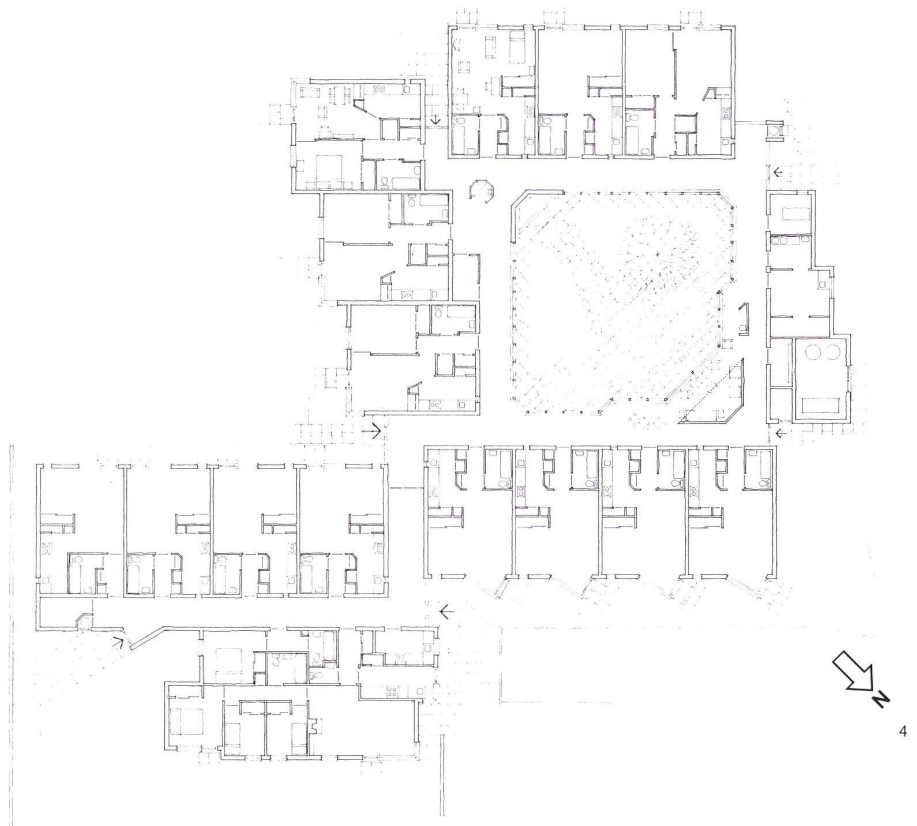
4  
Grundriß Erdgeschoß 1:400.  
Plan du rez-de-chaussée.  
Plan of ground floor.

5  
Zugang von Südosten.  
Accès sud-est.  
Access from southeast.

6  
Blick vom Erschließungsgang auf den Innenhof.  
La cour intérieure vue du couloir de desserte.  
View from passageway into the courtyard.



3



4



5



6