

Objektyp: **Advertising**

Zeitschrift: **Gutes Bauen, schönes Wohnen, gesundes Leben**

Band (Jahr): - **(1950)**

Heft 4

PDF erstellt am: **17.07.2024**

Nutzungsbedingungen

Die ETH-Bibliothek ist Anbieterin der digitalisierten Zeitschriften. Sie besitzt keine Urheberrechte an den Inhalten der Zeitschriften. Die Rechte liegen in der Regel bei den Herausgebern.

Die auf der Plattform e-periodica veröffentlichten Dokumente stehen für nicht-kommerzielle Zwecke in Lehre und Forschung sowie für die private Nutzung frei zur Verfügung. Einzelne Dateien oder Ausdrucke aus diesem Angebot können zusammen mit diesen Nutzungsbedingungen und den korrekten Herkunftsbezeichnungen weitergegeben werden.

Das Veröffentlichen von Bildern in Print- und Online-Publikationen ist nur mit vorheriger Genehmigung der Rechteinhaber erlaubt. Die systematische Speicherung von Teilen des elektronischen Angebots auf anderen Servern bedarf ebenfalls des schriftlichen Einverständnisses der Rechteinhaber.

Haftungsausschluss

Alle Angaben erfolgen ohne Gewähr für Vollständigkeit oder Richtigkeit. Es wird keine Haftung übernommen für Schäden durch die Verwendung von Informationen aus diesem Online-Angebot oder durch das Fehlen von Informationen. Dies gilt auch für Inhalte Dritter, die über dieses Angebot zugänglich sind.

Ein Dienst der *ETH-Bibliothek*
ETH Zürich, Rämistrasse 101, 8092 Zürich, Schweiz, www.library.ethz.ch

<http://www.e-periodica.ch>

Hensel & Co.

bürgt
für
Qualität

Licht

Kraft

Telephon

Beckenhofstraße 62 Zürich 6
Telephon 26 17 44

Alle elektrischen Installationen



Ins nette Heim bringt Musik Sonnenschein
Da können wir Ihnen das Beste bieten

Radio Jseli

Rennweg 22 ZÜRICH 1 Tel. 27 55 72



MALERARBEITEN

VANNINI

ZÜRICH 7 FREIESTR. 186 TEL. 24 47 60

Baubetrieb Zürich

Limmatstraße 183 Zürich 5 Telephon 27 63 23

Genossenschaft für Maurerarbeiten

Uebernahme
von Hoch- und Tiefbauarbeiten
Neubauten
Umbauten
Kanalisationen
Fassadenrenovationen
Straßenbau
Reparaturen jeder Art

Solide Ausführungen Ein erster Versuch und Sie sind sehr befriedigt

Ein gerader Weg

um das notwendige Geld für Ihr
eigenes Heim, die Renovation oder
den Umbau Ihres Hauses zu er-
halten, führt Sie zur Bank.

Bringen Sie uns Pläne und Kosten-
berechnungen, damit wir Sie fach-
gemäß beraten können.



Zürcher Kantonalbank

Hauptsitz Bahnhofstraße 9, Zürich
43 Zweigstellen im ganzen Kanton

Aufzüge & Hebezeuge UTO

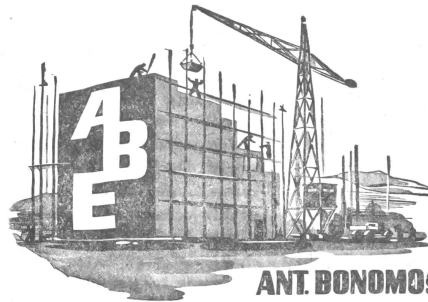
lösen alle
Transport-Probleme

Man verlange Offerten
und Ingenieurbesuch

UTO

Aufzug- & Kranfabrik A-G, Zürich 9, Tel. 53.310

Unsere Spezialitäten: Elektrische Aufzüge für jeden Zweck
Einbau von Aufzügen in bestehende Gebäude
Krane, Transportanlagen, Elektrozüge
Laufkatzen
Expreß-Service für Revisionen



ANT. BONOMO & ERBEN
BAU-UNTERNEHMUNG
Gubelhangstraße 22 • Telephon 46 85 96
ZÜRICH-OERLIKON

Keller-Frei & Co. AG.

Straßenbau / Zürich

Straßenbau
Beläge
Pflästerungen
Walzarbeiten
Aschenbahnen
Turn- u. Sportanlagen

Wasserwerkstraße 94 Tel. 28 00 93 Werkgebäude Wallisellen Tel. 93 27 00

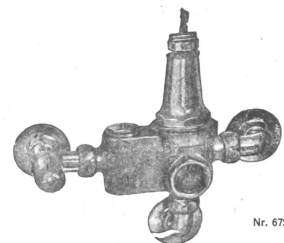


Otto Ramseier
Elektr. Unternehmungen
Badenerstr. 131 Telefon 25 23 23

Sämtliche
Elektro-Installationen

Beleuchtungskörper

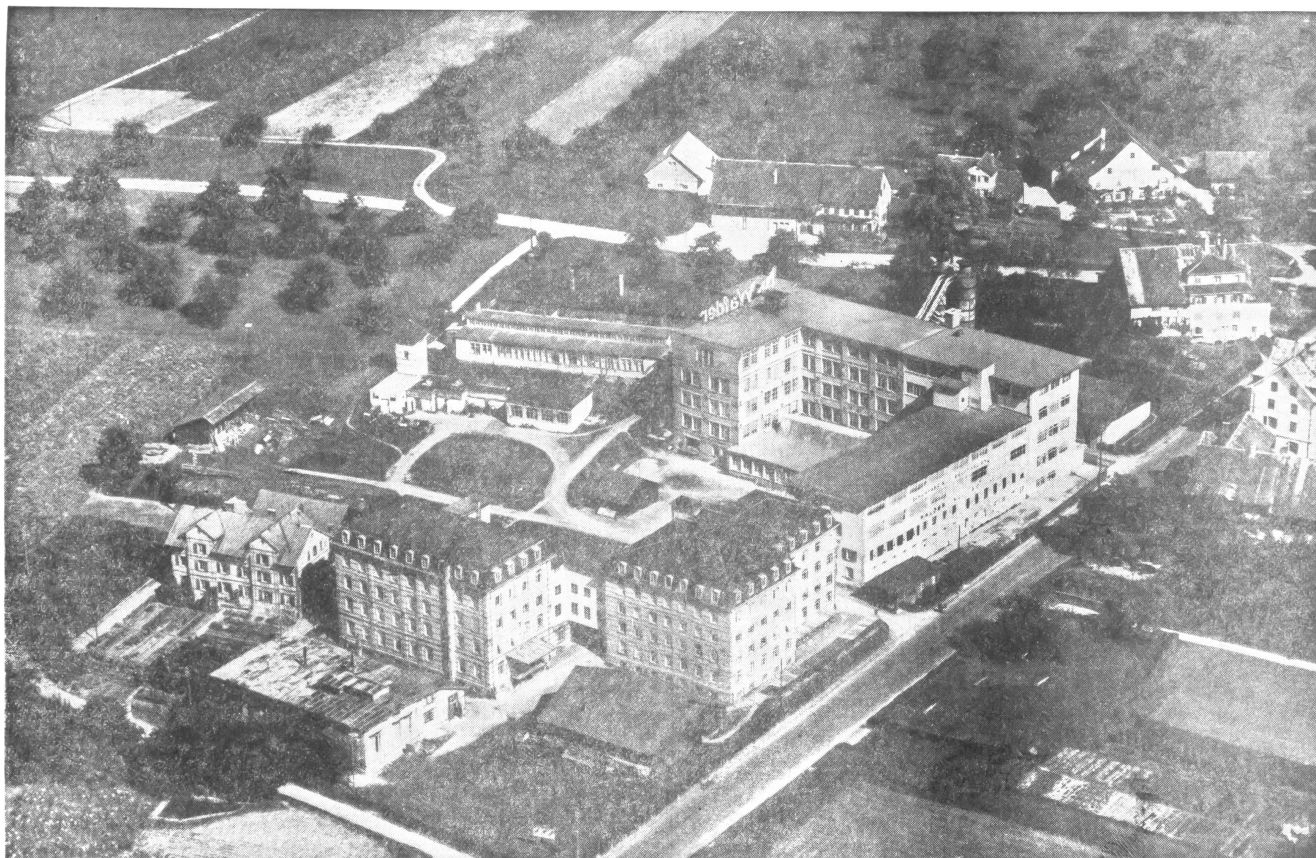
ARMATUREN



Nr. 6723

für Wasser, Gas, Heizung und Lüftung
für Küche und Bad, für Keller und Garten

Nyffenegger & Co. Zürich-Oerlikon
Armaturenfabrik
Telephon 46 64 77



Schuhfabrik Walder & Co. AG, Brüttisellen

Walder-Schuhe — Gute Schuhe — Schöne Schuhe

Zwischen Zürich und Winterthur, in Brüttisellen, liegt die bedeutende Schuhfabrik Walder & Co. AG, deren Gründung über 75 Jahre zurückdatiert. Damals erwarb der zu seinen Lebzeiten wohlbekannte Zürcher Seidenindustrielle und Philanthrop Kaspar Appenzeller das frühere Gasthaus zum «Röbli» in Brüttisellen und errichtete darin eine Erziehungsanstalt für bedürftige Knaben. Ein Teil der Lokalitäten wurde als Werkstätte für die Schuhfabrikation reserviert, um die Zöglinge auch zu praktischer Arbeit zu erziehen.

Vom Brüttiseller Strapazierschuh bis zum heutigen, modernen Quali-

tätsschuh war ein langer Weg: Ursprünglich eine Reparaturwerkstätte für die Instandsetzung des Schuhwerkes der Zöglinge der Appenzelerschen Stiftung mit angegliederter Fabrikation einfachster Hausschuhe — heute ein auf modernen Fabrikationsgrundlagen aufgebauter Großbetrieb. Das heutige Fabrikationsprogramm umfaßt die Herstellung hochqualifizierter Damenschuhe in moderner Ausführung, die dem einfachen wie verwöhnten Geschmack Rechnung tragen, sowie strapazierfähigen Kinderschuhen in erstklassigen Formen. Neben dem weitverbreiteten Inlandmarkt erfreut sich

das Produkt der Firma Walder stets steigender Beliebtheit im Ausland.

Die Geschäftsleitung ist den Prinzipien des Gründers treu geblieben und betrachtet es als ihre wichtigste Aufgabe, ihrer Arbeiterschaft den Arbeitsplatz zu erhalten und ein gutes Auskommen zu sichern. Die hellen, modern eingerichteten Fabrikationsräume und die ausgezeichneten technischen Einrichtungen geben dem Arbeiter Freude für seinen Beruf und ermöglichen ihm eine erstklassige Qualitätsarbeit. Ein großer Teil der Belegschaft wohnt in Häusern, die der Firma gehören, zu besonders billigen Mietzinsen. Ein spe-

zieller Autobusbetrieb holt die auswärtigen Arbeiter ab und bringt sie nach getaner Arbeit wieder an ihre Wohnstätten zurück. Für gute und billige Verpflegung sorgt eine vortrefflich eingerichtete Kantine.

400 bis 500 Arbeiter, welche die modernsten Schuhmaschinen bedienen, wissen, daß nur gute Qualitätsschuhe die Füße gesund und leistungsfähig erhalten können, und sind sich ihrer Verantwortung voll und ganz bewußt. Sie sind überzeugt, daß das von ihnen hergestellte Produkt seinen Preis wert ist und daß sich Qualitätsschuhe auf die Dauer immer bezahlt machen.

EINIGE BEISPIELE UNSERER KOLLEKTION FÜR DAMENSCHUHE

Eleganter Pumps mit mittelhohen Absatz. Sämisch schwarz, Garnitur und Zwischensohle echt Python natur.

ab Fr. 39.80

Modisch-rassiger Trotteur in solider Ausführung. Sämisch schwarz oder braun, mit Garnitur mit echt Python natur. Isolierende Zwischensohle und Gummilaufsohle.

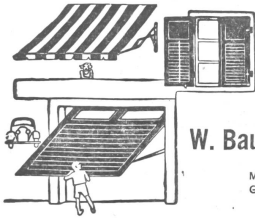
ab Fr. 38.80

Neues, sehr preiswertes Bottillon-Modell, warm gefüttert. Sämisch schwarz, mit Zwischensohle.

ab Fr. 34.80

Der beliebte Kalifornia-Hausschuh, weich und sehr biegsam, in verschiedenen Farben.

ab Fr. 13.80



Rolladen Jalousien
Kipptore Stoffstoren
Rollschutzwände

W. Baumann Horgen Rolladenfabrik

Montage- und Reparatur-Werkstatt: Zürich-Enge
Grütlistraße 64/Schulhausstraße 15, Telefon (051) 23 63 82
Telefon (051) 92 40 57



Inhaber der eidg. Meistertdiplome
im Spengler-, Gas- und Wasserfach

WILLI BIONDI

Spenglererei Sanitäre Anlagen

ZÜRICH

Spezialität: Klebklebedächer —
Isolierungen und sämtliche Flach-
bedachungen — Reparaturen aller
Art — Ventilatoren

Büro und Werkstatt: Werdstr. 108,
Telefon 25 71 21, Privat 52 08 41,
Gegründet 1932

Sämtliche
Bau- und Möbelgläser
Schaufensterscheiben
Glasschleiferei
Spiegelfabrik

Glas Spiegel

E. Hechler Sohn Zürich

Falkenstrasse 19 Telefon (051) 2412 04



Für gute Beleuchtung:

- Deckenschalen
- Leuchter
- Ampeln
- Vasen- und Nachttisch-Lampen

Für Ihren Haushalt:

- Alle elektrischen Haushalt-Apparate
- Kochherde
- Kochgeschirr
- Kühlschränke
- Staubsauger usw.



Schweizergasse 6
Zürich 1
Telefon 25 27 40

Anlagen für Licht Wärme Kraft Telefon Sonnerie

**AUFZÜGE
Gebauer
ZÜRICH**

für Personen
Waren Speisen Akten
mit und ohne Feineinstellung

Erstklassiger
Revisionsdienst
durch
Fachpersonal

Birmensdorferstr. 273 Telefon (051) 33 21 66 Filiale Lausanne: Telefon (021) 2 93 21

Schreinerei-Genossenschaft



Zürich

Kronenstrasse 32 Zürich 6 Telefon 28 05 70

Innenausbau Neubauten Umbauten Reparaturen

**G. Lienhard
Söhne**

Zürich 2, Albisstrasse 131
Telefon 45 12 90

Mechanische Schreinerei
Möbelfabrik

Spenglerei
Bleirohrfabrik
Kittlose Verglasungen
Ventilationshüte
Gitterroste



Zürich 2, Allmendstrasse 7
Telefon (051) 25 79 80



Chäs-Vreneli

das gute Spezialgeschäft
für Käse und Butter

Münsterhof 7 Telefon 25 91 81
Uraniastrasse 31 Telefon 27 12 95



**Licht
Kraft
Telephon**

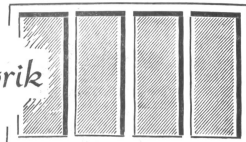
Bau von Schaltanlagen
Trafostationen
Beleuchtungskörper



Löwenstrasse 1 (Sihlporte) Tel. 25.86.88

Zürich 1

Fensterfabrik



A. BOMMER

ZÜRICH 3
SCHWEIGHOFSTRASSE 409
TELEPHON 33 03 36

AUSFÜHRUNG SÄMTLICHER GLASERARBEITEN

C. & R. Nyffenegger Zürich 8

Eisenkonstruktionen
Schaufensteranlagen
Kesselbau

Bauschlosserei
Garagetore

Kreuzstrasse 64 Telefon 34 11 18