

**Zeitschrift:** Bauen, Wohnen, Leben  
**Herausgeber:** Bauen, Wohnen, Leben  
**Band:** - (1959)  
**Heft:** 35

## Werbung

### Nutzungsbedingungen

Die ETH-Bibliothek ist die Anbieterin der digitalisierten Zeitschriften. Sie besitzt keine Urheberrechte an den Zeitschriften und ist nicht verantwortlich für deren Inhalte. Die Rechte liegen in der Regel bei den Herausgebern beziehungsweise den externen Rechteinhabern. [Siehe Rechtliche Hinweise.](#)

### Conditions d'utilisation

L'ETH Library est le fournisseur des revues numérisées. Elle ne détient aucun droit d'auteur sur les revues et n'est pas responsable de leur contenu. En règle générale, les droits sont détenus par les éditeurs ou les détenteurs de droits externes. [Voir Informations légales.](#)

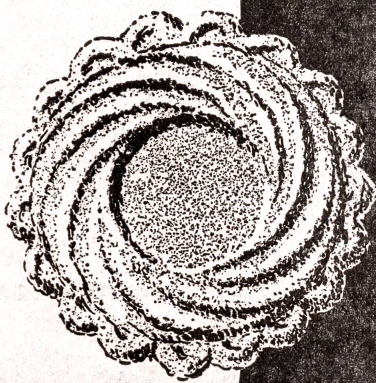
### Terms of use

The ETH Library is the provider of the digitised journals. It does not own any copyrights to the journals and is not responsible for their content. The rights usually lie with the publishers or the external rights holders. [See Legal notice.](#)

**Download PDF:** 08.01.2025

**ETH-Bibliothek Zürich, E-Periodica, <https://www.e-periodica.ch>**

# Knusprige, gute und billige Biskuits!

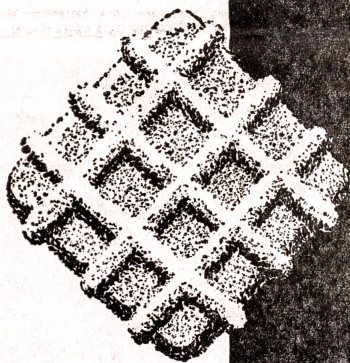


## Madeleinettes

ausgezeichnetes Vanille-Gebäck

250-g-Beutel 1.45 mit 8% = netto

**1.33<sup>4</sup>**

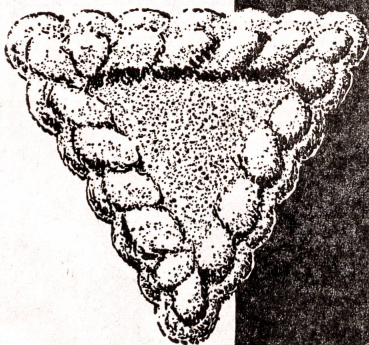


## Rex Favorit

das köstliche, knusperige Teegebäck

400-g-Beutel 1.35 mit 8% = netto

**1.24<sup>2</sup>**



**Doria-Produkte  
bürge n für Qualität!**

**In Zürich nur erhältlich in den  
Filialen des  
LEBENSMITTELVEREINS ZÜRICH**

# MÖBELTRANSPORTE

in der Stadt und Ueberland  
ins Ausland und nach Uebersee  
Moderne Möbel-Lagerhäuser

**A. WELTI-FURRER A. G.**

Müllerstraße 16      Telephon 237615

## ROTHMAYR & CO.

ZÜRICH, Geßnerallee 40, Tel. 257633

TRADITION VERPFLICHTET — SEIT 1866  
DIE SPEZIALFIRMA FÜR  
SANITÄRE ANLAGEN — ZENTRALHEIZUNGEN

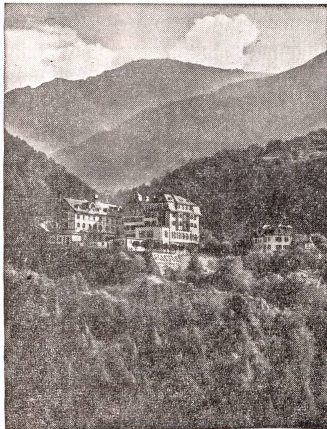


**SPENGLER - SANITÄR - DACHDECKER  
GENOSSENSCHAFT**

Zeughausstraße 43      ZÜRICH      Telephon 23 07 36  
Gegründet 1907

Spenglerarbeiten / Sanitäre Anlagen / Dachdeckerarbeiten  
Techn. Büro

## Die heilenden Quellen von Passugg



### Wasser ist Leben

Alles Leben entstammt dem Wasser. Die Wissenschaft beweist es, wenn sie die unvorstellbaren Zeiten seiner Entstehung durchforscht. Und der Mensch ahnt es, seit je, wenn er für sein Dasein ein Sinnbild sucht. Er spricht vom Quell, vom Born des Lebens, in seinen Mythen und Märchen ruht die Erlösung am Grunde geheimnisvoller Brunenschächte, gegen die Lasten des Alters setzt er den Traum vom befreienden Jungbrunnen, seine Gläubigen tauft er mit geheiligtem Wasser.

### Wasser bringt Heilung

So ist es kein Zufall, daß alle Heilkunst auch mit der Wasserkunde beginnt. Praktiken werden entwickelt, die sich, von urtümlichem Zauberglauben befreit, in dieser und jener Naturheilmethode bis heute erhalten haben. Es werden aber auch verborgene, sagenumwitterte Quellen aufgespürt, Wasser, von denen gar bald die Kunde besonderer Heilkraft in die Ferne dringt. Jahrhunderte später erbringt die moderne Wissenschaft den Beweis, daß hier tatsächlich reine Medizin den Felsen entspringt.

## Vier Jahrhunderte Passugg

Es ist eine Chronik aus dem Jahre 1852 erhalten, die den uralten Ruhm der Passugg Quellen belegt. Von bärenstarken Männern berichtet sie, die Tag für Tag ihren Krug von diesen Wassern tranken. Doch es ist die Zeit des Hexenglaubens. Wer ihre Heilkraft öffentlich bezeugte, dem drohte der Scheiterhaufen. So gerieten die Quellen in Vergessenheit, als ein Erdbeben sie verschüttete. Erst im Jahre 1863 wurden sie wiederentdeckt. Ein Sattlermeister namens Sprecher aus Chur, ein seltsamer, abergläubischer Mann, der lieber als Schürfer und Strahler seine Berge durchstreifte, hörte in Passugg von einer verschütteten Quelle. Rastlos begann er die Gegend abzusuchen, wobei er es sogar wahrhaben wollte, daß ihm ein Hündchen im Traum die Stelle in der Schlucht der Rabiosaschlucht zeigte, wo er kurz darauf auf die erste der Quellen stieß.

## Gäste aus aller Herren Ländern

Diese Entdeckung bildete das Tagesgespräch vieler Gelehrtenkreise, und rasch verbreitete sich der Ruf der gesundheitspendenden Quellen von Passugg. Schon 1864 wurde die erste Trinkhalle errichtet, die zugleich als Kurhaus diente; dann baute man ein Bauernhaus aus, das etwa 20 Gäste aufzunehmen vermochte; als es niederbrannte, wurde an seiner Stelle ein richtiges Hotel aufgeführt, das zunächst 50 Besuchern Platz bot und 1903 gar auf 175 Betten erweitert wurde. Aus allen Ländern des Kontinents strömten die Gäste

herbei, darunter mancher Träger eines illustren Namens.

Reizvoll ist die Episode, daß Sprecher, der zunächst den Betrieb leitete, Nietzsche die Teilhaberschaft am geplanten Hotel antrug, als ein Sonntagsspaziergang den großen Philosophen im Oktober 1872 nach dem schon allgemein bekannt gewordenen Bade führte.

## Entwicklung

Im Jahre 1896 übernahm eine Aktiengesellschaft die Quellen und ließ sie tiefer fassen, um ihre Ergiebigkeit zu steigern und um die Berührung der Heilwasser mit der Luft zu verhindern. Nach der ganzen Schweiz wurden die Passugg Wasser verfrachtet, ja, auch ihr Export erreichte einen bedeutenden Umfang.

Die Schwierigkeiten, die im Gefolge der beiden Weltkriege die Bündner Hotellerie heimsuchten, gingen an Passugg nicht spurlos vorbei. Doch der Ruf seines Wassers behauptete sich und verhalf mancher weiteren Erneuerung zum Durchbruch. So wurde 1949 mitten in der Rabiosaschlucht eine reizvolle neue Trinkhalle und 1950 in Araschgen ein modernes Abfüllgebäude errichtet. Der stets wachsende Absatz legte auch die Fassung weiterer Quellen und den Bau von Reservoirs nahe, Arbeiten, die heute voll in Angriff genommen sind.

## Die fünf Wasserschmecker

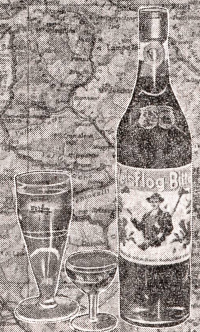
Die Sagen, die sich um die Quellen von Passugg ranken, erzählen von fünf Zwergen und Feen, die

Was Doktor Weisflog  
einst erfand,  
trinkt man heut'  
im ganzen Land.



**Weisflog**

täglich getrunken, besonders  
vor und nach den Mahlzeiten,  
ist er so bekömmlich und nützlich.



den leidenden Menschen ihre heilenden Wasser bieten. Ihre Quellen tragen noch heute ihre Namen.



Theophil ist das bekannteste und verbreitetste Passugg Wasser, das mineralreichste Tafelwasser unseres Landes, das wegen seines kraftvollen Aromas und seiner appetit- und verdauungsfördernden Wirkung sich größter Beliebtheit erfreut. Die Ulricus-Quelle gilt als spezifisches Mittel gegen Krankheiten der Verdauungs- und Atmungsorgane, gegen Gallen- und Leberleiden sowie gegen Stoffwechselerkrankungen. Die Fortunatus-Quelle, im Charakter wie die Ulricus-Quelle, ist stark jodhaltig und wird bei Adernverkalkung, Drüsenanschwellungen, chronischen Milz- und Leberschwellungen sowie bei Tropenkrankheiten mit Erfolg verschrieben. Die Helene-Quelle, ein milder alkalischer Eisensäuerling, bewährt sich als natürliche Medizin bei Blasen- und Nierenleiden. Die Belvedra-Quelle schließlich, ein köstlicher kohlenstoffreicher Eisensäuerling, wird bei Anämie und allgemeiner Schwäche empfohlen und ist für Blutreinigungskuren ganz besonders angezeigt.

## In Passugg - und nirgends sonst

Gewiß, die Wissenschaft hat die Zusammensetzung der fünf Passugg Quellen längst herausgefunden — und doch, wer kann die Urkraft dieser Naturwasser je ergründen? Sie ist nur in jenem Passugg Wasser enthalten, das auf einem ganz bestimmten Fleckchen Erde entspringt und von dem jeder Tropfen, tief im Schoße der Erde, seinen vorgezeichneten Weg gegangen ist. So wie sie aus dem Felsen springen, werden diese Wasser in Flaschen gefangen, unberührt von Menschenhand — Theophil, um den Gesunden zu laben, Ulricus und Fortunatus, Helene und Belvedra, um den Kranken zu heilen!  
Passugg Heilquellen AG — Passugg-Araschgen



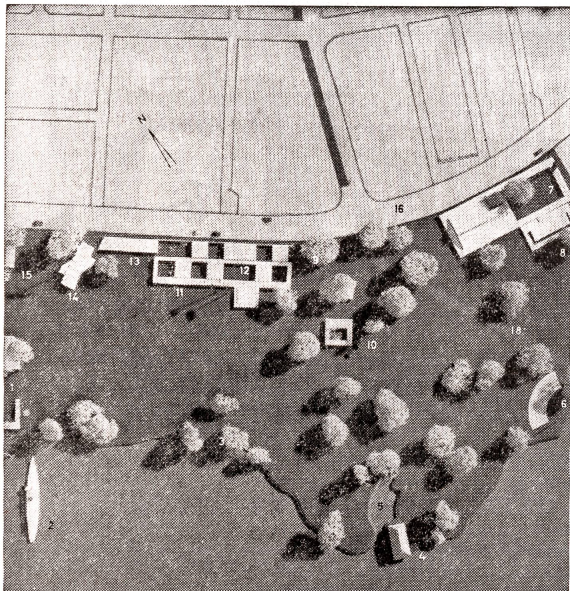
Links oben:  
Bad und Kurhaus  
Passugg

Rechts oben:  
Das Innere der Trink-  
halle mit den fünf  
Mineralbrunnen

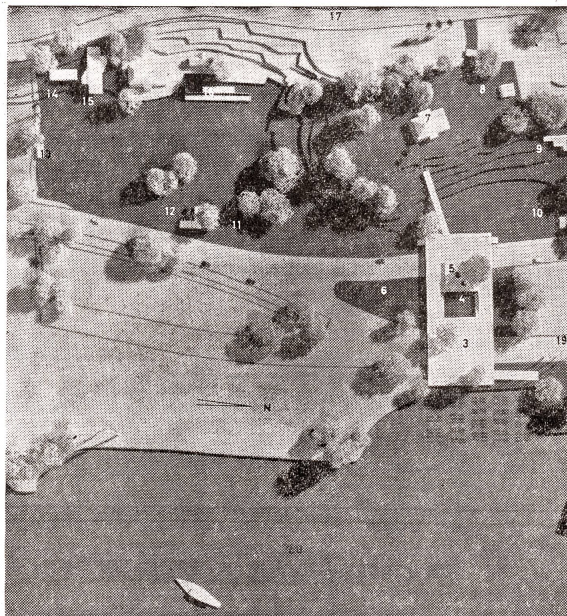
Nebenstehend:  
Die Trinkhalle in der  
Rabiosaschlucht

# Am Zürichsee

Erste  
schweizerische  
Gartenbau-  
Ausstellung  
Zürich  
1959



Rechtes Ufer: 1 Eingang Seefeldquai, 2 Restaurant «Helvetia»; die Helvetia wird nun definitiv längs des Ufers angelegt, bei ihr wird der Hauptsteig für die Limmataboote erstellt, 3 Uferterrasse, 4 «Fischstube», 5 Nymphensteig, 6 Freilufttheater, 7 Industriemesse, 8 Messerrestaurant, 9 Eingang Riesbach, 10 Parkcafé, 11 Rosengarten, 12 Sonderschauen, 13 Picnic-Corner, 14 Gondelbahn, 15 Haller-Atelier, 16 Bellerivestraße, 18 Hornbach



Linkes Ufer: 3 Ueberführung (genannt «Piazza»), 4 Planschau, 5 Terrassenrestaurant, 6 Kinderparadies, 7 Restaurant «Belvoir», 8 Weekengarten, 9 Teehaus, 10 Friedhof, 11 Wassergarten, 12 Landhaus, 13 Eingang Brunau, 14 Picnic-Corner, 15 Gondelbahn, 16 Rosenrestaurant, 17 Seestraße, 19 Mythenquai, 20 Zürichsee

## Schaufenster-Anlagen + Leichtmetallfassaden

Stahlbauteile Sessa-Norm.

Luftschutz-Stahlbauteile

mit pat. Sessa-Leichtmetallprofilen  
Briefkasten, Kellerfenster, Gitterroste  
Fensterbänke, Türzargen, Garderobenschränke  
Notausstiege, Schutzraumtüren

**SESSA**  
NORM. J. SESSLER & CO ZÜRICH

Fabrik in Hedingen-Zürich

Aegertenstraße 16 / Telefon (051) 35 55 95  
Telefon (051) 99 60 22

Lesen Sie das



## FÜR GESUNDE UND KRANKE

es ist die Zeitschrift für neuzeitliche Ernährung und Hygiene

Seine zahlreichen Originalrezepte vermitteln Ihnen eine willkommene Abwechslung im Speisetzettel

Verlangen Sie Probenummer beim

GENSANA-VERLAG, Zürich 1, Postfach

## India Store

FRAU EVA W. WALTER, ZÜRICH 1

Schoffelgasse 3, Telefon (051) 34 55 00  
(Seitengasse Limmatquai 46 abzweigend)  
gibt Ihnen besondere Anregungen für  
aparte

## GESCHENKE

Von feinsten Seidenschals, Taschen, Pantoffeln und Schmuck bis zur handiselierten Messingvase und handgewebten Decke finden Sie auch viele praktische Artikel für das Haus und den persönlichen Bedarf

Der direkte Import aus Indien ermöglicht eine niedrige Preisgestaltung

## Kleinölbrenner BALL FLAME mit AUTOMATISCHER Wärmeregulierung

paßt in jeden Warmluftofen, Zentralheizungskessel, Kachelofen und eignet sich für Etagenheizungen.

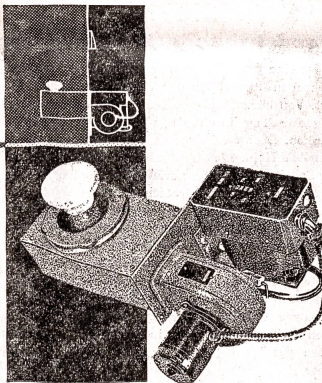
Die Wärmeleistung, nach Wahl der Type, beträgt 5—35 000 kcal/h.

**Hervorstechende Merkmale:** Die Ventilatorluft reduziert sich selbsttätig bei kleiner Heizleistung und verhindert Auskühlung des Kessels, Ofens und Rauchkamins.

**Preis Fr. 1100.—**  
komplett montiert mit Tagestank 20 Liter, ohne elektrischen Anschluß, betriebsbereit; 1 Jahr Gratisservice.

Verlangen Sie bitte ein Angebot beim Generalvertreter:

IPSO-TECHNIK, HAAB & CO., ZÜRICH 1/24 Rämistraße 5 Telefon 051/34 10 56



110  
Jahre  
Qualität

**Rebsamen**  
MALERGESCHÄFT  
Eidg. Meisterdiplom  
ZÜRICH GÄRTENHOFSTR. 40  
TEL. 250353



Anders als alle andern

Ein Getränk mit Charakter, passt zu jedem Menu. Löscht im Nu den grössten Durst. Hilft verteilen

**RIVELLA**

