

Zeitschrift: Bauen, Wohnen, Leben
Herausgeber: Bauen, Wohnen, Leben
Band: - (1961)
Heft: 43

Werbung

Nutzungsbedingungen

Die ETH-Bibliothek ist die Anbieterin der digitalisierten Zeitschriften. Sie besitzt keine Urheberrechte an den Zeitschriften und ist nicht verantwortlich für deren Inhalte. Die Rechte liegen in der Regel bei den Herausgebern beziehungsweise den externen Rechteinhabern. [Siehe Rechtliche Hinweise.](#)

Conditions d'utilisation

L'ETH Library est le fournisseur des revues numérisées. Elle ne détient aucun droit d'auteur sur les revues et n'est pas responsable de leur contenu. En règle générale, les droits sont détenus par les éditeurs ou les détenteurs de droits externes. [Voir Informations légales.](#)

Terms of use

The ETH Library is the provider of the digitised journals. It does not own any copyrights to the journals and is not responsible for their content. The rights usually lie with the publishers or the external rights holders. [See Legal notice.](#)

Download PDF: 03.04.2025

ETH-Bibliothek Zürich, E-Periodica, <https://www.e-periodica.ch>



Welche
Freude,
Durst*
zu haben
...mit

RIVELLA

anders als alle andern... alle andern!

*Wissen Sie übrigens, was Durst ist, richtiger Durst? Nicht zuletzt ein Mangel an Mineralsalzen! Rivella enthält sie in unveränderter, biologischer Zusammensetzung, denn Rivella ist nach geschütztem Originalverfahren auf Milchserum aufgebaut.



Entspannung und Genuss
durch Weisflog -Apéritif

Er übertrumpft alle
weil
leicht, gut und zuträglich

Er wird mit einem Schnitzchen Zitronenschale
kühl serviert oder im hohen Glas gespritzt.



ROTHMAYR & CO.

ZÜRICH, Geßnerallee 40, Tel. 25 76 33

TRADITION VERPFLICHTET — SEIT 1866

DIE SPEZIALFIRMA FÜR
SANITÄRE ANLAGEN — ZENTRALHEIZUNGEN



SPENGLER - SANITÄR - DACHDECKER
GENOSSENSCHAFT

Zeughausstraße 43 ZÜRICH Telefon 23 07 36

Gegründet 1907

Spenglerarbeiten / Sanitäre Anlagen / Dachdeckerarbeiten
Techn. Büro

Schaufenster-Anlagen + Leichtmetallfassaden

mit pat. Sessa-Leichtmetallprofilen

Stahlbauteile Sessa-Norm.

Briefkasten, Kellerfenster, Gitterroste

Fensterbänke, Türzargen, Garderobenschränke

Luftschutz-Stahlbauteile

Notausstiege, Schutzraumtüren

SESSA J. SESSLER & CO ZÜRICH

Fabrik in Hedingen-Zürich

Aegertenstraße 16 / Telefon (051) 35 55 95
Telefon (051) 99 60 22

India Store

gibt Ihnen besondere Anregungen
für
aparte Geschenke

Von feinsten Seidenschals, Taschen, Pantoffeln und Schmuck bis zur handziselierten Messingvase und handgewebten Decke finden Sie auch viele praktische Artikel für das Haus und den persönlichen Bedarf. Der direkte Import aus Indien ermöglicht eine niedrige Preisgestaltung.

FRAU EVA W. WALTER, ZÜRICH 1
Schoffelgasse 3, Telefon (051) 34 55 00
(Seitengasse Limmatquai 46 abzweigend)



Am 6. April 1957, dem Gründungstag der OLYMPIC AIRWAYS, bestieg auf dem Athener Flugplatz der erste Passagier der neugegründeten Fluggesellschaft die Maschine nach Saloniki. Inzwischen hat der Passagierverkehr der Olympic Airways dermaßen zugenommen, daß die Gesellschaft bereits in die Reihe der großen internationalen Fluggesellschaften vorgerückt ist.

Die Entwicklung ist tatsächlich auf allen Gebieten enorm. Der Maschinenpark wurde auf 21 Einheiten erhöht, wovon vier der bekannten Comet-4B-Düsenflugzeuge. Mit diesen Jets befliegt die Olympic Airways den größten Teil ihres internationalen Streckennetzes. Dies erlaubt, die bewährten DC-6B-Super hauptsächlich auf innergriechischen Strecken (z. B. nach Rhodos) einzusetzen.

Seit bald drei Jahren fliegt die Olympic auch nach Zürich. Die Linie Athen - Zürich wurde ab Juni 1960 nach Frankfurt verlängert. Besonders bei eiligen Geschäftsleuten erfreut sich die Verbindung Zürich - Frankfurt einer großen Beliebtheit, da sie — von der Olympic Airways als einziger Gesellschaft mit Jets befliegen — zugleich die schnellste ist. Ab April 1961 sind sogar tägliche Flüge vorgesehen. Im Sommer letzten Jahres wurde Athen - Zürich - Frankfurt bis Brüssel bzw. Amsterdam verlängert. Die Kurse nach Athen — die Flugzeit Zürich - Athen beträgt mit dem Comet weniger als 2½ Stunden! — bieten sofortige Anschlüsse nach Istanbul, Kairo, Beirut, Nicosia, Tel Aviv und Rhodos.

Auch der technischen Entwicklung wird Rechnung getragen. Besatzungsmitglieder

werden ständig zum Training ins Ausland geschickt. Ueber 100 Piloten und Ingenieure wurden bisher in den De-Havilland-Werken in England für den Dienst am und auf dem Comet-4B ausgebildet. Auch Stewardessen und Stewards werden streng geschult und bieten beste Gewähr für einen tadellosen Service an Bord. Dies und die bereits genügend bekannte, auserlesene Qualität der

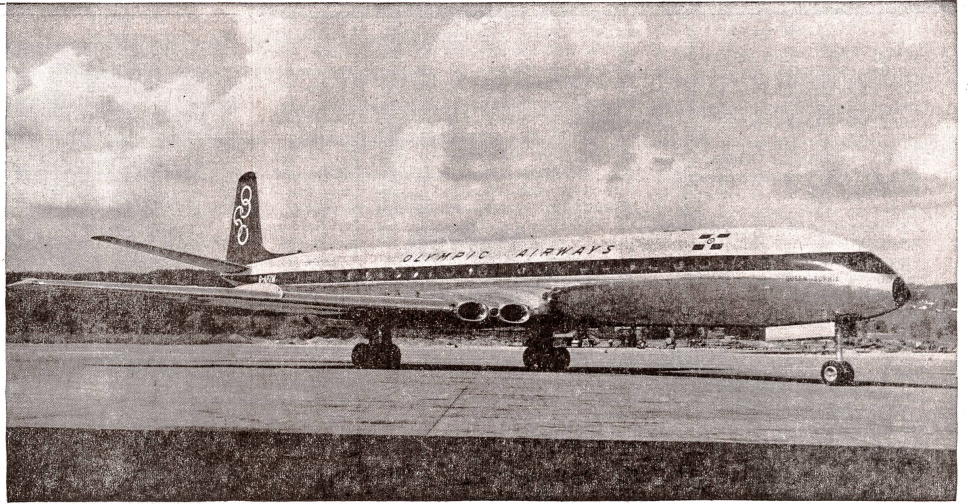
Mahlzeiten bilden weitere Gründe, um einen Flug an Bord einer Olympic-Maschine zu einem wahren Genuß und Erlebnis werden zu lassen.

Auch der Heimatflughafen Athen wurde gründlich renoviert. Die neuen Gebäude und Hallen konnten 1960 dem Verkehr übergeben werden.

Olympic Airways — ein junger Name und

doch bereits ein Begriff für Sicherheit und Komfort. Staatsmänner, Künstler und andere Persönlichkeiten gehören bereits zu den regelmäßigen begeisterten Kunden der Olympic Airways — und täglich wird der Kreis größer. Bestimmt wird man auch in Zukunft von dieser jungen Gesellschaft mit dem kompetentesten Aufstieg viel hören. Der Anfang jedenfalls ist vielversprechend.

OLYMPIC AIRWAYS



Eine neue LVZ-Leistung! Neues Modell...

Kinder- Sportwagen

mit abwaschbarem Plastiksitz, zum Sitzen und Liegen. Gefedert, mit verstellbarem Fußtritt, Rahmen verchromt. Mit Kugelspiel. Swiðair-blau, orange, türkis, hellblau. Zusammenlegbar.

59.— mit 8% = netto

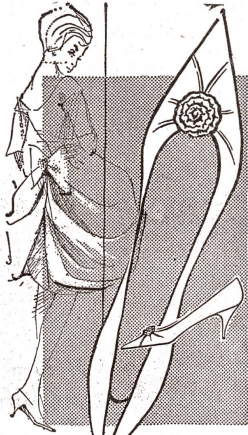
54.30

In den LVZ-Selbstbedienungsläden und im St. Annahof

(Zürich, Bahnhofstraße 57/Fußlistraße, Telefon 25 58 30)

Auf Wunsch Vermittlung durch alle LVZ-Filialen

Lebensmittelverein Zürich

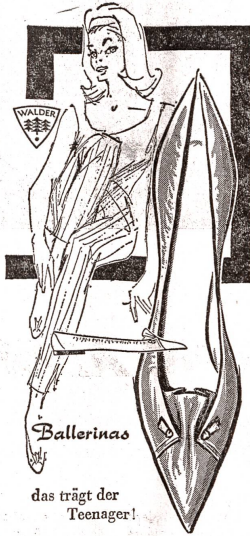


Der modische
Pumps - immer
ein Plus!

Art. 6765
ab Fr. 39.80

Wer modisch wählt, wählt

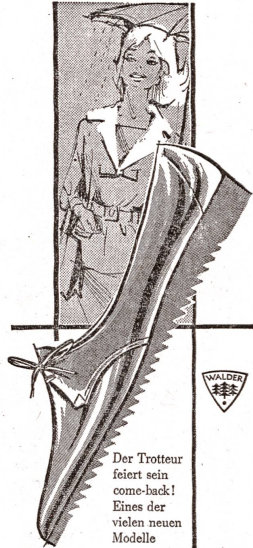
Walder!



Ballerinas

das trägt der
Teenager!

Art. 3278
ab Fr. 24.80



Der Trotteur
feiert sein
come-back!
Eines der
vielen neuen
Modelle

Art. 3242
ab Fr. 28.80



WALDER & CO. AG., BRÜTTISELLEN (ZÜRICH)

Die führende Spezialfabrik für modische Damenschuhe

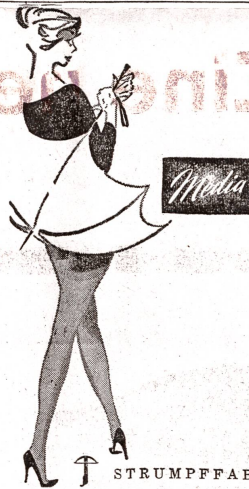
Der leistungsfähige Betrieb
für gediegene Malerarbeiten
in repräsentativen Bauten



S. BARENHOLZ & CO., ZÜRICH

Zwinglistrasse 21

Telephon 25 52 11



MEDIA-Strümpfe
sind auch für
Frühjahr/Sommer
wieder in den
schönsten Modefarben
wie
Alezan doré
Canelle
Safran
erhältlich!
Ob mit oder
ohne Naht, immer
sind Sie mit diesem
erstklassigen
Schweizer Strumpf
gut angezogen.

STRUMPFABRIK MEDIA AG HEIDEN

Capina

Neuzeitliche Haarpflege
auf wissenschaftlicher und
natürlicher Grundlage

Capina

Gody Breitenmoser, General-Wille-Straße 21, Zürich 2, Telephon 23 58 77

Das ist die Adresse, die Sie sich merken müssen, wenn irgend etwas mit Ihren Haaren nicht stimmt. Der erfahrene Haaranalytiker weiß bestimmt auch in Ihrem Falle Rat. Welcher Natur auch Ihre Beschwerden sind, wenden Sie sich vertrauensvoll an ihn. Mit modernsten Hilfsmitteln erforscht der erfahrene Fachmann den Grund Ihrer Haarsorgen. Machen Sie es wie viele, vereinbaren Sie mit ihm eine bestimmte Zeit für eine Konsultation. Telephon 23 58 77.

CAPINA-HAARPFLEGE MITTEL

A. Haarpflege-Shampoo Nr. 1 für den Allgemeingebrauch; Nr. 2 gegen schweißiges und fettiges Haar; Nr. 3 dito mit Chlorophyll; Nr. 4 Spezial-Shampoo mit Öl für trockenes und grobes Haar sowie starke Schuppenbildung. B. Capina-Haarpflege. Nr. 6 Emulsion als Stärkungsmittel zur Durchblutung der Kopfhaut. C. Haarpflegemittel; Nr. 7 Capina-Populare gegen Schuppen und Haarausfall; Nr. 8 Capina-Spezial für feine Haare, Nähr- und Kräftigungsmittel; Nr. 9 Capina-International gegen schweißiges und fettiges Haar; Nr. 10 Capina-Super, wachstumfördernd; Nr. 11 Capina-Regenerator D für Damen, gegen krankes und verdorbenes Haar; Nr. 12 Capina-Regenerator M für Herren, speziell gegen sehr starken Haarausfall. D. Capina-Tinktur Nr. 13 gegen graue Haare. Bei beginnendem Grauerwerden der Haare ist ein Erfolg sicher, auch bei stark ergrautem Haar ist die Wirkung erfolgreich.

Capina

Neuzeitliche Haarpflege
auf wissenschaftlicher und
natürlicher Grundlage

Capina



LICHT KRAFT TELEPHON

BAU VON SCHALTANLAGEN / TRAFOSTATIONEN / BELEUCHTUNGSKÖRPER



Löwenstrasse 1 (Sihlporte) Tel. 25.86.88

ZÜRICH 1

Filialen: Glettbrugg, Industriest. 32, Tel. 83 66 47
Kloten, Schaffhauserstr. 114, Tel. 84 72 17



**Gardinen- und
Vorhangstoffe
in unübertroffener Fülle**

Was die Phantasie begabter Entwerfer
geschaffen, was in den bekanntesten
Textilwerken des In- und Auslandes
hergestellt wurde, zeigt sich Ihnen in
einer Vielfalt an Stoffen und in einer
Reichhaltigkeit an Farben und Mustern,
wie Sie nur bei OBER zu finden ist.

OBER

ROBERT OBER an der Sihlbrücke
Abteilung Gardinen im 3. Stock
Leiter: Herr A. Brügger