

Objektyp: **Advertising**

Zeitschrift: **Bauen, Wohnen, Leben**

Band (Jahr): - **(1962)**

Heft 50

PDF erstellt am: **12.07.2024**

Nutzungsbedingungen

Die ETH-Bibliothek ist Anbieterin der digitalisierten Zeitschriften. Sie besitzt keine Urheberrechte an den Inhalten der Zeitschriften. Die Rechte liegen in der Regel bei den Herausgebern. Die auf der Plattform e-periodica veröffentlichten Dokumente stehen für nicht-kommerzielle Zwecke in Lehre und Forschung sowie für die private Nutzung frei zur Verfügung. Einzelne Dateien oder Ausdrucke aus diesem Angebot können zusammen mit diesen Nutzungsbedingungen und den korrekten Herkunftsbezeichnungen weitergegeben werden. Das Veröffentlichen von Bildern in Print- und Online-Publikationen ist nur mit vorheriger Genehmigung der Rechteinhaber erlaubt. Die systematische Speicherung von Teilen des elektronischen Angebots auf anderen Servern bedarf ebenfalls des schriftlichen Einverständnisses der Rechteinhaber.

Haftungsausschluss

Alle Angaben erfolgen ohne Gewähr für Vollständigkeit oder Richtigkeit. Es wird keine Haftung übernommen für Schäden durch die Verwendung von Informationen aus diesem Online-Angebot oder durch das Fehlen von Informationen. Dies gilt auch für Inhalte Dritter, die über dieses Angebot zugänglich sind.

Ein Dienst der *ETH-Bibliothek*
ETH Zürich, Rämistrasse 101, 8092 Zürich, Schweiz, www.library.ethz.ch

<http://www.e-periodica.ch>

BRÜCKEN FABRIKEN HOCHHÄUSER STÜTZMAUERN

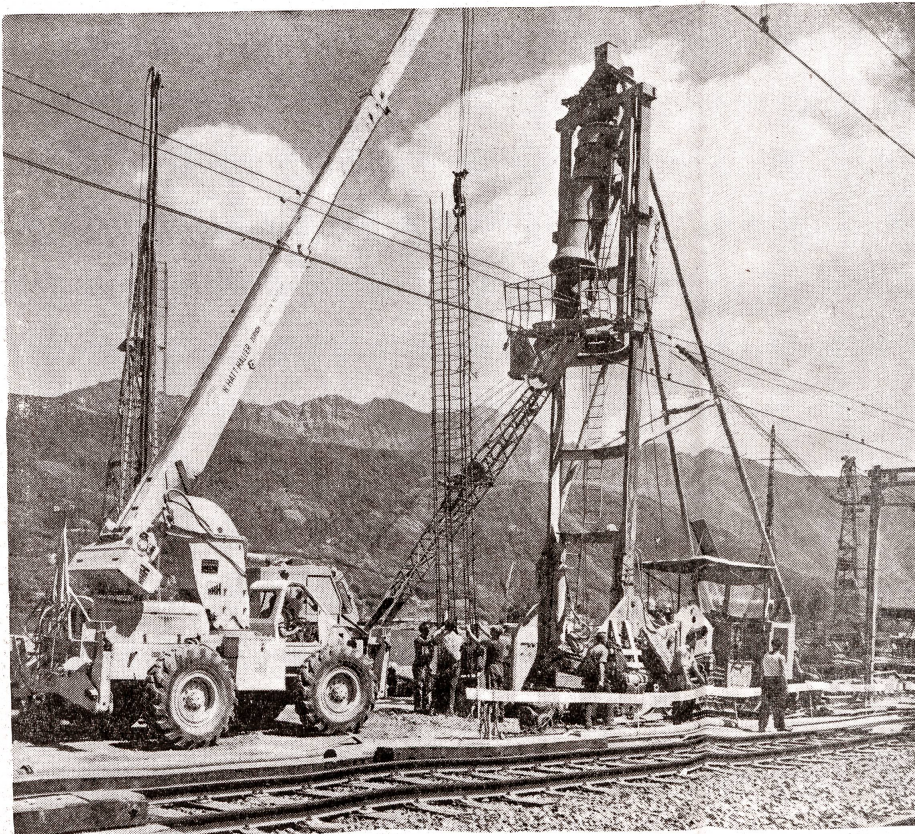
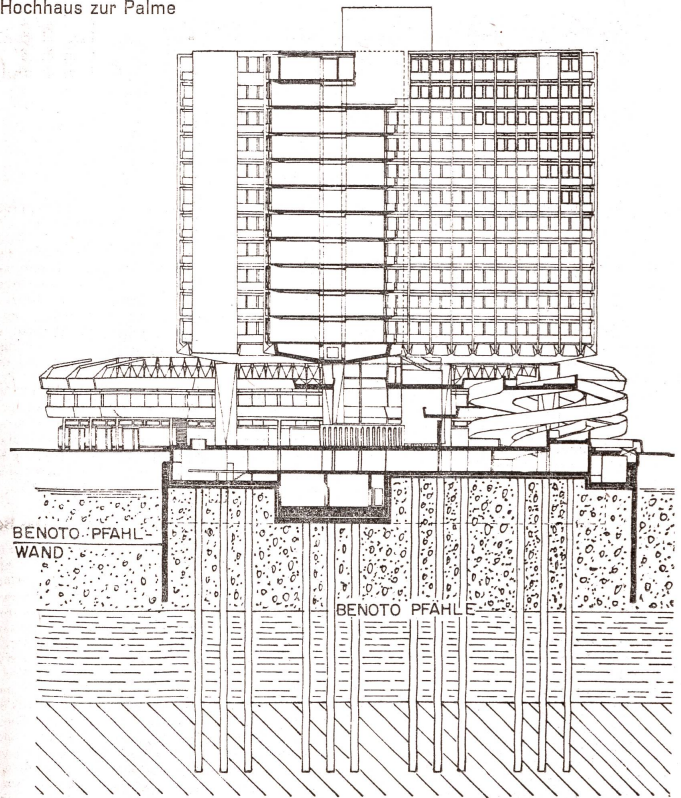
verlangen gute Fundamente.

Bei wenig tragfähigem
Baugrund ist eine
Gründung auf

BENOTO

Bohrpfähle + Pfahlwände

Hochhaus zur Palme



Autobahn-Viadukt Meliue

zu empfehlen.

BENOTO-Pfähle haben
grösste Tragfähigkeit
und erlauben wirtschaftlich zu bauen.
Die Ausführung ist
lärmarm und erfolgt
ohne Erschütterung und
ohne Beeinträchtigung
der benachbarten
Grundstücke.

Alleinausführung in der Schweiz:

AG Heinr. Hatt-Haller Zürich
Bärengasse 25 Tel. 051 / 23 86 30