

Objektyp: **Advertising**

Zeitschrift: **Bauen, Wohnen, Leben**

Band (Jahr): - **(1963)**

Heft 51

PDF erstellt am: **14.09.2024**

### **Nutzungsbedingungen**

Die ETH-Bibliothek ist Anbieterin der digitalisierten Zeitschriften. Sie besitzt keine Urheberrechte an den Inhalten der Zeitschriften. Die Rechte liegen in der Regel bei den Herausgebern.

Die auf der Plattform e-periodica veröffentlichten Dokumente stehen für nicht-kommerzielle Zwecke in Lehre und Forschung sowie für die private Nutzung frei zur Verfügung. Einzelne Dateien oder Ausdrucke aus diesem Angebot können zusammen mit diesen Nutzungsbedingungen und den korrekten Herkunftsbezeichnungen weitergegeben werden.

Das Veröffentlichen von Bildern in Print- und Online-Publikationen ist nur mit vorheriger Genehmigung der Rechteinhaber erlaubt. Die systematische Speicherung von Teilen des elektronischen Angebots auf anderen Servern bedarf ebenfalls des schriftlichen Einverständnisses der Rechteinhaber.

### **Haftungsausschluss**

Alle Angaben erfolgen ohne Gewähr für Vollständigkeit oder Richtigkeit. Es wird keine Haftung übernommen für Schäden durch die Verwendung von Informationen aus diesem Online-Angebot oder durch das Fehlen von Informationen. Dies gilt auch für Inhalte Dritter, die über dieses Angebot zugänglich sind.

# Wir präsentieren ...

*daf*

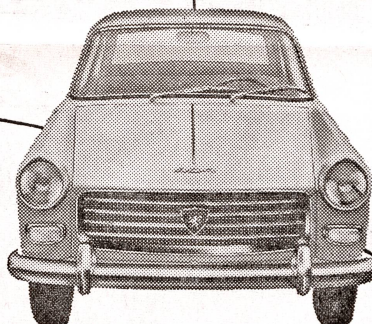
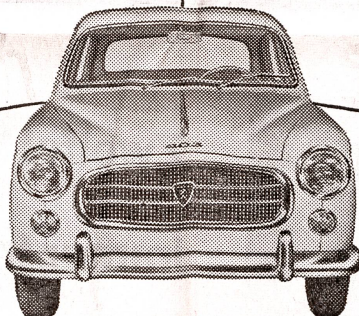
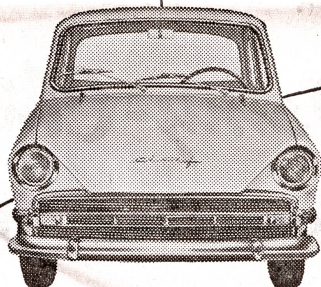
den vollautomatischen und handlichen DAF mit dem leistungsfähigen 750-ccm-Motor. Ein geräumiger 4-Plätzer mit grossem Kofferraum – ideal im Stadtverkehr, unerwartet bequem auf Ueberland-Fahrten.

**PEUGEOT  
403**

erprobt und bewährt. Der zuverlässige, wirtschaftliche und robuste Wagen für den Alltag – getreu der PEUGEOT -Tradition.

**PEUGEOT  
404**

der Wagen mit der persönlichen Note. Der PEUGEOT 404 vereint Kraft, Komfort und Eleganz zu einem harmonischen Ganzen.



**FRANZ**

**AUTOMOBILWERKE FRANZ AG ZÜRICH 3/40**

Badenerstrasse 329, Telefon 051/52 33 44

# SCHWEIZER- SCHOKOLADE

## Milch-Spezial

100-g-Tafel

-35 mit 8% = netto **-.32<sup>2</sup>**

## Milch-Nuß

100-g-Tafel

-55 mit 8% = netto **-.50<sup>6</sup>**

## MILADOR

200-g-Tafel

1.10 mit 8% = netto **1.01<sup>2</sup>**

## LEBENSMITTELVEREIN ZÜRICH



## Zweifel Pomy-Chips

immer frisch auf Ihren Tisch!

Weil sie so zart, so leicht und bekömmlich sind, so verlockend in ihrer delikaten, knusprigen Frische erfreuen sie Auge, Gaumen und Magen. Ihr Sonntags-Menü wird ohne viel Arbeit zu einem Festessen, denn Zweifel Pomy-Chips munden herrlich zu Poulet, Braten und anderen Fleischgerichten. Frisch aus dem Beutel auf den Tisch oder zur Abwechslung in einer hitzefesten Schale erwärmen.

### Verwöhnen Sie Ihre Gäste mit:

#### Kalten Platten

Aufschnitt, Bündnerfleisch, Schinkenrollen, Siedfleisch, Hors-d'œuvre schmecken noch viel besser, wenn man dazu Zweifel Pomy-Chips knabbert. Knigge erlaubt sogar, Pomy-Chips von Hand zu essen.

#### Fondue Bourguignonne

Rechnen Sie pro Person 150 bis 200 g zartes Rindsfilet, junge gutgelagerte Huft oder Schweinsfilet. Enthäuten und entfetten Sie das Fleisch gut, schneiden Sie es dann in ungefähr 2 cm große Würfel und vergessen Sie nicht zu würzen. Servieren Sie dazu: Tomatenketchup, Mayonnaise, Sauce Tartare, Worcestersauce, Currysauce, feingehackte Zwiebeln, Cornichons, Petersilie und selbstverständlich Zweifel Pomy-Chips.

#### Käse-Dips

Arrangieren Sie zum Apéro auf dem Tisch in kleinen Schalen verschiedene Käsesaucen. Dazu eine Platte Zweifel Pomy-Chips, die man nach Belieben in die Käse-Saucen «dipst» — das heißt taucht, daher der Name Käse-Dips.

Wie man Käsesaucen macht? Nichts einfacher als das: Rahmkäse oder Quark zerdrücken und mit Milch in einem Schüsselchen zu rahmig-glatte Creme anrühren. Übrige Zutaten beifügen. Dann die Creme in hübschen, kleinen Schalen servieren — und phantasievoll garnieren, zum Beispiel mit Cornichons, Tomatenscheiben, Petersilie, zur Abwechslung mit Früchten, wie Ananas, Maraschino-Kirschen usw. Wichtig: Die Käsecreme darf nicht zu dick sein, damit die Pomy-Chips beim Eintauchen nicht abbrechen.

Die Zweifel-Karawane wacht mit Argusaugen und sorgt für immerfrische Pomy-Chips in der ganzen Schweiz.



ZWEIFEL & CO.

ZÜRICH-HÜNGG

TELEPHON (051) 56 77 70

Jetzt in 4 Packungen erhältlich:



Die günstige  
Familiengpackung  
300 g zu Fr. 2.70



Die praktische  
Sparpackung  
175 g zu Fr. 1.60



Die handliche  
Normalpackung  
100 g zu 95 Rp.



Die beliebte  
Portionen-  
packung ca.  
30 g zu 35 Rp.



Eine Tasse  
NESCAFÉ  
enthält nur Kaffee,  
guten, echten,  
reinen Kaffee

...und welches Aroma!



**NESCAFÉ**  
LÖSLICHER KAFFEE

*Der leistungsfähige Betrieb*

*für gediegene Malerarbeiten*

*in repräsentativen Bauten*



**S. BARENHOLZ & CO., ZÜRICH**

Zwinglistrasse 21

Telephon 25 52 11

*Madeleinettes* **REX**



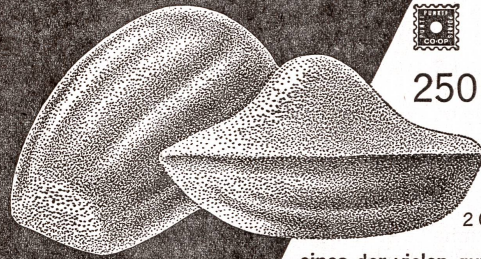
einfach  
köstlich

250 g

**1 45**

mit

2 CO-OP PUNKTEN

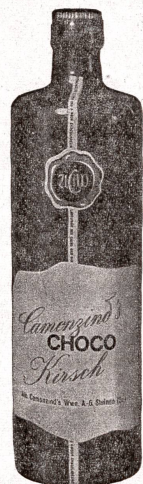
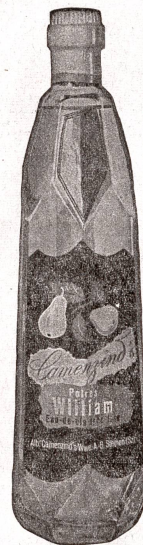


eines der vielen guten und vorteil-  
haften REX-Biscuits

Spitzenprodukte der Firma

**Alb. Camenzind's Wwe. AG**

**Steinen (SZ)**



seit 1879 Qualität