

Zeitschrift: Die Berner Woche in Wort und Bild : ein Blatt für heimatliche Art und Kunst
Band: 21 (1931)
Heft: 14

Rubrik: Bilderschau der Berner Woche

Nutzungsbedingungen

Die ETH-Bibliothek ist die Anbieterin der digitalisierten Zeitschriften. Sie besitzt keine Urheberrechte an den Zeitschriften und ist nicht verantwortlich für deren Inhalte. Die Rechte liegen in der Regel bei den Herausgebern beziehungsweise den externen Rechteinhabern. [Siehe Rechtliche Hinweise.](#)

Conditions d'utilisation

L'ETH Library est le fournisseur des revues numérisées. Elle ne détient aucun droit d'auteur sur les revues et n'est pas responsable de leur contenu. En règle générale, les droits sont détenus par les éditeurs ou les détenteurs de droits externes. [Voir Informations légales.](#)

Terms of use

The ETH Library is the provider of the digitised journals. It does not own any copyrights to the journals and is not responsible for their content. The rights usually lie with the publishers or the external rights holders. [See Legal notice.](#)

Download PDF: 19.11.2024

ETH-Bibliothek Zürich, E-Periodica, <https://www.e-periodica.ch>

Bilder aus der Herrner Woche



Osterstimmung. Frühling bei Ronco, ob Ascona, am Langensee. Phot. E. Steinemann, Locarno



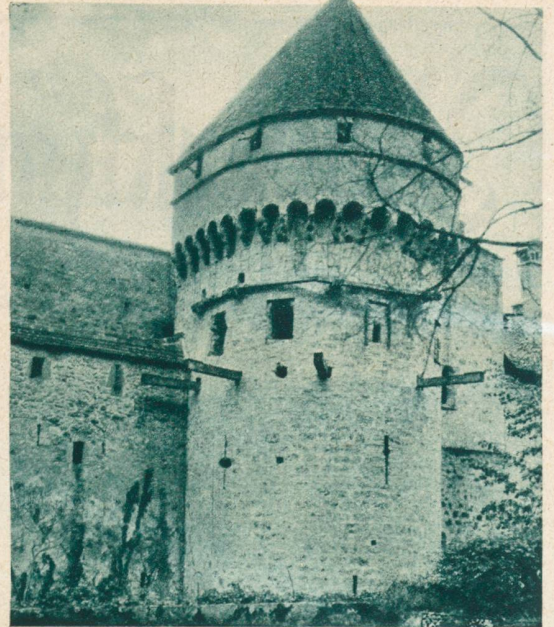
Festungsturm mit Graben und Eingang.
Phot. A. Kern, Lausanne.

Im Kreis: Das Schloß von Osten gesehen.
Phot. W. Schweizer, Bern.



Chillon am Genfersee

Schloß Chillon am oberen Ende des Genfersees gelegen, alter savoyischer Herzogssitz, Zeuge aus den verschiedenen Fehden zwischen Savoyen und dem aufstrebenden Bern, ist heute noch eine prächtige Zierde dieses großen, bergumrahmten Seebeckens, das auf Landkarten früherer Jahrhunderte den Namen «Bernersee» trägt.



Wehrturm gegen den Festungsgraben.
Phot. W. Schweizer, Bern.



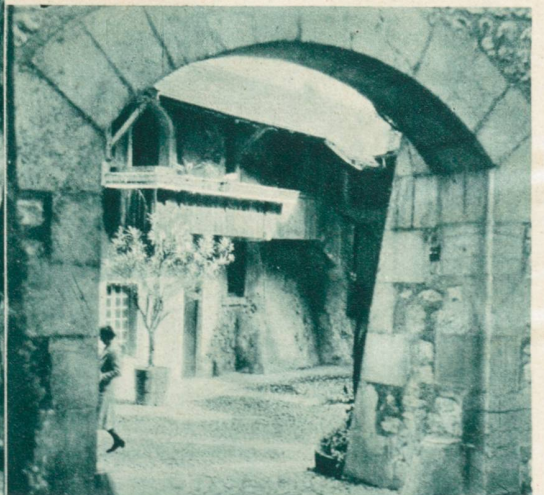
Schloß Chillon mit den Dents du Midi.
Phot. A. Kern, Lausanne.

Zweifacher Kerker! — Wand und Welle
Macht zum lebend'gen Grab die Zelle. Byron



In Chillons Kerker tief und grau,
Stehn sieben Pfeiler von gotischem Bau.

Phot.
Max Burkhardt, Arbon.



Eingang zum innern Hof. Phot. W. Schweizer, Bern.

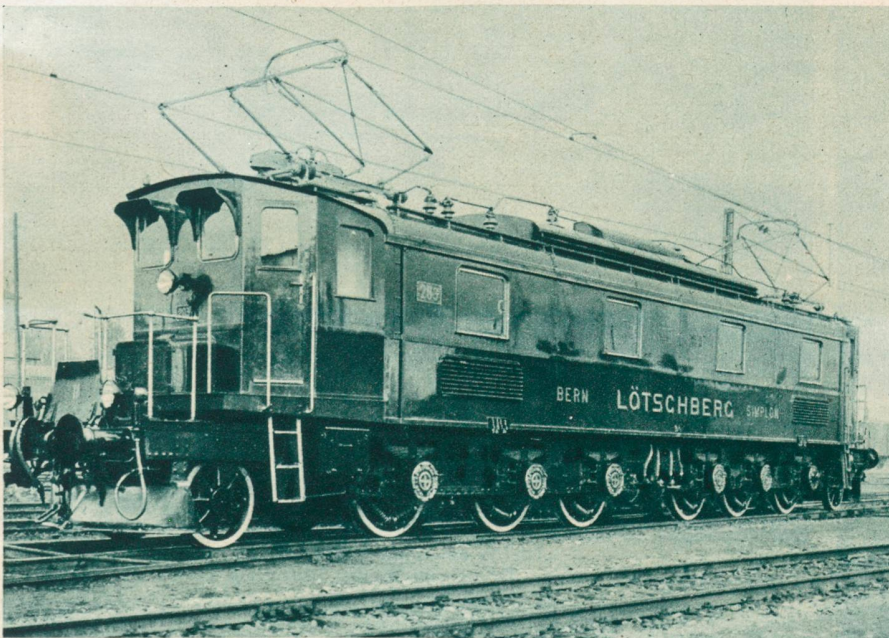


Zum 20jährigen Lötschberg-Durchstich-Jubiläum (31. März 1911):
Bohrmaschinen an der Arbeit. Phot. A. Kern, Lausanne.



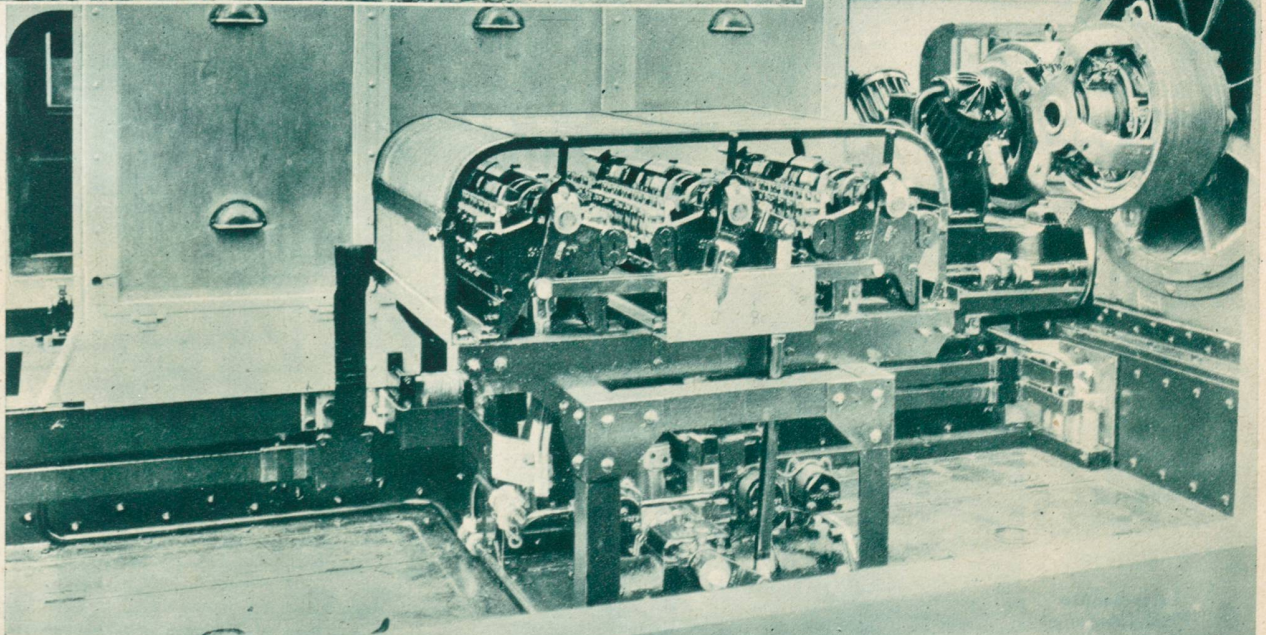
Karfreitag.
Das Bild stellt ein Werk des bekannten
Künstlers Kober in Zug dar.

Photo A. Krenn, Zürich.



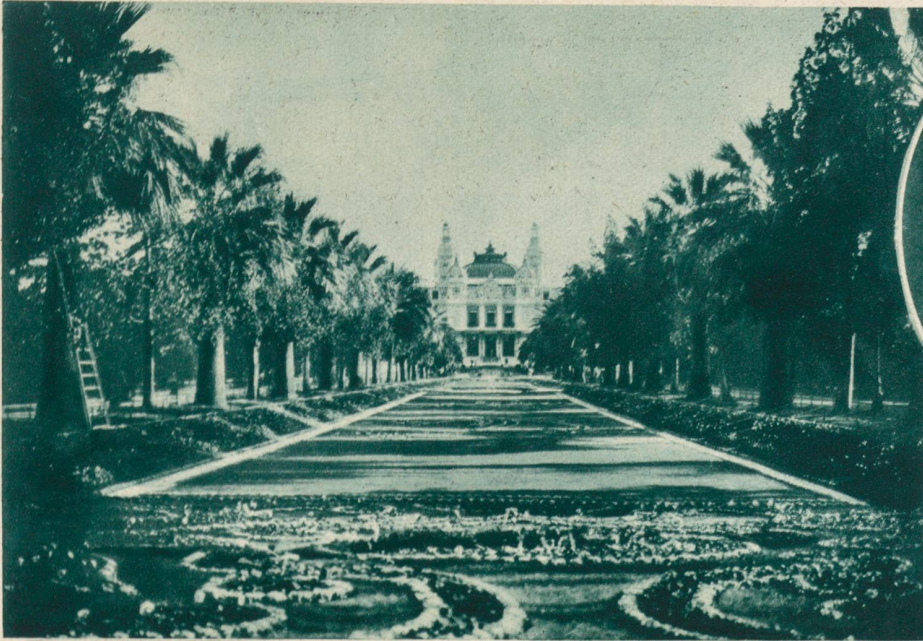
**Bild links: Die größte elektrische
Einphasen-Lokomotive der Welt**
ist nicht in Amerika, sondern in der
Schweiz. In diesen Tagen wurde nämlich
eine neue Einphasen-Lokomotive von 4500
Pferdestärken auf der Berner Alpenbahn
(Bern—Lötschberg—Simplon) in Betrieb
gestellt. Die Maschine zieht auf einer
Steigung von 27 pro Mille einen Zug von
600 Tonnen Anhängelast mit 50 km Ge-
schwindigkeit. Die Normalgeschwindigkeit
beträgt 75 km, das Eigengewicht 142
Tonnen, die Länge 20,26 m.

Phot. W. Schweizer, Bern.



Innenansicht der neuen Lokomotive.

Photo W. Schweizer, Bern.



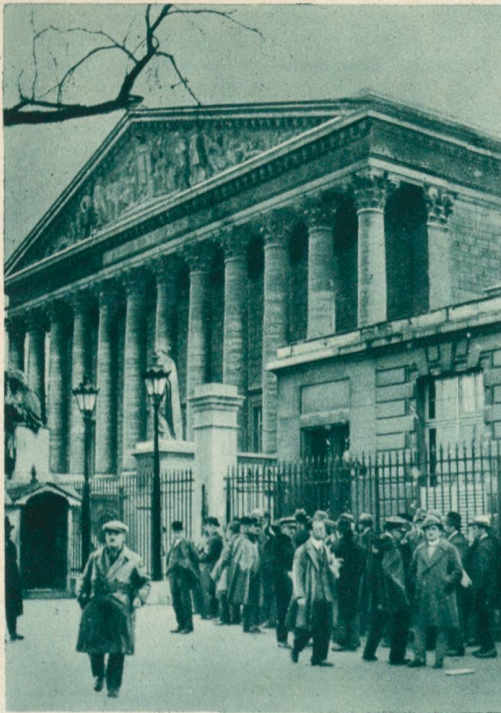
Die berühmte Palmenallee vor dem Kasino in Monte Carlo.

Phot. A. Krenn, Zürich.



Der Direktor des schweizer. Landesmuseums in Zürich, Prof. Dr. Hans Lehmann, feierte am 28. März seinen 70. Geburtstag.

Phot. A. Krenn, Zürich.



Die Neugierigen vor dem Palais Bourbon in Paris bei Parlaments-Eröffnung.



Nichts neues unter der Sonne.

Der Damenrauch ist uralter Brauch im Wallis. Motiv am Ferdenpaß, Lötschental.



Interessante Flußverlegung in Savoyen.