

Zeitschrift: Die Berner Woche in Wort und Bild : ein Blatt für heimatliche Art und Kunst
Band: 25 (1935)
Heft: 34

Rubrik: Die Seite für Frau und Haus

Nutzungsbedingungen

Die ETH-Bibliothek ist die Anbieterin der digitalisierten Zeitschriften. Sie besitzt keine Urheberrechte an den Zeitschriften und ist nicht verantwortlich für deren Inhalte. Die Rechte liegen in der Regel bei den Herausgebern beziehungsweise den externen Rechteinhabern. [Siehe Rechtliche Hinweise.](#)

Conditions d'utilisation

L'ETH Library est le fournisseur des revues numérisées. Elle ne détient aucun droit d'auteur sur les revues et n'est pas responsable de leur contenu. En règle générale, les droits sont détenus par les éditeurs ou les détenteurs de droits externes. [Voir Informations légales.](#)

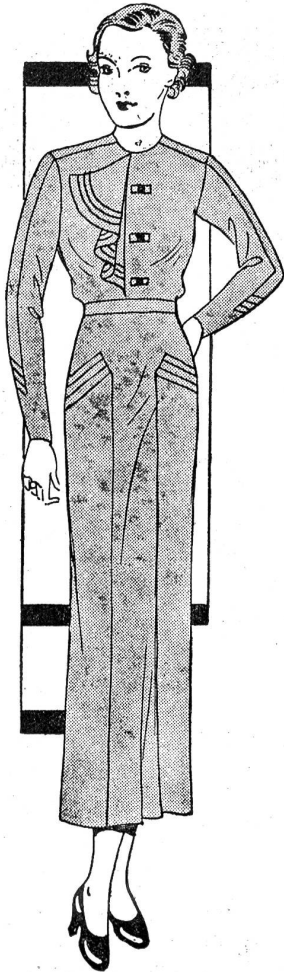
Terms of use

The ETH Library is the provider of the digitised journals. It does not own any copyrights to the journals and is not responsible for their content. The rights usually lie with the publishers or the external rights holders. [See Legal notice.](#)

Download PDF: 22.12.2024

ETH-Bibliothek Zürich, E-Periodica, <https://www.e-periodica.ch>

Kleider einfachen Stils

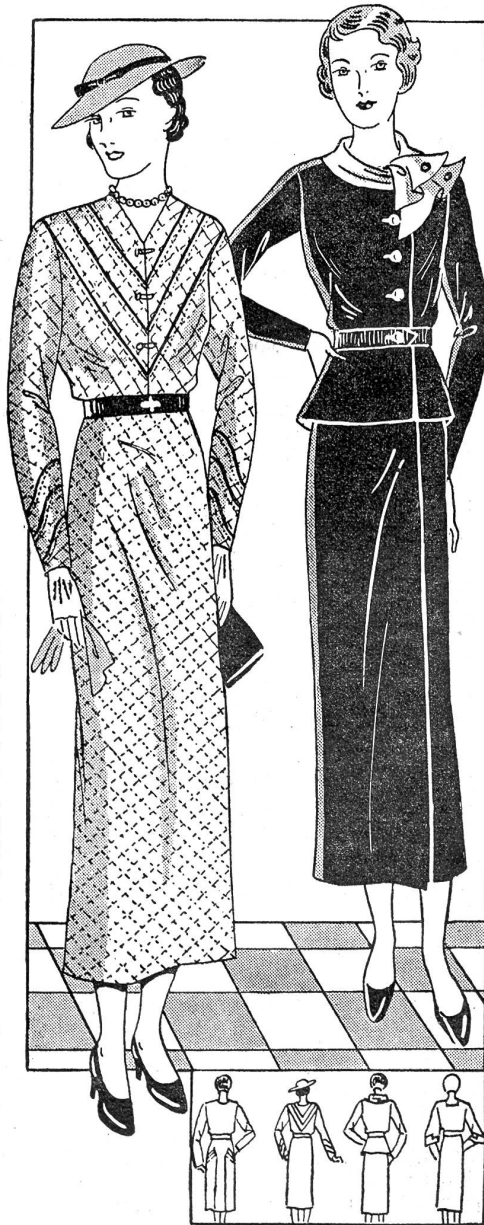


20133

20133. Kleid mit Viesenverzierung. Gerda-Schnittmuster für Größe 42—46 erhältlich. Material für Größe 44 etwa 3,75 m Stoff 100 cm breit. Rafteengrüner Dammerschlag ergibt das Material zu diesem Kleid mit Vorderschluß. Hier ist ein Jabotteil vom Stoff zwischengeschoben und mit blanken Knebelknöpfen befestigt. Viesen ergeben die Ausstattung, markieren Schulterpassen und setzen sich an den schlichten Ärmeln fort. Am Rock sind Vorder- und Hinterbahn mit Passenteilen versehen, denen die verkürzten Seitenbahnen mit Viesen angefügt werden.

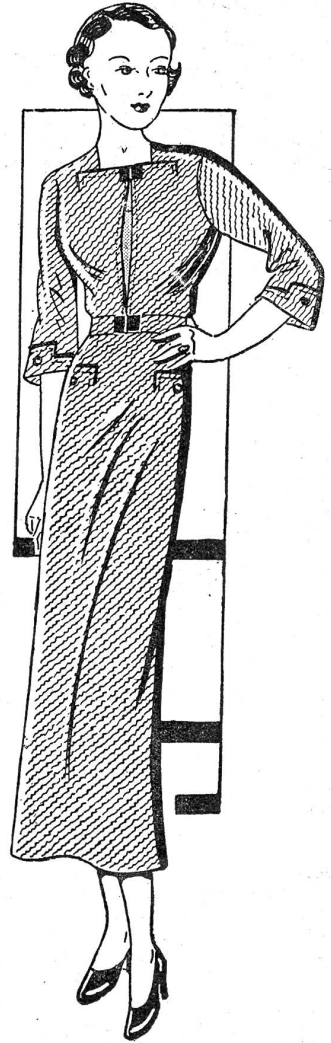
20134. Kleid mit halblangen Ärmeln. Gerda-Schnittmuster für Größe 42—46 erhältlich. Material für Größe 44 etwa 3 m Stoff 100 cm breit. Das Jerseykleid öffnet sich vorn über einer hellen Weste und schließt oben. Die abgesteppten Ränder erhalten einen andersfarbigen Vorstoß. Derselbe ziert auch die schmalen Aufschläge an den halblangen Ärmeln und die Tascheneinschnitte am schlichten Rock. Am Gürtel gleiche Schließe wie oben.

Die Schnittmuster können beim Verlag der Berner Woche bestellt werden.



20135

20136



20134

20135. Karierteres Kleid mit Blendebesatz. Gerda-Schnittmuster für Größe 42 bis 46 erhältlich. Material für Größe 44 etwa 3,25 m Stoff 100 cm breit. Das karierte Wollkleid zeigt als einzigen Aufputz an Bluse und Ärmeln Blendes mit einfarbigem Paspel. Sie laufen vorn und im Rücken spitz zu, gleichzeitig den Halsauschnitt sichernd. Neuartig ist der Verschluss durch Haken undösen aus Metall. Die Ärmel zeigen Formblenden. Farbiger Lederbügel deckt die Naht.

20136. Modernes Kleid mit Schoßbluse. Gerda-Schnittmuster für Größe 42 und 44 erhältlich. Material für Größe 44 etwa 3,75 m Stoff 100 cm breit. Unser einfarbiges Wolltrepplkleid wird durch einen hellen Kragen mit Jabotenden belebt. Die Bluse knöpft seitlich durch Perlmutterknöpfe und erhält unter dem Gürtel einen glotzigen Schoß angefügt. Er schließt mit dem einfachen Rock seitlich wie die Bluse. Ärmel schließt und enganschließend.