

Zeitschrift: Die Berner Woche in Wort und Bild : ein Blatt für heimatliche Art und Kunst
Band: 27 (1937)
Heft: 12

Artikel: Emmentaler Holz
Autor: [s.n.]
DOI: <https://doi.org/10.5169/seals-634999>

Nutzungsbedingungen

Die ETH-Bibliothek ist die Anbieterin der digitalisierten Zeitschriften. Sie besitzt keine Urheberrechte an den Zeitschriften und ist nicht verantwortlich für deren Inhalte. Die Rechte liegen in der Regel bei den Herausgebern beziehungsweise den externen Rechteinhabern. [Siehe Rechtliche Hinweise.](#)

Conditions d'utilisation

L'ETH Library est le fournisseur des revues numérisées. Elle ne détient aucun droit d'auteur sur les revues et n'est pas responsable de leur contenu. En règle générale, les droits sont détenus par les éditeurs ou les détenteurs de droits externes. [Voir Informations légales.](#)

Terms of use

The ETH Library is the provider of the digitised journals. It does not own any copyrights to the journals and is not responsible for their content. The rights usually lie with the publishers or the external rights holders. [See Legal notice.](#)

Download PDF: 19.11.2024

ETH-Bibliothek Zürich, E-Periodica, <https://www.e-periodica.ch>

Emmentaler Holz



Keiner kannte das Emmental und seine Menschen so gut, wie unser Jeremias Gotthelf. Gewiß, das Berner Oberland mit seinen Bergriesen ist von erhabener Schönheit und hinterläßt großartige Eindrücke. In seiner Eigenart trägt dagegen das Emmental etwas Liebliches; seine Hügelwelt, seine „Krächen“ und „Eggen“, seine weitausholenden Wälder drücken diesem Erdenfleck etwas Heimeliges auf. — Das Emmental ist auch im Winter schön, wunderschön. Wer zu beobachten versteht, kehrt nie leer nach Hause zurück.

Holzfuhrmann



Der Transport der grossen Baumstämme von den Wäldern zu den Sägereien dauert vom November bis Februar



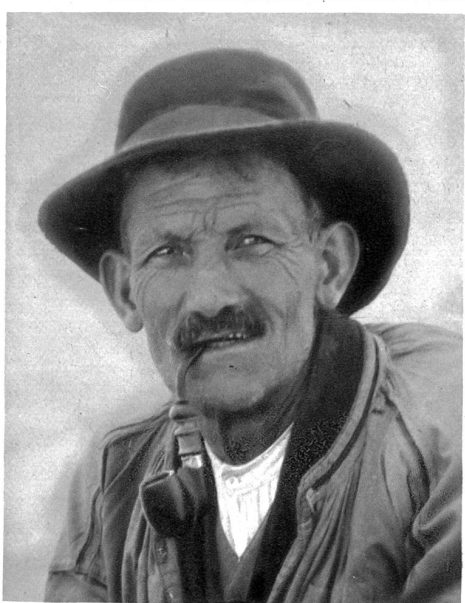
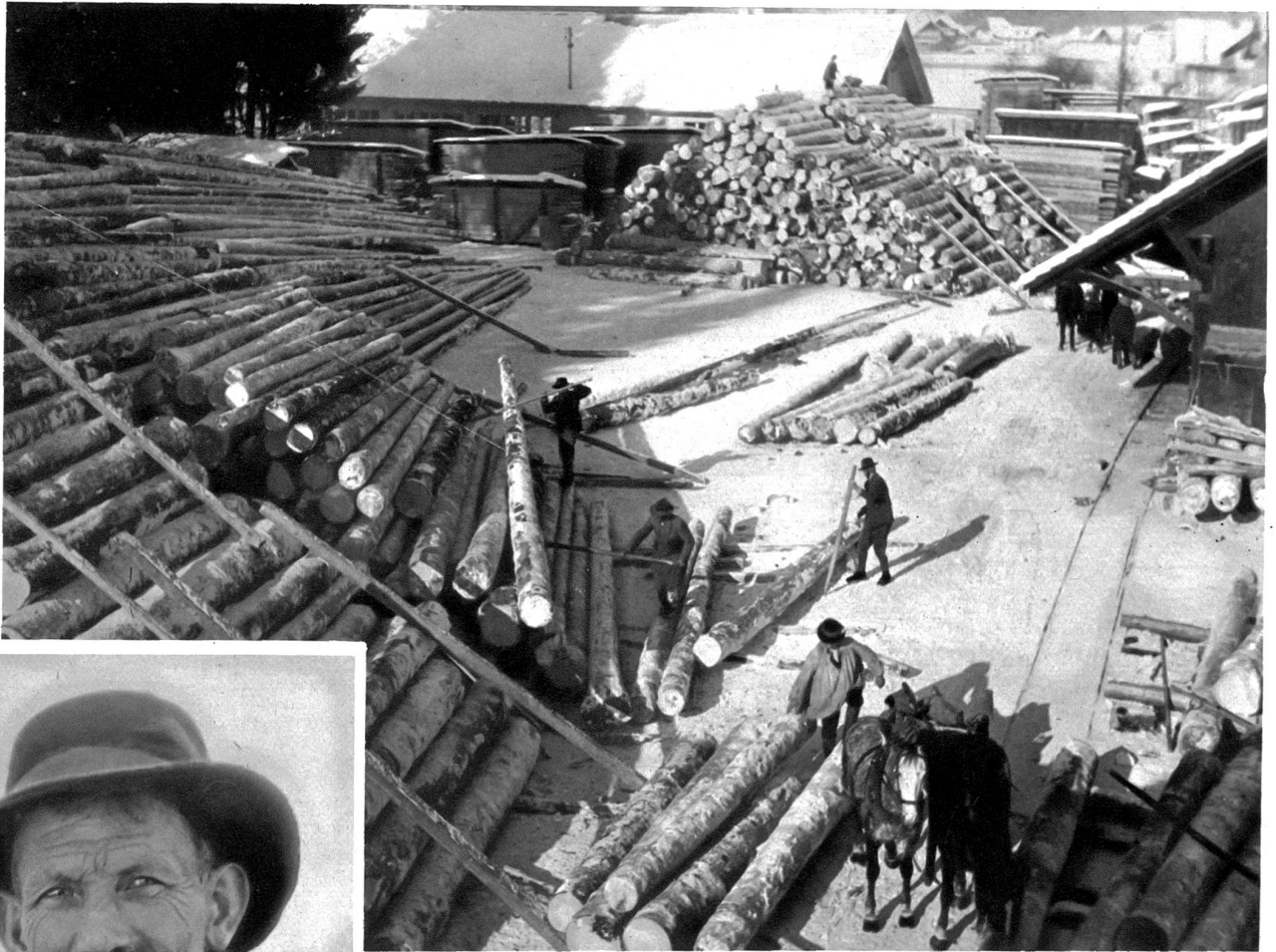
Das Aufsichten der schweren Trämel erfolgt maschinell. Oben auf dem Holzberg steht ein Mann, der dem Maschinisten bei den Motoren das Zeichen gibt, wenn der schwere Stamm oben in die richtige Lage gelangt ist



Zahlreiche Kubikmeter Laden sind auf den Sägereien aufgestapelt. Mit der Messkupe wird der Durchmesser eines einzelnen Stammes ermittelt. Es gibt Bauern, die über 100 Stämme in die Sägereien liefern



Holzarbeiter beim Verladen der Stämme



Haushoch türmen sich in den Sägereien im Winter die Tausende von „Trämel“ auf

Wir haben in Langnau den Zug verlassen, biegen links ab und steuern einer großen Sägerei zu. Ist das hier ein Betrieb! Schlitten an Schlitten um das Haus und auf dem weiten Platz der Sägerei dampfende Pferde davor, denen man gleich ansieht, daß sie keinen Sonntagsspaziergang vor sich haben. Und welche Lasten diese Schlitten tragen: gewaltige vereiste Baumstämme, die stundenweit hergeschleppt werden. Zu Bergen sind sie hier aufgestapelt und immer mehr dieser „Trämel“ kommen an. Der Holzhandel des Emmentals ist einer der wichtigsten Erwerbszweige des bodenständigen Volkes. Wir fahren weiter, hinaus in die verschneite, glitzernde Landschaft.

WWE G. WYSS
 GEGR. 1892
 TEL. 26.326
A.-G.
MÖBEL-
TRANSPORTE
 BUREAU
 SCHWANENGASSE 5
 BERN

