

Weihnachten in Bethlehem

Autor(en): **W.S.**

Objektyp: **Article**

Zeitschrift: **Die Berner Woche**

Band (Jahr): **28 (1938)**

Heft 50

PDF erstellt am: **13.09.2024**

Persistenter Link: <https://doi.org/10.5169/seals-649507>

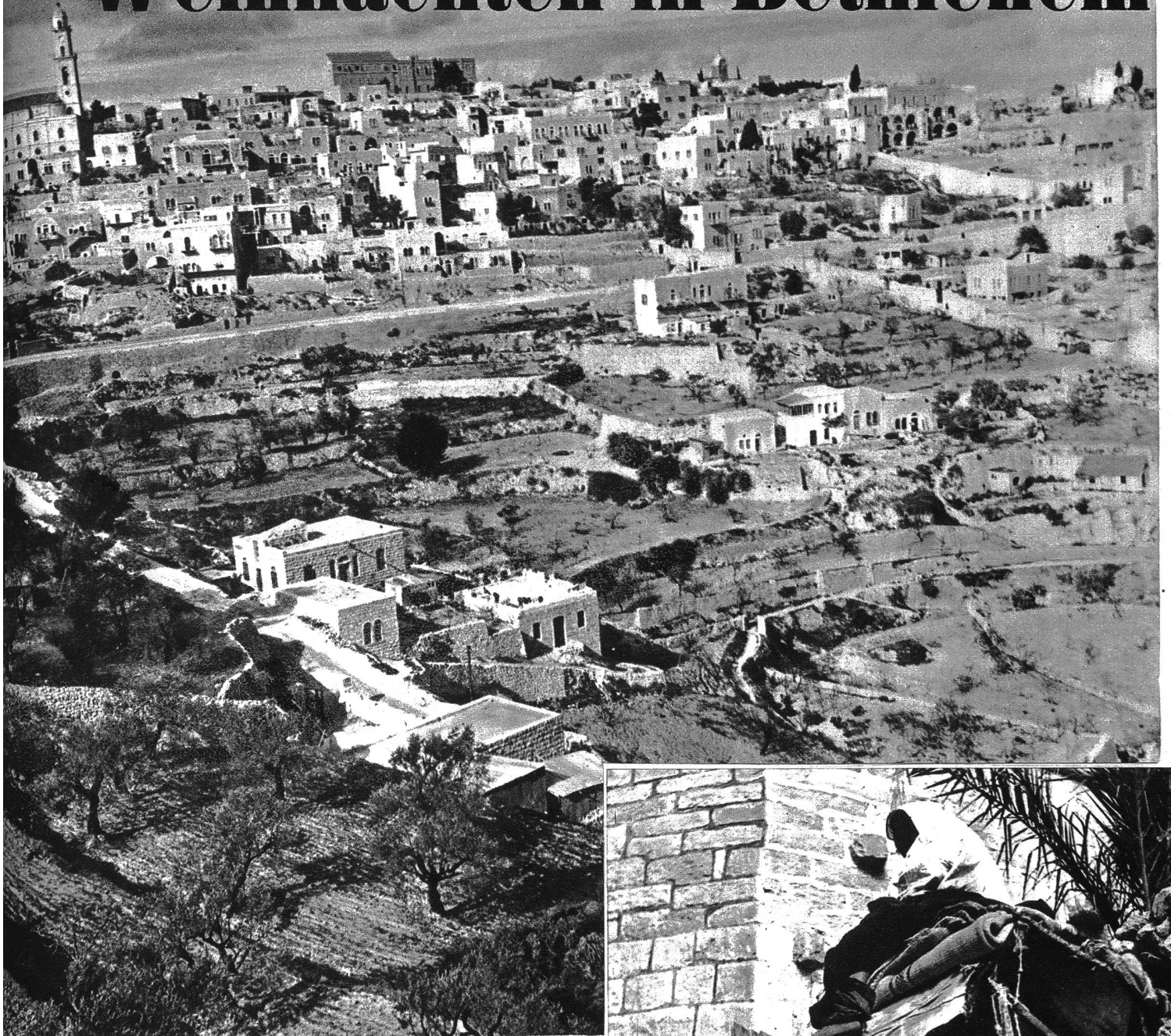
Nutzungsbedingungen

Die ETH-Bibliothek ist Anbieterin der digitalisierten Zeitschriften. Sie besitzt keine Urheberrechte an den Inhalten der Zeitschriften. Die Rechte liegen in der Regel bei den Herausgebern. Die auf der Plattform e-periodica veröffentlichten Dokumente stehen für nicht-kommerzielle Zwecke in Lehre und Forschung sowie für die private Nutzung frei zur Verfügung. Einzelne Dateien oder Ausdrucke aus diesem Angebot können zusammen mit diesen Nutzungsbedingungen und den korrekten Herkunftsbezeichnungen weitergegeben werden. Das Veröffentlichen von Bildern in Print- und Online-Publikationen ist nur mit vorheriger Genehmigung der Rechteinhaber erlaubt. Die systematische Speicherung von Teilen des elektronischen Angebots auf anderen Servern bedarf ebenfalls des schriftlichen Einverständnisses der Rechteinhaber.

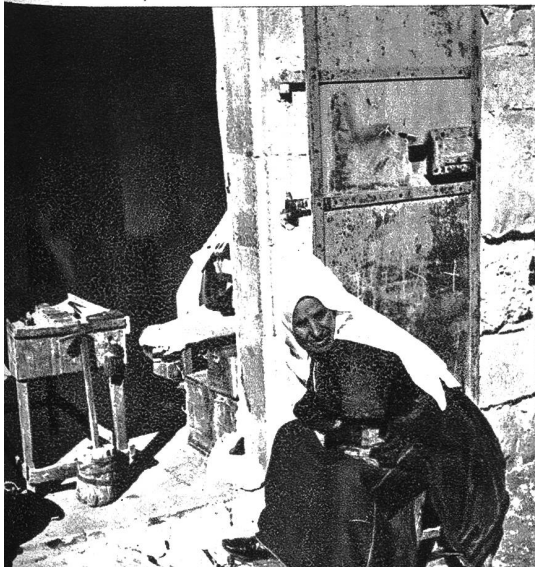
Haftungsausschluss

Alle Angaben erfolgen ohne Gewähr für Vollständigkeit oder Richtigkeit. Es wird keine Haftung übernommen für Schäden durch die Verwendung von Informationen aus diesem Online-Angebot oder durch das Fehlen von Informationen. Dies gilt auch für Inhalte Dritter, die über dieses Angebot zugänglich sind.

Weihnachten in Bethlehem

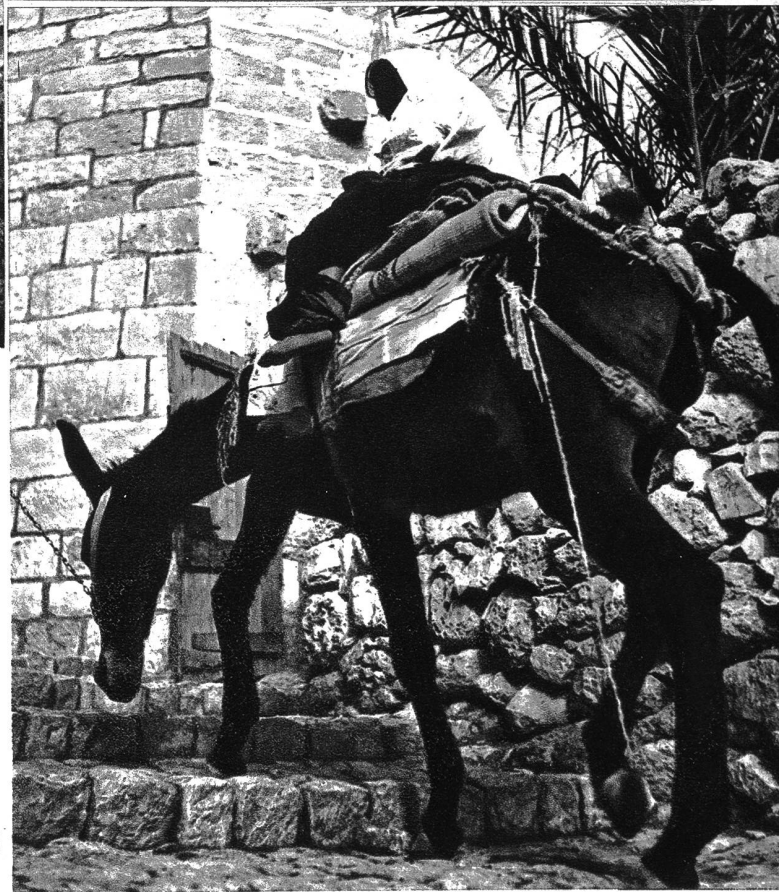


Panorama von Bethlehem.



Bäuerin in Bethlehem.

Bäuerin in Bethlehem am Brunnen. Wie eine biblische Gestalt erscheint sie uns auf dem Bilde.





Der Eingang zur Geburtskirche Jesu, sie wurde an der Stelle erbaut, wo Christus geboren wurde.

Nr. 50

Vor vierzehn Tagen fand in der Geburtskirche in Bethlehem die feierliche Weihnachts-Messe statt, die vom Erzbischof Jerusalems zelebriert wurde und zu der das ganze diplomatische Corps erschienen war. Es ist dies das erste Mal, daß einem Photographen die Erlaubnis gegeben wurde, diese feierliche Zeremonie im Bilde festzuhalten. Unverändert blieb aus der Frühzeit der christlichen Baukunst die Geburtskirche in Bethlehem, welche ihre alte Form bis in unsere Tage bewahrt hat. Es ist eine große, fünf-schiffige Basilika mit flechtblattförmigem Chor. Sie war das Vorbild für so viele andere Kirchen im heiligen Land, die im Sturm späterer Zeiten wieder verschwanden. Diese Weihnachts-Messe in der Kapelle von Bethlehem zählt mit zu den größten Festen, die es gibt und mag uns in diesen Abenden vor allem interessieren. W. Sch.

Eine Darstellung des Christkindleins in der Krypta der Heiligen Kirche.



Erzbischof, die Mitternachtsmesse zelebrierend.

Bauern der Umgebung an der Mitternachtsmesse.



Hohe Geistlichkeit am Umzug zur Geburtskirche Jesu.

Die Prozession begibt sich zur Kapelle der Heiligen Helena.

