

Adelboden : der Dorfkern zwischen Schrenzigraben und Schmittengraben im Grundriss

Autor(en): **Studer, E.**

Objektyp: **Article**

Zeitschrift: **Die Berner Woche**

Band (Jahr): **29 (1939)**

Heft 5

PDF erstellt am: **08.08.2024**

Persistenter Link: <https://doi.org/10.5169/seals-635631>

Nutzungsbedingungen

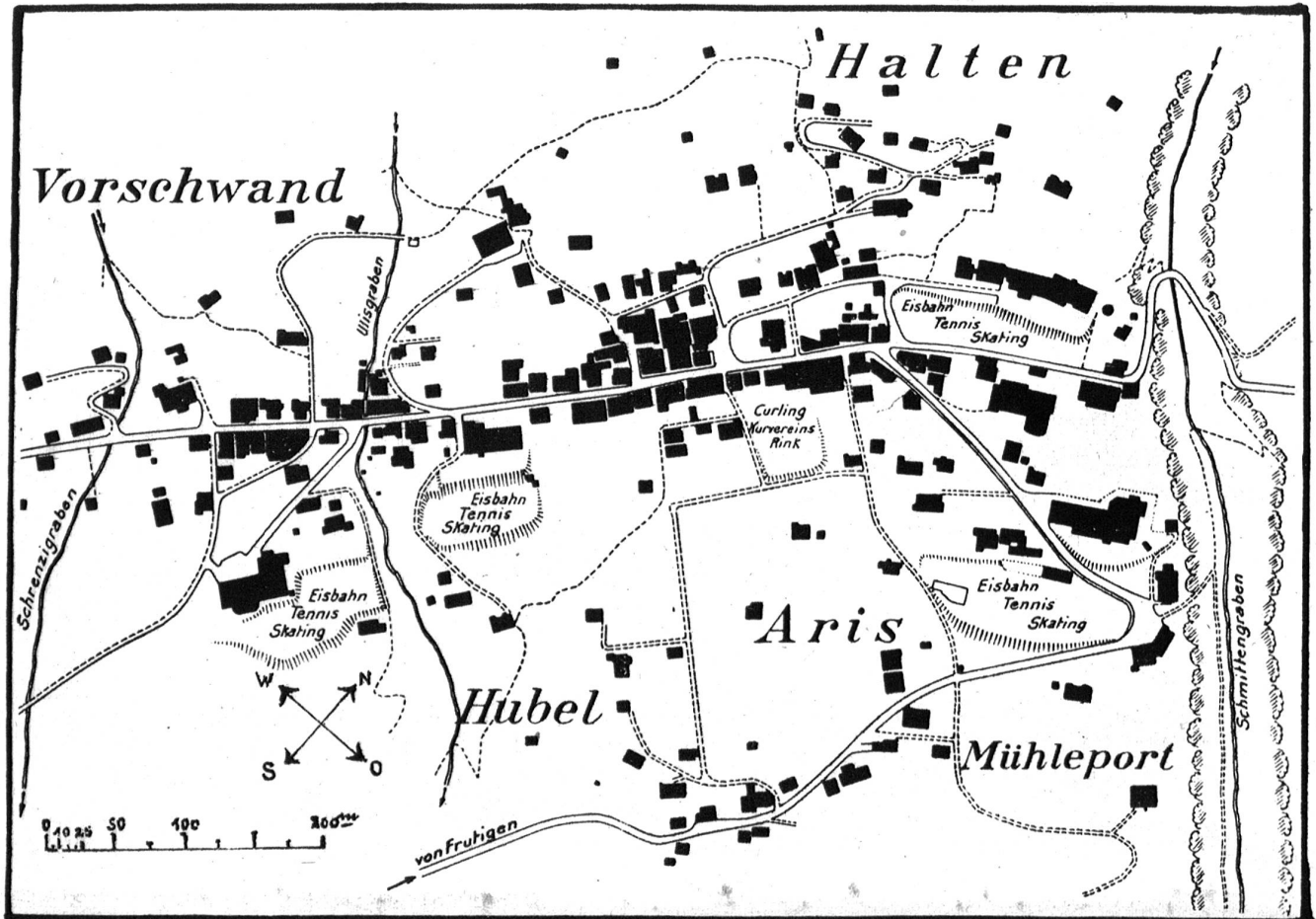
Die ETH-Bibliothek ist Anbieterin der digitalisierten Zeitschriften. Sie besitzt keine Urheberrechte an den Inhalten der Zeitschriften. Die Rechte liegen in der Regel bei den Herausgebern.

Die auf der Plattform e-periodica veröffentlichten Dokumente stehen für nicht-kommerzielle Zwecke in Lehre und Forschung sowie für die private Nutzung frei zur Verfügung. Einzelne Dateien oder Ausdrucke aus diesem Angebot können zusammen mit diesen Nutzungsbedingungen und den korrekten Herkunftsbezeichnungen weitergegeben werden.

Das Veröffentlichen von Bildern in Print- und Online-Publikationen ist nur mit vorheriger Genehmigung der Rechteinhaber erlaubt. Die systematische Speicherung von Teilen des elektronischen Angebots auf anderen Servern bedarf ebenfalls des schriftlichen Einverständnisses der Rechteinhaber.

Haftungsausschluss

Alle Angaben erfolgen ohne Gewähr für Vollständigkeit oder Richtigkeit. Es wird keine Haftung übernommen für Schäden durch die Verwendung von Informationen aus diesem Online-Angebot oder durch das Fehlen von Informationen. Dies gilt auch für Inhalte Dritter, die über dieses Angebot zugänglich sind.



Exzerziert v. F. W.

Adelsboden

Der Dorfkern zwischen Schrenzigraben und Schmittengraben im Grundriß

nach den Aufnahmen von E. Studer, Ing. und Vermessungsbureau Spiez 1937.

Das eigentliche Dorf Adelsboden nimmt in der sehr großräumigen Berggemeinde gleichen Namens nur einen bescheidenen Teil des ganzen Gemeindebanns ein. Der zentrale Teil der Terrasseniedlung mit den weitaus meisten Gaststätten (Hotels, Pensionen und Kinderheimen), den Eisbahn-, Tennis-, Skating- und andern Sportplätzen, den 3 Kirchen (reformierte, röm.-katholische und der englischen), zahlreichen Magazinen (Läden), Restaurants, Lea-Rooms, Post- und Telegraphenbureau, Ver-

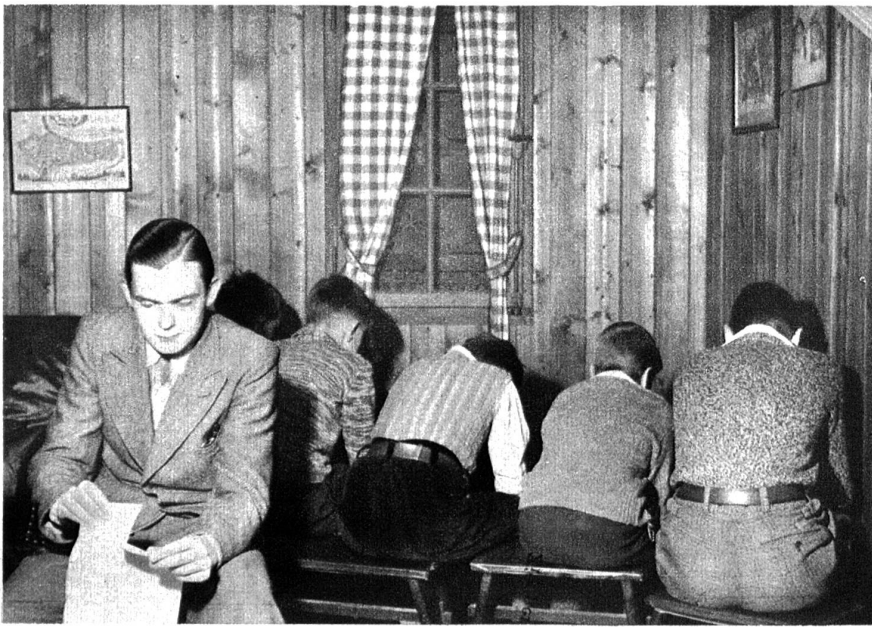
lehr- und Reisebureau, Autogaragen, Apotheke usw. liegt zwischen Schrenzi- und Schmittengraben. Sein Grundriß läßt die Siedlung Adelsboden als ein deutliches Reihen- oder Straßendorf erkennen, worin infolge Platzmangels jetzt auch in den von der Dorfstraße mehr oder weniger abgelegenen Fluren, Halten, Hubel, Aris, Mühleport und Vorschwand Bauplätze ausgewählt werden.



Adelboden vor ungefähr 50 Jahren. Blick ins Engstligental und auf den Wildstrubel.



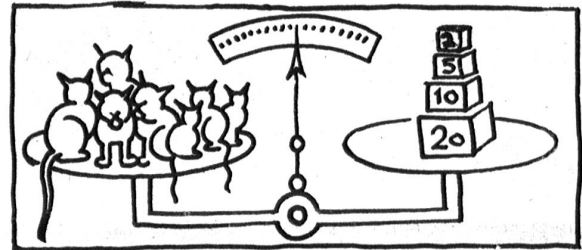
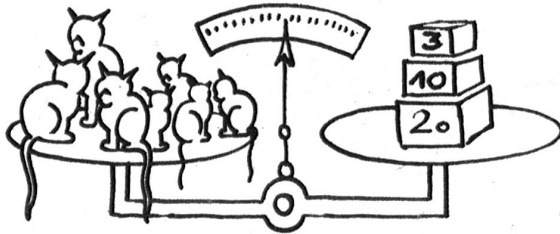
Das heutige Adelboden. Blick auf dessen zentralen Teil zwischen Schmittengraben und Schrenziggraben.



Was ist das? Geräusche erraten ist schwierig.



Hat er eine lange Leitung?



Drei alte Katzen und vier junge Katzen wiegen zusammen 33 Pfund. Vier alte Katzen und drei junge Katzen wiegen zusammen 37 Pfund. Wie viel wiegt eine alte und wieviel eine junge Katze?



Fünfliberschieben. Ein „Bordspiel“ im Zimmer.