

# Impressum

Objektyp: **Group**

Zeitschrift: **Die Berner Woche**

Band (Jahr): **33 (1943)**

Heft 29

PDF erstellt am: **13.09.2024**

## **Nutzungsbedingungen**

Die ETH-Bibliothek ist Anbieterin der digitalisierten Zeitschriften. Sie besitzt keine Urheberrechte an den Inhalten der Zeitschriften. Die Rechte liegen in der Regel bei den Herausgebern.

Die auf der Plattform e-periodica veröffentlichten Dokumente stehen für nicht-kommerzielle Zwecke in Lehre und Forschung sowie für die private Nutzung frei zur Verfügung. Einzelne Dateien oder Ausdrucke aus diesem Angebot können zusammen mit diesen Nutzungsbedingungen und den korrekten Herkunftsbezeichnungen weitergegeben werden.

Das Veröffentlichen von Bildern in Print- und Online-Publikationen ist nur mit vorheriger Genehmigung der Rechteinhaber erlaubt. Die systematische Speicherung von Teilen des elektronischen Angebots auf anderen Servern bedarf ebenfalls des schriftlichen Einverständnisses der Rechteinhaber.

## **Haftungsausschluss**

Alle Angaben erfolgen ohne Gewähr für Vollständigkeit oder Richtigkeit. Es wird keine Haftung übernommen für Schäden durch die Verwendung von Informationen aus diesem Online-Angebot oder durch das Fehlen von Informationen. Dies gilt auch für Inhalte Dritter, die über dieses Angebot zugänglich sind.

Ein Dienst der *ETH-Bibliothek*  
ETH Zürich, Rämistrasse 101, 8092 Zürich, Schweiz, [www.library.ethz.ch](http://www.library.ethz.ch)

<http://www.e-periodica.ch>

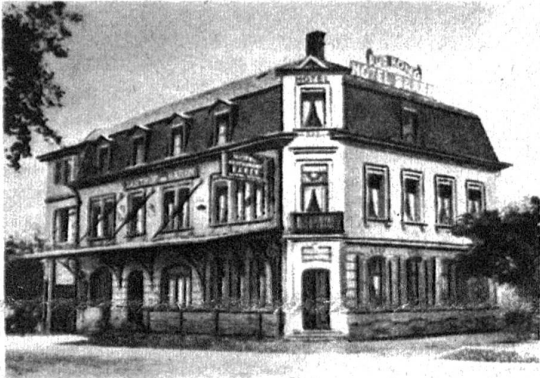
**Haus-, Küchen- und Gartengeräte**

*Elektrische Glühlampen*

**Otto Walter Zollikofen**

Spenglermeister · Schlosserei · Dipl. Installateur  
im Gas- und Wasserfach · Heizungen · Metall-  
waren · Konstruktionen

**ZOLLIKOFEN**



*Kegelbahnen - Vereinslokale  
Schattiger Garten*

**Gasthof und Metzgerei  
zum Bären**

*Rud. König*

*Telephon 470 10*

**Schweiz. Geflügelzuchtschule  
Zollikofen**

Am 3. Nov. 1943 beginnt der neue

*Jahreskurs*

Prospekte und Anmeldeformulare  
sind bei der Direktion zu bestellen

Mit der vom Bahnhofplatz beim Hauptbahnhof in Bern  
ausgehenden

**Solothurn-Zollikofen-Bern-Bahn**

in einstündiger, abwechslungsreicher Fahrt durch das  
anmutige Fraubrunnenamt und den waldreichen Buch-  
eggberg nach dem

**Schönen alten Solothurn**

dem Salodurum der Römer, das dem Besucher eine  
Fülle von Sehenswürdigkeiten und architektonischen  
Schönheiten bietet. Aussichtsreiche Jurahöhen, darunter  
vorab der leicht erreichbare Weissenstein mit Kur-  
haus (1300 m ü. M.), laden in der Nähe Solothurns  
zu überaus lohnenden Ausflügen ein.

• Prospekte vom offiz. Verkehrsbureau Solothurn

**Familienbillette** mit Rabatt schon von der 2. Person an und stark  
ermässigte **Ausflugsbillette** nach dem Weissensteingebiet

**Wichtiges Datum**

25. Juni 1943: Geburtstag der

*Zollo-Salatsauce*

Zollo-Salatsauce ist nicht rationiert,  
gesetzlich geschützt und ist einzig  
in ihrer Art. Dafür garantiert der  
Fabrikant:

**W. Gerber Drogerien**

Zollikofen und Bern beim Inselspital