

[Handarbeiten und Mode]

Objektyp: **Group**

Zeitschrift: **Die Berner Woche**

Band (Jahr): **34 (1944)**

Heft 43

PDF erstellt am: **13.09.2024**

Nutzungsbedingungen

Die ETH-Bibliothek ist Anbieterin der digitalisierten Zeitschriften. Sie besitzt keine Urheberrechte an den Inhalten der Zeitschriften. Die Rechte liegen in der Regel bei den Herausgebern. Die auf der Plattform e-periodica veröffentlichten Dokumente stehen für nicht-kommerzielle Zwecke in Lehre und Forschung sowie für die private Nutzung frei zur Verfügung. Einzelne Dateien oder Ausdrucke aus diesem Angebot können zusammen mit diesen Nutzungsbedingungen und den korrekten Herkunftsbezeichnungen weitergegeben werden. Das Veröffentlichen von Bildern in Print- und Online-Publikationen ist nur mit vorheriger Genehmigung der Rechteinhaber erlaubt. Die systematische Speicherung von Teilen des elektronischen Angebots auf anderen Servern bedarf ebenfalls des schriftlichen Einverständnisses der Rechteinhaber.

Haftungsausschluss

Alle Angaben erfolgen ohne Gewähr für Vollständigkeit oder Richtigkeit. Es wird keine Haftung übernommen für Schäden durch die Verwendung von Informationen aus diesem Online-Angebot oder durch das Fehlen von Informationen. Dies gilt auch für Inhalte Dritter, die über dieses Angebot zugänglich sind.

Schnittmuster-Modelle

Nutria

Fuchs

Indisch Lamm

Wianet

Seal Pelz

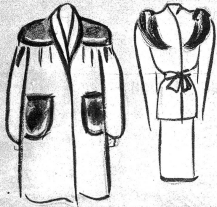
ALS WÄRMESPENDER
UND ALS GARNITUR



1100. Loser Mantel mit Nutria-Besatz und Stickeret im Rücken
1107/1101. Aparter Wintertailleure mit Pelzbesatz

Wie nehme ich
Mass?

1. Oberweite
2. Taillenweite
3. Hüftenweite
4. Rückenbreite
5. Ärmellänge
6. Tailllänge
7. Ganze Länge (von der Achsel gemessen)
8. Rückenlänge
9. Jupelänge



Bestellschein für ein Schnittmuster
 Senden Sie mir ein Schnittmuster zu folgender Abbildung
 Des Betrag für das Schnittmuster füge ich in Briefmarken bei ersuche ich durch Nachnahme zu erheben
 Nichtgewünschtes streichen

Heft Nr. Modell Nr. Grösse Nr.
 Name:
 Adresse:

Schnittmuster können zum Preise von Fr. 1.50 durch unsern Verlag bezogen werden. Sie sind in den Grössen 40, 42, 44 und 46 erhältlich

1102. Jugendlicher Mantel mit nur wenig Pelzbesatz. Schön ist der Aermel, der mit der Passe in einer Linie verläuft
 1103. Origineller Mantel in Raglanschnitt, mit schmalem Pelzstreifen garniert

1104. Winter-Tailleure und dazu passender Muff mit Seal garniert
 1105. Der Mantel für alle Tage mit Manschetten und Taschen aus Kamin rasé