

**Zeitschrift:** Die Berner Woche  
**Band:** 35 (1945)  
**Heft:** 46  
  
**Rubrik:** Mode

### **Nutzungsbedingungen**

Die ETH-Bibliothek ist die Anbieterin der digitalisierten Zeitschriften. Sie besitzt keine Urheberrechte an den Zeitschriften und ist nicht verantwortlich für deren Inhalte. Die Rechte liegen in der Regel bei den Herausgebern beziehungsweise den externen Rechteinhabern. [Siehe Rechtliche Hinweise.](#)

### **Conditions d'utilisation**

L'ETH Library est le fournisseur des revues numérisées. Elle ne détient aucun droit d'auteur sur les revues et n'est pas responsable de leur contenu. En règle générale, les droits sont détenus par les éditeurs ou les détenteurs de droits externes. [Voir Informations légales.](#)

### **Terms of use**

The ETH Library is the provider of the digitised journals. It does not own any copyrights to the journals and is not responsible for their content. The rights usually lie with the publishers or the external rights holders. [See Legal notice.](#)

**Download PDF:** 13.10.2024

**ETH-Bibliothek Zürich, E-Periodica, <https://www.e-periodica.ch>**

**IM HAUS  
UND  
BEI DER ARBEIT**

**Gratis-Schnittmuster-Modelle**

*Bestellschein für ein Gratis-Schnittmuster*  
 Senden Sie mir ein Gratis-Schnittmuster zu folgender Abbildung: (20 Rp. in Briefmarken liegen bei)

Heft Nr. .... Modell Nr. ....  
 Grösse Nr. ....

Name: .....

Adresse: .....

Jede Abonnentin hat das Recht auf ein Gratis-Schnittmuster von dieser Seite, das sie jetzt oder bis spätestens 15. Dezember 1945 beziehen kann.  
 Jeder Bestellung sind 20 Rp. in Briefmarken beizufügen.



1277

1278



1277. Hochgeschlossene Berufsschürze mit zwei Taschen und Rückenverschluss

1278. Vorteilhafte Berufsschürze mit günstigem Schnitt für starke Figuren. Als Garnitur wird andersfarbiger Stoff verwendet

1279. Die praktische Hausschürze in gut sitzender Form



1279



1280

1281

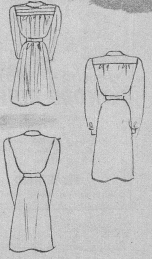
1280. Die Arbeitsschürze aus gestreiftem Stoff, vorne durchgehend geknöpft, mit grossen, bequemen Taschen

1281. Einfaches Hauskleid mit Steppgarnitur am Vorderteil

1282. Die beliebte Berufsschürze mit 4 Taschen, vorne ganz durchgeknapft



1282



- Wie nehme ich Mass?
1. Oberweite
  2. Taillenweite
  3. Hüftenweite
  4. Rückenbreite
  5. Ärmellänge
  6. Tailllänge
  7. Ganze Länge (von der Achsel gemessen)
  8. Rückenlänge
  9. Jupellänge