

Humor ; Rätsel ; Schach

Objektyp: **Group**

Zeitschrift: **Die Berner Woche**

Band (Jahr): **36 (1946)**

Heft 52

PDF erstellt am: **12.07.2024**

Nutzungsbedingungen

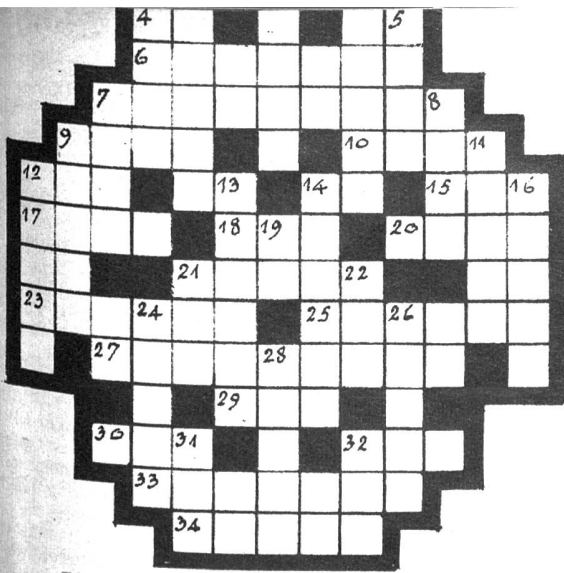
Die ETH-Bibliothek ist Anbieterin der digitalisierten Zeitschriften. Sie besitzt keine Urheberrechte an den Inhalten der Zeitschriften. Die Rechte liegen in der Regel bei den Herausgebern.

Die auf der Plattform e-periodica veröffentlichten Dokumente stehen für nicht-kommerzielle Zwecke in Lehre und Forschung sowie für die private Nutzung frei zur Verfügung. Einzelne Dateien oder Ausdrucke aus diesem Angebot können zusammen mit diesen Nutzungsbedingungen und den korrekten Herkunftsbezeichnungen weitergegeben werden.

Das Veröffentlichen von Bildern in Print- und Online-Publikationen ist nur mit vorheriger Genehmigung der Rechteinhaber erlaubt. Die systematische Speicherung von Teilen des elektronischen Angebots auf anderen Servern bedarf ebenfalls des schriftlichen Einverständnisses der Rechteinhaber.

Haftungsausschluss

Alle Angaben erfolgen ohne Gewähr für Vollständigkeit oder Richtigkeit. Es wird keine Haftung übernommen für Schäden durch die Verwendung von Informationen aus diesem Online-Angebot oder durch das Fehlen von Informationen. Dies gilt auch für Inhalte Dritter, die über dieses Angebot zugänglich sind.



Neujahrskreuzworträtsel

Waagrecht: 1) Kampfplatz. 6) Bergwerksangestellter. 7) Siehe Anmerkung. 9) Chemisches Element (ch ist ein Buchstabe). 10) Titelgestalt eines Dramas von Shakespeare. 12) Fremdländische Bezeichnung einer Kinderbetreuerin (i=j). 15) Internationaler Hilferuf. 17) Tierleichen. 18) Anschrift bei Adressen. 20) Bewohner einer baltischen Rezersee. 21) Name eines Schweizersees. 23) Schweizerkanton. 25) Exotische Schlinggewächse. 27) Siehe Anmerkung. 29) Gattin des nordischen Meer-gottes Aegir. 30) Artikel. 32) Englische Zahl. 33) Ueber einer Sache stehend. 34) Kleines Maschinenelement.

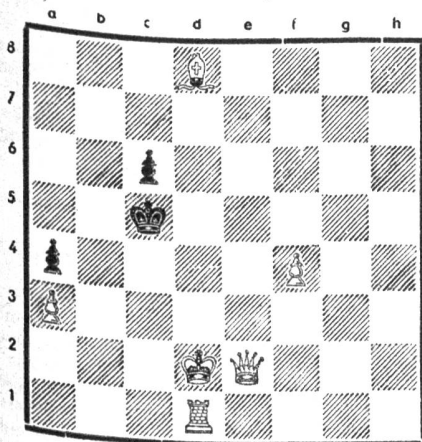
Senkrecht: 2) Männernamen. 3) Flächenräume. 4) Europäische Hauptstadt. 5) Französisch: ungekocht (von croire, weiblich). 7) Trinkgefäß. 8) Flüssigkeitsbehälter. 9) Italienisch: klar (ch ist ein Buchstabe; i=j). 11) Eine Abteilung Leute. 12) Hauptstadt von 23, waagrecht. 13) Abgabe. 14) Russischer Staatsmann (i=j). 16) Fluss in Frankreich. 19) Siehe Anmerkung. 21) Wärmegrad. 22) Mit gara, berühmter Wasserfall. 24) Höchstbegabter, intelligenter Mensch. 26) Verfahren. 28) Himalajaland. 31) Piz im Kanton Graubünden. 32) Getränk.

Anmerkung: Nr. 7, waagrecht, 19, senkrecht und 27, waagrecht, ergeben einen zeitgemässen Wunsch.

Auflösung des Weihnachtskreuzworträtsels:
Waagrecht: 2) ARA. 4) AROMA. 6) ATHEN. 7) AR. 8) TU. 9) PALETOT. 11) ULMEN. 13) EID. 14) OUR. 15) FRA. 17) BLITZEN. 18) ER. 20) IDEEN. 23) NIL. 24 a) ADE. 25) FEIERTAGE. 30) ANTENNE. 31) BASEL.

Senkrecht: 1) FROHGEMUTE. 2) ART. 3) AME. 4) AARAU. 5) ANTON. 9 a) LLOYD. 9 b) TERZE. 10) SI. 12) ER. 13) EDEN. 16) ARIE. 19) RIF. 20 a) ODE. 24) LEA. 24 a) AGE. 26) IN. 27) ET. 28) REIS. 29) AN.

SCHACH (Aufgabe Nr. 7)



Matt in 2 Zügen

Lösungen an Dr. H. Joss, Bern, Brunnmattstrasse 72.

Lösung zu Nr. 6: De1—a5.

Richtig gelöst von: Dr. H. Masshard, F. Sommer, Bern.

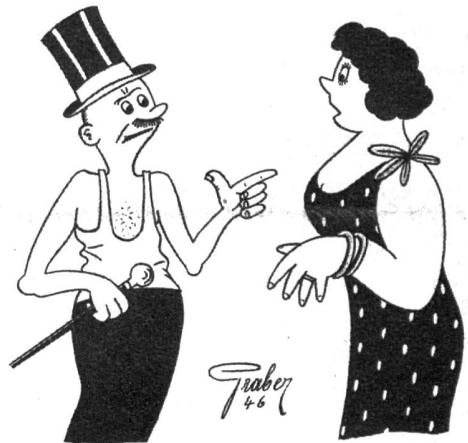
(Bei der nebenlöslichen Aufgabe Nr. 5 entdeckte F. Sommer noch die weitere versteckte Lösung Tf5—d5);

B. Gutmans, Aarberg; Friedrich Ochsner, Bern.

Der Schachklub Bern hat sein Klublokal nach dem Breitenrain, Restaurant Militärgarten, verlegt. Der freie Schachverkehr im Café Bristol wird Montag, Dienstag, Mittwoch und Freitag aufrecht erhalten.



Heimkehr von der Silvesterfeier



«Wenn du so gehst, so gehe ich so!»



Auf dem Polizeiposten

«Man hat mir die Briefftasche geklaut.» — «Wie sah sie denn aus?» — «Schlank und blond!»