

# Tafeln

Autor(en): **[s.n.]**

Objektyp: **Appendix**

Zeitschrift: **Basler Zeitschrift für Geschichte und Altertumskunde**

Band (Jahr): **1 (1902)**

PDF erstellt am: **30.06.2024**

## **Nutzungsbedingungen**

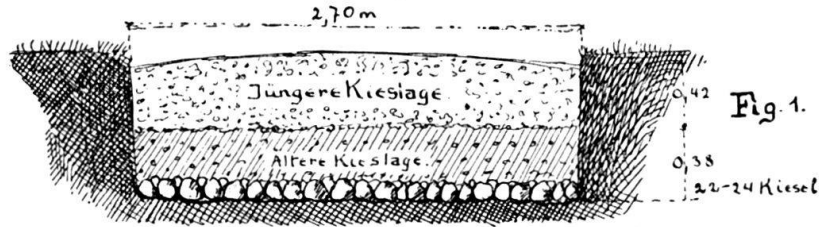
Die ETH-Bibliothek ist Anbieterin der digitalisierten Zeitschriften. Sie besitzt keine Urheberrechte an den Inhalten der Zeitschriften. Die Rechte liegen in der Regel bei den Herausgebern.

Die auf der Plattform e-periodica veröffentlichten Dokumente stehen für nicht-kommerzielle Zwecke in Lehre und Forschung sowie für die private Nutzung frei zur Verfügung. Einzelne Dateien oder Ausdrucke aus diesem Angebot können zusammen mit diesen Nutzungsbedingungen und den korrekten Herkunftsbezeichnungen weitergegeben werden.

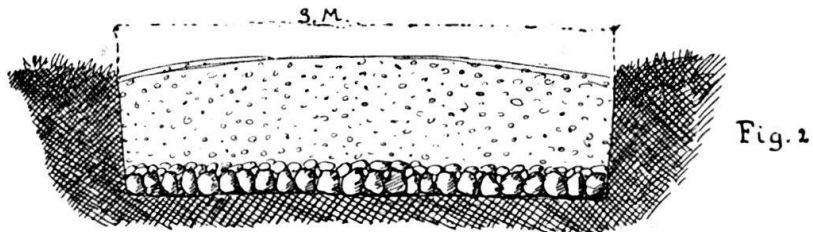
Das Veröffentlichen von Bildern in Print- und Online-Publikationen ist nur mit vorheriger Genehmigung der Rechteinhaber erlaubt. Die systematische Speicherung von Teilen des elektronischen Angebots auf anderen Servern bedarf ebenfalls des schriftlichen Einverständnisses der Rechteinhaber.

## **Haftungsausschluss**

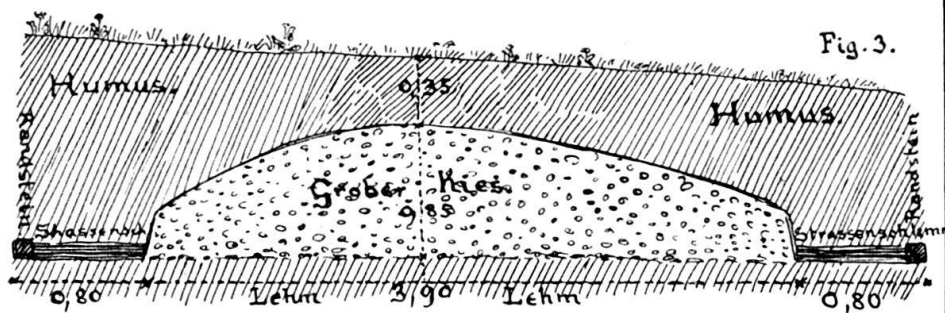
Alle Angaben erfolgen ohne Gewähr für Vollständigkeit oder Richtigkeit. Es wird keine Haftung übernommen für Schäden durch die Verwendung von Informationen aus diesem Online-Angebot oder durch das Fehlen von Informationen. Dies gilt auch für Inhalte Dritter, die über dieses Angebot zugänglich sind.



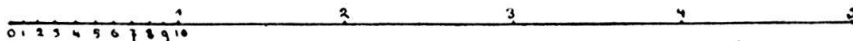
Römerstrasse zwischen Aventicum und Petinesca.  
 Nach Bavier, 'Die Strassen der Schwetz' t.I. (Ferd. Keller)



Römerstrasse am Eingang der Klus bei Oensingen  
 Nach Eggenschwiler: 'Geschichtliches über Batsfhal' S. 35

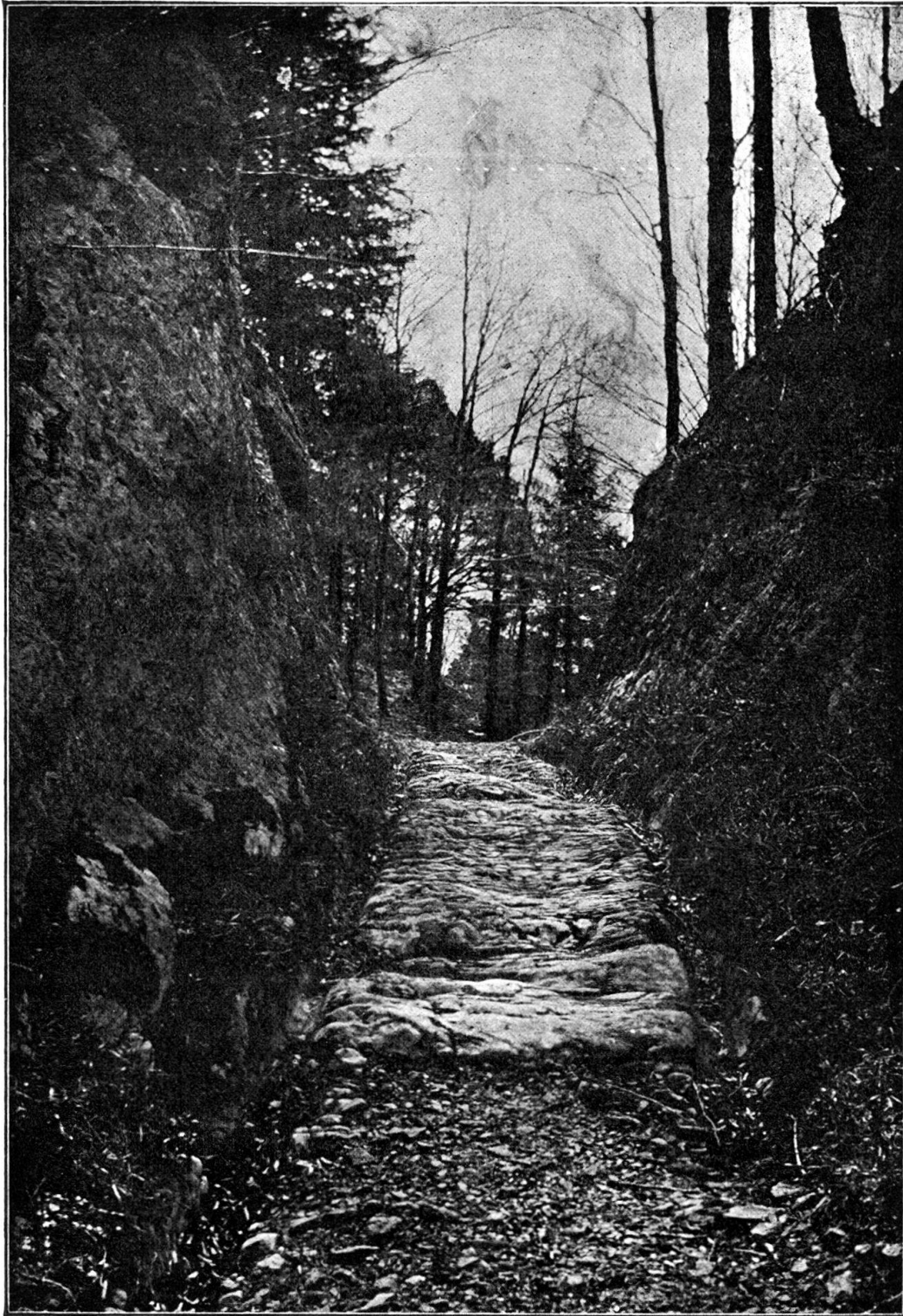


Römerstrasse beim Neuhof (Bubendorfer Bad) Apr. 1898.  
 Ansicht von Norden



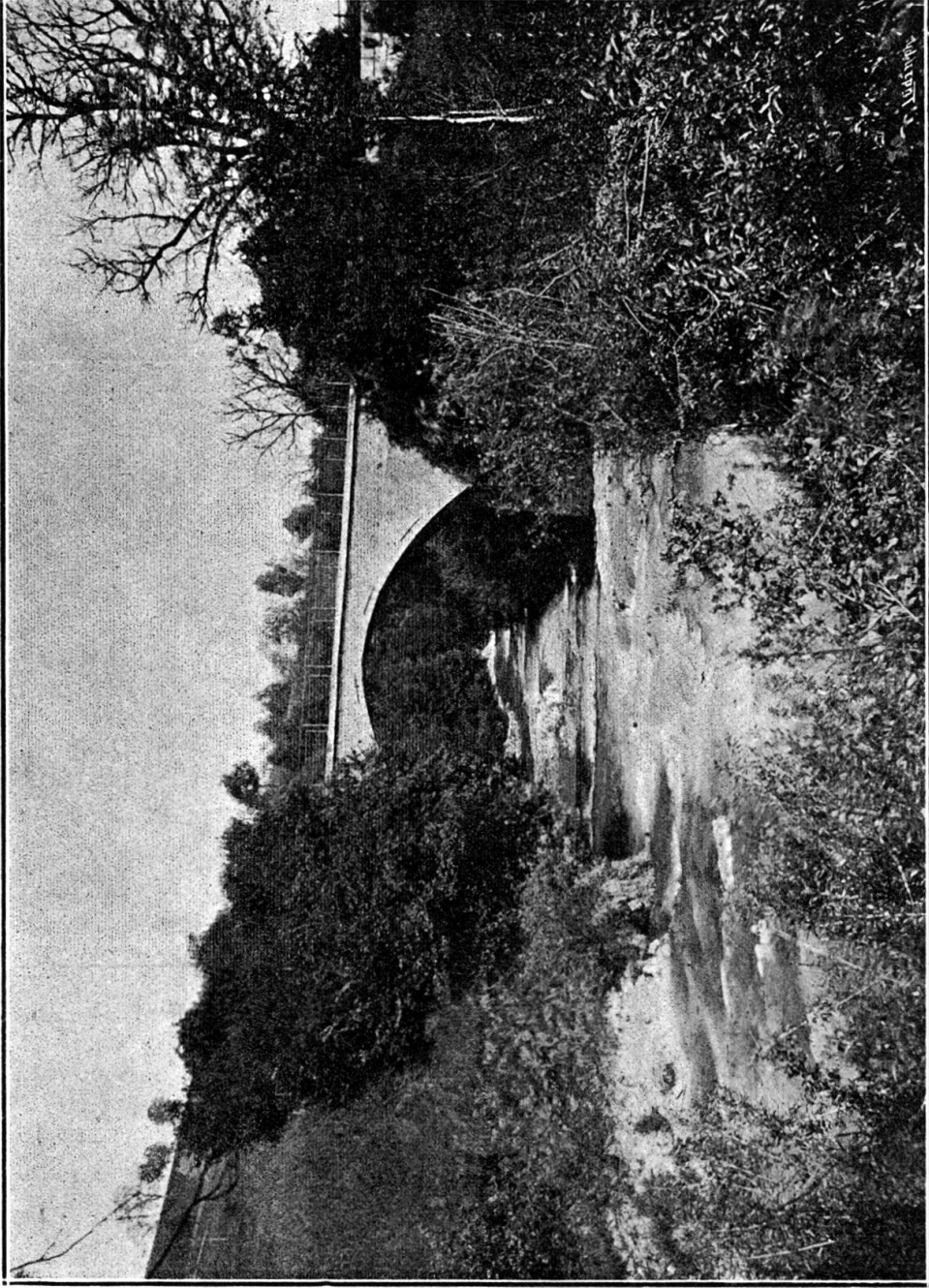
TAFEL I.

Durchschnitt römischer Strassenkörper.



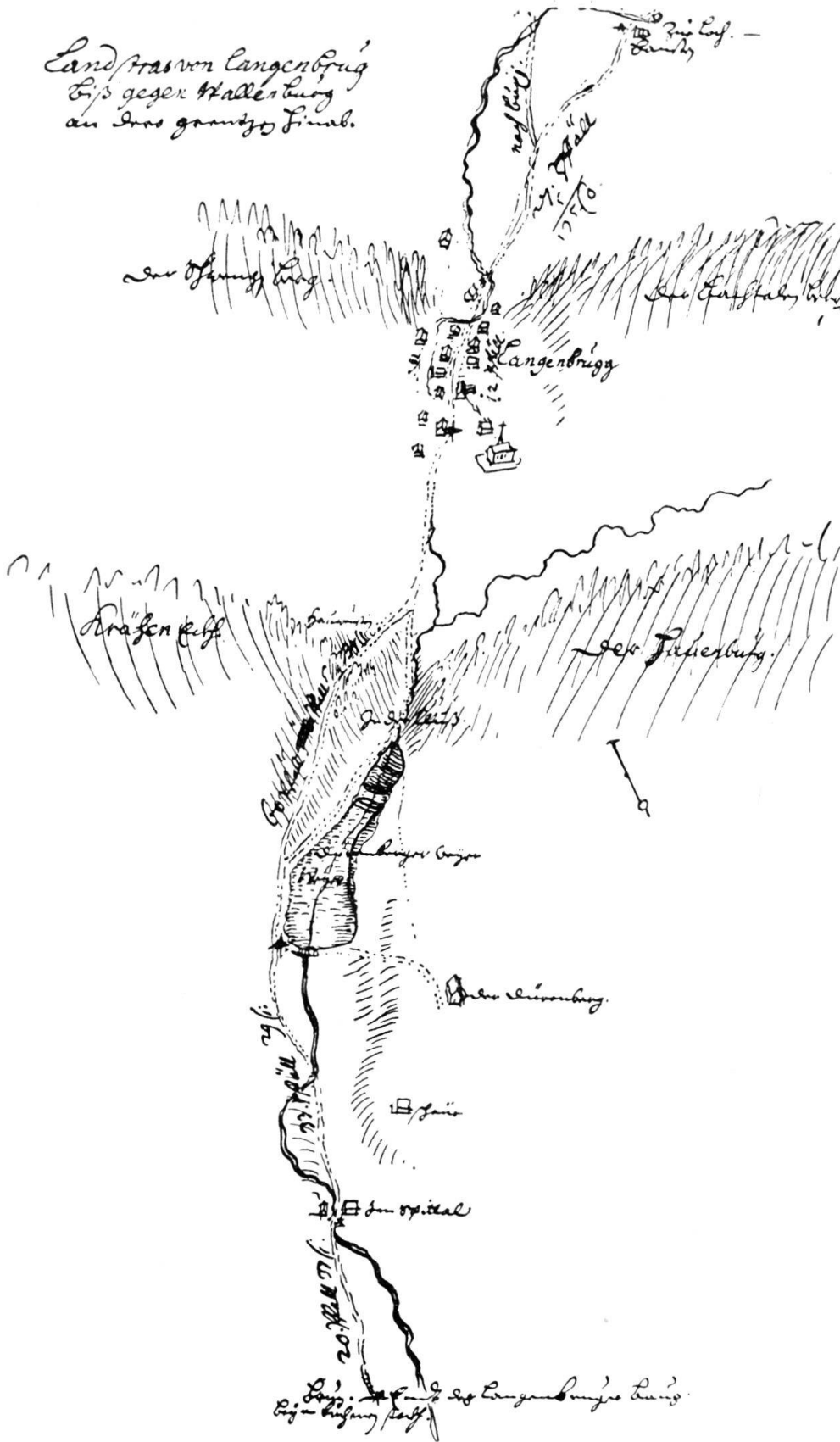
**TAFEL II.**

**Felseinschnitt und Römerstrasse bei Langenbruck.**



**TAFEL III.**

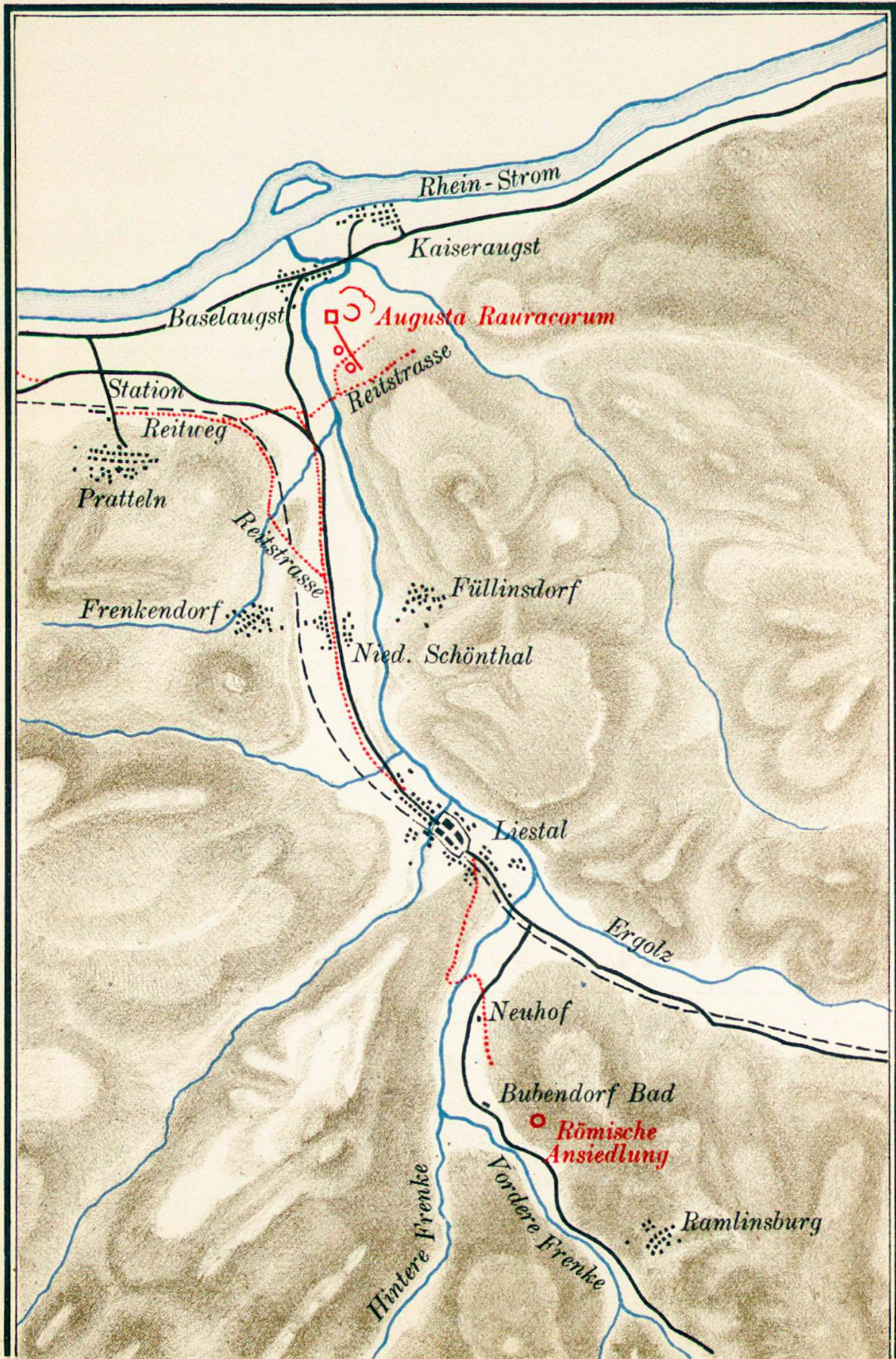
**Steinbrücklein zwischen Liestal und Bubendorf.**

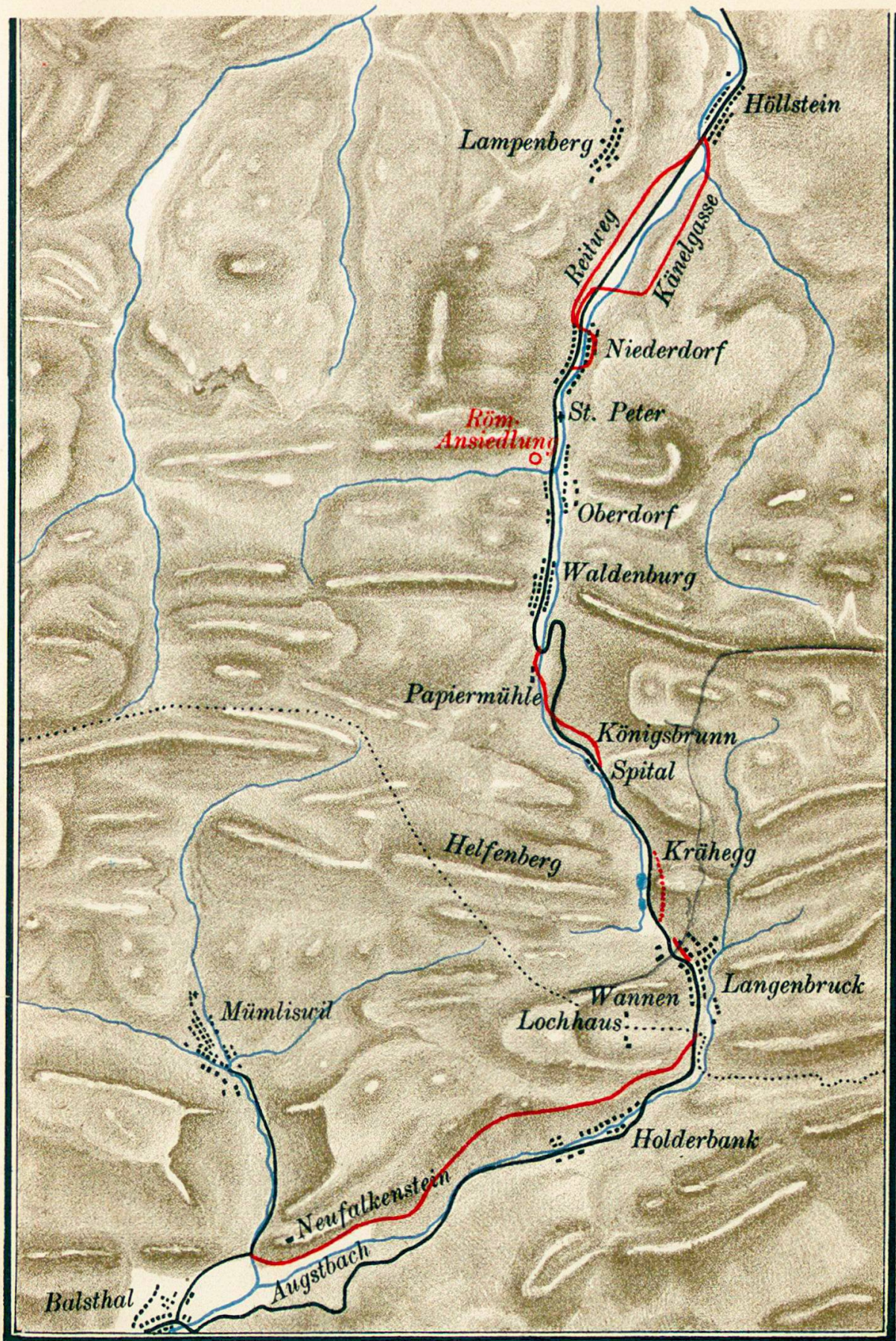


TAFEL IV.

Skizze des Geometers G. F. Meyer 1679.

- Eisenbahn
- jetzige Strassen
- ..... Kantonsgrenze
- alte Strassen
- ..... römische Strassen





**BLATT V.**

*Karte der Hauensteinpassage von Liestal bis Balsthal.*