

# Abbildungen

Autor(en): **[s.n.]**

Objektyp: **Appendix**

Zeitschrift: **Basler Zeitschrift für Geschichte und Altertumskunde**

Band (Jahr): **68 (1968)**

PDF erstellt am: **15.08.2024**

## **Nutzungsbedingungen**

Die ETH-Bibliothek ist Anbieterin der digitalisierten Zeitschriften. Sie besitzt keine Urheberrechte an den Inhalten der Zeitschriften. Die Rechte liegen in der Regel bei den Herausgebern.

Die auf der Plattform e-periodica veröffentlichten Dokumente stehen für nicht-kommerzielle Zwecke in Lehre und Forschung sowie für die private Nutzung frei zur Verfügung. Einzelne Dateien oder Ausdrucke aus diesem Angebot können zusammen mit diesen Nutzungsbedingungen und den korrekten Herkunftsbezeichnungen weitergegeben werden.

Das Veröffentlichen von Bildern in Print- und Online-Publikationen ist nur mit vorheriger Genehmigung der Rechteinhaber erlaubt. Die systematische Speicherung von Teilen des elektronischen Angebots auf anderen Servern bedarf ebenfalls des schriftlichen Einverständnisses der Rechteinhaber.

## **Haftungsausschluss**

Alle Angaben erfolgen ohne Gewähr für Vollständigkeit oder Richtigkeit. Es wird keine Haftung übernommen für Schäden durch die Verwendung von Informationen aus diesem Online-Angebot oder durch das Fehlen von Informationen. Dies gilt auch für Inhalte Dritter, die über dieses Angebot zugänglich sind.



*Abb. 15. Verkündigungengel. Zürich, Kunsthaus.*



*Abb. 16. Anbetung der Könige. Zürich, Kunsthaus. Rückseite von Abb. 15.*



*Abb. 17. St. Georg. Basel, Öffentliche Kunstsammlung.*





*Abb. 18. Beweinung Christi. Basel, Öffentliche Kunstsammlung. Rückseite von Abb. 17.*

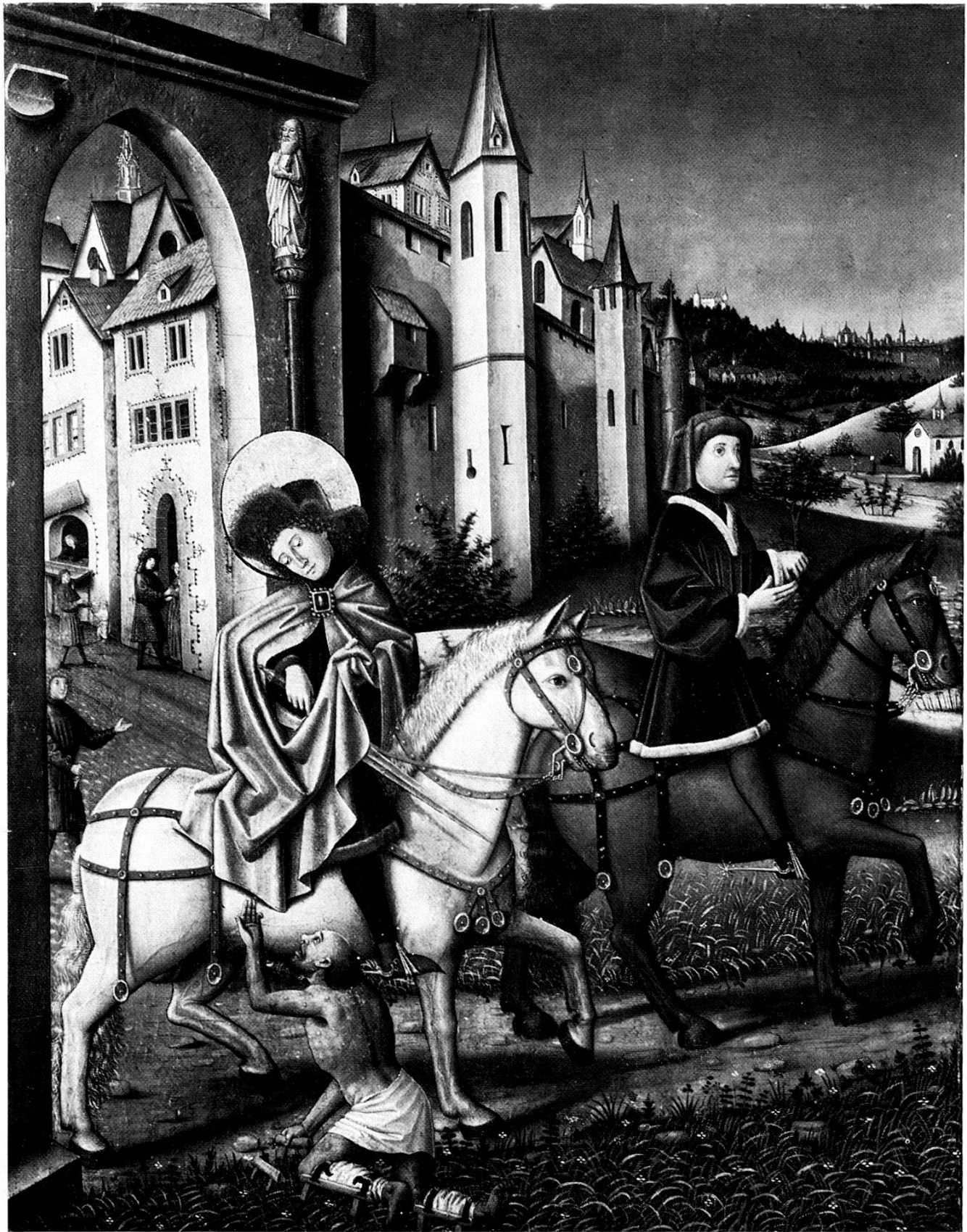


Abb. 19. St. Martin. Basel, Öffentliche Kunstsammlung.



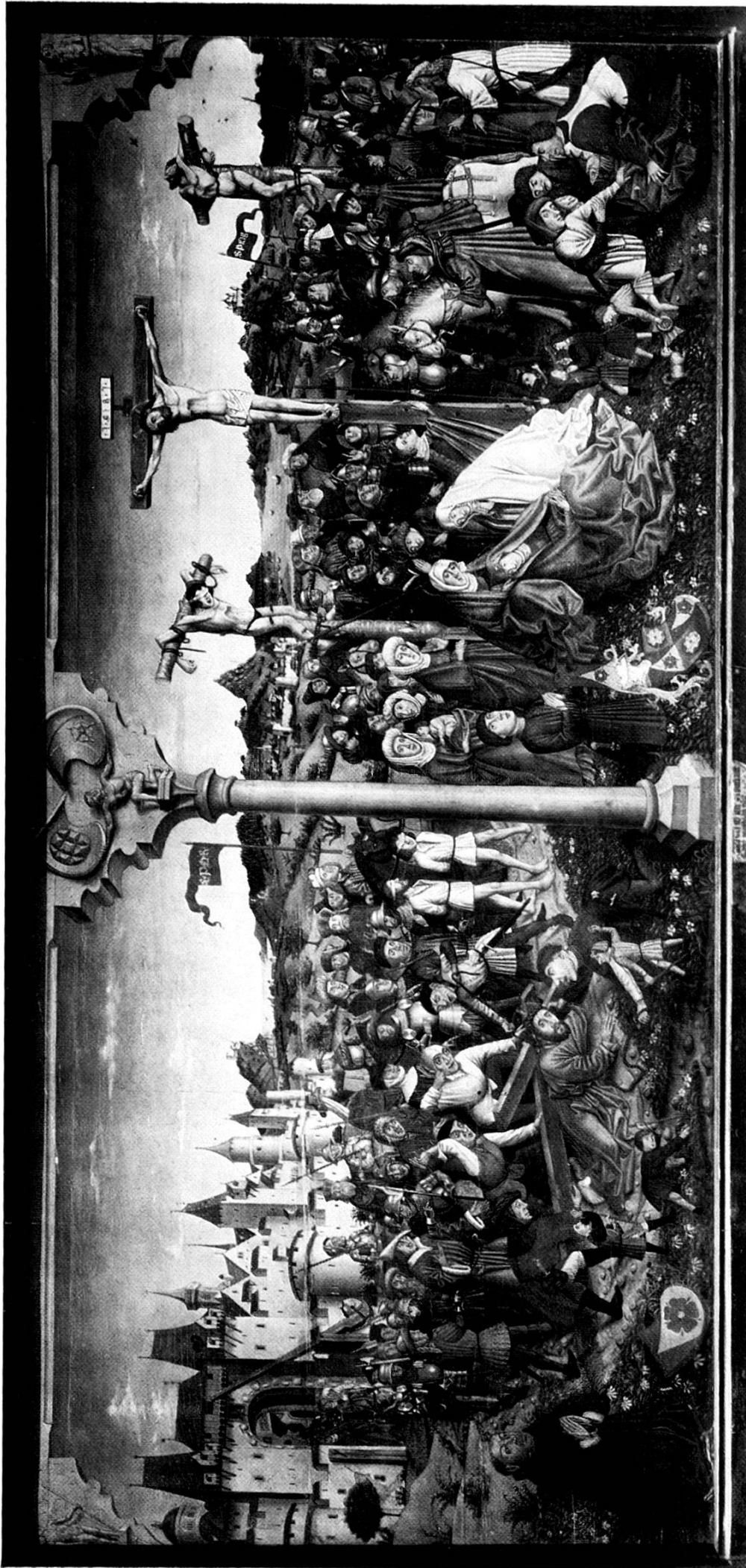


Abb. 20. Jünteler-Epitaph (Zustand vor dem Brand). Schaffhausen, Museum Allerheiligen.

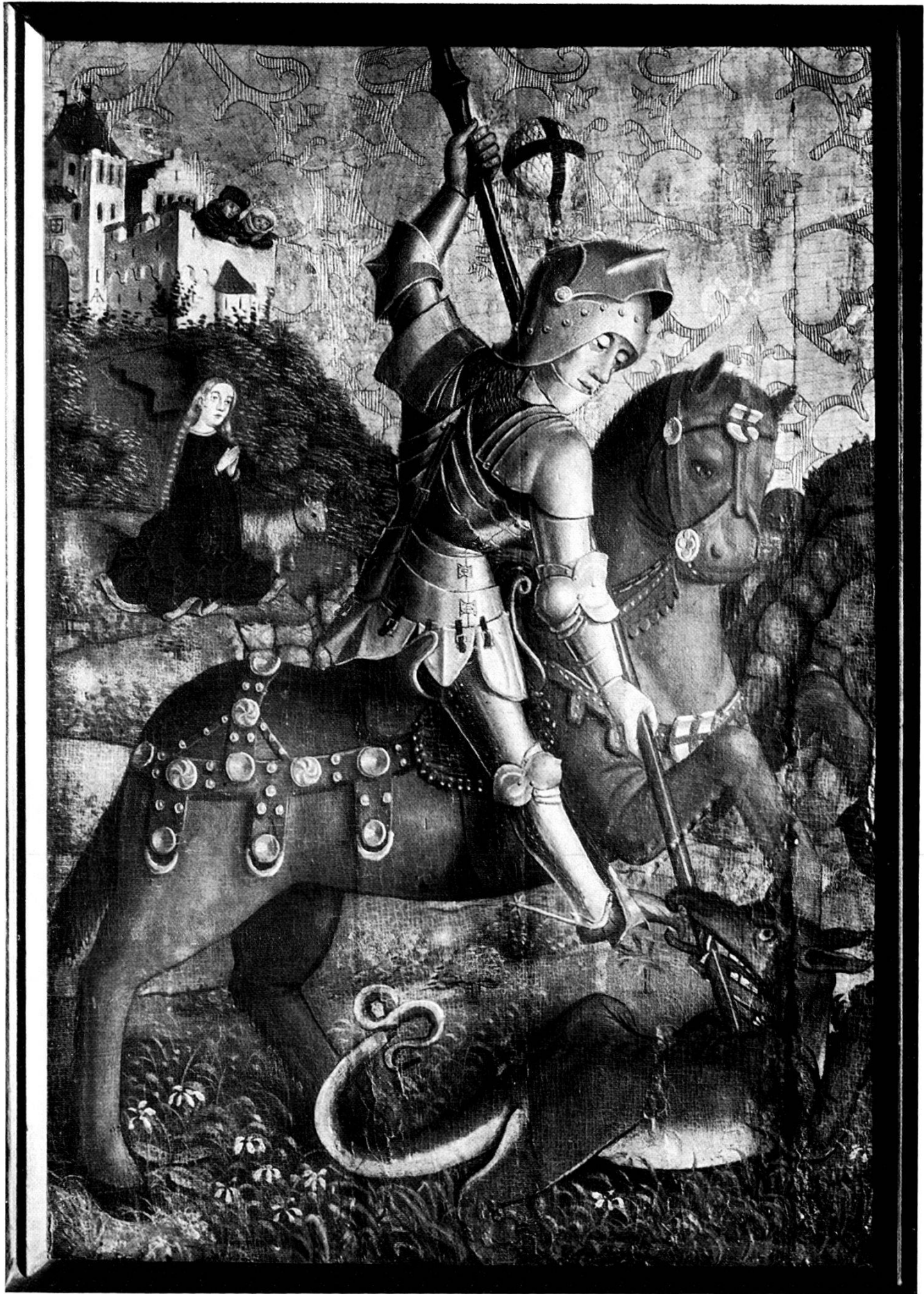
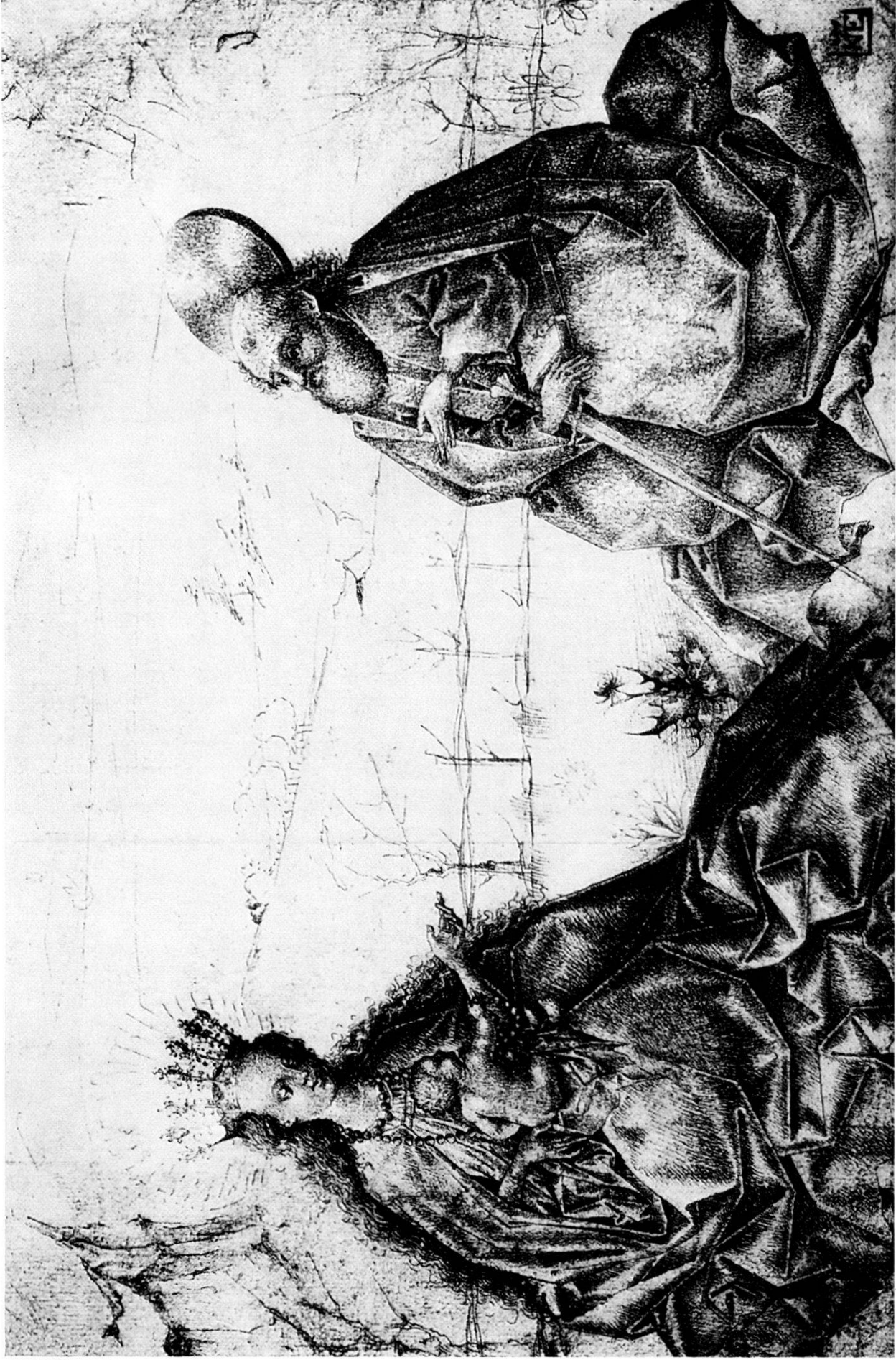


Abb. 21. Hl. Georg, Zürich, Landesmuseum.





*Abb. 22. St. Christophorus. Berlin, Gemäldegalerie Dablen.*



*Abb. 23. Maria mit Kind und bl. Paulus. Budapest, Museum der Schönen Künste.*





*Abb. 24. Großbasler Totentanz: Kopf des Herolds  
(Zustand nach der Restaurierung). Basel, Historisches Museum.*



*Abb. 25. Großbasler Totentanz: Fragment des Jünglings  
(Zustand nach der ersten Übermalung). Basel, Historisches Museum.*





*Abb. 26. Mann am Opferstock. Basel, Kupferstichkabinett.*

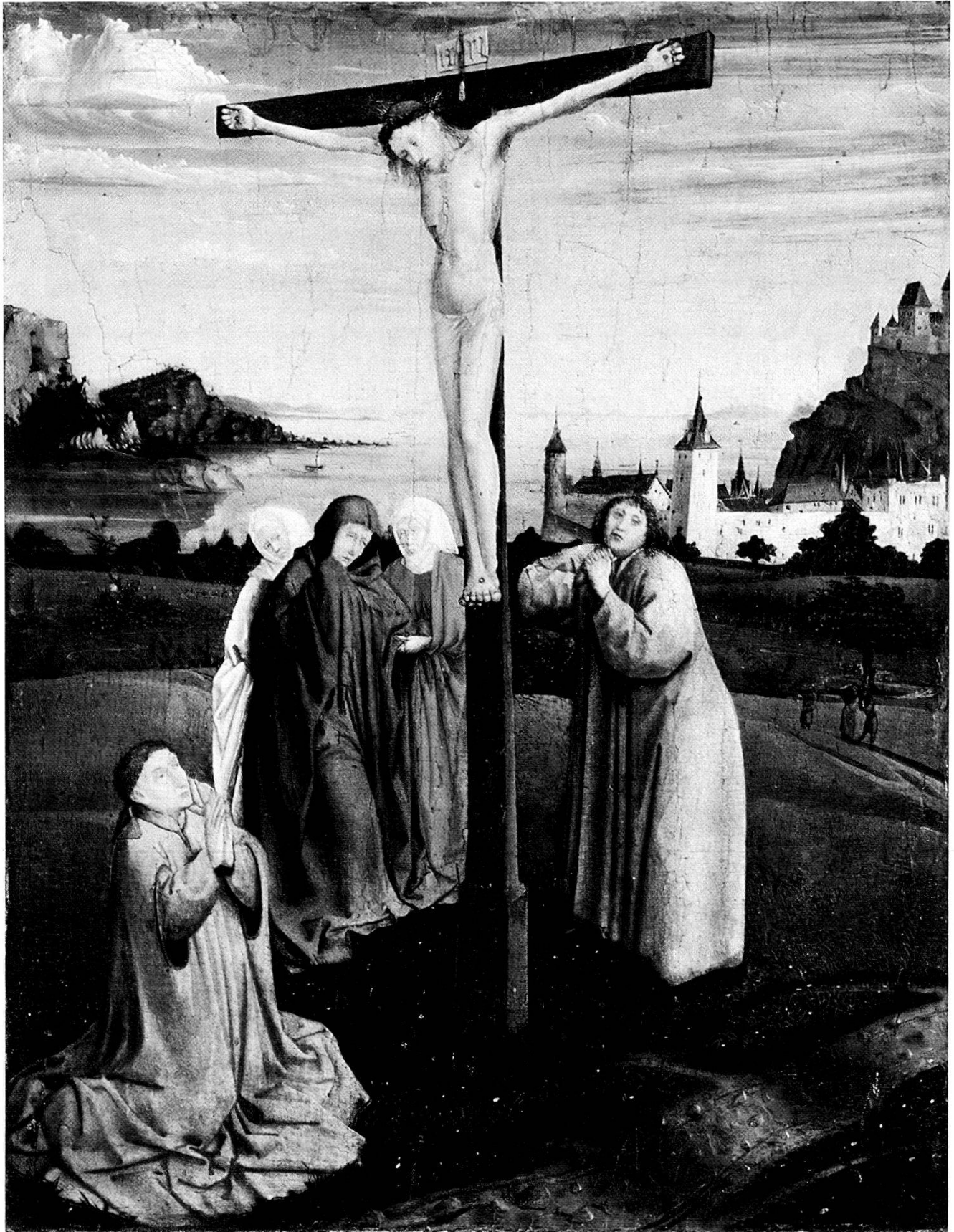


*Abb. 27. Kopf der Maria aus der «Marienkrönung».  
Kaiseraugst, christkatholische Kirche, südliche Chorwand.*



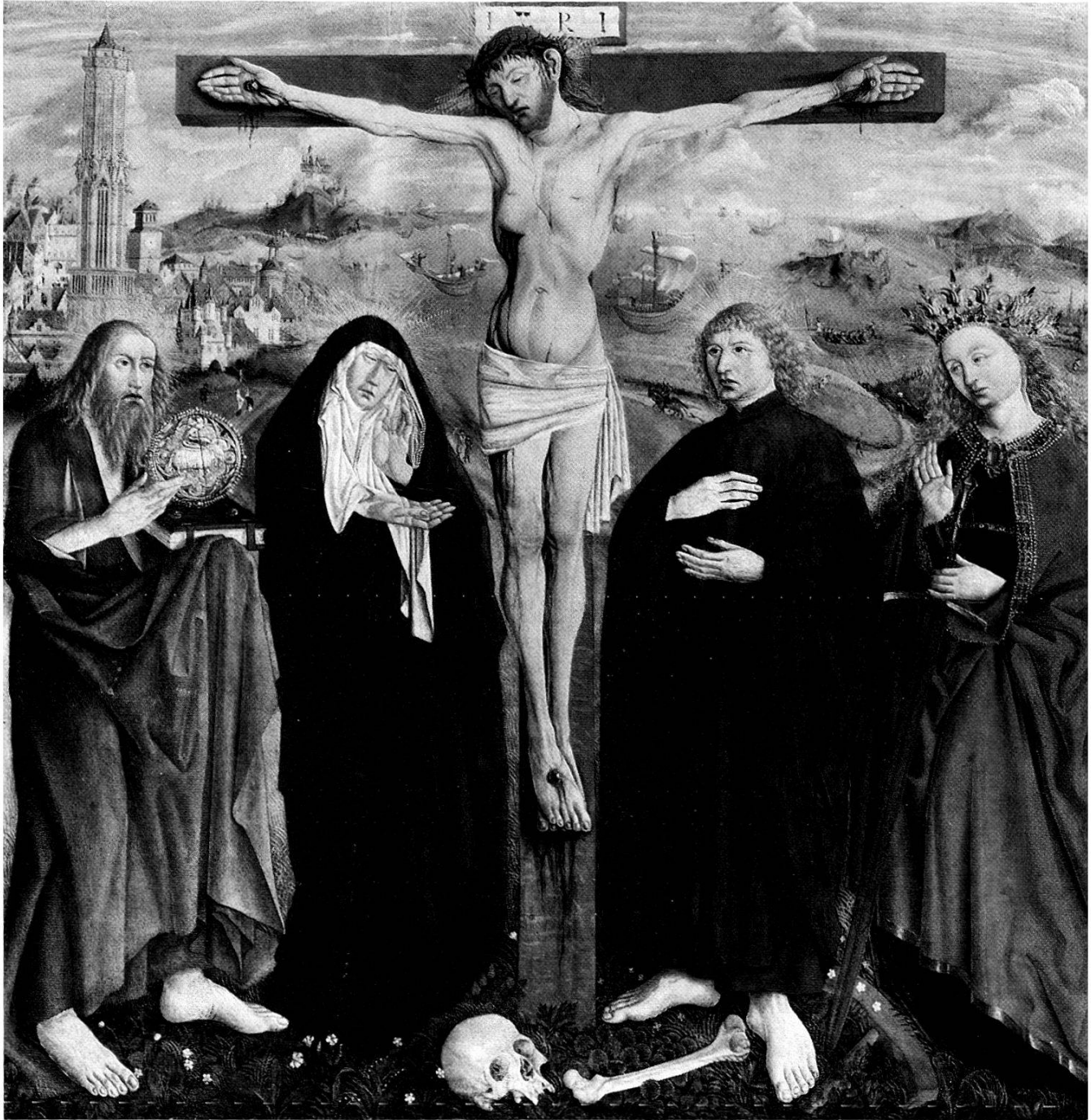
*Abb. 28. Mannalese. Tülingen, evangelische Kirche, Chor.*





*Abb. 29. Kreuzigung. Berlin, Gemäldegalerie Dablem.*





*Abb. 30. Kreuzigung. Feldbacher Altar: Mittelbild. Frauenfeld,  
Museum des Kantons Thurgau.*



Abb. 31. Der hl. Paulus und der hl. Antonius. Basel, Öffentliche Kunstsammlung.