

Objekttyp: **FrontMatter**

Zeitschrift: **Beiträge zur Heimatkunde / Verein für Heimatkunde des
Sensebezirkes und der benachbarten interessierten Landschaften**

Band (Jahr): **43 (1973)**

PDF erstellt am: **27.09.2024**

Nutzungsbedingungen

Die ETH-Bibliothek ist Anbieterin der digitalisierten Zeitschriften. Sie besitzt keine Urheberrechte an den Inhalten der Zeitschriften. Die Rechte liegen in der Regel bei den Herausgebern.

Die auf der Plattform e-periodica veröffentlichten Dokumente stehen für nicht-kommerzielle Zwecke in Lehre und Forschung sowie für die private Nutzung frei zur Verfügung. Einzelne Dateien oder Ausdrücke aus diesem Angebot können zusammen mit diesen Nutzungsbedingungen und den korrekten Herkunftsbezeichnungen weitergegeben werden.

Das Veröffentlichen von Bildern in Print- und Online-Publikationen ist nur mit vorheriger Genehmigung der Rechteinhaber erlaubt. Die systematische Speicherung von Teilen des elektronischen Angebots auf anderen Servern bedarf ebenfalls des schriftlichen Einverständnisses der Rechteinhaber.

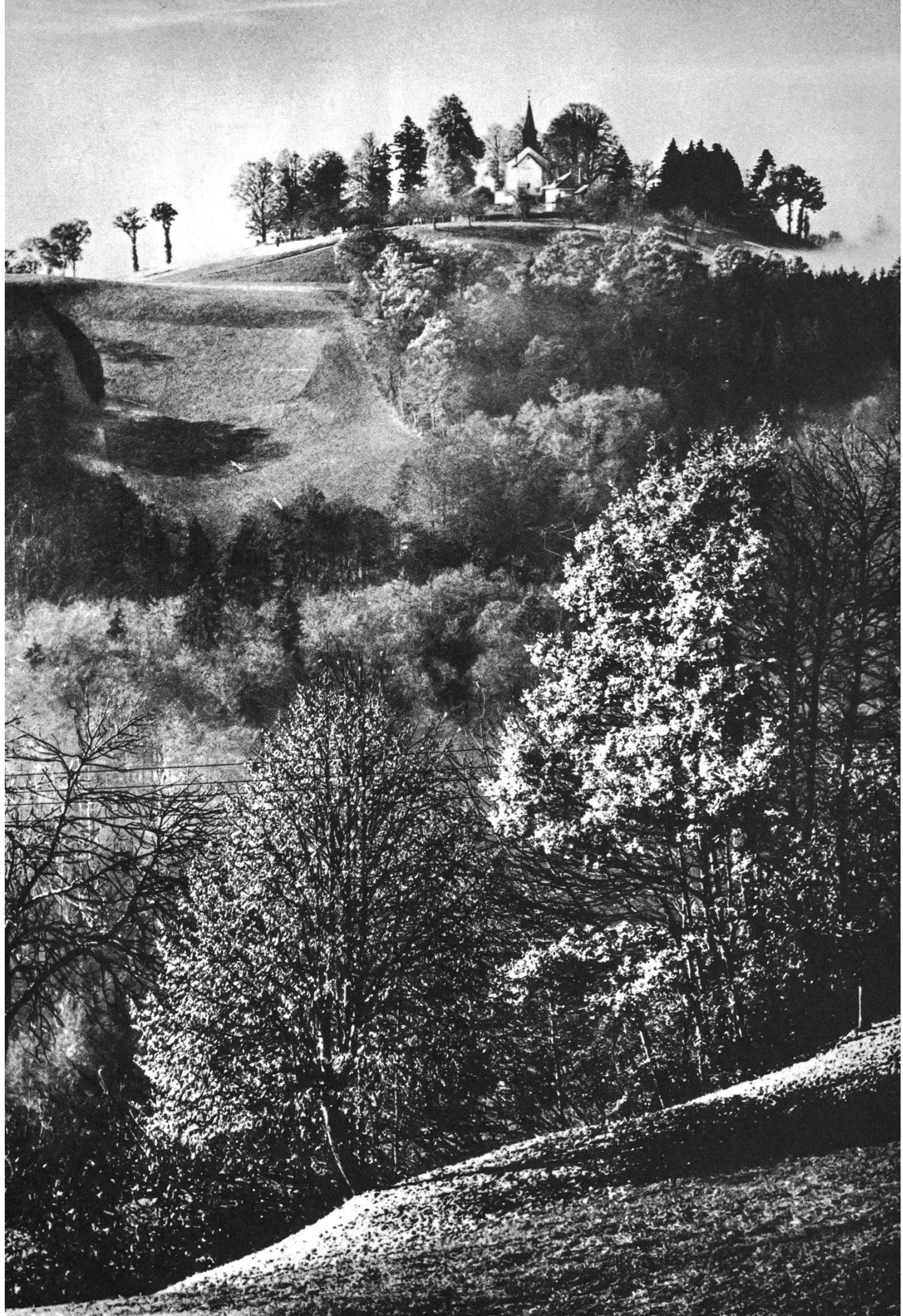
Haftungsausschluss

Alle Angaben erfolgen ohne Gewähr für Vollständigkeit oder Richtigkeit. Es wird keine Haftung übernommen für Schäden durch die Verwendung von Informationen aus diesem Online-Angebot oder durch das Fehlen von Informationen. Dies gilt auch für Inhalte Dritter, die über dieses Angebot zugänglich sind.

sensler
heimat
museum
tafers

Patronatskomitee

Herr Dr. Max Aebischer, Staatsrat, Freiburg
Herr Dr. Arnold Waeber, Staatsrat, Tafers
Mgr. Prof. Dr. Othmar Perler, Tafers
Herr Eugen Aebischer, Oberamtmann, Tafers
Herr Marcel Boschung, Fabrikant, Ried, Schmitten
Herr Dr. med. Peter Boschung, Arzt, Flamatt
Herr Bruno Fasel, Chefredaktor, Düdingen
Herr Armand Grandjean, Fabrikant, Düdingen
Herr Dr. Franz Hayoz, Nationalrat, Giffers
Herr Josef Jungo, Präsident des Vereins
für Heimatkunde, Freiburg
Herr Felix Marro, Präsident des Gewerbevereins
des Sensebezirks, St. Ursen
Herr Georg Tesch, Industrieller, Schmitten
Herr Alfons Roggo, alt Ständerat, Freiburg
Herr Prof. Dr. Alfred A. Schmid, Präsident der Eidgenössischen
Kommission für Denkmalpflege, Freiburg
Herr Anton Seewer, Präsident der Ammännervereinigung
des Sensebezirks, Plasselb



Museumskommission

Präsident: Herr Josef Jungo, Präsident des Vereins
für Heimatkunde, Freiburg

Vize-Präsident: Herr Josef Küttel, Pfarreipräsident, Tafers
Fräulein Dr. Yvonne Lehnherr, Museum für Kunst
und Geschichte, Freiburg

Herr Eugen Aebischer, Oberamtmann, Tafers

Herr Oswald Aebischer, Architekt, Tafers

Herr Robert Carrel, Verwalter, Tafers

Herr Peter J. Dietrich, lic. rer. pol., Tafers

Herr Max Jeckelmann, Direktor, Düdingen

Herr Felix Marro, Präsident des Gewerbevereins
des Sensebezirks, St. Ursen

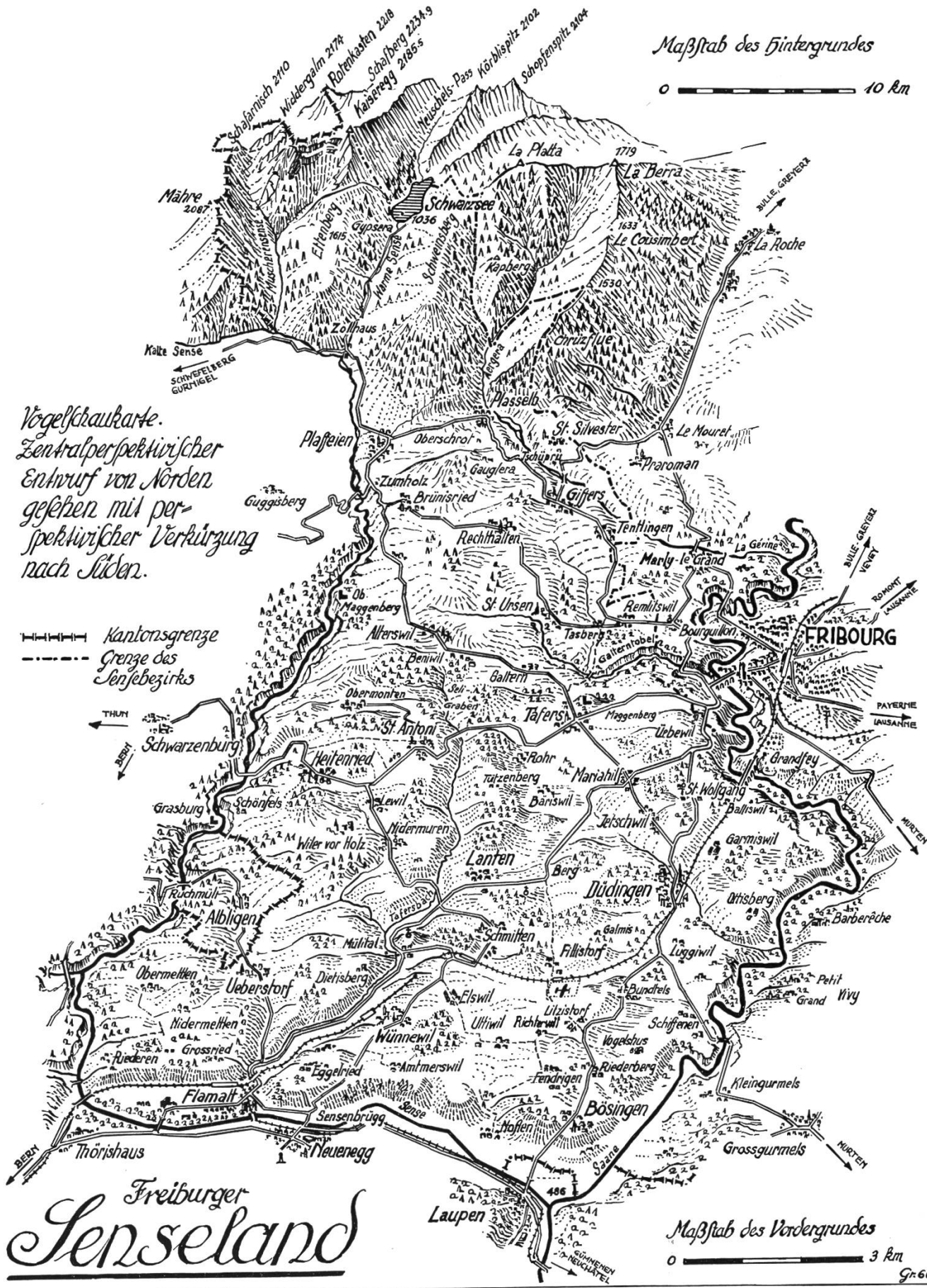
Herr Viktor Schwaller, Ammann, Tafers

Maßstab des Hintergrundes

0 10 km

Vogelshaukarte.
Zentralperspektivischer
Entwurf von Norden
gelesen mit per-
spektivischer Verkürzung
nach Süden.

----- Kantonsgrenze
- - - - - Grenze des
Sensbezirks



Freiburger
Sensesland

Maßstab des Vordergrundes

0 3 km

Gr. 60

