

Objektyp: **BackMatter**

Zeitschrift: **Beiträge zur Heimatkunde des Sensebezirks (und der benachbarten interessierten Landschaften)**

Band (Jahr): **52 (1982-1983)**

PDF erstellt am: **10.08.2024**

Nutzungsbedingungen

Die ETH-Bibliothek ist Anbieterin der digitalisierten Zeitschriften. Sie besitzt keine Urheberrechte an den Inhalten der Zeitschriften. Die Rechte liegen in der Regel bei den Herausgebern. Die auf der Plattform e-periodica veröffentlichten Dokumente stehen für nicht-kommerzielle Zwecke in Lehre und Forschung sowie für die private Nutzung frei zur Verfügung. Einzelne Dateien oder Ausdrucke aus diesem Angebot können zusammen mit diesen Nutzungsbedingungen und den korrekten Herkunftsbezeichnungen weitergegeben werden. Das Veröffentlichen von Bildern in Print- und Online-Publikationen ist nur mit vorheriger Genehmigung der Rechteinhaber erlaubt. Die systematische Speicherung von Teilen des elektronischen Angebots auf anderen Servern bedarf ebenfalls des schriftlichen Einverständnisses der Rechteinhaber.

Haftungsausschluss

Alle Angaben erfolgen ohne Gewähr für Vollständigkeit oder Richtigkeit. Es wird keine Haftung übernommen für Schäden durch die Verwendung von Informationen aus diesem Online-Angebot oder durch das Fehlen von Informationen. Dies gilt auch für Inhalte Dritter, die über dieses Angebot zugänglich sind.

Inhalt der früheren Jahrgänge

Eine Übersicht über den Inhalt der Jahrgänge 1 (1926) bis 47 (1977) befindet sich im Anhang der «Beiträge zur Heimatkunde» 48 (1978).

Anlässlich des 50jährigen Bestehens des Heimatkundevereins wurde zudem vom Verein ein Register der «Beiträge zur Heimatkunde» herausgegeben, das ein Orts-, Autoren-, Personen- und Sachverzeichnis der Jahrgänge 1 (1926) bis 46 (1976) enthält und beim Vereinskassier zum Preis von Fr. 6.– bezogen werden kann.

Inhalt der Jahrgänge 47ff. (1977ff.)

47 (1977). Das Freiburger Oberland und seine Vergangenheit (*A. Thürler*) – Die Vögte von Jaun und Plaffeien (*A. Thürler*) – Jaun heute (*R. Buchs*) – Plaffeien heute (*H. Piller*) – Oberschrot heute (*X. Dousse*) – Plasselb heute (*A. Seewer*) – Die Strohflechtereie im Sensebezirk. Die Geschichte einer bedeutenden Heimindustrie im 19. Jahrhundert (*M. Boschung*) – Plaffeien – Schwarzsee. Straße – Zoll – Zollhaus, 1823–1828 (*H. Foerster*) – Die Alpwirtschaft im Senseoberland (*L. Raemy*) – Die Aufforstungen des Staates Freiburg in den Tälern der Aergera, des Höllbachs und der Sense (*J. Jungo*) – Gemeinde- und Privatwälder im Senseoberland (*A. Brühlhart*) – Tourismus im Senseoberland (*S. Supersaxo*) – Der Schafhannes und der Widderchristel. Sage aus den Freiburger Bergen (*M. A. Bovet*) – Verse aus dem Breggaschlund (*G. Krebs*) – Jahresbericht 1975/76 – Heimatmuseum des Sensebezirks, Jahresberichte 1975 und 1976 (*J. Jungo*) – Wechselausstellungen im Heimatmuseum: 1. Bauernhausforschung im Sensebezirk (*J.-P. Anderegg*) 2. Skulpturen im Senseland aus dem 16. und 17. Jahrhundert (*Y. Lebnherr*) 3. Schöne Arbeiten (*Y. Lebnherr*) – Mitgliederverzeichnis.

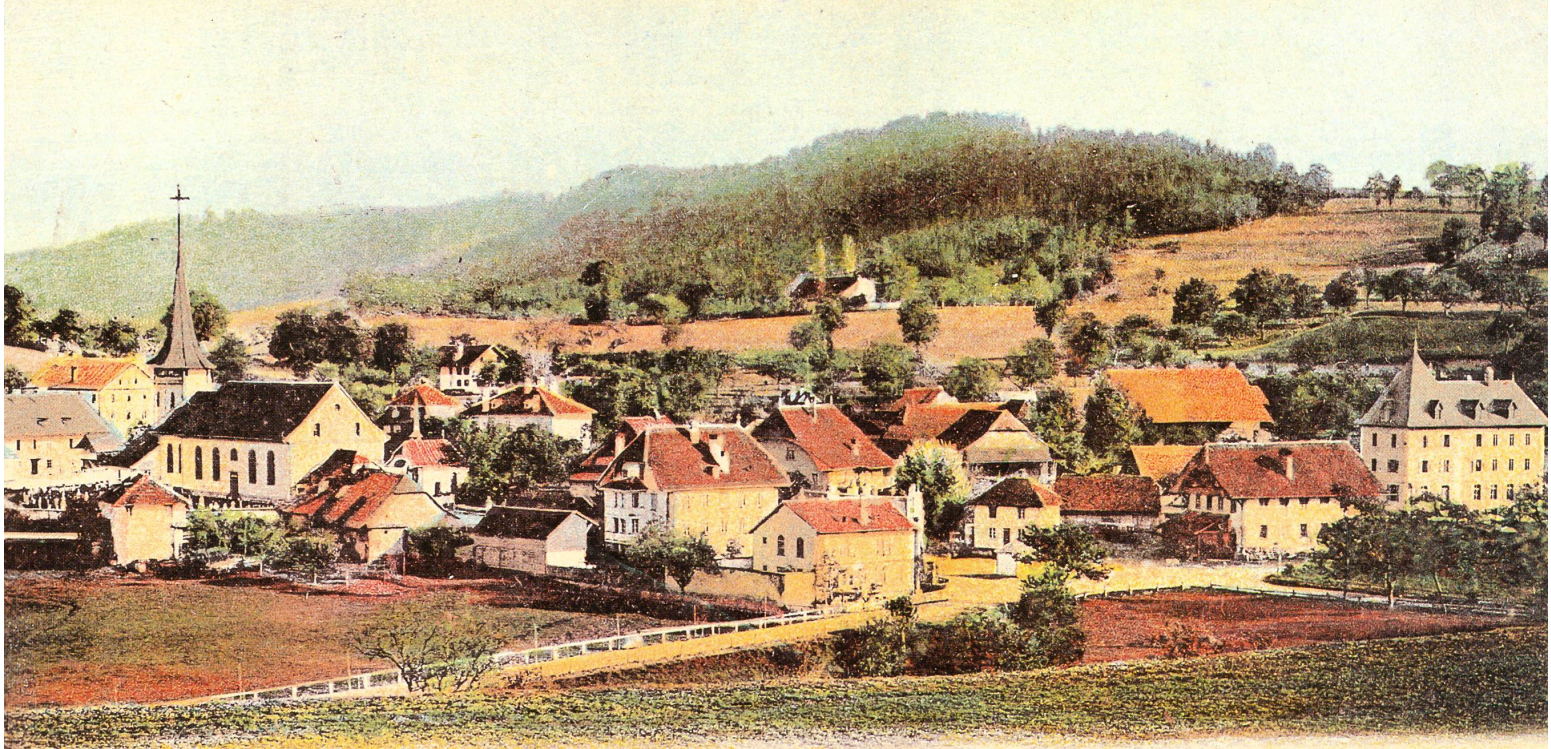
48 (1978). Das Entwicklungskonzept «Region Sense» – Die Geschichte der Gemeinde Wünnewil-Flamatt (*P. Boschung*) – Die Orgeln des Sensebezirks. 1. Teil. (*F. Seydoux* und *M. Schneuwly*) – Heimatkundliche Erscheinungen aus dem Sensebezirk 1976–1978 – Jahresbericht des Heimatkundevereins 1976/77 und des Heimatmuseums 1977 (*J. Jungo*) – Wechselausstellungen im Heimatmuseum: 4. Sensler Landschaften im Gemälde (*R. Neuschwander*) 5. Hinterglasmalereien (*J. J. Hassemer*) – Inhalt der früheren Jahrgänge.

49 (1979). Die Bauernhäuser des Kantons Freiburg – La maison paysanne du canton de Fribourg. Bd. 1: Die Bezirke Saane, See, Sense. Basel 1979. (Die Bauernhäuser der Schweiz. Bd. 7.) (*Jean-Pierre Anderegg*).

50 (1980). Kunstführer Sensebezirk FR. Freiburg 1980 (*Hermann Schöpfer* und *Jean-Pierre Anderegg*).

51 (1981). Ein Senslerhaus im Freilichtmuseum Ballenberg (*J.-P. Anderegg*). – Furten und Fähren am Unterlauf der Sense (*P. Boschung*). – Freiburger Schweizergardisten in Rom (*H. Foerster*). – Überblick über die Entwicklung des Freiburger Volksschulwesens im

19. Jahrhundert (*M. Boschung*). – Historischer Abriß der Entwicklung der Sprachenfrage und der Präsenz Deutschfreiburgs (ab 1865) am Kollegium St. Michael (*R. Ebnetter*). – Das Kollegium Gambach (*W. Eichborn*). – Geschichtlicher Abriß der deutschsprachigen Lehrerbildung im Kanton Freiburg (*H. Vonlanthen*) – Heimatkundliche Neuerscheinungen 1978–1981 (*M. Boschung* und *N. Duss*). – Vorstand des Heimatkundevereins 1980–1983. – Jahresberichte des Heimatkundevereins 1977/78–1980/81. (*M. Boschung*). – Jahresberichte des Heimatmuseums Tafers 1978–1980 (*J. Küttel*). – Wechselausstellungen im Heimatmuseum 1978–1981. – Inhalt der früheren Jahrgänge.



Gruss aus Täfels. Liebe Marie! Hier geht abends. Hab' immer noch
in Zürich. Heute um 1. Juni nach Hause gefahren. Bin gesund
hoffentlich von dir auch. Luff' du in unsern Briefen. Die ganz
aus dem Dorf sind immer noch nicht. Es grüsst dich alle
1178. Rob. Kasper, Kunstverlag, Burgdorf.