

Sobre el género *Festuca* L. (Gramineae) : tipificaciones en el herbario original de E. Hackel

Autor(en): **de la Fuente García, Vicenta / Sánchez-Mata, Daniel / Moreno Saiz, Juan Carlos**

Objektyp: **Article**

Zeitschrift: **Candollea : journal international de botanique systématique = international journal of systematic botany**

Band (Jahr): **43 (1988)**

Heft 2

PDF erstellt am: **18.07.2024**

Persistenter Link: <https://doi.org/10.5169/seals-879754>

Nutzungsbedingungen

Die ETH-Bibliothek ist Anbieterin der digitalisierten Zeitschriften. Sie besitzt keine Urheberrechte an den Inhalten der Zeitschriften. Die Rechte liegen in der Regel bei den Herausgebern.

Die auf der Plattform e-periodica veröffentlichten Dokumente stehen für nicht-kommerzielle Zwecke in Lehre und Forschung sowie für die private Nutzung frei zur Verfügung. Einzelne Dateien oder Ausdrucke aus diesem Angebot können zusammen mit diesen Nutzungsbedingungen und den korrekten Herkunftsbezeichnungen weitergegeben werden.

Das Veröffentlichen von Bildern in Print- und Online-Publikationen ist nur mit vorheriger Genehmigung der Rechteinhaber erlaubt. Die systematische Speicherung von Teilen des elektronischen Angebots auf anderen Servern bedarf ebenfalls des schriftlichen Einverständnisses der Rechteinhaber.

Haftungsausschluss

Alle Angaben erfolgen ohne Gewähr für Vollständigkeit oder Richtigkeit. Es wird keine Haftung übernommen für Schäden durch die Verwendung von Informationen aus diesem Online-Angebot oder durch das Fehlen von Informationen. Dies gilt auch für Inhalte Dritter, die über dieses Angebot zugänglich sind.

Sobre el género *Festuca* L. (Gramineae). Tipificaciones en el herbario original de E. Hackel

VICENTA DE LA FUENTE GARCÍA
DANIEL SÁNCHEZ-MATA
& JUAN CARLOS MORENO SAIZ

RÉSUMÉ

DE LA FUENTE GARCÍA, V., D. SÁNCHEZ-MATA & J. C. MORENO SAIZ (1988). Etudes dans le genre *Festuca* L. (Gramineae). Quelques typifications dans l'herbier d'E. Hackel. *Candollea* 43: 513-520. En espagnol, résumés français et espagnol.

Désignation des types nomenclaturaux de huit taxons du genre *Festuca* L. décrits par E. Hackel avec indication des lieux de dépôts: *F. ovina* subsp. *frigida*, *F. plicata*, *F. reverchonii*, *F. rubra* var. *iberica* subvar. *iberica*, *F. spadicea* var. *baetica*, *F. varia* subsp. *scoparia* var. *scoparia*, *F. varia* subsp. *scoparia* var. *lutea* et *F. varia* subsp. *scoparia* var. *gautieri*.

RESUMEN

DE LA FUENTE GARCÍA, V., D. SÁNCHEZ-MATA & J. C. MORENO SAIZ (1988). Sobre el género *Festuca* L. (Gramineae). Tipificaciones en el herbario original de E. Hackel. *Candollea* 43: 513-520. En español, resúmenes francés y español.

Se designan los tipos nomenclaturales de ocho táxones del género *Festuca* L. descritos por E. Hackel con indicación del herbario donde se conservan: *F. ovina* subsp. *frigida*, *F. plicata*, *F. reverchonii*, *F. rubra* var. *iberica* subvar. *iberica*, *F. spadicea* var. *baetica*, *F. varia* subsp. *scoparia* var. *scoparia*, *F. varia* subsp. *scoparia* var. *lutea* et *F. varia* subsp. *scoparia* var. *gautieri*.

Introducción

Continuamos, con este trabajo, la tipificación de táxones del género *Festuca* L., en especial de aquellos que se encuentran representados en la flora de la Península Ibérica, iniciada anteriormente (cf. DE LA FUENTE & SÁNCHEZ-MATA, 1986a, 1986b).

Al igual que en casos anteriores, se ha procedido al estudio minucioso del material original existente en el herbario de E. Hackel (Herbarium E. Hackel, W).

Tipificación

Símbolos tipográficos empleados

Para la transcripción de las etiquetas se ha respetado, en la medida de lo posible, la grafía original tanto en la ortografía como en la puntuación. Cada pliego identificado se señala con una letra mayúscula (A, B...). En el caso de que un pliego presente varias etiquetas o anotaciones en el mismo, éstas se relacionan precedidas de una letra minúscula (a, b, c...).

- () Observaciones propias.
- [] Autores de las inscripciones de las etiquetas.
- / Cambio (ruptura) de línea.
- // Ruptura de línea con gran intervalo (párrafos o líneas muy distanciados).
- n. leg. Nomen legitimum (frase diagnosis del protólogo).

loc. cl.	Loco classico (localidad(es) del protólogo).
impr.	Grafía impresa.
m.	Texto manuscrito.
m.i.	Manu ignota (inscripción de autor desconocido).
prob.	Grafía atribuida a determinado autor.
...	Texto excluido sin que afecte a su comprensión general o ilegible.

1. Festuca ovina L. subsp. **frigida** Hackel, Monogr. Fest. Eur.: 114. 1882.

n. leg. Spec. 1. F. OVINA sens. ampliss. Subspec. VII. frigida. var. 2. (23) genuina.

loc. cl. In pratis turfosis regionis nivalis Sierrae Nevadae inter 2800-3100 m rara (Boiss.). Borreguil de S. Juan 2840 m (legi ipse).

MATERIAL TIPO (SYNTYPUS)

- A. (W 7531, herb. Hackel).
- a) (Dibujo de la lígula con anotaciones).
- b) (adherida en a). *Festuca ovina* var. *frigida* Hack. (subrayado) / Boiss. [m. Hackel] // Hispania: (impr.) In pratis turfosis Srae. / Nevadae 1. d. Borreguil de San Juan / 2800 m [m. Hackel]. // In itinere hispanico-lusitanico (impr.) // 1-VIII [m. Hackel] 1876 (impr.) leg. E. Hackel (impr.).
- c) (adherida en a; dibujo a lápiz de la sección transversal foliar con anotaciones).
- d) (Anotaciones en el pliego) HERB. MUS. PALAT. VINDOB. / Acqu. 1916 Nr. 7531 (impr.) // Herbarium E. Hackel (impr.).

LECTOTYPUS. — Pliego A (Herbarium E. Hackel, W 7531), ejemplar superior izquierda.

TIPIFICACIÓN. — Elegimos como lectótipo el ejemplar mencionado dispuesto en el pliego A. Dicho material fue herborizado por Hackel y se encuentra recogido en el protólogo.

2. Festuca plicata Hackel, Österr. Bot. Z. 27: 48. 1877.

n. leg. 4. *Festuca plicata* mihi (Hackel).

loc. cl. In rupibus cacuminis dolomitici "Dornajo" (2100 met.) in Sierra Nevada. Julio.

MATERIAL TIPO (SYNTYPUS)

- A. (W. 8172, herb. Hackel).
- a) *Festuca plicata* mihi (subrayado) / Öst. Bot. Zeitschr. 1877 n. 2. [m. Hackel] // Hispania: (impr.) In rupibus dolomitici Sierrae Nevadae ad cacumen Dornajo // 2100 m [m. Hackel] // In itinere hispanico-lusitanico (impr.) // 20/7 [m. Hackel] 1876 (impr.) leg. E. Hackel (impr.).
- b) (Anotaciones en el pliego) HERB. MUS. PALAT. VINDOB. / Acqu. 1916 Nr. 8172 (impr.) // Herbarium E. Hackel (impr.).

LECTOTYPUS. — Pliego A (Herbarium E. Hackel, W 8172), ejemplar completo superior derecha.

TIPIFICACIÓN. — La elección de este lectótipo es obligada al proceder el material de la única localidad en que se basó Hackel para describir este taxon.

Obs. En COI-Willk. se conserva un pliego que contiene tres especímenes de este taxon con la siguiente etiqueta: "Reisedurch Spanien und Portugal (subrayado e impr.) // *Festuca plicata* Hackel // Mt. Dornago Nevadae // 20/7 1876 (subrayado) // M. Winkler (m. prob. Winkler)". La determinación correcta del material contenido en el pliego hace pensar en que se trate de un duplicado del original herborizado por Hackel y remitido por este autor a Winkler. Es, sin duda alguna, material isotípico de *Festuca plicata* Hackel.

3. Festuca reverchonii Hackel, Österr. Bot. Z. 53: 30. 1903.n. leg. *F. reverchonii* Hack.

loc. cl. Hispania: Sra. del Pinar, in aridis calcareis, 1900 m.s.m., leg. E. Reverchon (ann. 1900).

MATERIAL TIPO (SYNTYPUS)

- A. (W 8167, herb. Hackel, fig. 1a).
- a) ELISEE REVERCHON — PLANTES D'ESPAGNE 1900 (impr.) // PROVINCE DE GRENADE (impr.) // N° (impr.) 168 (m. prob. E. Reverchon; subrayado) // Festuca (m. prob. Reverchon) circinnata (m. prob. E. Reverchon; tachado) Reverchonii (añadido y subrayado) Hack. [m. Hackel] / Sierra del Pinar, lieux arides, sur le (subrayado) / calcaire, 1.900 metres. Juillet (subrayado) // Rare (m. prob. E. Reverchon) / lig. acute bifida... [m. Hackel] (fig. 1b).
- b) (Dos dibujos a lápiz de secciones transversales foliares con anotaciones y números ilegibles).
- c) (Anotaciones en el pliego) HERB. MUS. PALAT. VINDOB. / Acqu. 1916 Nr. 8167 (impr.) // Herbarium E. Hackel (impr.).

LECTOTYPUS. — Pliego A. (Herbarium E. Hackel, W 8167), ejemplar de la izquierda.**TIPIFICACIÓN.** — La elección del lectótipo mencionado queda justificada al ser el material utilizado por Hackel para la descripción de este taxon y ser la única localidad mencionada en el protólogo.**4. Festuca rubra** L. var. **iberica** Hackel subvar. **iberica**, Monogr. Fest. Eur.: 136. 1882.n. leg. Spec. 10. *F. rubra* L. sens. ampliss. Subsp. II. violacea. Var. 5. *iberica* subvar. α *typica*.

loc. cl. In montibus peninsulae Ibericae: in Sierra Nevada (in vall. fl. Jenil, 1. ipse), Sra. de Moncayo Arragoniae 1. Willkomm.

MATERIAL TIPO (SYNTYPUS)

- A. (W 5182, herb. Hackel, fig. 2a).
- a) Hispania: (impr.) Sra. Nevada in valle sup. / fluv. Jenil [m. Hackel] // In itinere hispanico-lusitanico (impr.) // 29/6 [m. Hackel] 1876 leg. E. Hackel (impr.) // 11. (m.i.) (fig. 2b).
- b) (etiqueta m. Hackel adherida en a). *Festuca rubra* var. *iberica* / α *typica* Hack.
- c) (Dos dibujos a lápiz de secciones transversales foliares con anotaciones ilegibles). Acqu. 1916 Nr. 5182 (impr.) // Herbarium E. Hackel (impr.).

LECTOTYPUS. — Pliego A (Herbarium E. Hackel, W 5182), ejemplar de la derecha.**TIPIFICACIÓN.** — La elección del lectótipo se ha realizado sobre el material herborizado por E. Hackel en Sierra Nevada y mencionado en el protólogo.**5. Festuca spadicea** L. var. **baetica** Hackel, Monogr. Fest. Eur.: 167. 1882.n. leg. Spec. 15. *F. SPADICEA* L. sens. ampl. var. 2. *baetica*.

loc. cl. In montibus Hispaniae australis e regione montana inferiori (Sra. de Palma supra Algeciras legi ipse, Sra. de Estepona, 1. Boiss.) usque in regionem subalpina et alpinam (Sra. Nevada usque 2600 m) adscendens, sed ubique rara.

MATERIAL TIPO (SYNTYPUS)

- A. (W 13770, herb. Hackel).
- a) *F. spadicea* v. [m. Hackel] *nevadensis* (tachado) *baetica* Hack. (añadido) m. [m. Hackel] // Inter specimina *F. caerulescentis* / prope Algeciras in Sra. de Palma / lectae inveni // legi 19/8 76 [m. Hackel].

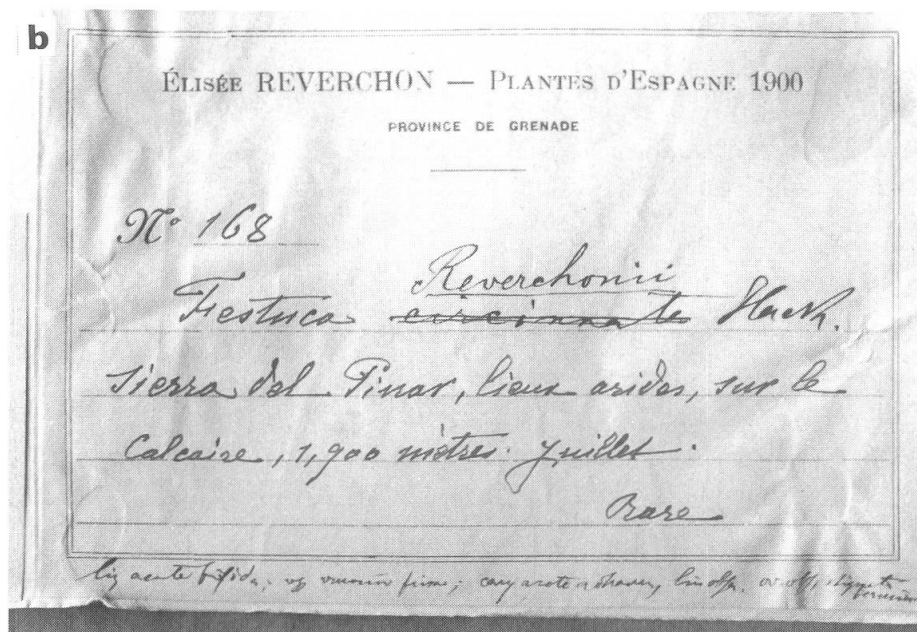
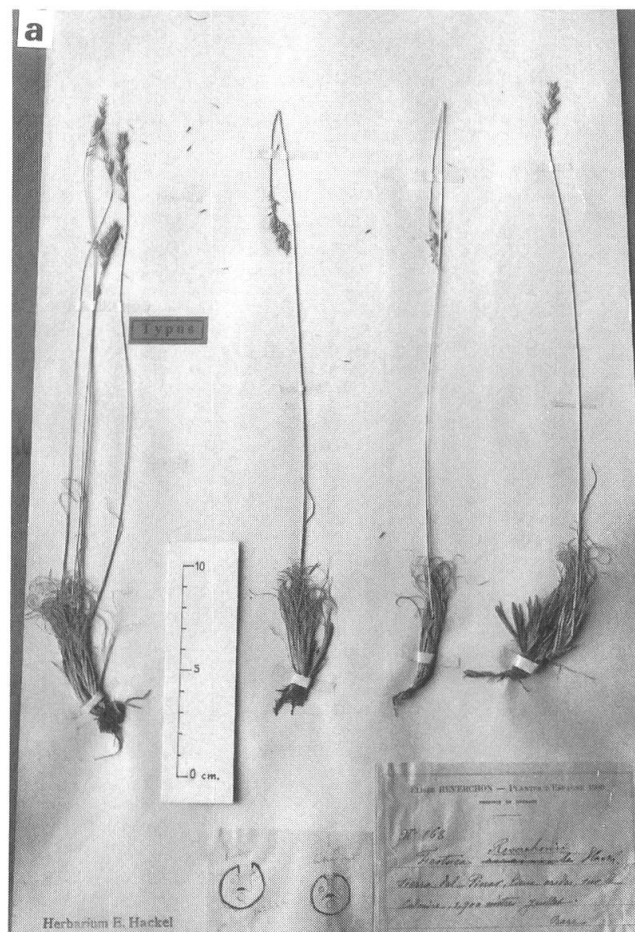


Fig. 1a. — Material original de *Festuca reverchonii* Hackel (herb. Hackel, W 8167). Lectótipo, ejemplar de la izquierda.

Fig. 1b. — Etiqueta manuscrita por E. Hackel.

- b) (Etiqueta de revisión m. Markgraff-Dannenberg) *Festuca* (impr.) *paniculata* (L.) Schinz & Thell. subsp. *baetica* (Hack.) Markgr.-Dannenberg. // X.76 // det. I. Markgraff-Dannenberg.
- c) (Anotaciones en el pliego) HERB. MUS. PALAT. VINDOB. / Acqu. 1916 Nr. 13770 (impr.) // Herbarium E. Hackel (impr.).

LECTOTYPUS. — Pliego A (Herbarium E. Hackel, W 13770), único ejemplar.

TIPIFICACIÓN. — En el herbario original de E. Hackel (W) se conserva el material herborizado por él en la Sierra de la Palma. A la vista del protólogo y por ser su propio material, designamos el mencionado pliego como lectótipo.

6. *Festuca varia* Haenke subsp. *scoparia* [Kerner ex] Kerner & Hackel in Hackel var. *scoparia*, Monogr. Fest. Eur.: 181. 1882.

n. leg. Spec. 17. *F. varia* Haenke sens. ampl. Subsp. VII. *scoparia* Kerner & Hack. (in Herb. Kern. ut spec.) var. l. genuina.

loc. cl. In Pyrenaeis centralibus: Gavarnie, Port de Paillères etc. lgg. Bordière (sic), Timbal-Lagr.

MATERIAL TIPO (SYNTYPUS)

A. (W 14725, herb. Hackel).

- a) *F. scoparia* Kern. & Hack. [m. Hackel] (subrayado) Monogr. [m. Hackel] // *F. Hackelii* Kern. in litt. [m. Hackel] // *Festuca fasciculata* Kern. her. olim // France. Hautes Pyrénées // Gavarnie. leg. Bordère 871. // Kerner [m. prob. Kerner].
- b) (Anotaciones en el pliego) HERB. MUS. PALAT, VINDOB. / Acqu. 1916 Nr. 14725 (impr.) // Herbarium E. Hackel (impr.).

B. (W s.n.).

- a) *Festuca varia* (Hoen.) // août 18 (impr.) 75 (m. prob. Bordère) // Gavarnie (Hautes Pyrénées) // Bordère. (impr.).
- b) *Festuca* (impr.) *gautieri* (Hack.) Richt. // var. *gautieri* [m. Markgraf-Dannenberg] // III.76 [m. Markgraf-Dannenberg] det. I. Markgraf-Dannenberg (impr.).
- c) (Anotaciones en el pliego) HERBARIUM / MUSEI CAESAR. PALAT. / VINDOBONENSIS (impr.) // 79 // 361 (m.i.).
- d) (etiqueta suelta en el pliego) *scoparia* (manuscrito a lápiz, m.i.).

C. (W 14726, herb. Hackel).

- a) *Festuca varia* (m. prob. Bordère) Hk // v. *flavescens*. [m. Hackel] (añadido) // Juillet 1876 // Gavarnie, Htes. Pyrénées // Bordère (m. prob. Bordère).
- b) (superpuesta en parte en a) *Festuca scoparia* Kerner // & Hack. // v. genuina [m. Hackel].
- c) (Dibujo a lápiz de E. Hackel de la sección foliar con medidas).
- d) (Anotaciones en el pliego) HERB. MUS. PALAT. VINDOB. / Acqu. 1916 Nr. 14726 (impr.) // Herbarium E. Hackel (impr.).

LECTOTYPUS. — Pliego C (Herbarium E. Hackel, W 14726) ejemplar ramificado de la izquierda (fragmentado en tres especímenes).

TIPIFICACIÓN. — Los pliegos A, B y C corresponden al material reseñado en el protólogo por Hackel (l.c.) herborizado en Gavarnie por Bordère. No obstante, resulta evidente que fue el pliego C el estudiado por Hackel y que presenta el dibujo de la sección foliar incorporado. Sobre este estudio anatómico el autor redactó la descripción de la anatomía foliar del taxon en cuestión, por lo que designamos lectótipo sobre el material contenido en este pliego.

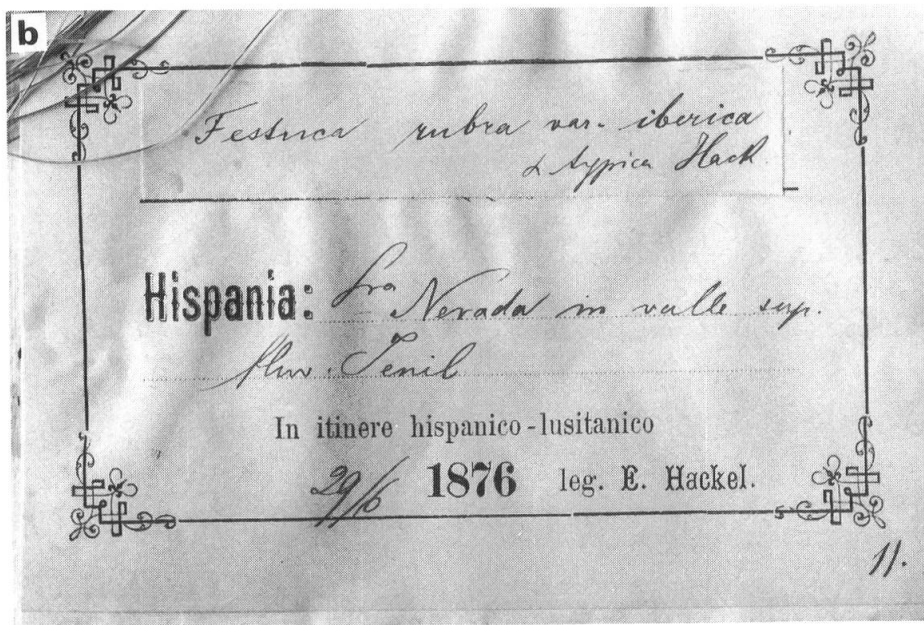


Fig. 2a. — Material original de *Festuca rubra* var. *iberica* Hackel subvar. *iberica* (herb. Hackel, W 5182). Lectótipo, ejemplar de la derecha.

Fig. 2b. — Etiqueta manuscrita por E. Hackel.

7. Festuca varia Haenke subsp. **scoparia** [Kerner ex] Kerner & Hackel in Hackel var. **lutea** Hackel, Monogr. Fest. Eur.: 181. 1882.

n. leg. Spec. 17. *F. varia* Haenke sens. ampl. Subspec. VII. *scoparia* Kerner & Hack. (in Herb. Kern. ut spec.) var. 3. *lutea*.

loc. cl. In alpebus australibus Transsylvaniae: in rupestribus calcareis montis Oecsem-Teteje prope Sz. Domokos lg. Schur ("flavescens Bell.").

MATERIAL TIPO (SYNTYPUS)

A. (W 14731, herb. Hackel).

a) *Festuca* (... , tachado) *scoparia* var. *lutea* (añadido, subrayado) Hack. Monogr. // Transsylvania: in rupestr. calcar. montis Öcsem-Teteje pr. Sz. Domokos. // 28/7 853 // Schur // sub nom. *flavescens* / Bell. // (et M. Arpas?) [m. Hackel].

b) *F. scoparia* Kern. & Hack. / var. *lutea* Hack. [m. Hackel].

c) (Anotaciones en el pliego) HERB. MUS. PALAT. VINDOB. / Acqu. 1916 Nr. 14731 (impr.) // Herbarium E. Hackel (impr.).

LECTOTYPUS. — Pliego A (Herbarium E. Hackel, W 14731) ejemplar de la izquierda.

TIPIFICACIÓN. — La elección del lectotipo en el pliego A es obligada al ser el único material mencionado por E. Hackel en el protólogo.

8. Festuca varia Haenke subsp. **scoparia** [Kerner ex] Kerner & Hackel in Hackel var. **gautieri** Hackel, Monogr. Fest. Eur.: 181. 1882.

n. leg. Spec. 17. *F. varia* Haenke sens. ampl. Subspec. VII. *scoparia* Kerner & Hack. (in Herb. Kern. ut spec.) var. 2. *Gautieri*.

loc. cl. In Pyrenaeis orientalibus: Col de Nourry 1. Godron; Canigou, Montfort (Vallée de la Bousane) Col de la Portaille de Mantet, 2400 m lg. Gautier.

MATERIAL TIPO (SYNTYPUS)

A. (W 11150).

a) HERBIER G. ROUY // N° (impr.) // *Festuca indigesta*. Boiss. (m.i.) / Variété: (impr.) / Synonyme: (impr.) / Hab. FRANCE: Département d (impr.) es Pyrénées-Orient. / Le Canigou: à la Cheminée (m.i.) // 24 août 1878 // Legit Gautier (m.i.) // Obs. (impr.) // (Adiciones en la etiqueta) HERBIER G. ROUY / à PARIS (impr.) // 21 (m.i.).

b) *F. scoparia* Kern. & Hack. / var. *Gautieri* Hack. // Monogr. // determ. Hackel [m. Hackel]. (Adiciones en la etiqueta) 21 (m.i.).

c) (Anotaciones en el pliego) HERB. MUS. PALAT. VINDOB. / Acqu. 1912 Nr. 11150 (impr.) // Herbar M. F. Müllner (impr.).

B. (W 14729, herb. Hackel).

a) *Festuca Gautieri* Hack. (subrayado) // *scoparia* var. (añadido, subrayado) // Pyrénées orientales: À la cheminée du Canigou // 24/8 878 // leg. & com. Gast. Gautier! // (nominae *F. indigestae*) [m. Hackel].

b) (Anotaciones en el pliego) HERB. MUS. PALAT. VINDOB. / Acqu. 1916 Nr. 14729 (impr.) // Herbarium E. Hackel (impr.).

C. (W 14728, herb. Hackel).

a) G. GAUTIER. Flore de Narbone, des Corbières et des Pyrénées (impr.) // n° 48 (m. prob. Gautier) *Festuca scoparia* Kerner & Hackel // var. *Gautieri* Hack. [m. Hackel] // Localité (impr.) Vallée de Mantet (Pyr. orient.) // Altitude 2000 m env. (m. prob. Gautier) // Récoltée (impr.) le 19 juillet 1881 (m. prob. Gautier) // com. Hackel [m. Hackel].

b) (Anotaciones en el pliego) HERB. MUS. PALAT. VINDOB. / Acqu. 1916 Nr. 14728 (impr.) // Herbarium E. Hackel (impr.).

- D) (W 14730, herb. Hackel).
- a) n° 34 (m. prob. Godron) *F. scoparia* var. *Gautieri* Hack [m. Hackel] (subrayado) // *Festuca varia* Haenke // [m. Hackel] (subrayado) // *Festuca varia* Haenk // *flavescens* (F. *flavescens* Lapeyr.) non Bell. // Col. de Nourry (Pyrénées orient.) // (Godron!) (m. prob. Godron).
- b) (Anotaciones en el pliego) HERB. MUS. PALAT. VINDOB. / Acqu. 1916 Nr. 14730 (impr.) // Herbarium E. Hackel (impr.).

LECTOTYPUS. — Pliego D (Herbarium E. Hackel, W 14730), ejemplar de la izquierda.

TIPIFICACIÓN. — Elegimos lectótipo en el pliego D por ser los materiales herborizados por Godron (Col de Nourry) los primeros citados por E. Hackel (l.c.) en el protólogo.

Obs. En el herbario de la Facultad de Farmacia de Madrid (MAF 27538) se conserva un pliego con las siguientes etiquetas:

- a) G. Gautier. Flore de Narbone, des Corbieres et des Pyrenées (impr.) // *Festuca scoparia* var. *Gautieri* Hackel [m.i.] // Localité (impr.) Le Canigou a la cheminée (Pyr. or.) [m.i.] // Altitude 2400 m. env. // Récoltée (impr.) le 17 août 1881 [m.i.] 8254 (añadido a lápiz, m.i.).
- b) FACULTAD DE FARMACIA // HERBARIO GENERAL (impr.) // Especie... (impr.) // Localidad... (impr.) // Habitación... (impr.) // Epoca... (impr.) // Colector... Donante... (impr.).

La localidad y recolector (G. Gautier) de este material coincide con el protólogo del taxon que tratamos. Asimismo la fecha de herborización es anterior a la publicación efectiva del mismo. Estudiado este material se corresponde con *Festuca eskia* Ramond ex DC. Sin embargo, es lógico pensar que los materiales aludidos por Hackel ("Canigou... lg. Gautier") sí se correspondieran con *F. varia* subsp. *scoparia* var. *gautieri* ya que en esa localidad pirenaica conviven ambos táxones.

AGRADECIMIENTOS

Agradecemos al director del Museo de Historia Natural de Viena y al conservador del herbario W las facilidades dadas a los autores para el estudio del herbario original de E. Hackel. Asimismo a la biblioteca del Conservatorio y Jardín Botánico de Ginebra por la inestimable ayuda bibliográfica prestada y a A. González Bueno por su colaboración en la realización del presente trabajo.

Este trabajo ha sido subvencionado a cargo del proyecto de la CICYT n° PB86-0556.

REFERENCIAS BIBLIOGRÁFICAS

- DE LA FUENTE GARCÍA, V. & D. SÁNCHEZ-MATA (1986a). Tipificación de algunos táxones ibéricos del género *Festuca* L. (Gramineae) descritos por E. Hackel. *Candollea* 41(1): 163-171.
- DE LA FUENTE GARCÍA, V. & D. SÁNCHEZ-MATA (1986b). Datos taxonómicos sobre el género *Festuca* L. (Gramineae) en la Península Ibérica. *Candollea* 41(2): 441-448.

Direcciones de los autores: V. F. G. & J. C. M. S.: Departamento de Biología (Botánica), Facultad de Ciencias, Universidad Autónoma, 28049 Madrid, España.

D. S.-M.: Departamento de Biología Vegetal II (Botánica), Facultad de Farmacia, Universidad Complutense, 28040 Madrid, España.