

Planches couleurs

Objektyp: **Group**

Zeitschrift: **Cahiers d'archéologie romande**

Band (Jahr): **78 (1999)**

PDF erstellt am: **30.06.2024**

Nutzungsbedingungen

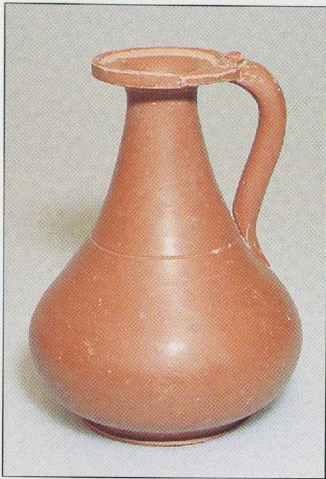
Die ETH-Bibliothek ist Anbieterin der digitalisierten Zeitschriften. Sie besitzt keine Urheberrechte an den Inhalten der Zeitschriften. Die Rechte liegen in der Regel bei den Herausgebern.

Die auf der Plattform e-periodica veröffentlichten Dokumente stehen für nicht-kommerzielle Zwecke in Lehre und Forschung sowie für die private Nutzung frei zur Verfügung. Einzelne Dateien oder Ausdrucke aus diesem Angebot können zusammen mit diesen Nutzungsbedingungen und den korrekten Herkunftsbezeichnungen weitergegeben werden.

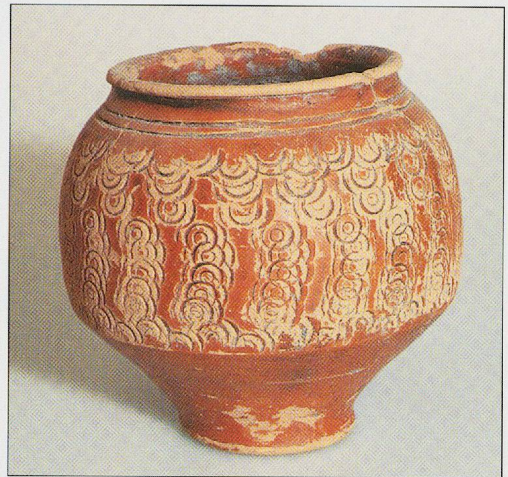
Das Veröffentlichen von Bildern in Print- und Online-Publikationen ist nur mit vorheriger Genehmigung der Rechteinhaber erlaubt. Die systematische Speicherung von Teilen des elektronischen Angebots auf anderen Servern bedarf ebenfalls des schriftlichen Einverständnisses der Rechteinhaber.

Haftungsausschluss

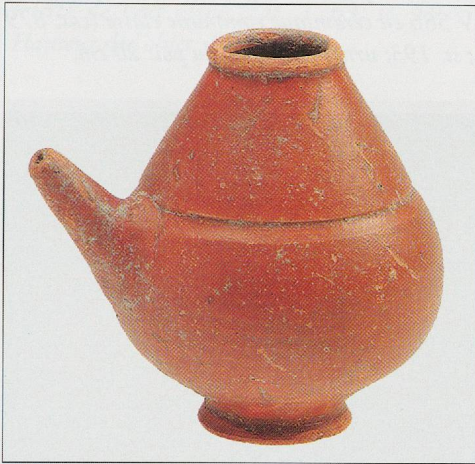
Alle Angaben erfolgen ohne Gewähr für Vollständigkeit oder Richtigkeit. Es wird keine Haftung übernommen für Schäden durch die Verwendung von Informationen aus diesem Online-Angebot oder durch das Fehlen von Informationen. Dies gilt auch für Inhalte Dritter, die über dieses Angebot zugänglich sind.



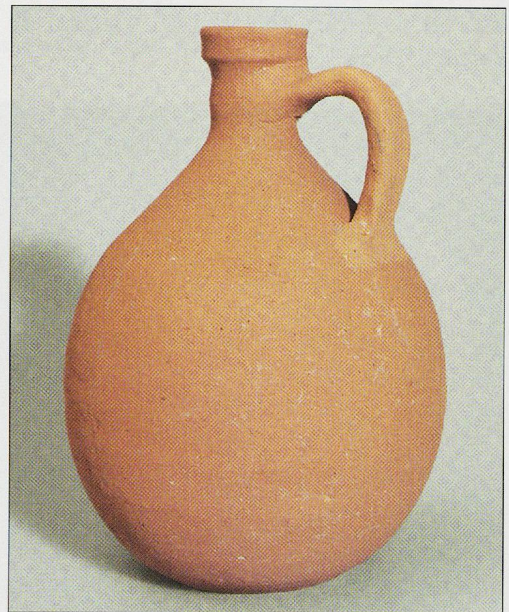
Avenches-En Chaplix. Cruche en sigillée cat. 235 (st. 342). Hauteur de l'objet: 15 cm.



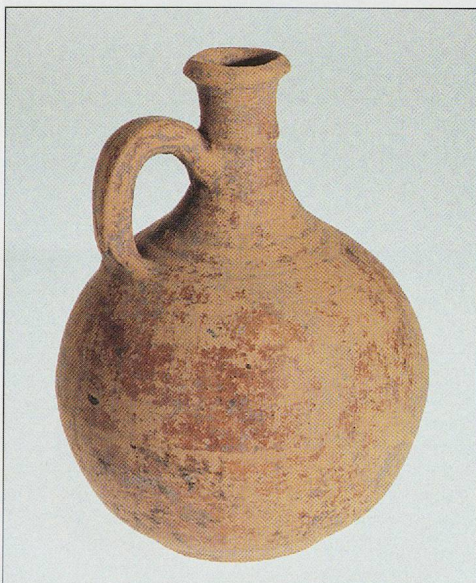
Avenches-En Chaplix. Gobelet à revêtement argileux AV 48 (cat. 433; st. 64). Hauteur de l'objet: 9 cm.



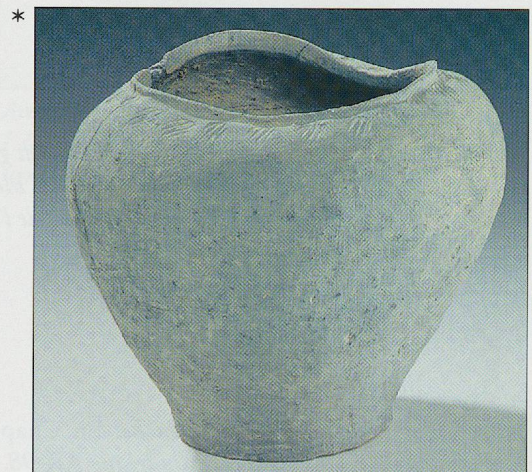
Avenches-En Chaplix. Biberon à revêtement argileux AV 366 (cat. 555; st. 50). Hauteur de l'objet: 8.1 cm.



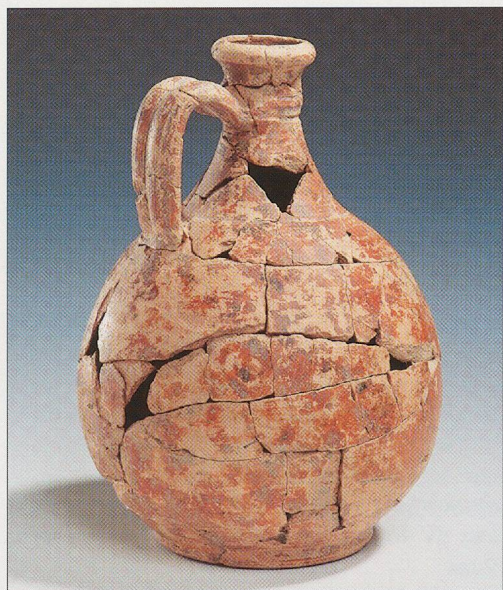
Avenches-En Chaplix. Cruche AV 309 (cat. 705; st. 342). Hauteur de l'objet: 16.7 cm.



Avenches-En Chaplix. Cruche à revêtement argileux AV 319 (cat. 730; st. 144). Hauteur de l'objet: 17 cm.

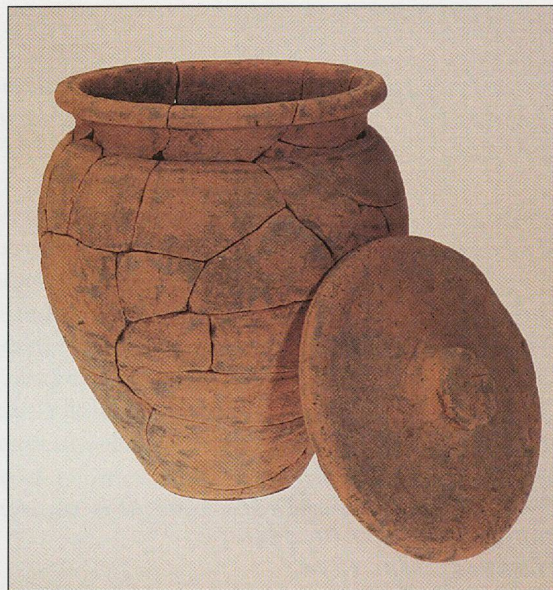


Avenches-En Chaplix. Tonnelet en céramique commune grise AV 28 (cat. 1120; st. 224; urne). Hauteur de l'objet: 20.4 cm.

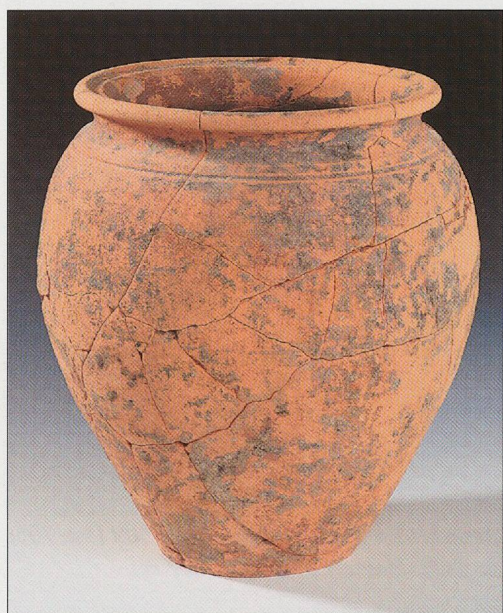


*

Avenches-En Chaplix. Cruche à revêtement argileux AV 319 (cat. 732; st. 142). Hauteur de l'objet: 17.7 cm.

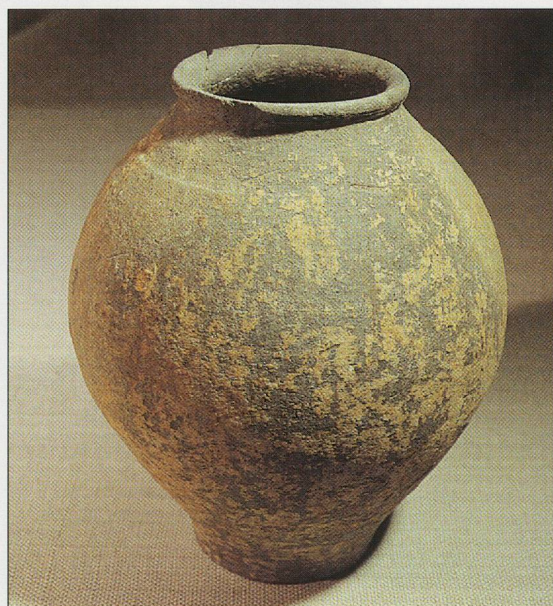


Avenches-En Chaplix. Pot à provisions AV 39 et couvercle AV 386 en céramique commune claire (cat. 879 et 1101; st. 193; urne). Hauteur du pot: 20 cm.



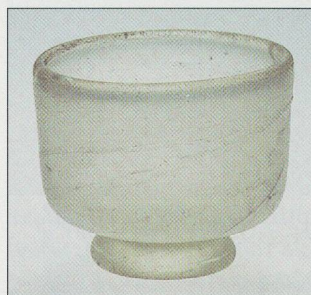
*

Avenches-En Chaplix. Pot à provisions à revêtement argileux mat AV 38/39 (cat. 898; st. 206; urne). Hauteur de l'objet: 23.5 cm.



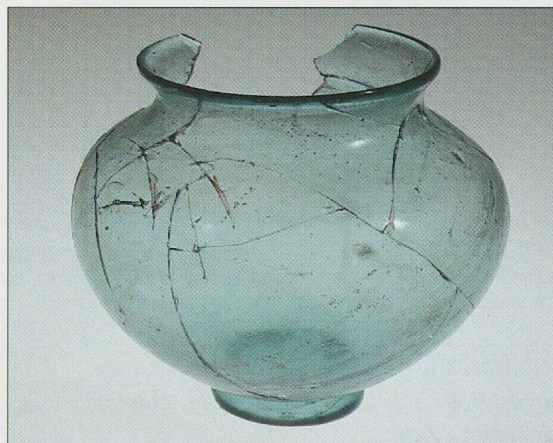
Avenches-En Chaplix. Tonnelet en céramique commune grise AV 6/8 (cat. 1106; st. 69; urne). Hauteur de l'objet: 24.5 cm.

Avenches-En Chaplix. Pot globulaire AR 104.2-T 37 en verre naturel bleu vert (cat. 1257; st. 315; urne). Hauteur de l'objet: 15.4 cm.



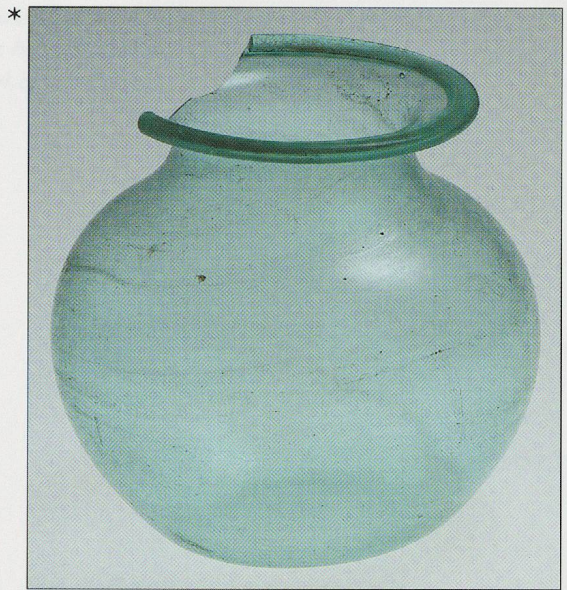
*

Avenches-En Chaplix. Bol cylindrique AR 98.1-I 85b en verre incolore (cat. 1225; st. 119). Hauteur de l'objet: 6.6 cm.





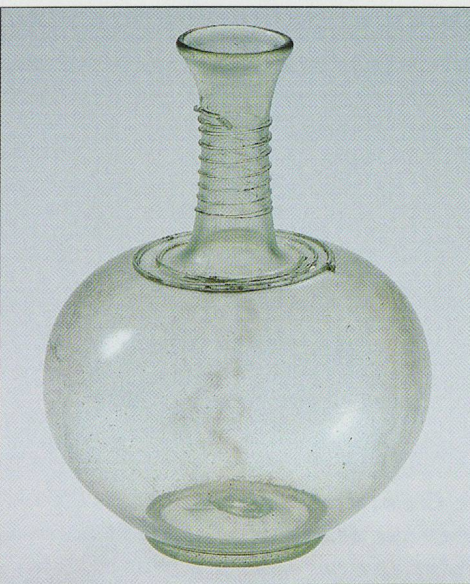
Avenches-En Chaplix. Pot ovoïde en verre incolore teinté de vert olive (cat. 1263; st. 192; urne). Hauteur de l'objet: 14.8 cm.



Avenches-En Chaplix. Pot globulaire AR 117-I 67a en verre naturel bleu vert (cat. 1290; st. 72; urne). Hauteur de l'objet: 15 cm.



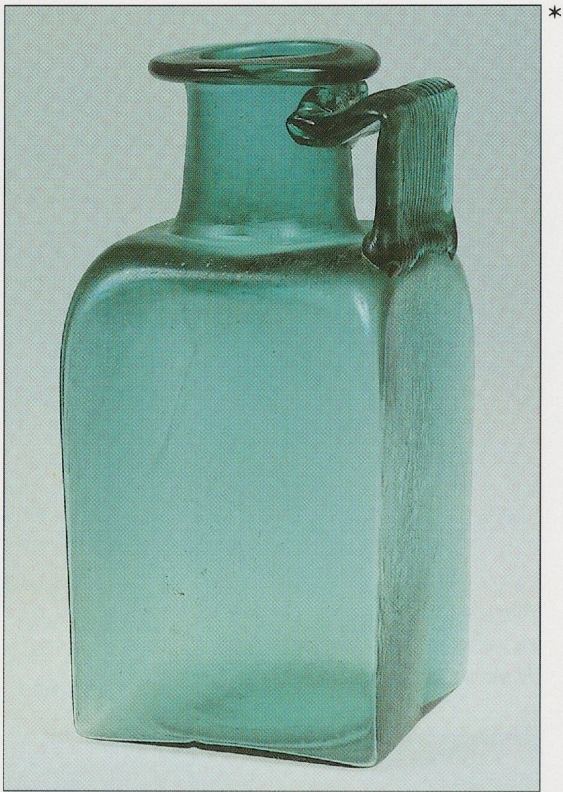
Avenches-En Chaplix. Pot globulaire à côtes verticales AR 118.2-I 67c en verre vert olive (cat. 1304; st. 122; urne). Hauteur de l'objet: 13 cm.



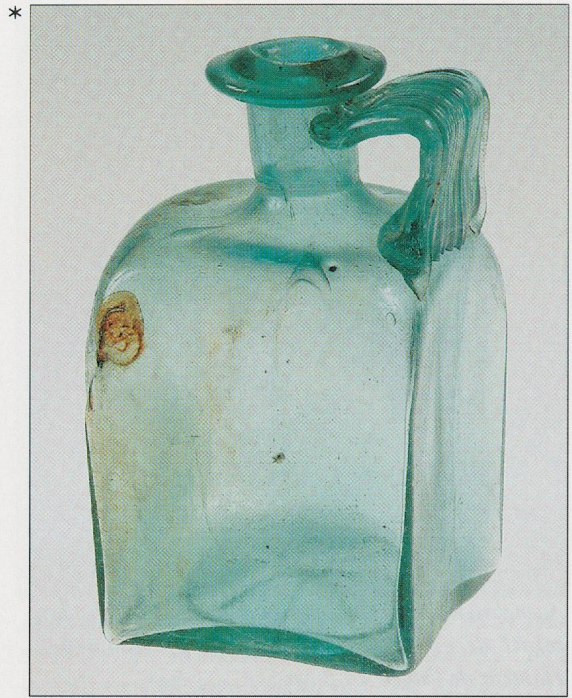
Avenches-En Chaplix. Flacon AR 150-T 91 en verre de couleur vert olive très pâle (cat. 1333; st. 50). Hauteur de l'objet: 14.2 cm.



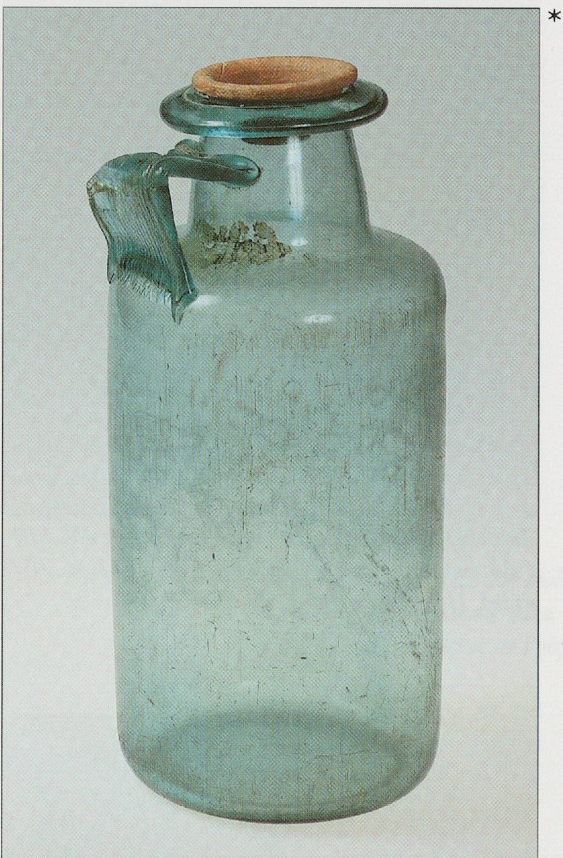
Avenches-En Chaplix. Pot de section carrée AR 119-I 62 en verre naturel bleu vert (cat. 1311; st. 107; urne). Hauteur de l'objet: 20.6 cm.



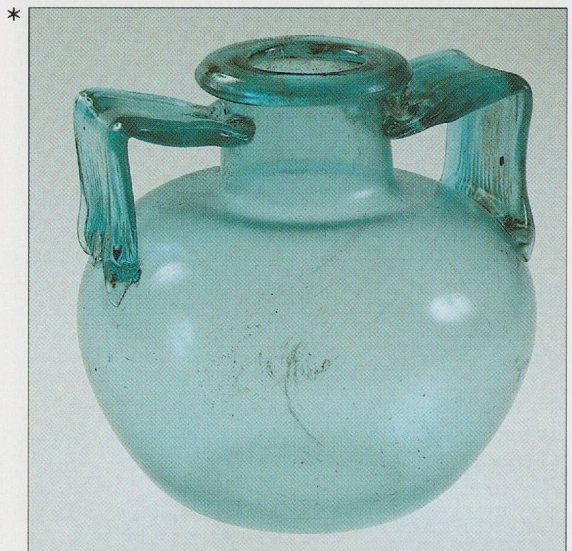
Avenches-En Chaplix. Bouteille carrée AR 156-I 50 en verre naturel bleu vert (cat. 1358; st. 38; urne). Hauteur de l'objet: 32 cm.



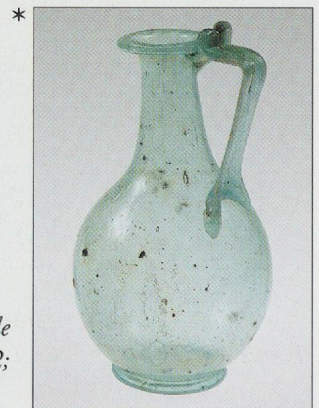
Avenches-En Chaplix. Bouteille carrée AR 156-I 50 en verre naturel bleu vert (cat. 1382; st. 58). Hauteur de l'objet: 13.6 cm.



Avenches-En Chaplix. Bouteille cylindrique AR 160-I 51 en verre naturel bleu vert, coiffée par une coupelle TSI Drag. 35 (cat. 1396 et 338; st. 133; urne). Hauteur de l'objet: 29.8 cm.



Avenches-En Chaplix. Bouteille globulaire à deux anses T 148 en verre naturel bleu vert (cat. 1416; st. 116; urne). Hauteur de l'objet: 17.1 cm.

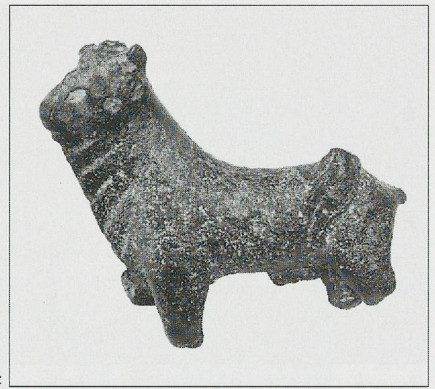


Avenches-En Chaplix. Cruche ovoïde en verre naturel bleu vert (cat. 1422; st. 63). Hauteur de l'objet: 16.8 cm.



Avenches-En Chaplix. Anse de cruche en bronze (cat. 1645; surface). Hauteur de l'objet: 10.7 cm.

Avenches-En Chaplix. Taureau tricorne en bronze (cat. 1672; hors structure). Longueur de l'objet: 4.8 cm.

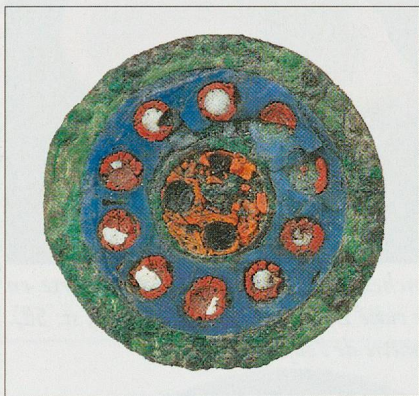


*

*

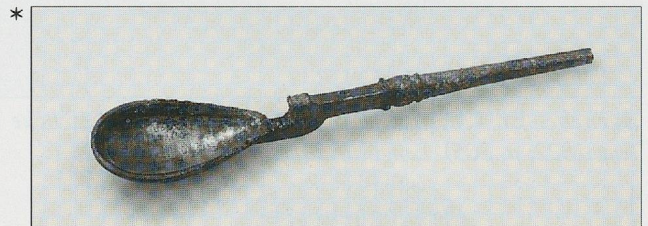


Avenches-En Chaplix. Lampe à huile en bronze (cat. 1669; st. 26). Longueur de l'objet: 6.9 cm.



*

Avenches-En Chaplix. Bouton en bronze émaillé (cat. 1758; st. 47). Diamètre de l'objet: env. 2 cm.



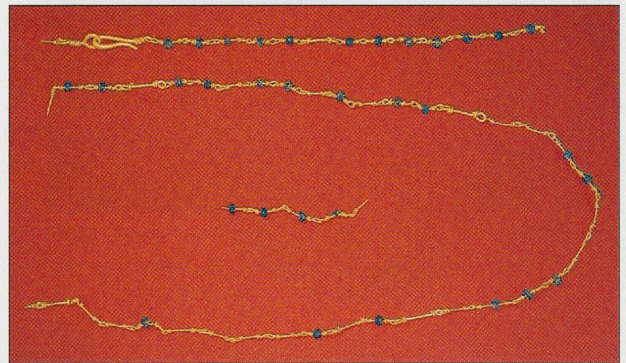
*

Avenches-En Chaplix. Cuillère en bronze étamé (cat. 1780; st. 202). Longueur de l'objet: 10.5 cm.

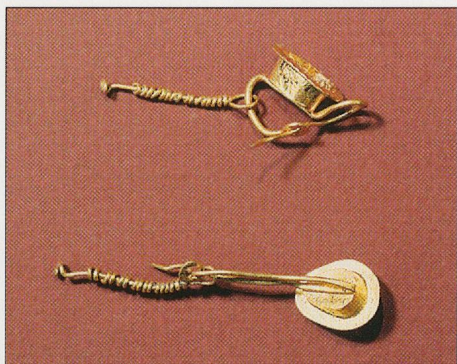


*

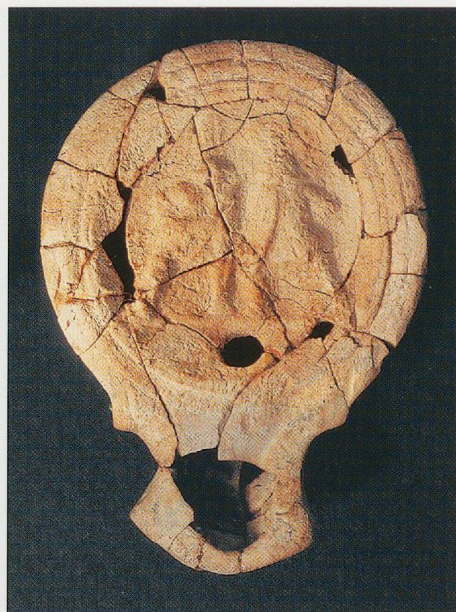
Avenches-En Chaplix. Pendentif en argent en forme de lunule (cat. 1809; st. 116). Largeur de l'objet: 3.3 cm.



Avenches-En Chaplix. Collier en or à perles de verre bleues (cat. 1811; st. 197). Longueur du fragment en haut de l'image: 11.2 cm.



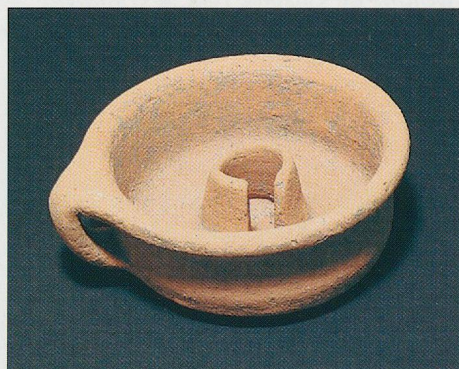
Avenches-En Chaplix. Boucles d'oreille en or (cat. 1812-1813; st. 353). Longueur de la boucle en bas de l'image: 3.5 cm.



Avenches-En Chaplix. Lampe en terre cuite Loeschcke IB (cat. 1821; st. 205). Longueur de l'objet: 8.6 cm.



Avenches-En Chaplix. Lampe en terre cuite Loeschcke IXB (cat. 1822; st. 205). Longueur de l'objet: 16 cm.



Avenches-En Chaplix. Lampe ouverte en terre cuite Loeschcke XIV (cat. 1832; st. 58). Diamètre de l'objet: 8.6 cm.



Avenches-En Chaplix. Palette à fard ou à onguent en marbre (cat. 1835; st. 342). Longueur de l'objet: 8.7 cm.

Avenches-En Chaplix. Bague en fer à intaille de jaspe prob. (cat. 1838; st. 61). Hauteur de l'intaille: 11 mm.





Avenches-En Chaplix. Bague en fer à intaille de nicolo (cat. 1839; st. 194). Hauteur de l'intaille: 14 mm.



Avenches-En Chaplix. Bague en fer à intaille de cornaline (cat. 1840; st. 205). Hauteur de l'intaille: 13 mm.



Avenches-En Chaplix. Intaille de calcédoine-onyx (cat. 1841; surface). Diamètre de l'intaille: 10 mm.



Avenches-En Chaplix. Bague en fer à intaille de jaspé ou de cornaline (cat. 1842; surface). Hauteur de l'intaille: 11.5 mm.



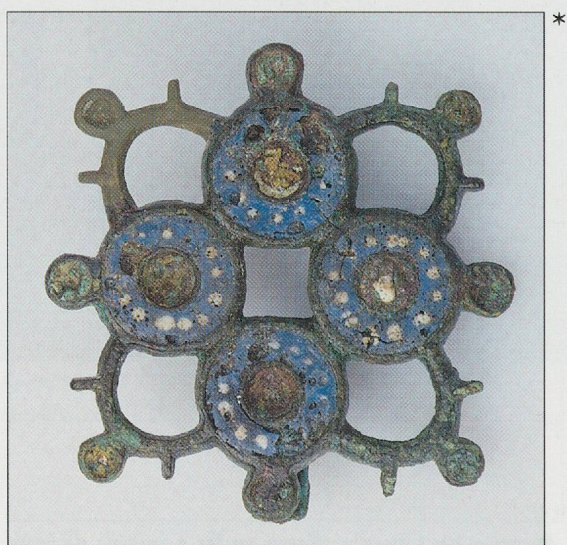
Avenches-En Chaplix. Bague en fer à intaille de jaspe? (cat. 1843; surface). Hauteur de l'intaille: 18 mm.



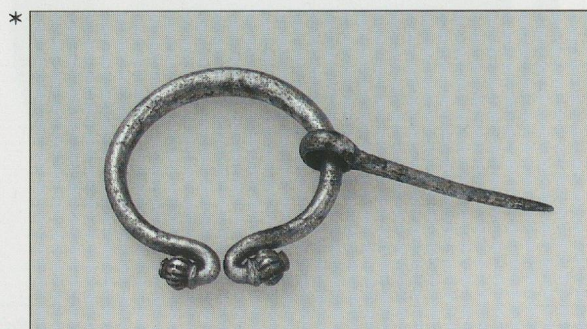
Avenches-En Chaplix. Bague en fer à intaille de pâte de verre (cat. 1844; st. 336). Longueur de l'intaille: 15.5 mm.



Avenches-En Chaplix. Fibule émaillée en bronze de type 5.17.3 (cat. 1848; st. 121). Longueur de l'objet: 3.8 cm.



Avenches-En Chaplix. Fibule émaillée en bronze (cat. 1850; surface). Largeur de l'objet: env. 5 cm.



Avenches-En Chaplix. Fibule en argent de type 8.1.2 (cat. 1859; surface). Diamètre max. de l'arc: env. 2 cm.