

Annexes : tableaux et graphiques des analyses métallurgiques (P.J. Northover)

Autor(en): **Northover, P.J.**

Objektyp: **Appendix**

Zeitschrift: **Cahiers d'archéologie romande**

Band (Jahr): **133 (2012)**

PDF erstellt am: **18.09.2024**

Nutzungsbedingungen

Die ETH-Bibliothek ist Anbieterin der digitalisierten Zeitschriften. Sie besitzt keine Urheberrechte an den Inhalten der Zeitschriften. Die Rechte liegen in der Regel bei den Herausgebern.

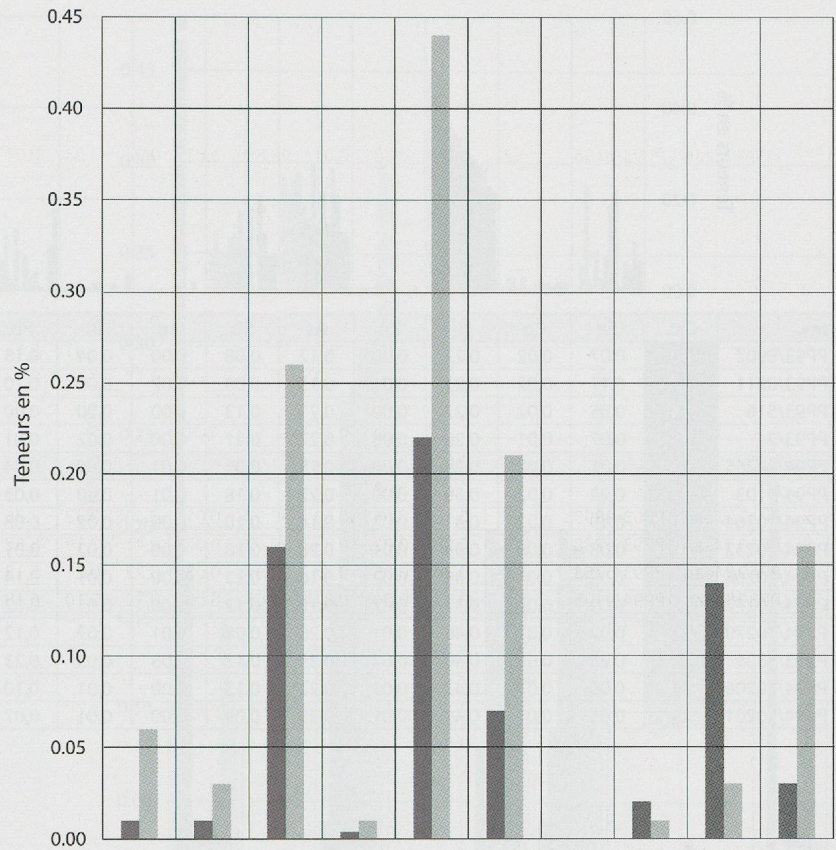
Die auf der Plattform e-periodica veröffentlichten Dokumente stehen für nicht-kommerzielle Zwecke in Lehre und Forschung sowie für die private Nutzung frei zur Verfügung. Einzelne Dateien oder Ausdrucke aus diesem Angebot können zusammen mit diesen Nutzungsbedingungen und den korrekten Herkunftsbezeichnungen weitergegeben werden.

Das Veröffentlichen von Bildern in Print- und Online-Publikationen ist nur mit vorheriger Genehmigung der Rechteinhaber erlaubt. Die systematische Speicherung von Teilen des elektronischen Angebots auf anderen Servern bedarf ebenfalls des schriftlichen Einverständnisses der Rechteinhaber.

Haftungsausschluss

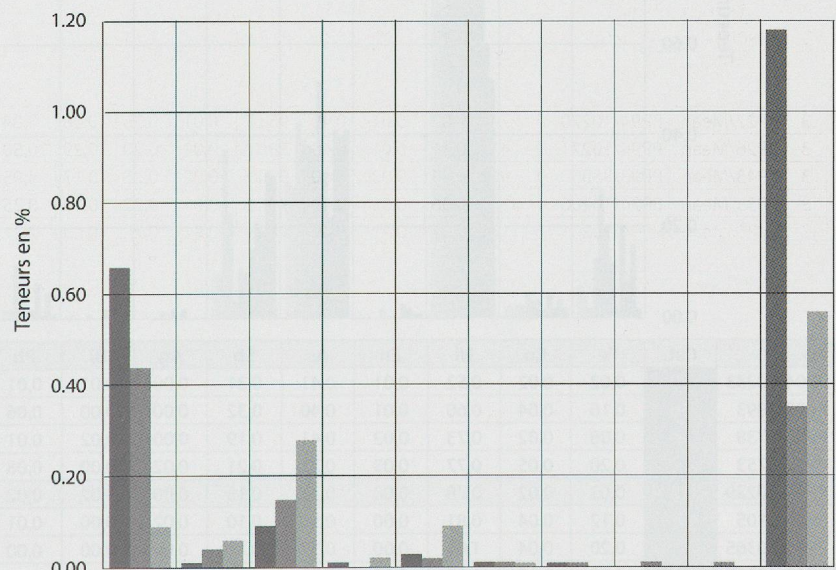
Alle Angaben erfolgen ohne Gewähr für Vollständigkeit oder Richtigkeit. Es wird keine Haftung übernommen für Schäden durch die Verwendung von Informationen aus diesem Online-Angebot oder durch das Fehlen von Informationen. Dies gilt auch für Inhalte Dritter, die über dieses Angebot zugänglich sind.

Graphique 1
R & K 2N (As > Ni > Sb).

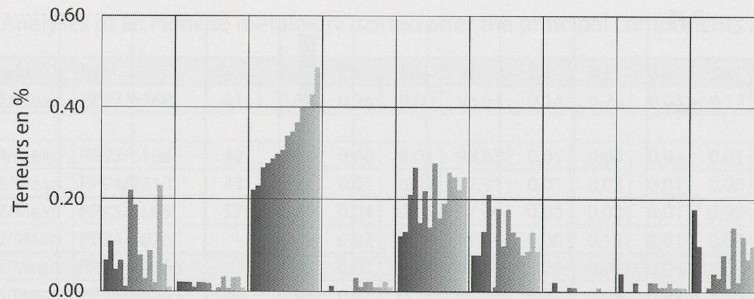


Inv.	Cat.	Fe	Co	Ni	Zn	As	Sb	Ag	Bi	Pb	S
PP93/8510	49	0,01	0,01	0,16	0,00	0,22	0,07	0,00	0,02	0,14	0,03
PP93/2937	35	0,06	0,03	0,26	0,01	0,44	0,21	0,00	0,01	0,03	0,16

Graphique 2
R & K 3P (Ni > As > Sb).

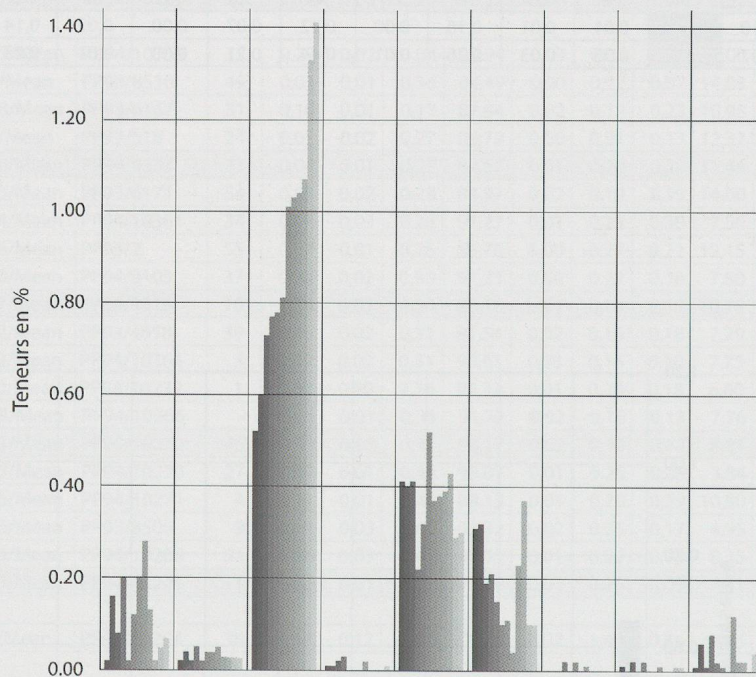


Inv.	Cat.	Fe	Co	Ni	Zn	As	Sb	Ag	Bi	Pb	S
PP94/9313	43	0,66	0,01	0,09	0,01	0,03	0,01	0,01	0,00	0,00	1,18
PP93/8506	57	0,44	0,04	0,15	0,00	0,02	0,01	0,01	0,01	0,01	0,35
PP93/6167	31	0,09	0,06	0,28	0,02	0,09	0,01	0,00	0,00	0,00	0,56



Graphique 3
R & K 3N2 (Ni > As > Sb).

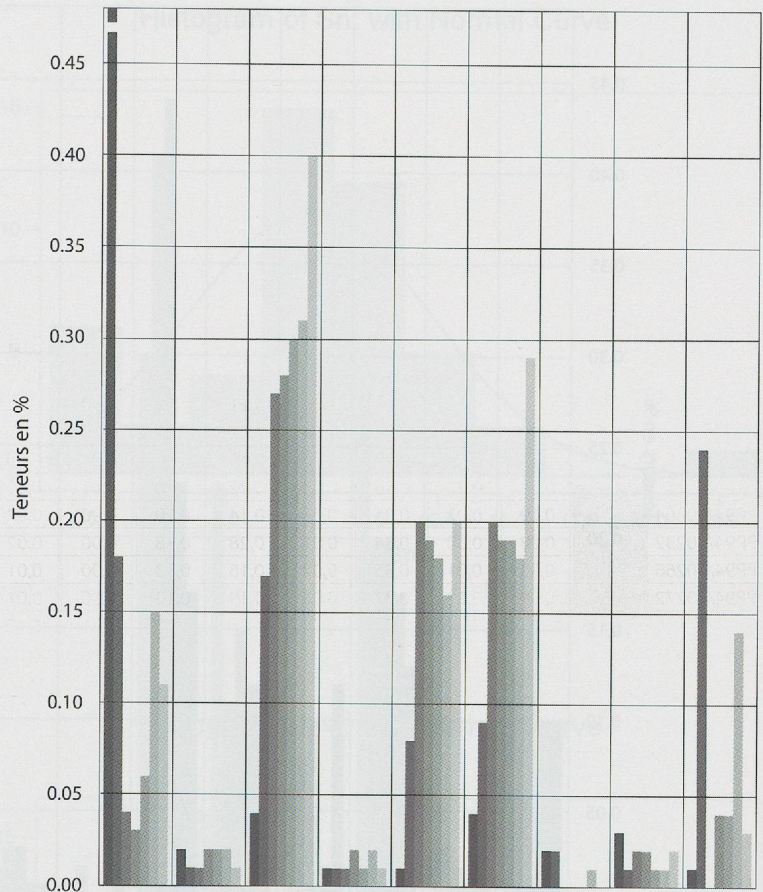
Inv.	Cat.	Fe	Co	Ni	Zn	As	Sb	Ag	Bi	Pb
PP93/8902	40	0,07	0,02	0,22	0,00	0,12	0,08	0,00	0,04	0,18
PP93/8511	17	0,11	0,02	0,23	0,01	0,13	0,08	0,02	0,00	0,10
PP93/516	24	0,05	0,02	0,27	0,00	0,21	0,13	0,00	0,00	0,00
PP93/2	55	0,07	0,01	0,28	0,00	0,27	0,21	0,00	0,02	0,01
PP94/10265	-	0,01	0,02	0,29	0,00	0,15	0,01	0,01	0,00	0,04
PP94/9103	37	0,22	0,02	0,30	0,00	0,22	0,18	0,01	0,00	0,03
PP94/10364	3	0,19	0,02	0,31	0,03	0,14	0,10	0,00	0,02	0,08
PP94/10232	1	0,08	0,00	0,34	0,01	0,28	0,18	0,00	0,02	0,01
PP94/10266	-	0,03	0,01	0,35	0,02	0,16	0,13	0,00	0,01	0,14
PP94/10272	45	0,09	0,03	0,37	0,02	0,19	0,12	0,00	0,01	0,02
PP94/10270	27	0,02	0,01	0,40	0,01	0,26	0,08	0,01	0,02	0,12
PP93/8505	9	0,23	0,03	0,40	0,02	0,25	0,17	0,05	0,03	0,23
PP94/10206	51	0,06	0,03	0,43	0,01	0,22	0,13	0,00	0,01	0,10
PP94/10201	11	0,01	0,01	0,49	0,01	0,25	0,09	0,00	0,01	0,07



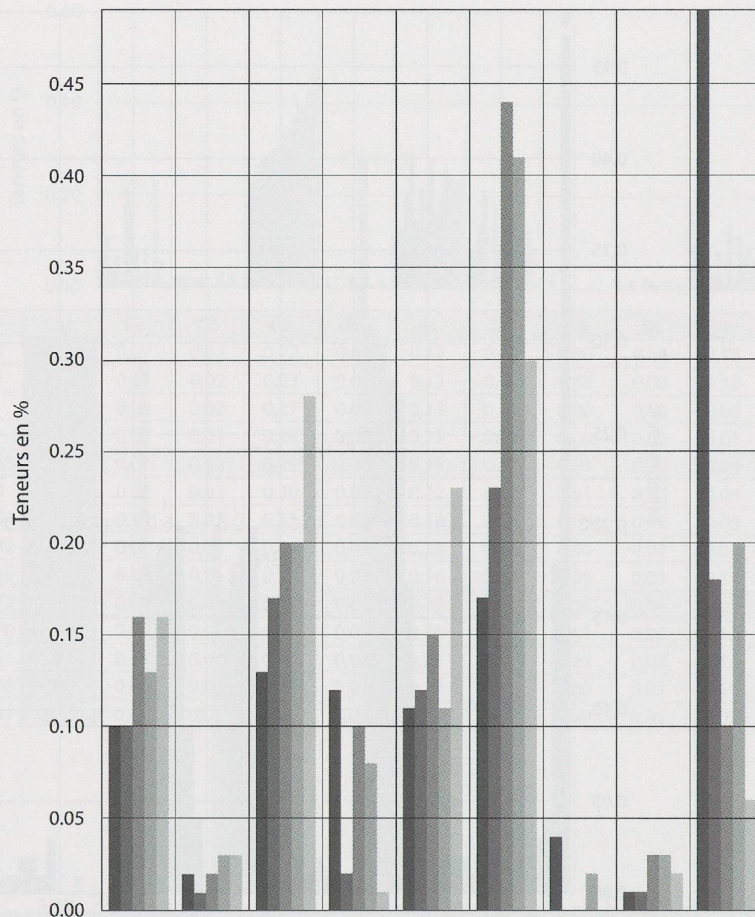
Graphique 4
R & K 3N3 et proches (Ni > As > Sb).

Inv.	Cat.	Fe	Co	Ni	Zn	As	Sb	Ag	Bi	Pb
PP94/10233	20	0,02	0,02	0,52	0,01	0,41	0,31	0,00	0,01	0,01
PP93/8893	56	0,16	0,04	0,60	0,01	0,40	0,32	0,00	0,00	0,06
PP93/5738	8	0,08	0,02	0,73	0,02	0,41	0,19	0,00	0,02	0,01
PP93/5753	-	0,20	0,05	0,77	0,03	0,22	0,21	0,02	0,00	0,08
PP94/10229	12	0,02	0,02	0,78	0,00	0,32	0,15	0,00	0,02	0,02
PP94/9105	7	0,12	0,04	0,81	0,00	0,52	0,10	0,02	0,00	0,01
PP94/10365	22	0,20	0,04	1,01	0,00	0,37	0,11	0,00	0,00	0,00
PP94/10338	58	0,28	0,05	1,03	0,02	0,38	0,04	0,01	0,01	0,12
PP92/1124	52	0,13	0,03	1,04	0,00	0,39	0,23	0,00	0,00	0,02
PP94/10239	6	0,02	0,03	1,07	0,00	0,43	0,37	0,00	0,00	0,02
PP94/10264	23	0,05	0,03	1,33	0,00	0,29	0,10	0,00	0,01	0,00
PP93/1044	21	0,07	0,03	1,41	0,01	0,30	0,10	0,00	0,01	0,04

Graphique 5
R & K 4P et 4N3 (Ni ≥ As ≥ Sb).

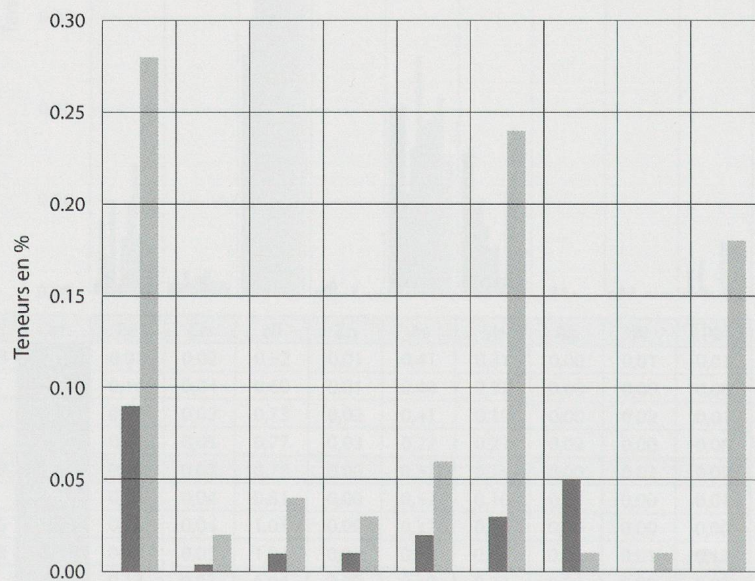


Inv.	Cat.	Fe	Co	Ni	Zn	As	Sb	Ag	Bi	Pb
PP94/10366	-	2,80	0,02	0,04	0,01	0,01	0,04	0,02	0,03	0,01
PP94/10203	29	0,18	0,01	0,17	0,01	0,08	0,09	0,02	0,01	0,24
PP94/9333	33	0,04	0,01	0,27	0,01	0,20	0,20	0,00	0,02	0,00
PP93/6171	54	0,03	0,02	0,28	0,02	0,19	0,19	0,00	0,02	0,04
PP94/9316	10	0,06	0,02	0,30	0,01	0,18	0,19	0,00	0,01	0,04
PP93/4658	39	0,15	0,02	0,31	0,02	0,16	0,18	0,01	0,01	0,14
PP94/10271	4	0,11	0,01	0,40	0,01	0,20	0,29	0,00	0,02	0,03



Graphique 6
R & K 5N? et 5N1 (Sb ≥ Ni ≥ As).

Inv.	Cat.	Fe	Co	Ni	Zn	As	Sb	Ag	Bi	Pb
PP93/4327	2	0,10	0,02	0,13	0,12	0,11	0,17	0,04	0,01	0,49
PP93/6167	31	0,10	0,01	0,17	0,02	0,12	0,23	0,00	0,01	0,18
PP94/10231	53	0,16	0,02	0,20	0,10	0,15	0,44	0,00	0,03	0,10
PP94/10220	36	0,13	0,03	0,20	0,08	0,11	0,41	0,02	0,03	0,20
PP94/10361	34	0,16	0,03	0,28	0,01	0,23	0,30	0,00	0,02	0,06

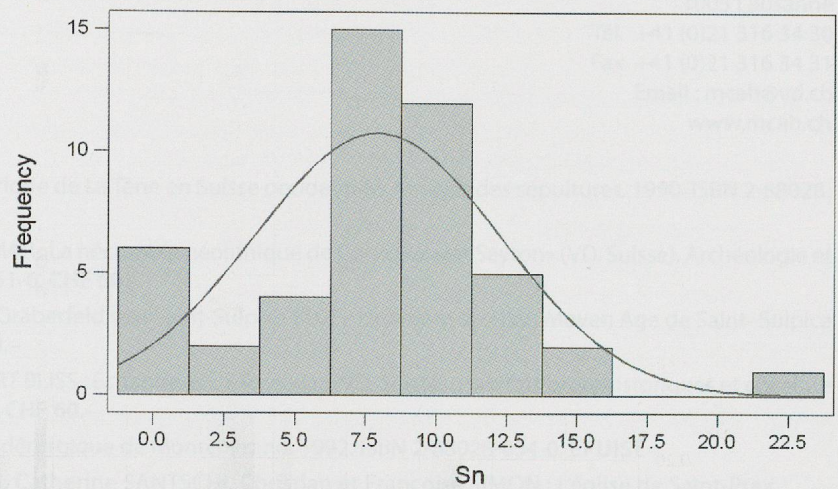


Graphique 7
R & K 6P (Sb > As ≥ Ni).

Inv.	Cat.	Fe	Co	Ni	Zn	As	Sb	Ag	Bi	Pb
PP93/6196	42	0,09	0,00	0,01	0,01	0,02	0,03	0,05	0,00	0,00
PP94/10363	32	0,28	0,02	0,04	0,03	0,06	0,24	0,01	0,01	0,18

Graphique 8
Histogramme de l'étain (Sn).

Histogram of Sn, with Normal Curve



Graphique 9
Histogramme du nickel (Ni).

Histogram of Ni, with Normal Curve

