

Plans

Objektyp: **Group**

Zeitschrift: **Cahiers d'archéologie romande**

Band (Jahr): **165 (2016)**

PDF erstellt am: **28.06.2024**

Nutzungsbedingungen

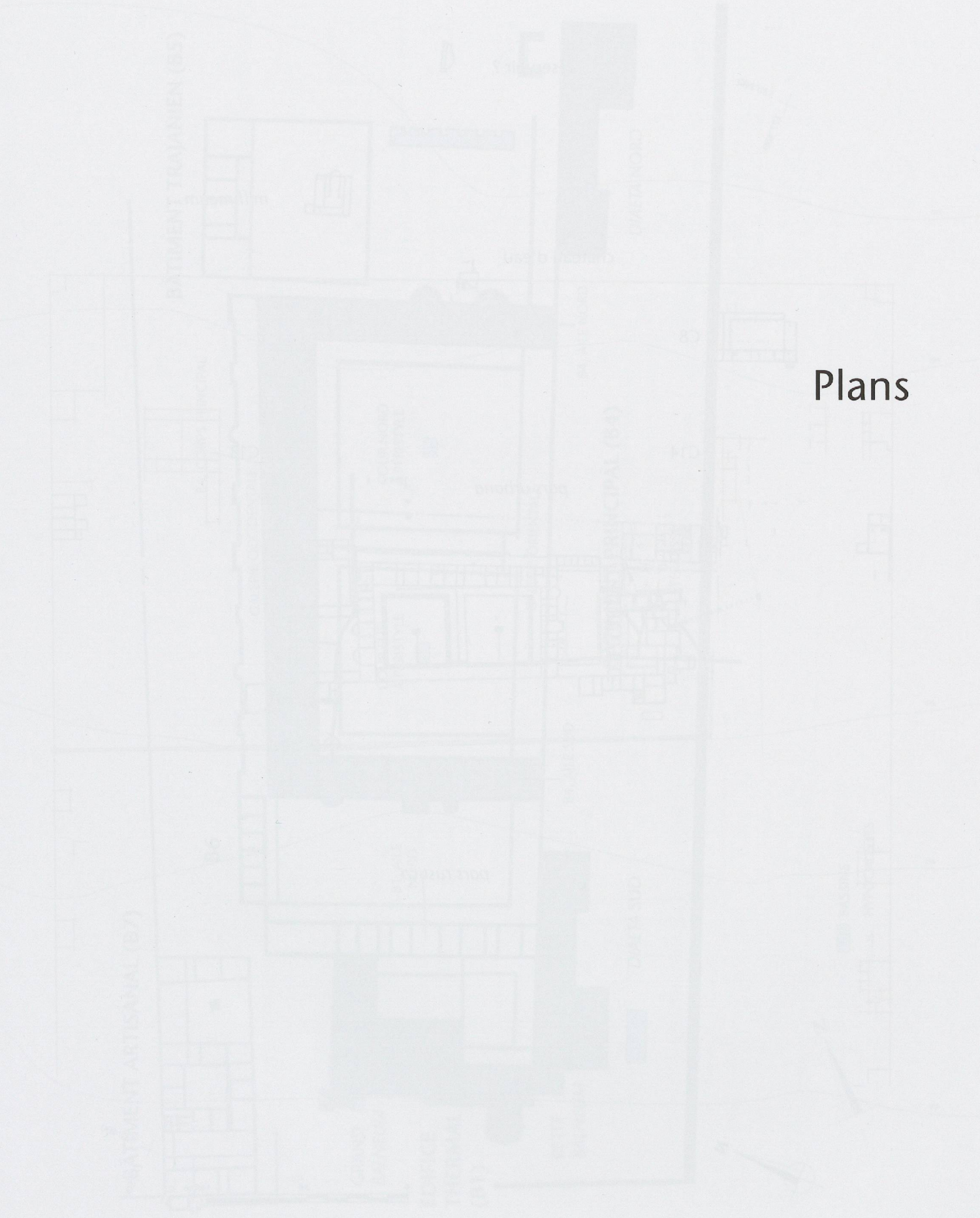
Die ETH-Bibliothek ist Anbieterin der digitalisierten Zeitschriften. Sie besitzt keine Urheberrechte an den Inhalten der Zeitschriften. Die Rechte liegen in der Regel bei den Herausgebern.

Die auf der Plattform e-periodica veröffentlichten Dokumente stehen für nicht-kommerzielle Zwecke in Lehre und Forschung sowie für die private Nutzung frei zur Verfügung. Einzelne Dateien oder Ausdrucke aus diesem Angebot können zusammen mit diesen Nutzungsbedingungen und den korrekten Herkunftsbezeichnungen weitergegeben werden.

Das Veröffentlichen von Bildern in Print- und Online-Publikationen ist nur mit vorheriger Genehmigung der Rechteinhaber erlaubt. Die systematische Speicherung von Teilen des elektronischen Angebots auf anderen Servern bedarf ebenfalls des schriftlichen Einverständnisses der Rechteinhaber.

Haftungsausschluss

Alle Angaben erfolgen ohne Gewähr für Vollständigkeit oder Richtigkeit. Es wird keine Haftung übernommen für Schäden durch die Verwendung von Informationen aus diesem Online-Angebot oder durch das Fehlen von Informationen. Dies gilt auch für Inhalte Dritter, die über dieses Angebot zugänglich sind.



Plans

Figure 2. Site plan of the building complex, showing the layout of the building footprints and the courtyards. The site plan is oriented with a north arrow pointing towards the top right.

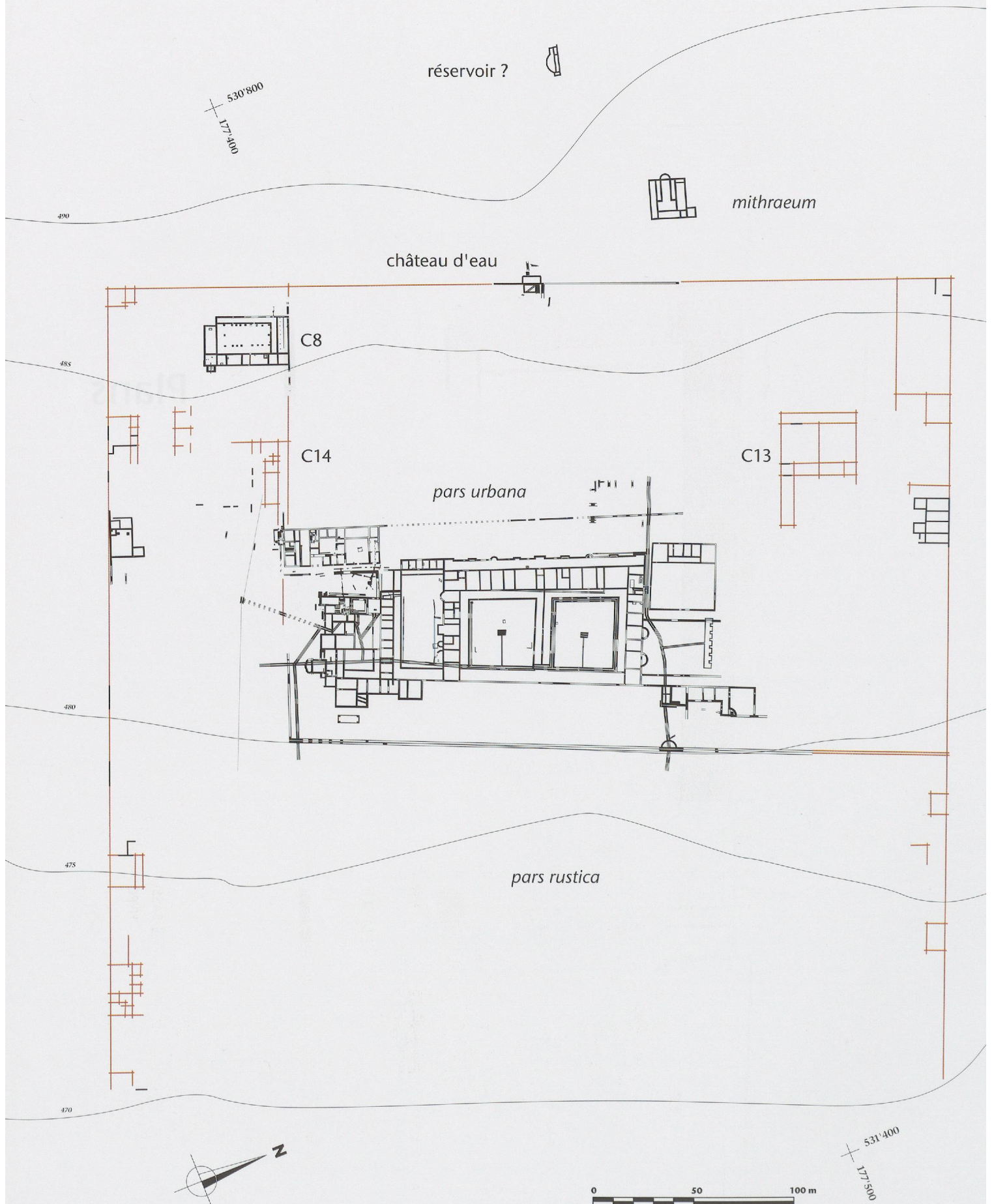
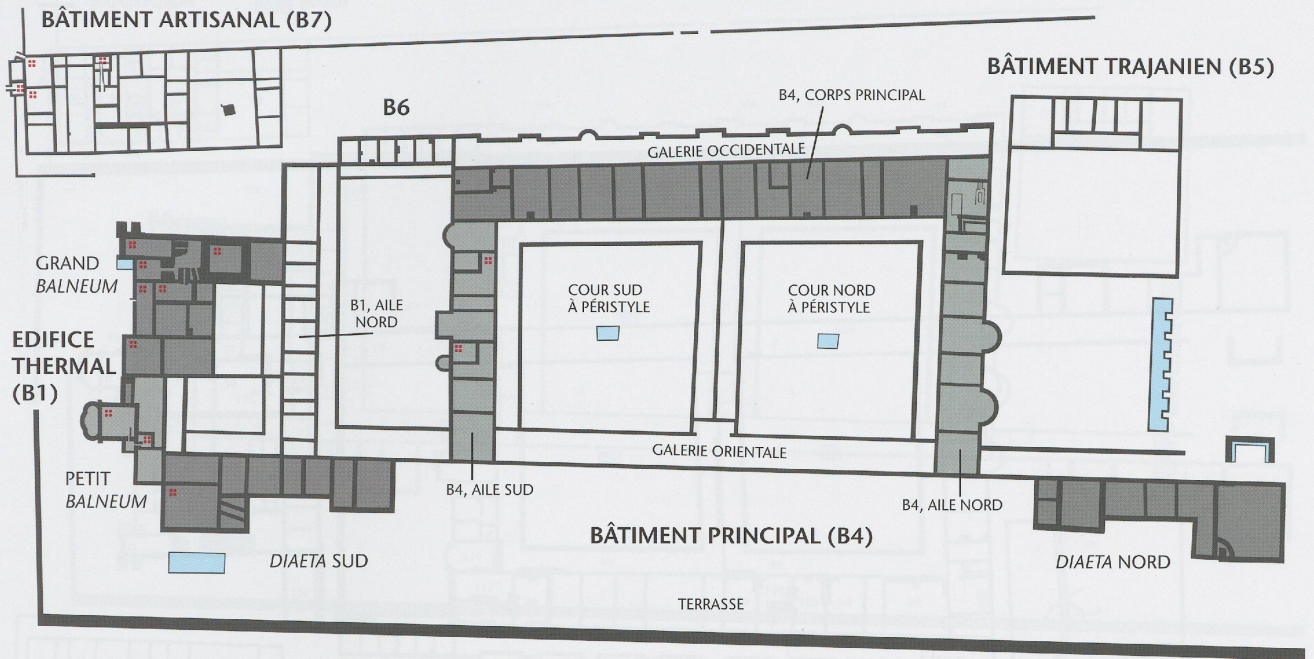




Planche 1

La villa d'Orbe-Boscéaz dans son environnement topographique; état 2006.
En traits fins bruns, les structures repérées par photo aérienne (éch.: 1:2500).



-  BASSINS
-  HYPOCAUSTES

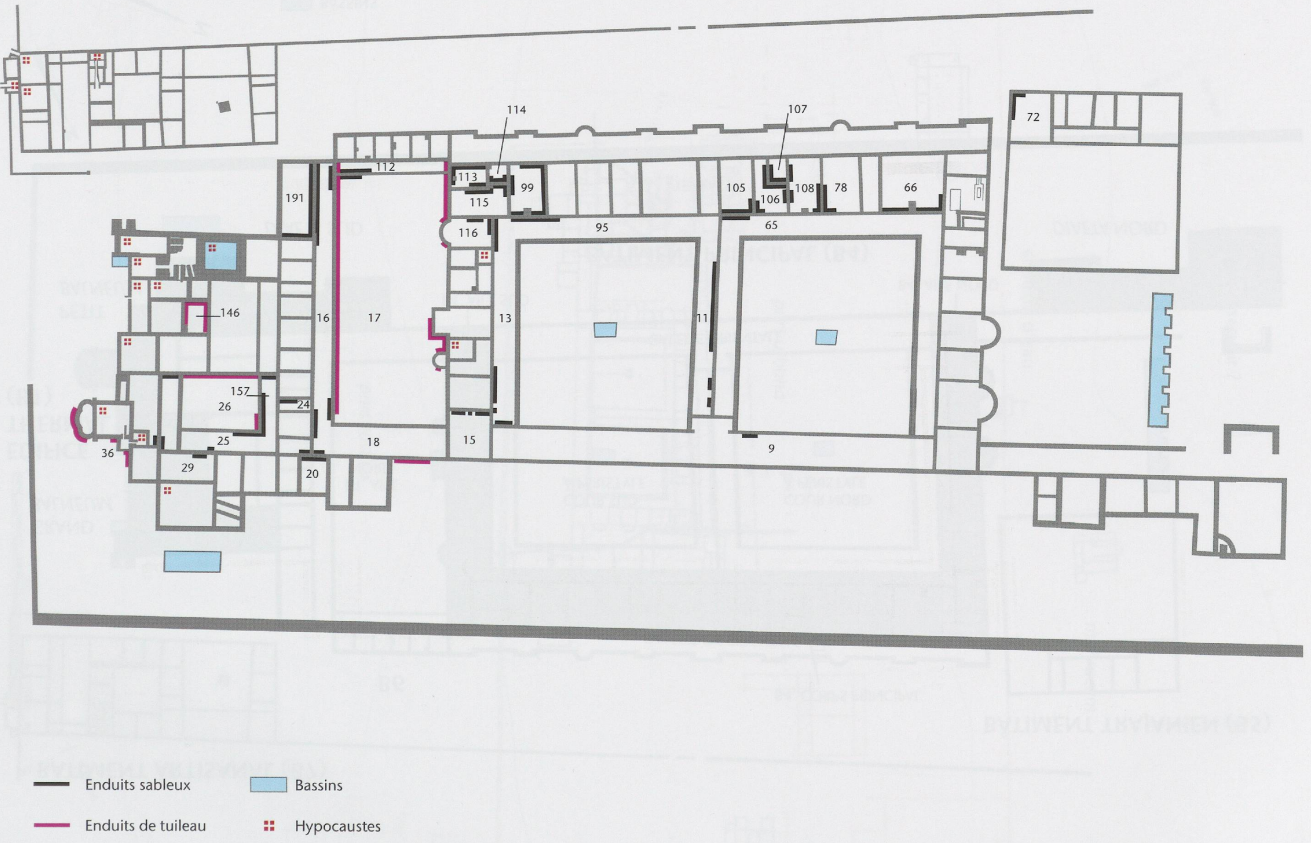
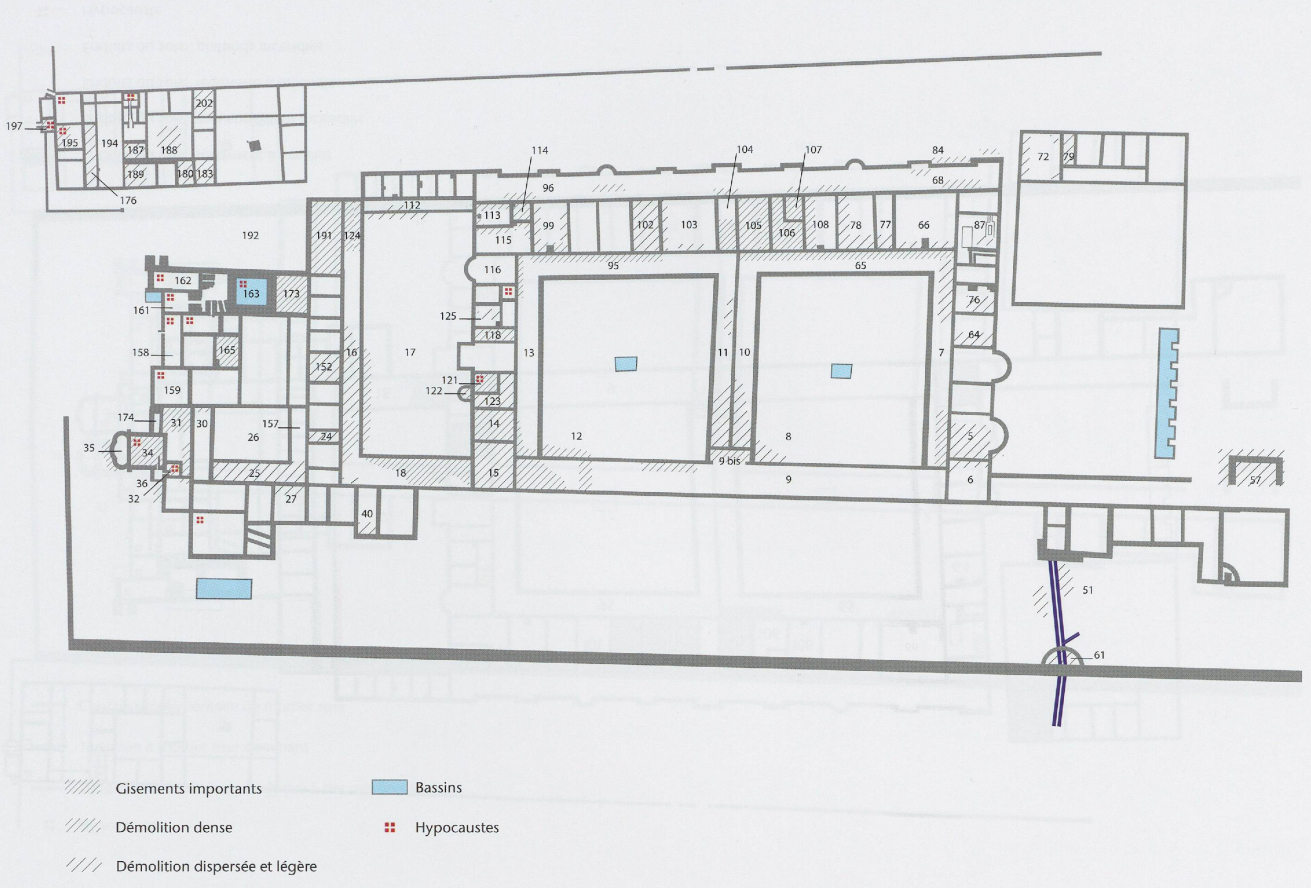
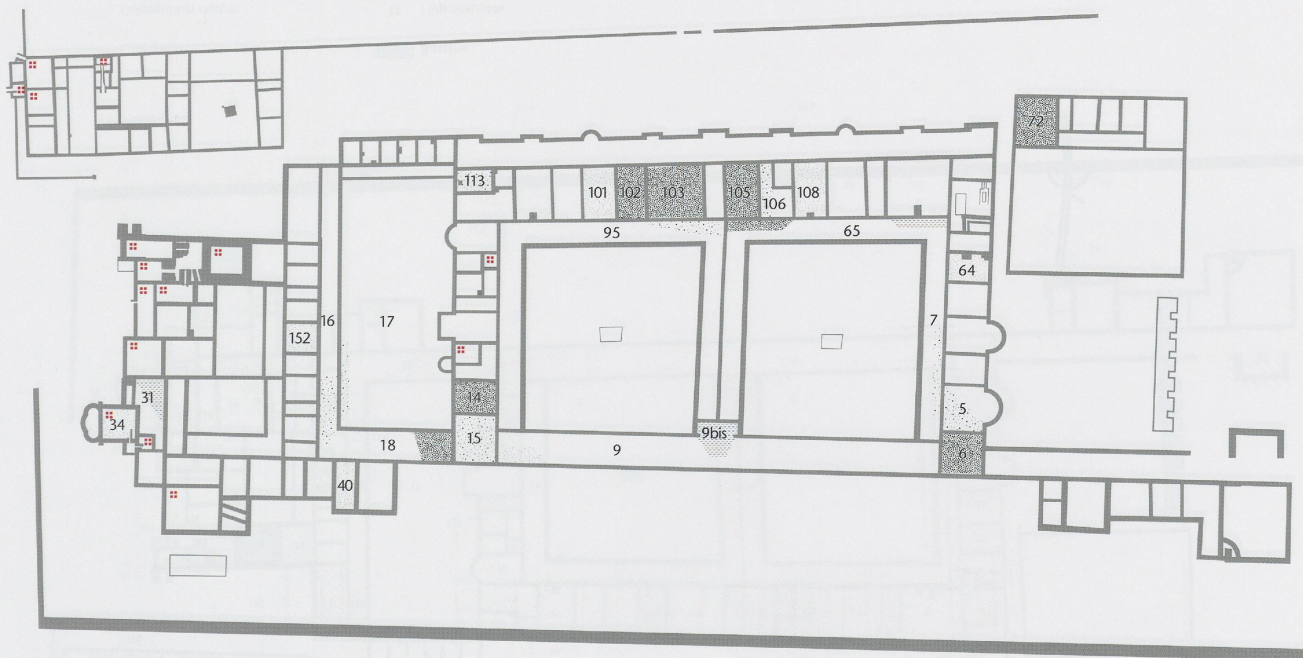
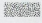
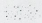



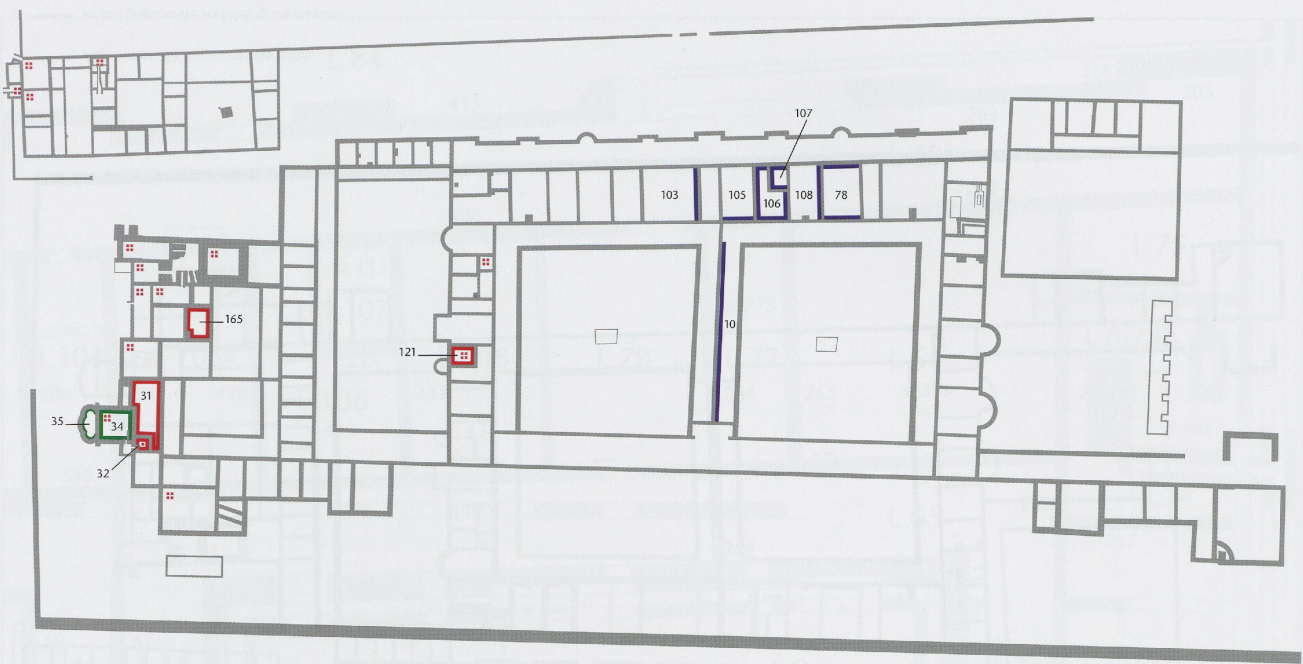


Planche 3 Répartition des peintures murales in situ (éch.: 1:1000).

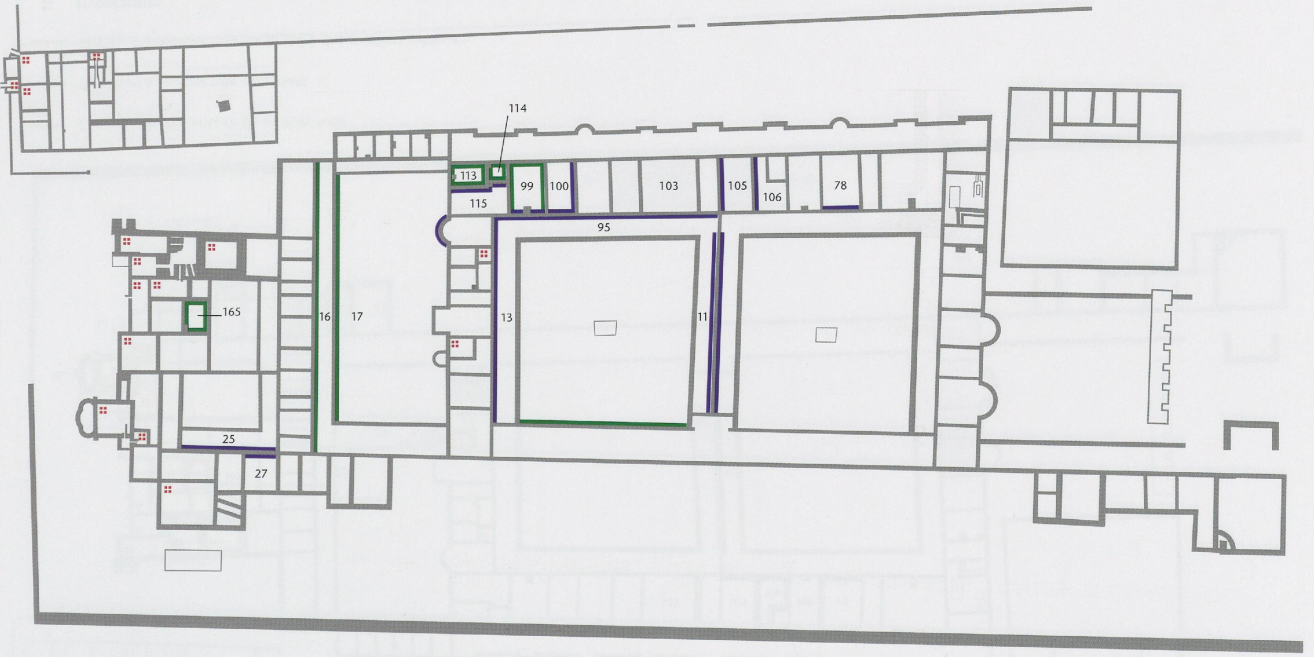




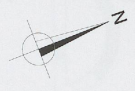
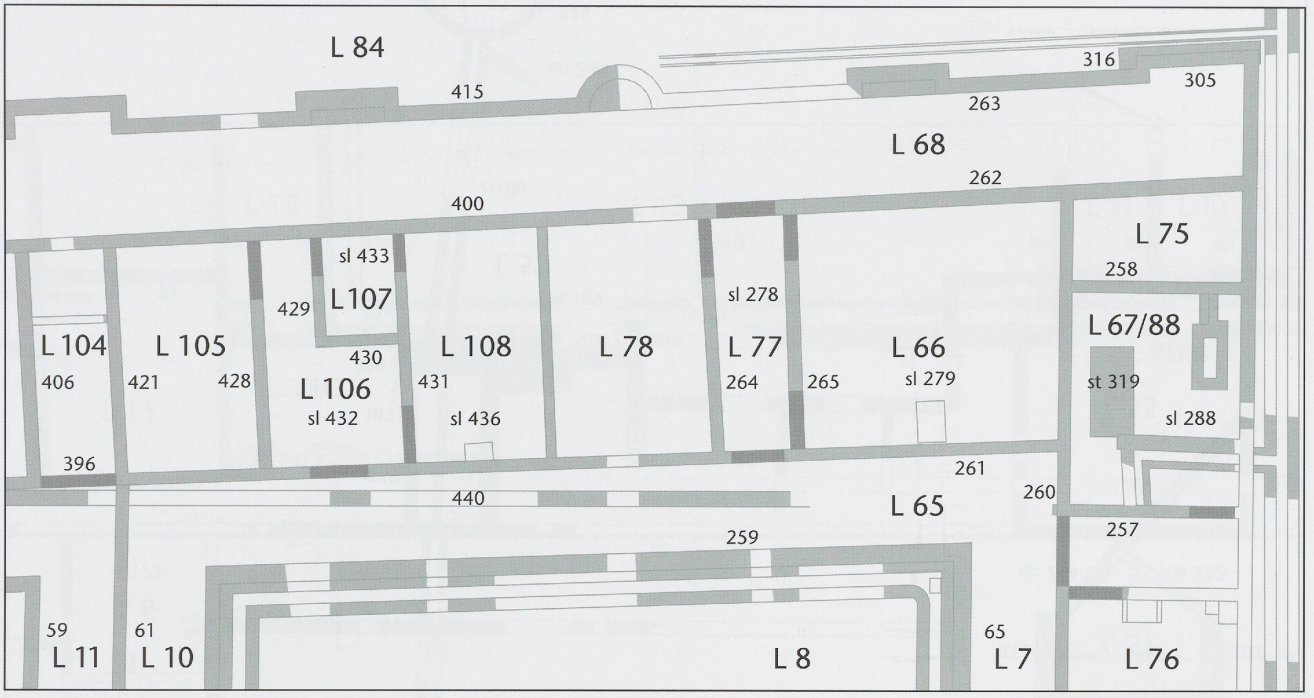
-  Enduits ou sols: fortement incendiés
-  Enduits ou sols: moyennement incendiés
-  Enduits ou sols: légèrement incendiés
-  Enduits ou sols: plafonds incendiés
-  Hypocauste

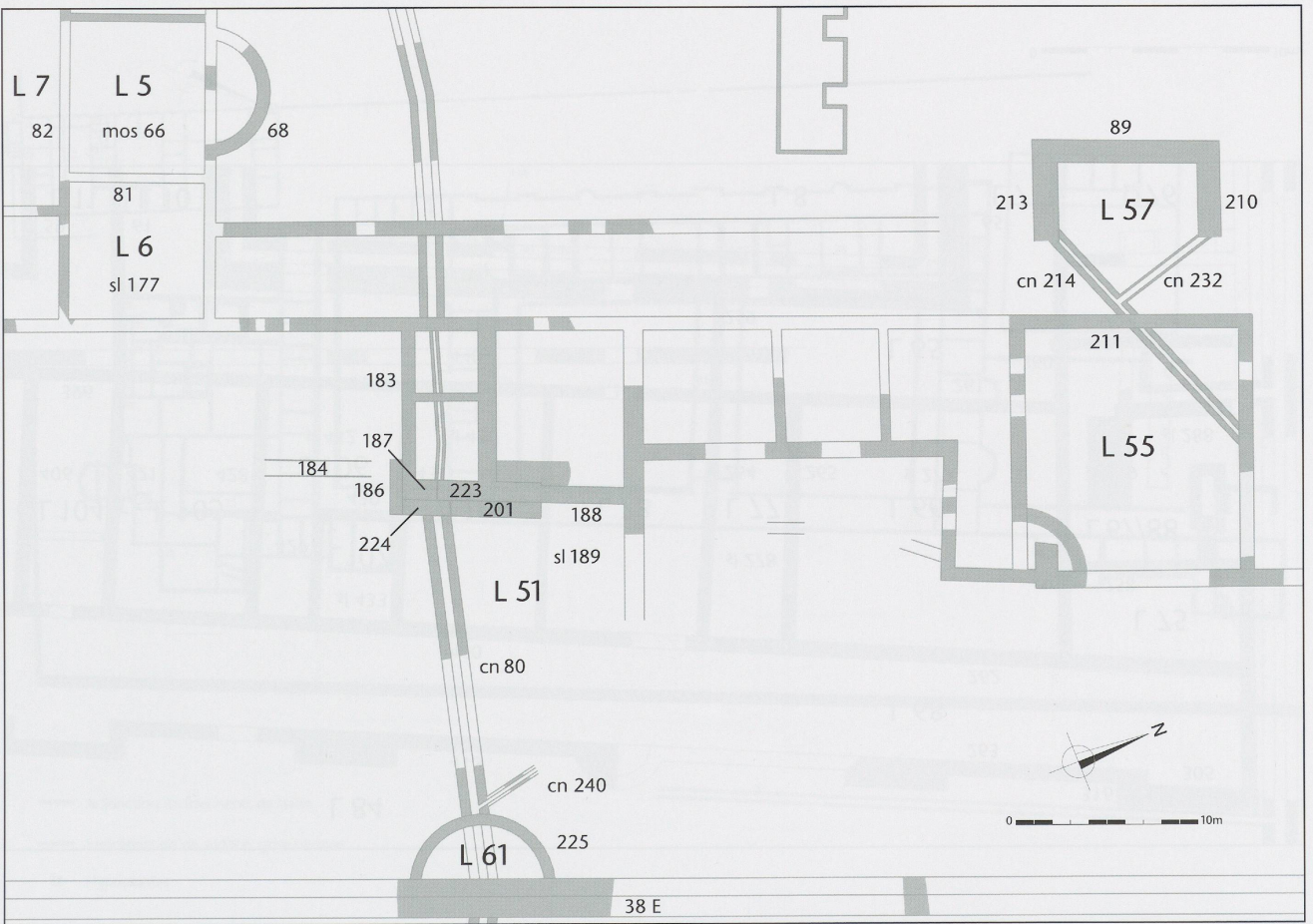


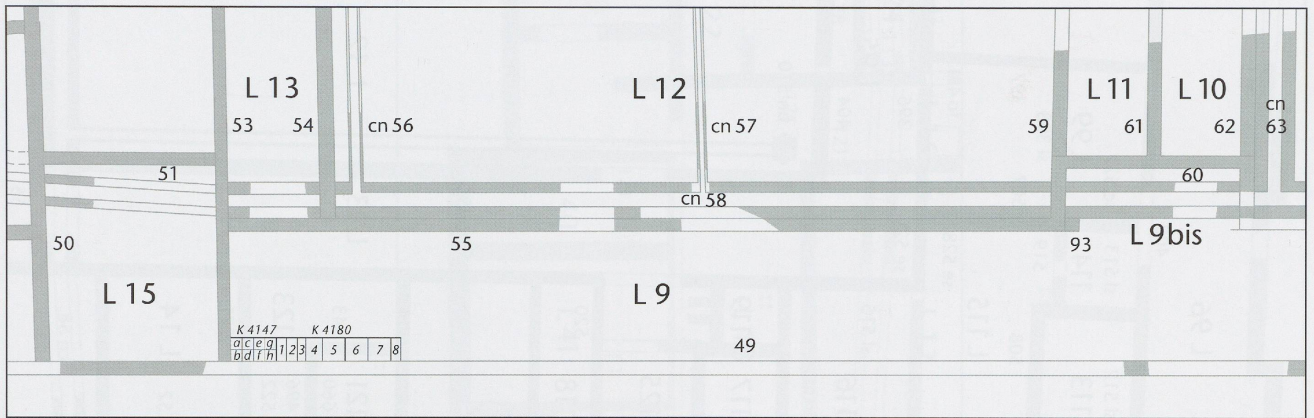
- Couche supplémentaire de mortier rose
- Tectorium à mortier rose dominant
- Tectorium à mortier rose conjugué à des mortiers sableux
- Hypocaustes



- Adjonction de fragments de tuiles
- Imprégnation de surface, grise ou rose
- Hypocaustes







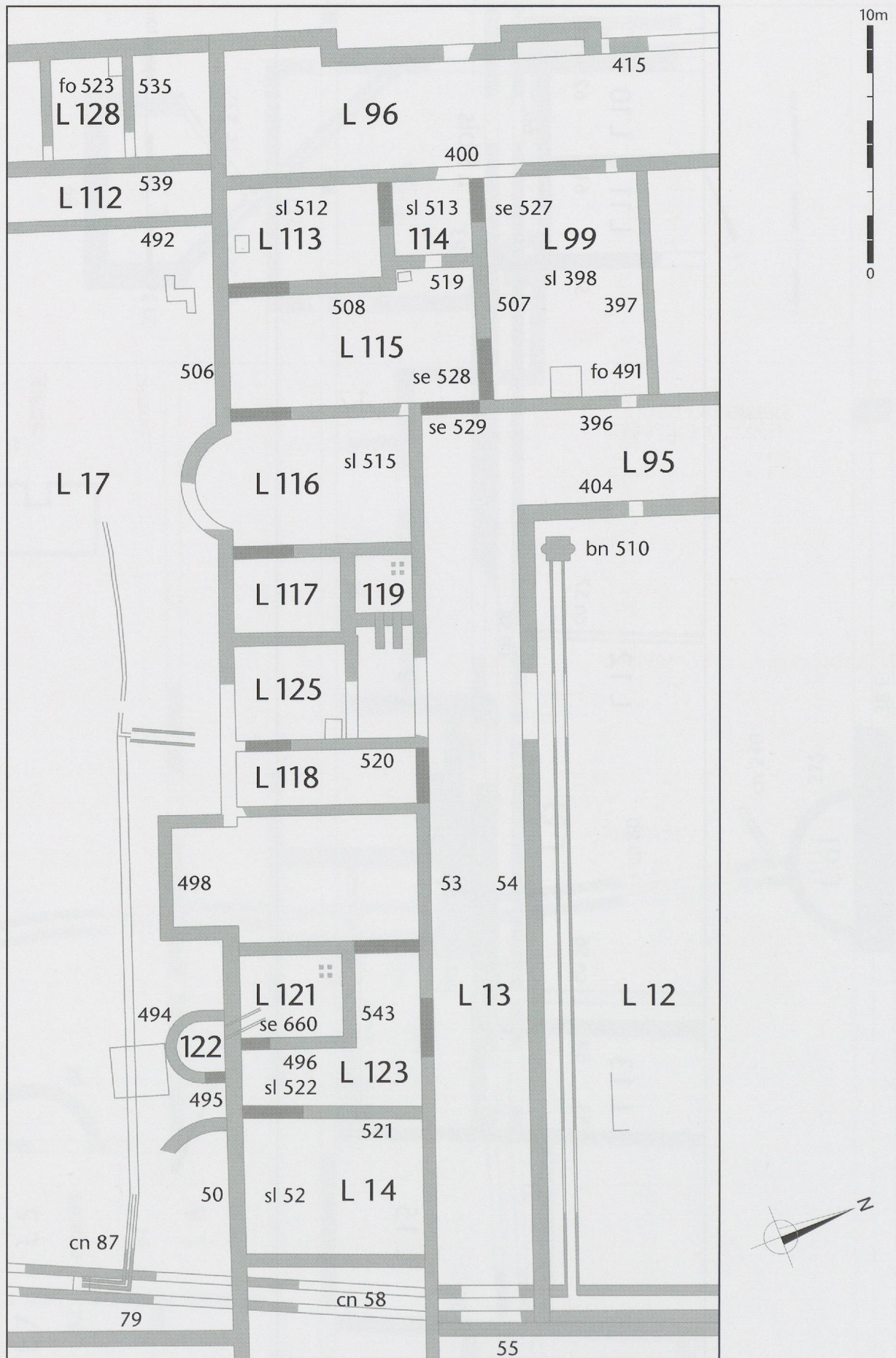


Planche 11 B4, aile sud; locaux, murs et structures.

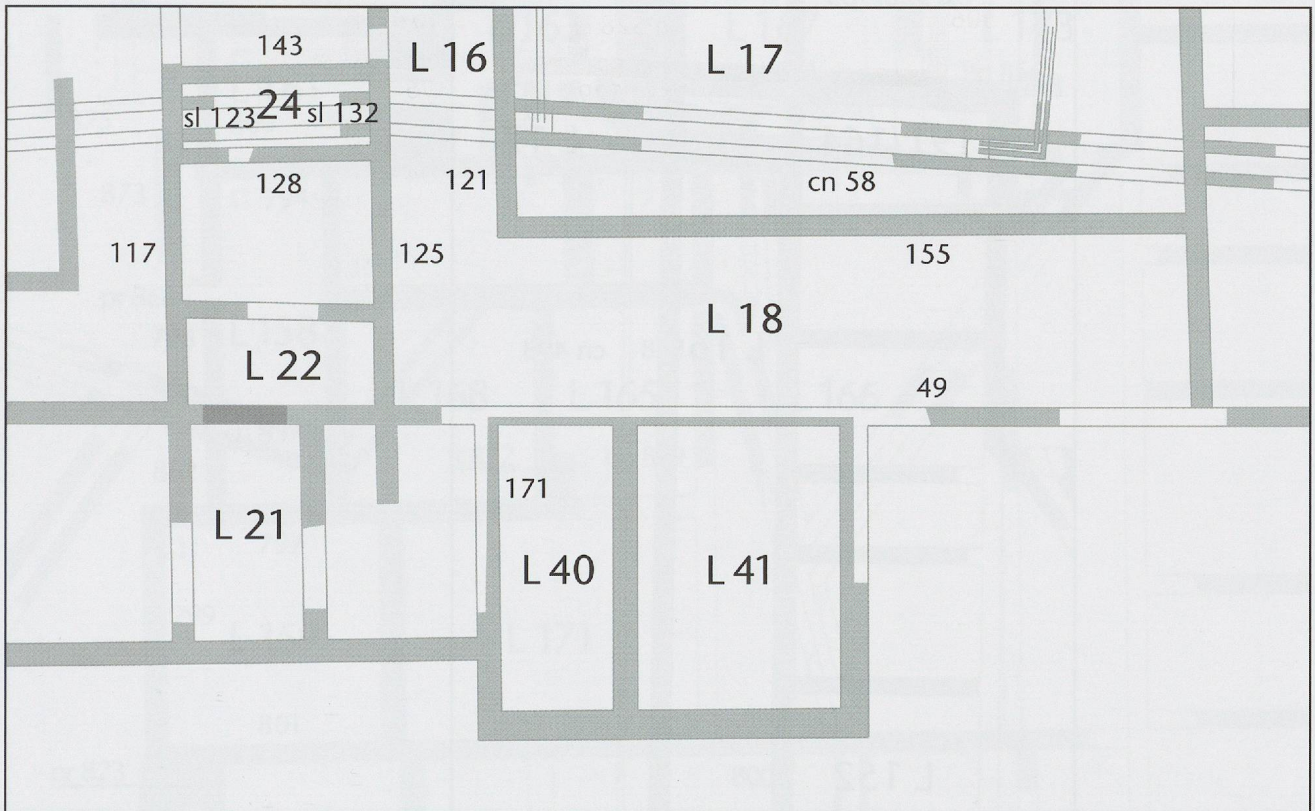


Planche 12 Transition entre B4 et B1, diæta sud; locaux, murs et structures.

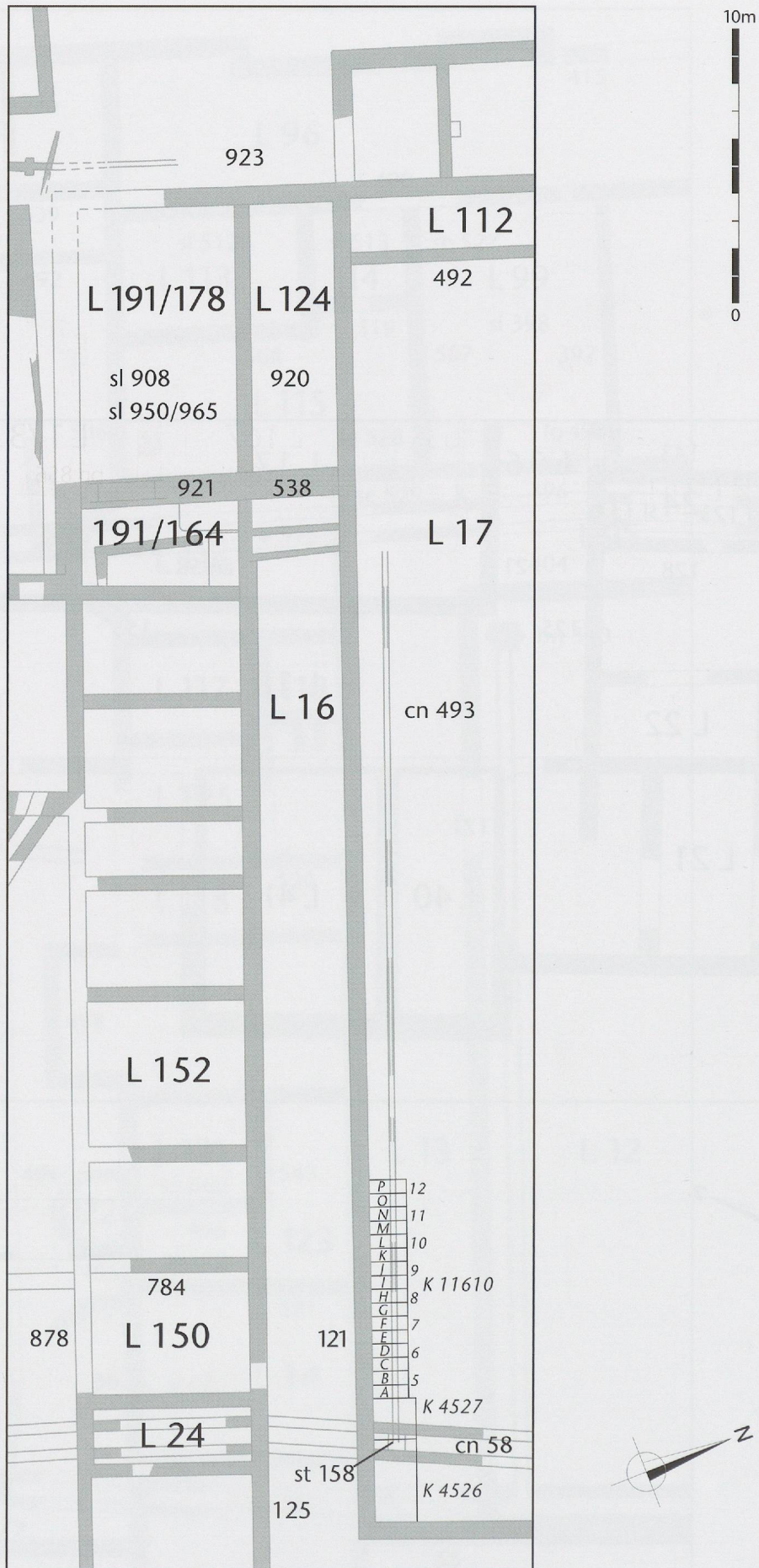


Planche 13 B4, aile nord; locaux, murs et structures; situation des prélèvements.



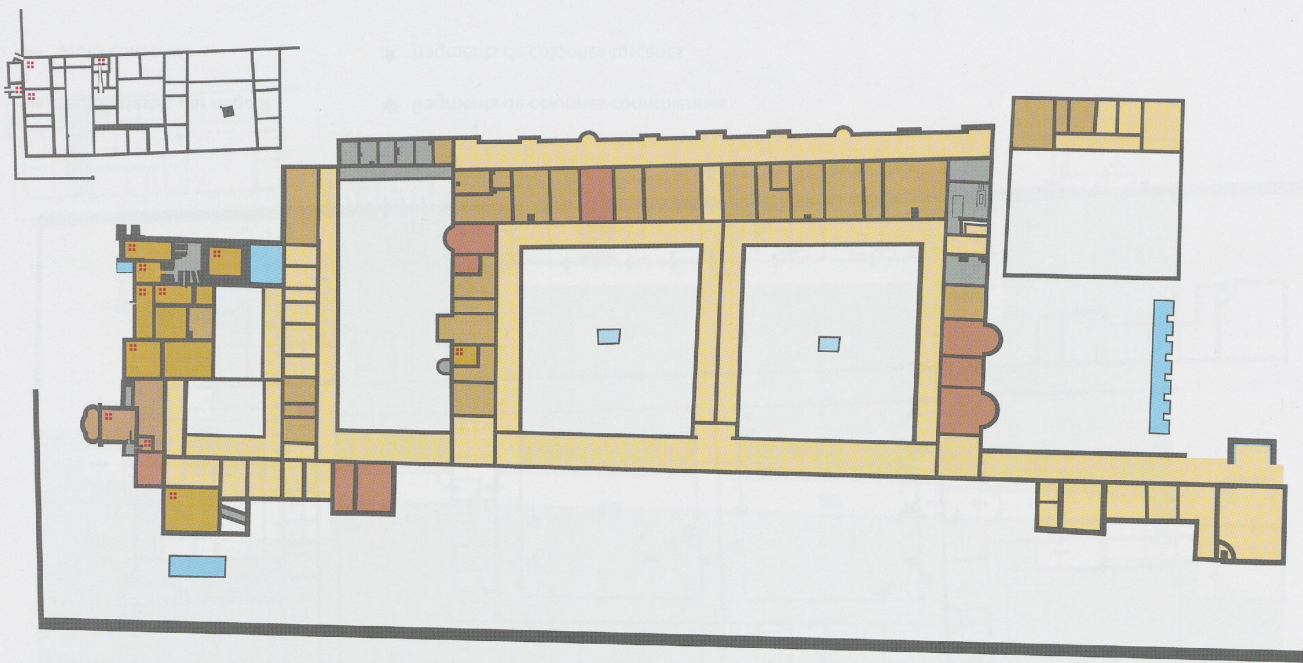
Planche 14 B1, grand balneum; locaux, murs et structures.






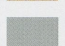



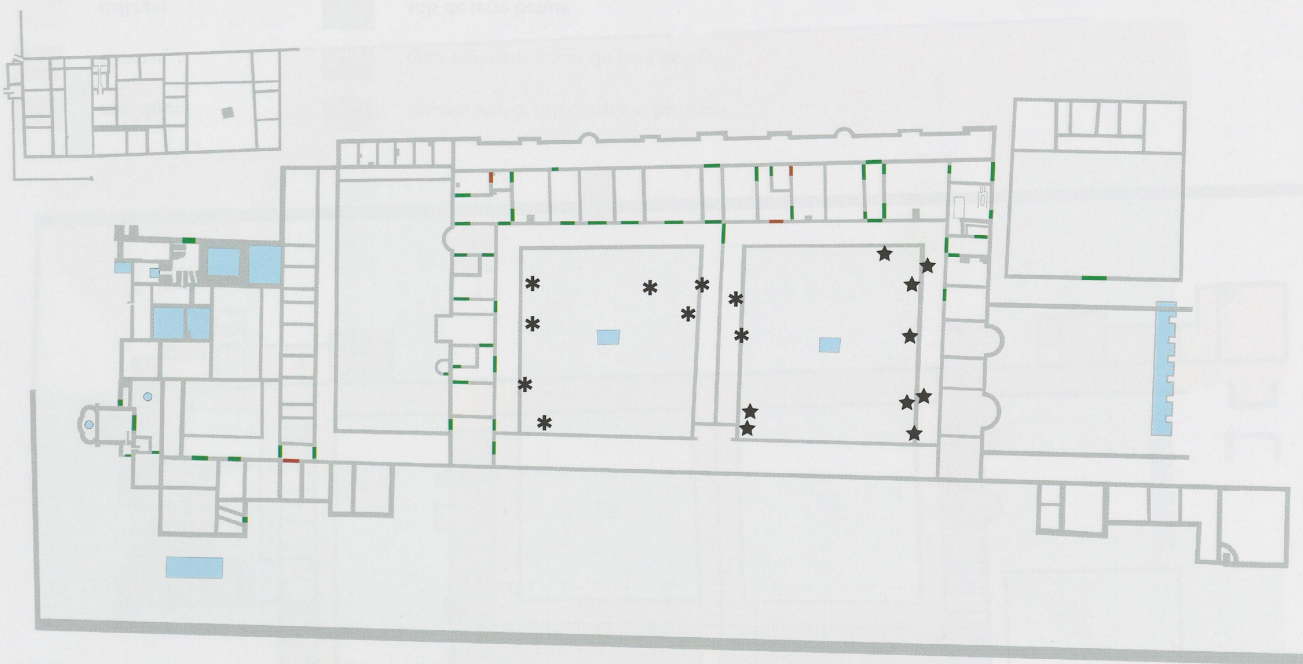




Planche 17 Situation des mosaïques, cours de service et jardins (éch.: 1:1000).

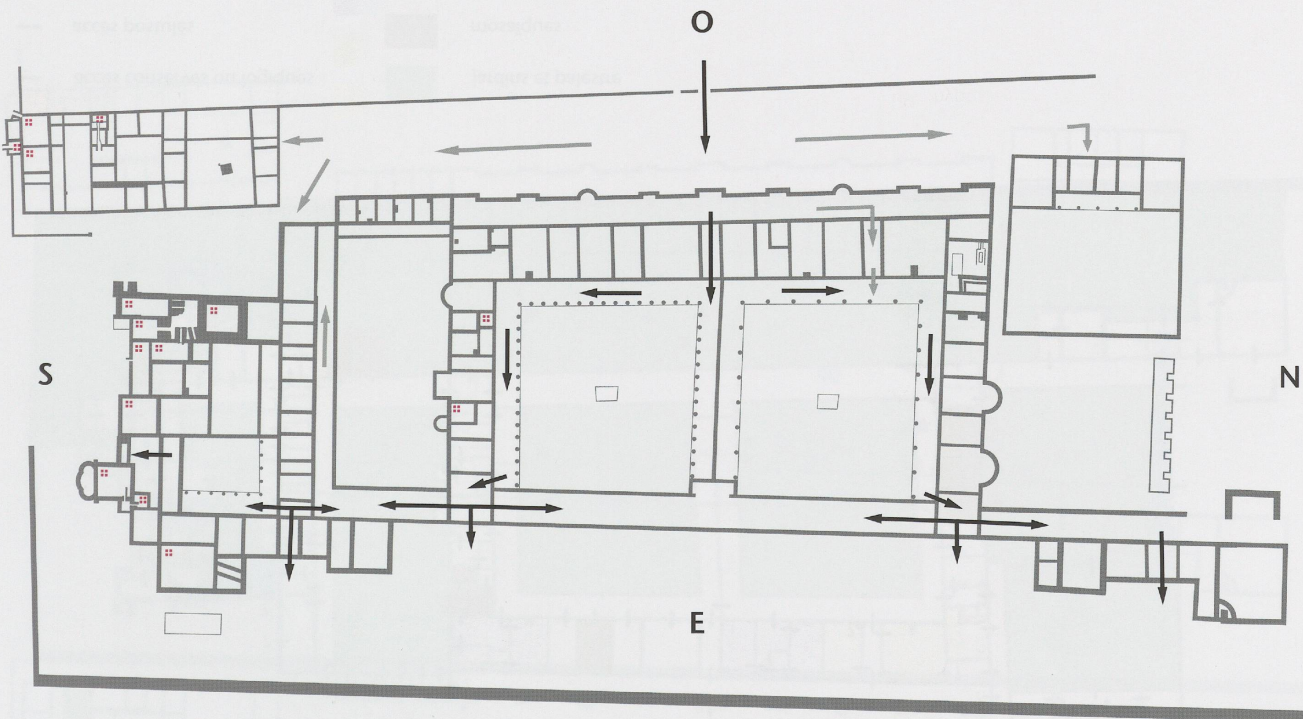


- | | | | |
|---|-----------|--|--|
|  | mosaïques |  | <i>suspensurae</i> et sols du grand <i>balneum</i> |
|  | terrazzi |  | <i>opus signinum</i> et sols du petit <i>balneum</i> |
|  | dallages |  | sols de terre battue |
| | |  | hypocaustes |



- seuils attestés par négatif
- seuils conservés
- * fragments de colonnes corinthiennes
- ★ fragments de colonnes toscanes












- Circulations majeures
- Circulations complémentaires
- Hypocaustes

Planche 21 Circulations principales dans la pars urbana (éch.: 1:1000).



- | | | |
|---|--|---|
|  pavillons saillants |  locaux de service (cuisines, latrines, praefurnia) |  hypocaustes |
|  petit balneum |  pièces de réception (triclinia, oeci etc.) | |
|  grand balneum |  appartements privés | |

