

Stratigraphie des mortiers

Objektyp: **Group**

Zeitschrift: **Cahiers d'archéologie romande**

Band (Jahr): **165 (2016)**

PDF erstellt am: **28.06.2024**

Nutzungsbedingungen

Die ETH-Bibliothek ist Anbieterin der digitalisierten Zeitschriften. Sie besitzt keine Urheberrechte an den Inhalten der Zeitschriften. Die Rechte liegen in der Regel bei den Herausgebern.

Die auf der Plattform e-periodica veröffentlichten Dokumente stehen für nicht-kommerzielle Zwecke in Lehre und Forschung sowie für die private Nutzung frei zur Verfügung. Einzelne Dateien oder Ausdrucke aus diesem Angebot können zusammen mit diesen Nutzungsbedingungen und den korrekten Herkunftsbezeichnungen weitergegeben werden.

Das Veröffentlichen von Bildern in Print- und Online-Publikationen ist nur mit vorheriger Genehmigung der Rechteinhaber erlaubt. Die systematische Speicherung von Teilen des elektronischen Angebots auf anderen Servern bedarf ebenfalls des schriftlichen Einverständnisses der Rechteinhaber.

Haftungsausschluss

Alle Angaben erfolgen ohne Gewähr für Vollständigkeit oder Richtigkeit. Es wird keine Haftung übernommen für Schäden durch die Verwendung von Informationen aus diesem Online-Angebot oder durch das Fehlen von Informationen. Dies gilt auch für Inhalte Dritter, die über dieses Angebot zugänglich sind.

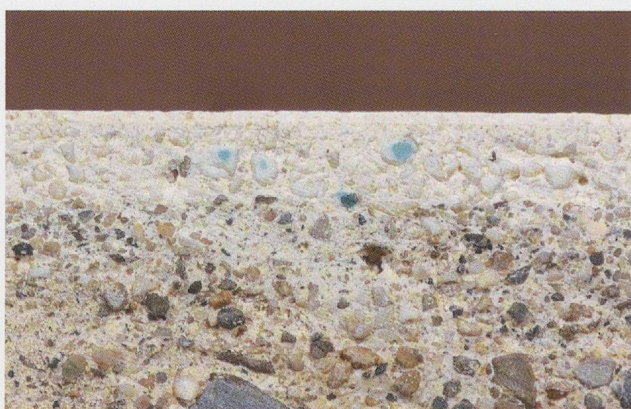
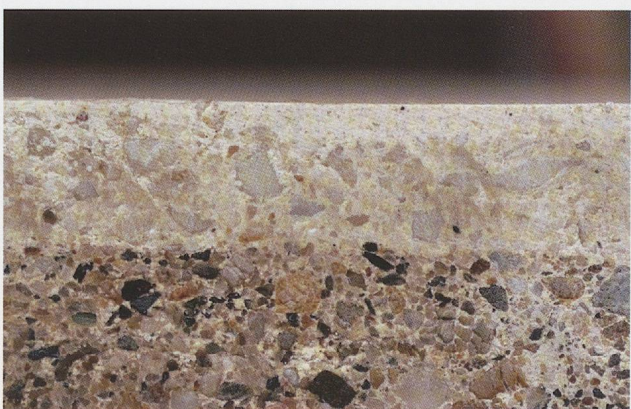
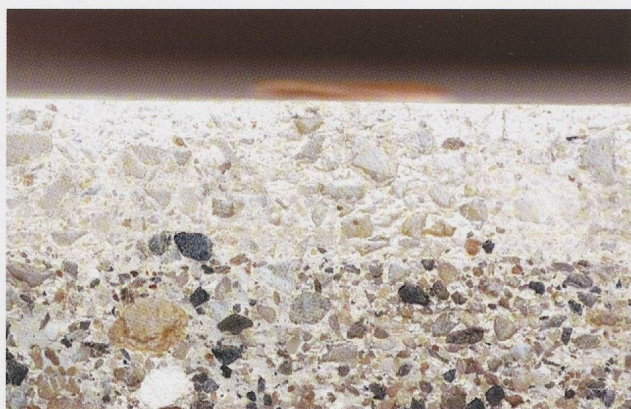
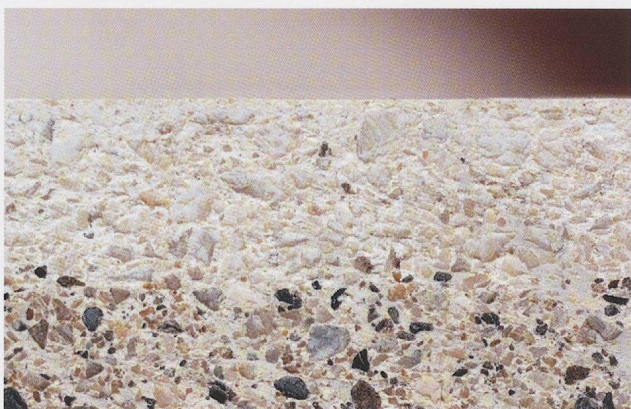
Stratigraphie des mortiers



A Fine couche de chaux (0.25-0.5mm) à rôle d'intonaco.

B Couche de finition de chaux et calcaire finement concassé.

C Mortier de chaux et sable, couche d'égalisation ou de réglage de l'enduit.





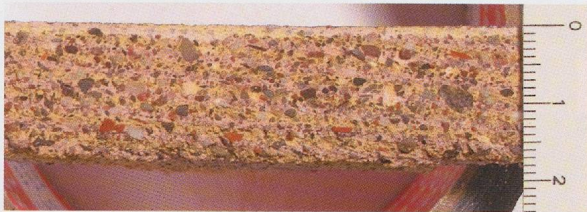
2-2



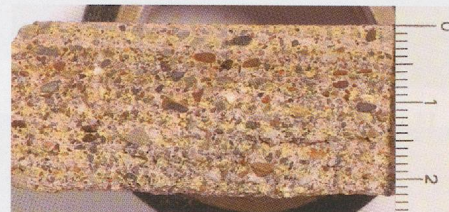
5-2



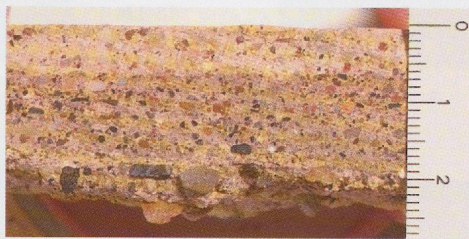
7/10/65-2



7/10/65-1



7/10/65-1 (variante)



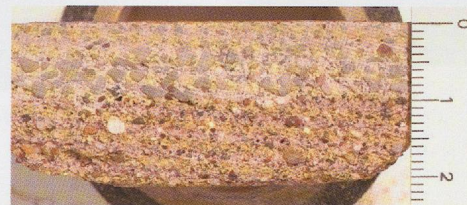
9bis-1



11/13/95-1 (mortier I)



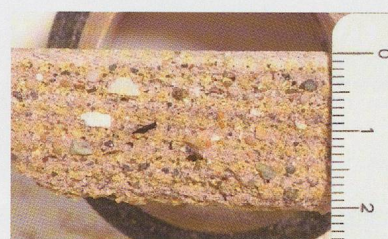
11/13/95-1 (mortier II)



11/13/95-1 (mortier II) - brûlé



11/13/95-1 (mortier II bis)



11/13/95-3



12-1



14-1



15-1 (sans couche b)



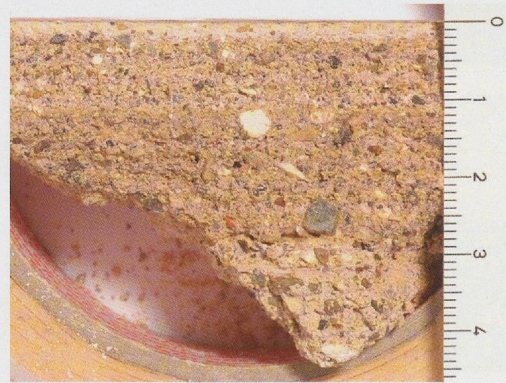
14-1 16/124-1



16/124-1'



16/124-2



16/124-7



16/124-11



16/124-12



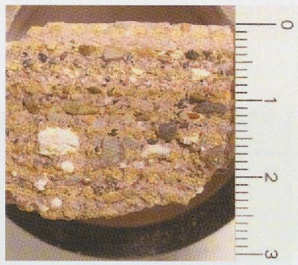
17-3



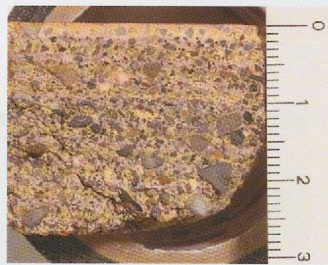
17-4



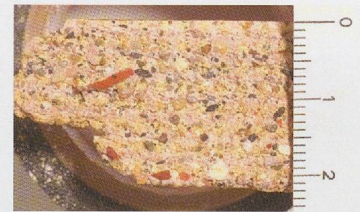
18-1



31-2



31-9



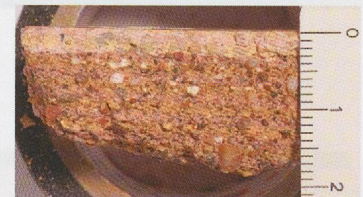
36-2



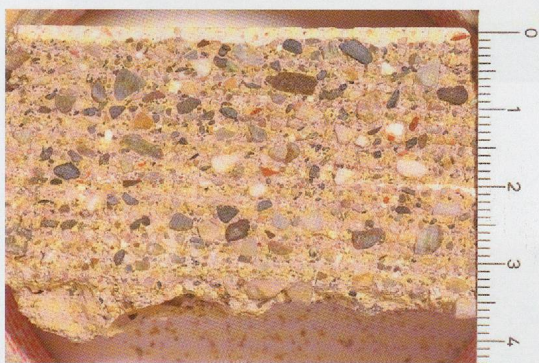
36-4



M 38-1



40-1



57-3



59/62-1



66-1



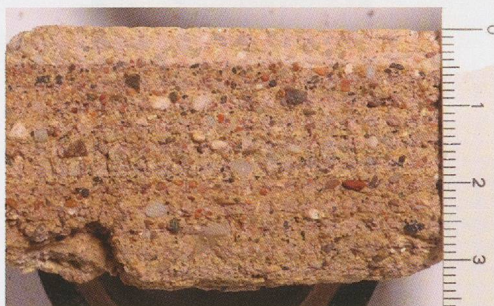
78-1



102-1



103-2 brûlé



104-1



105-1



106-3



106-4



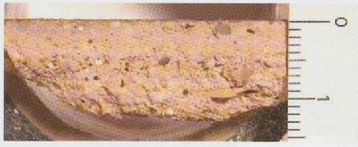
107-1



108-1



112-1



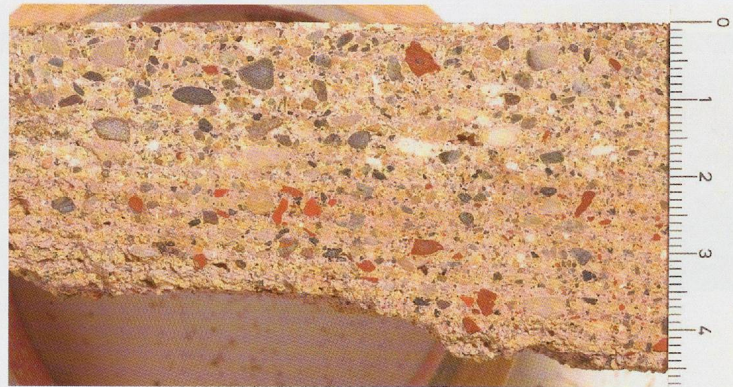
113-1



114-1



152-1



158/161-1



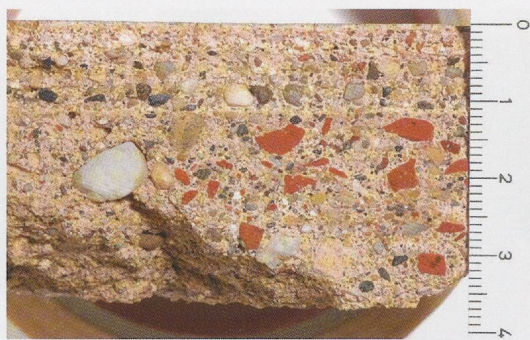
158/161-2



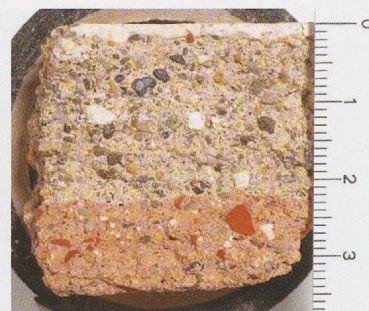
173-1



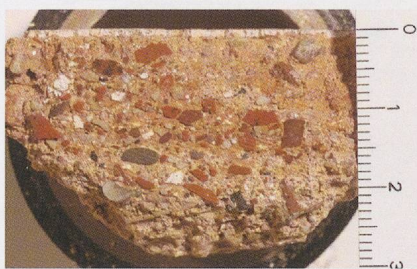
9bis-3



12-3



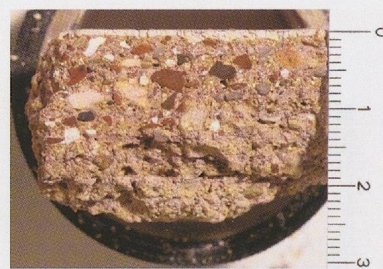
32-1



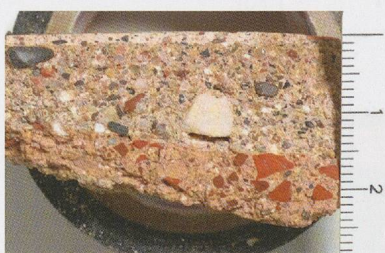
34-1



34-1



35-1



36-3



121-1



195/197-1



84-2



165-3

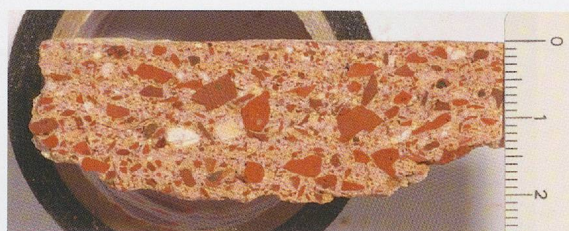


31-5

Planche 177 Enduits mixtes (agrégats de sable et de tuileau ou de poudre de tuileau; éch.: 1:1).



7/10/65-5



9bis-4



16/124-8



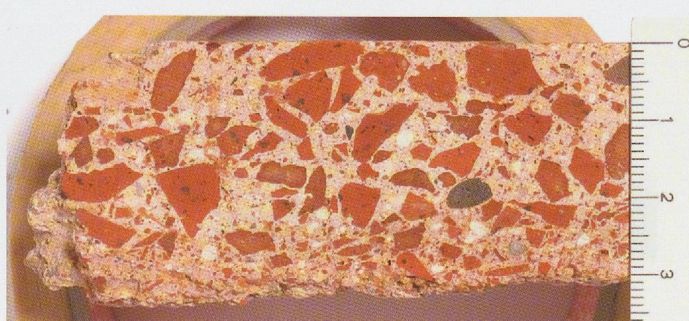
16/124-8



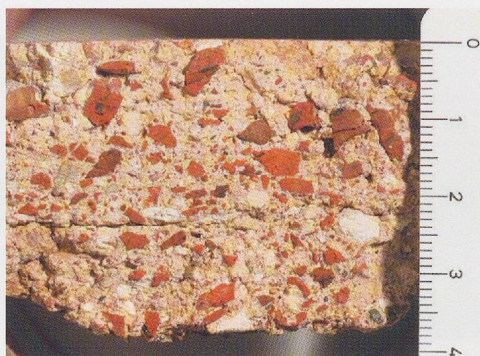
17-6



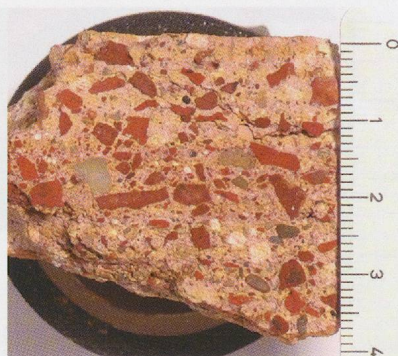
17-7



17-1



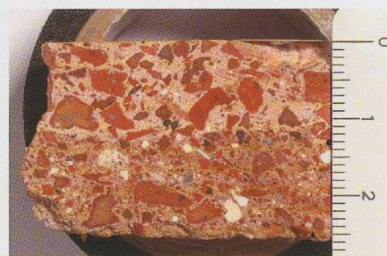
17-9



31-8



17-7???



36-9



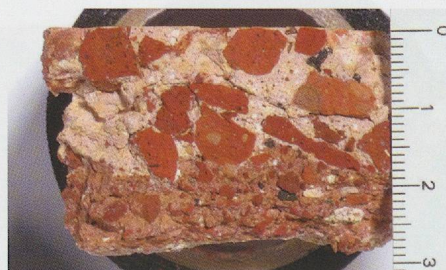
36-10



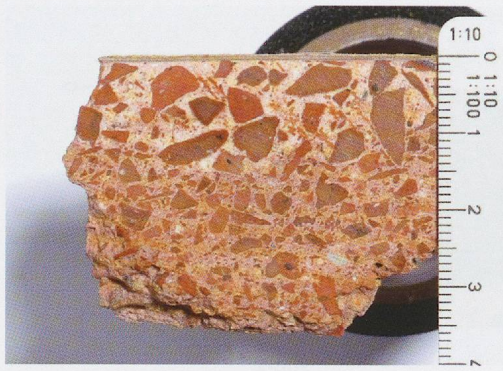
51-3



51-3



84-9



165-1



165-2



192-2



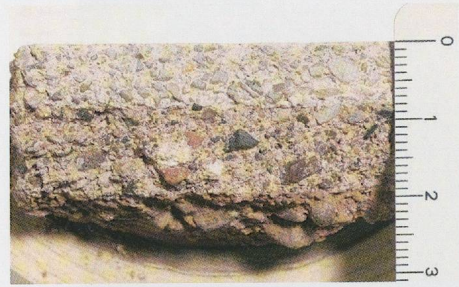
191 (K 17059)



192 (K 17076)



9-1



9bis-2



106-3



14-2



31-10



34-3

Planche 181

*Enduits de plafond ou de voûte à charge de terre (éch.: 1:1).
Enduits terreux (matrice terreuse dominante; éch.: 1:1).*