

Encarts

Autor(en): **[s.n.]**

Objektyp: **Appendix**

Zeitschrift: **Cahiers d'archéologie romande**

Band (Jahr): **165 (2016)**

PDF erstellt am: **28.06.2024**

Nutzungsbedingungen

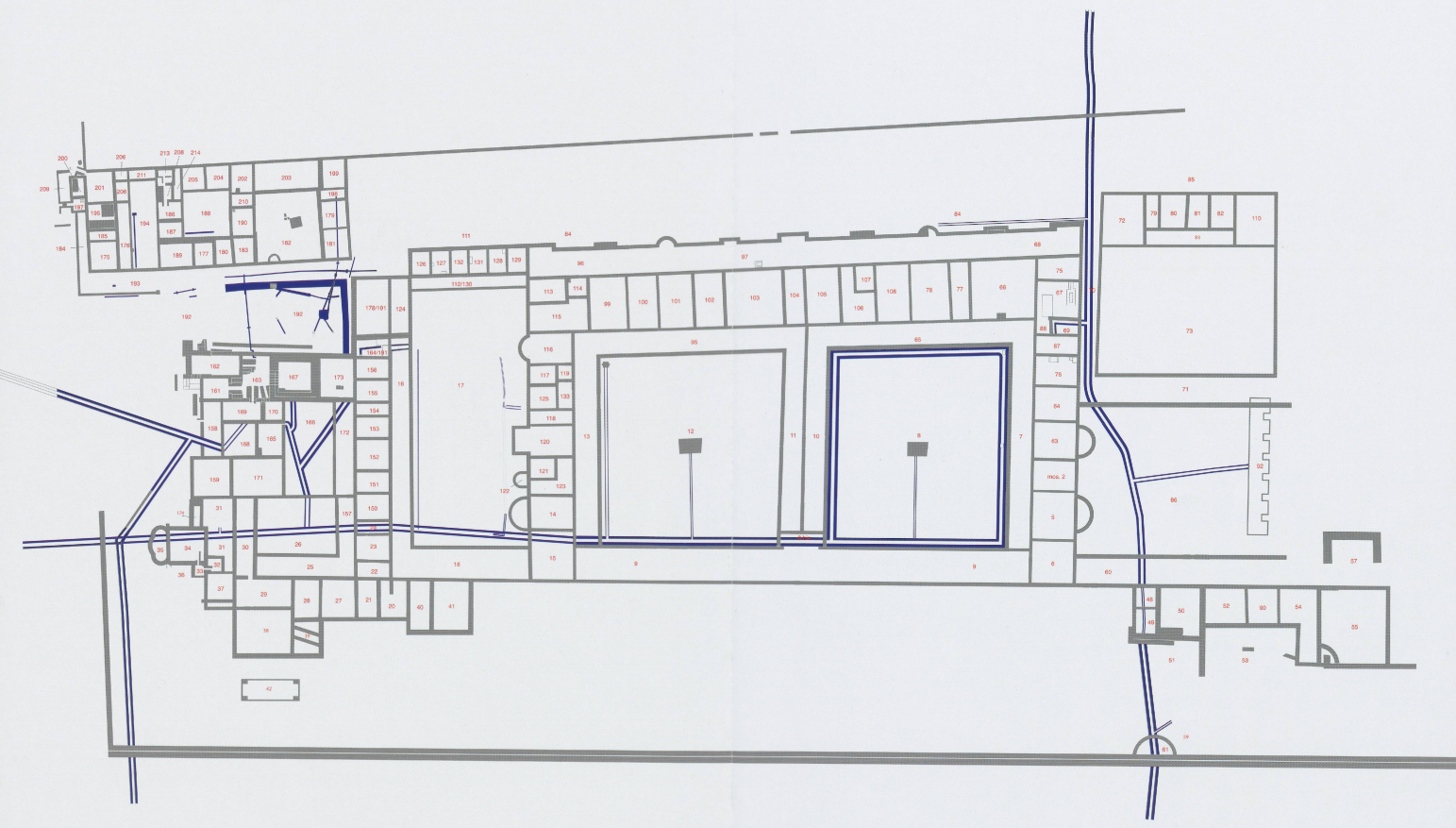
Die ETH-Bibliothek ist Anbieterin der digitalisierten Zeitschriften. Sie besitzt keine Urheberrechte an den Inhalten der Zeitschriften. Die Rechte liegen in der Regel bei den Herausgebern.

Die auf der Plattform e-periodica veröffentlichten Dokumente stehen für nicht-kommerzielle Zwecke in Lehre und Forschung sowie für die private Nutzung frei zur Verfügung. Einzelne Dateien oder Ausdrucke aus diesem Angebot können zusammen mit diesen Nutzungsbedingungen und den korrekten Herkunftsbezeichnungen weitergegeben werden.

Das Veröffentlichen von Bildern in Print- und Online-Publikationen ist nur mit vorheriger Genehmigung der Rechteinhaber erlaubt. Die systematische Speicherung von Teilen des elektronischen Angebots auf anderen Servern bedarf ebenfalls des schriftlichen Einverständnisses der Rechteinhaber.

Haftungsausschluss

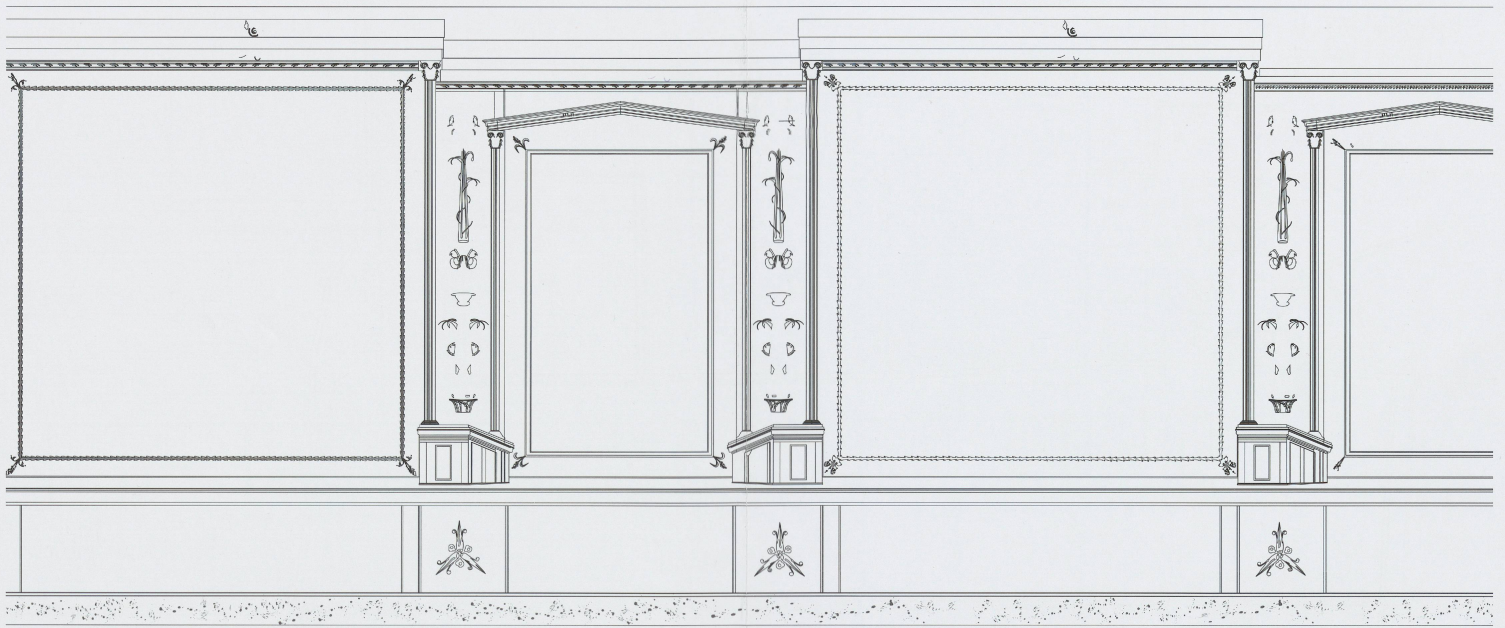
Alle Angaben erfolgen ohne Gewähr für Vollständigkeit oder Richtigkeit. Es wird keine Haftung übernommen für Schäden durch die Verwendung von Informationen aus diesem Online-Angebot oder durch das Fehlen von Informationen. Dies gilt auch für Inhalte Dritter, die über dieses Angebot zugänglich sind.



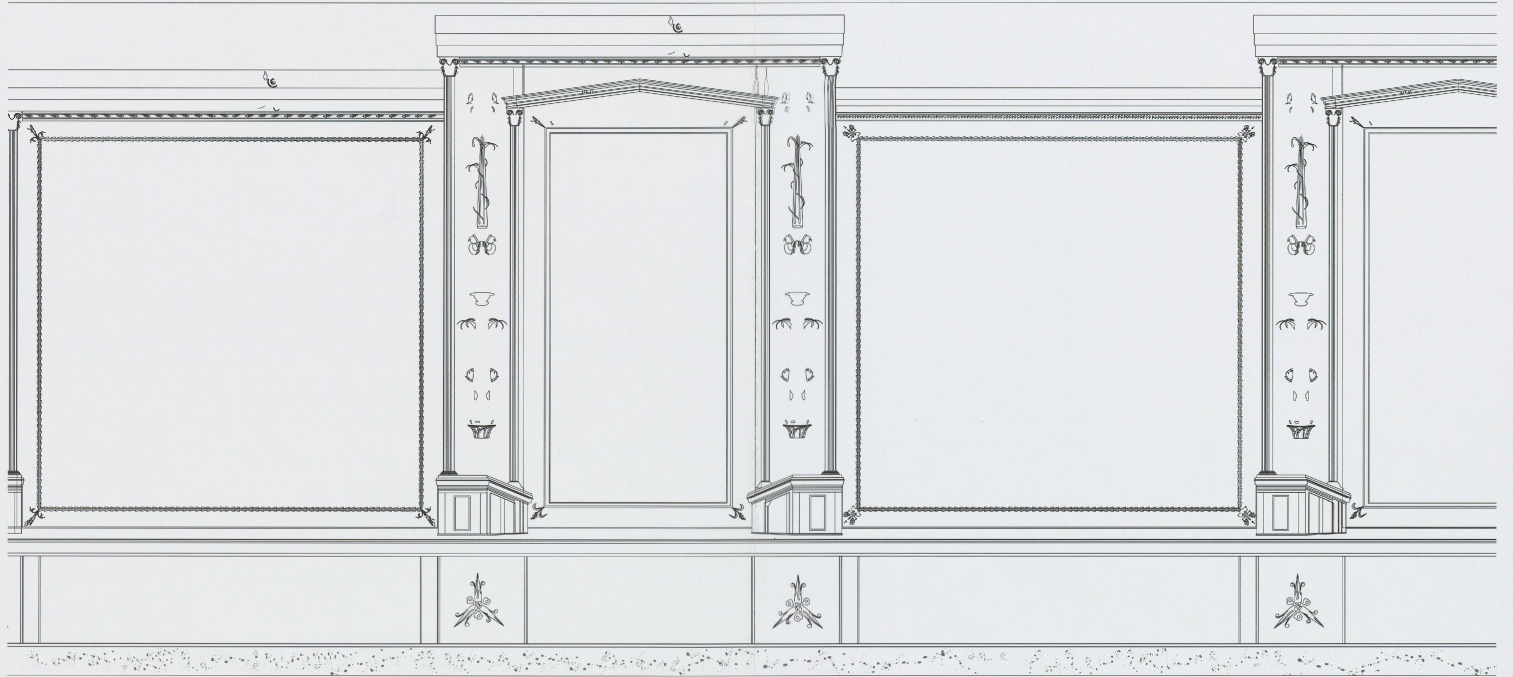
Encart 1: La pars urbana; numérotation des locaux et des espaces (éch.: 1:500).



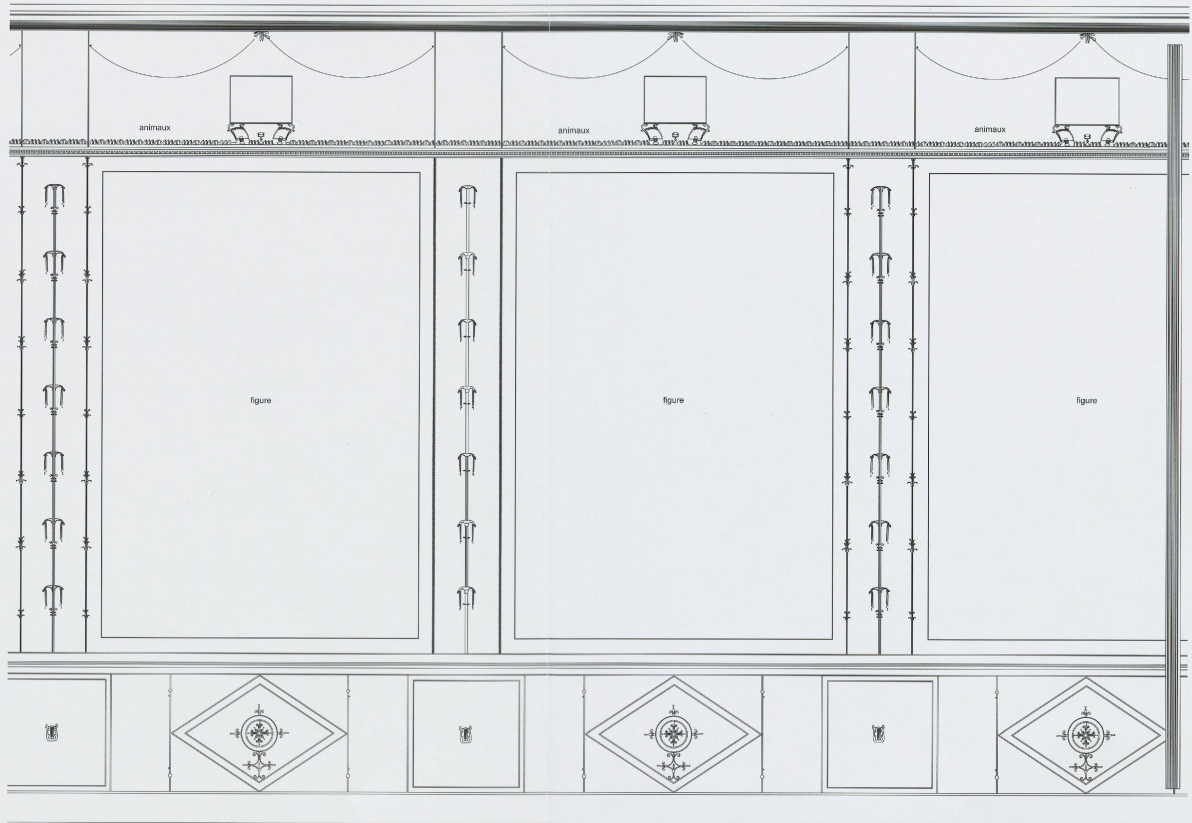
0 20m



Encart 2: Décor 7/10/65-1 du péristyle nord; proposition mettant les édicules en retrait; à droite, variante d'entablement remplaçant le soffite. La zone supérieure n'est pas restituée (éch.: 1:20).



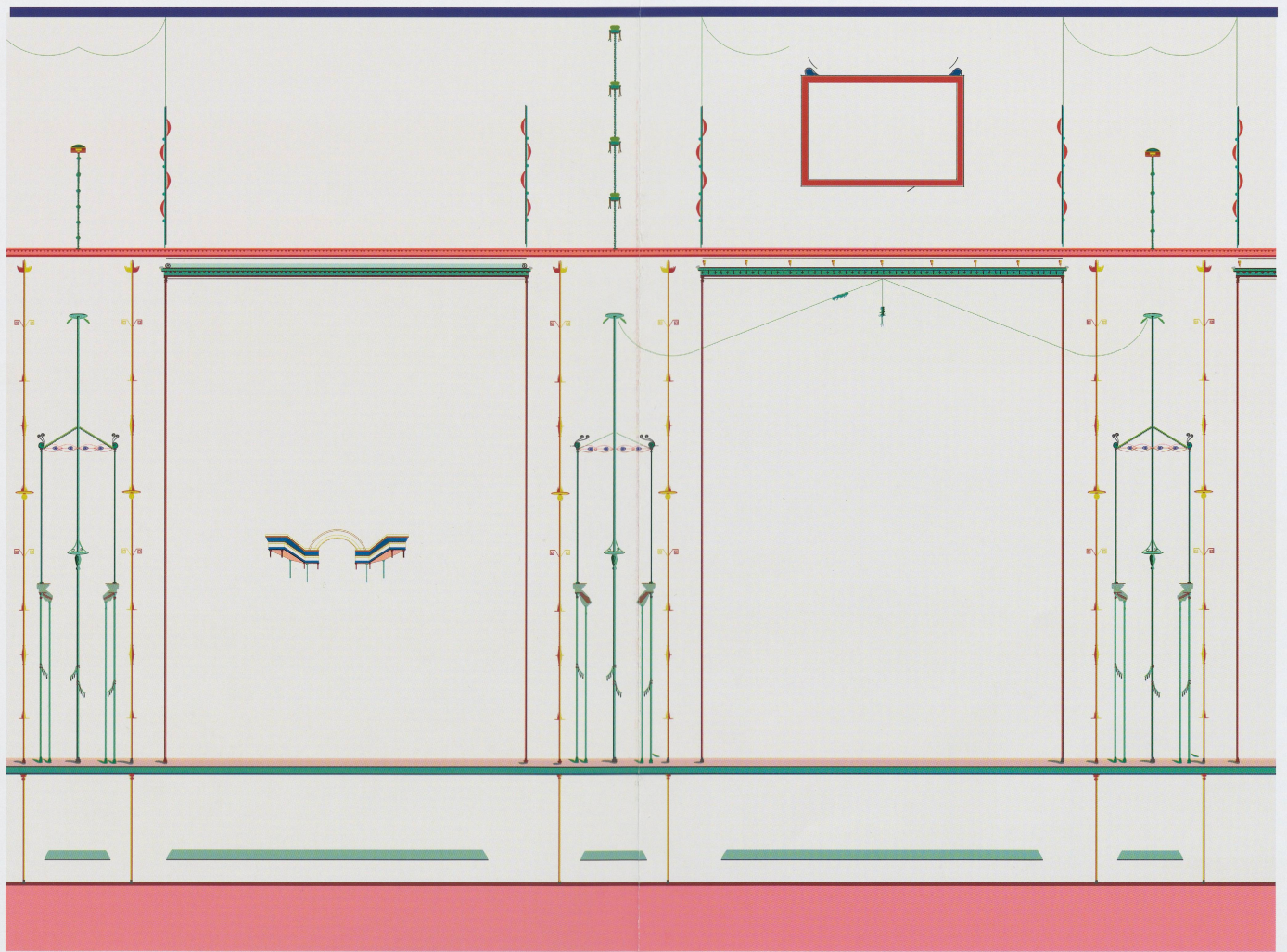
Encart 3: Décor 7/10/65-1 du péristyle nord; proposition mettant les édicules en avant; la variante d'entablement est attribuée aux panneaux. La zone supérieure n'est pas restituée (éch.: 1:20).



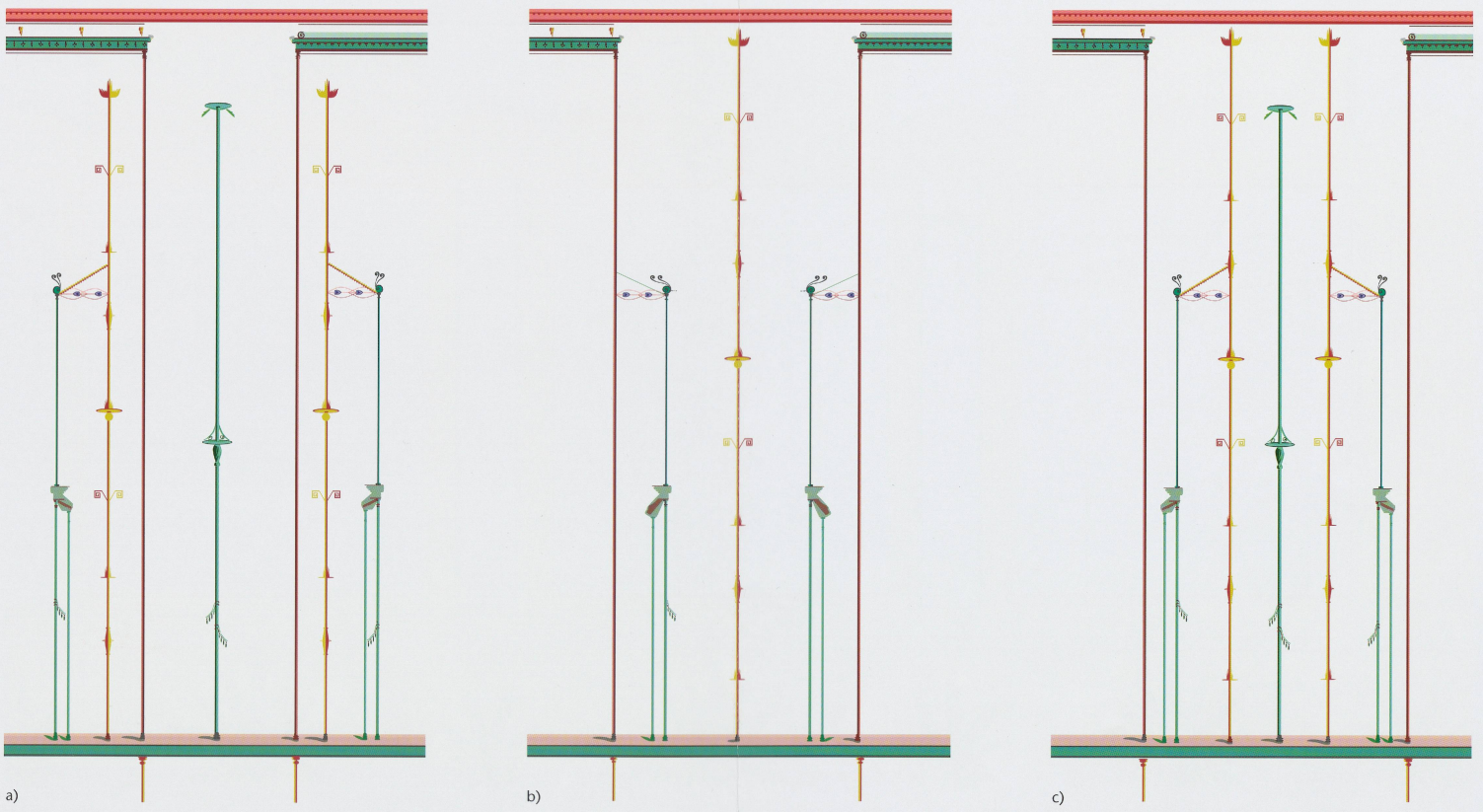
Encart 4: Décor 11/13/95-1 du péristyle sud; base décorative sans végétation ni figures; à droite, fût de la colonne pouvant intervenir en encadrement de passage (éch.: 1:20).



Encart 5: Pars urbana, en haut: cour nord, élévation sud; en bas: cour sud, élévation nord (éch.: 1:150). Restitutions architecturales par Pierre André et pour l'IASA, Yves Dubois et Jacques Monnier, dessin Mathias Glous.



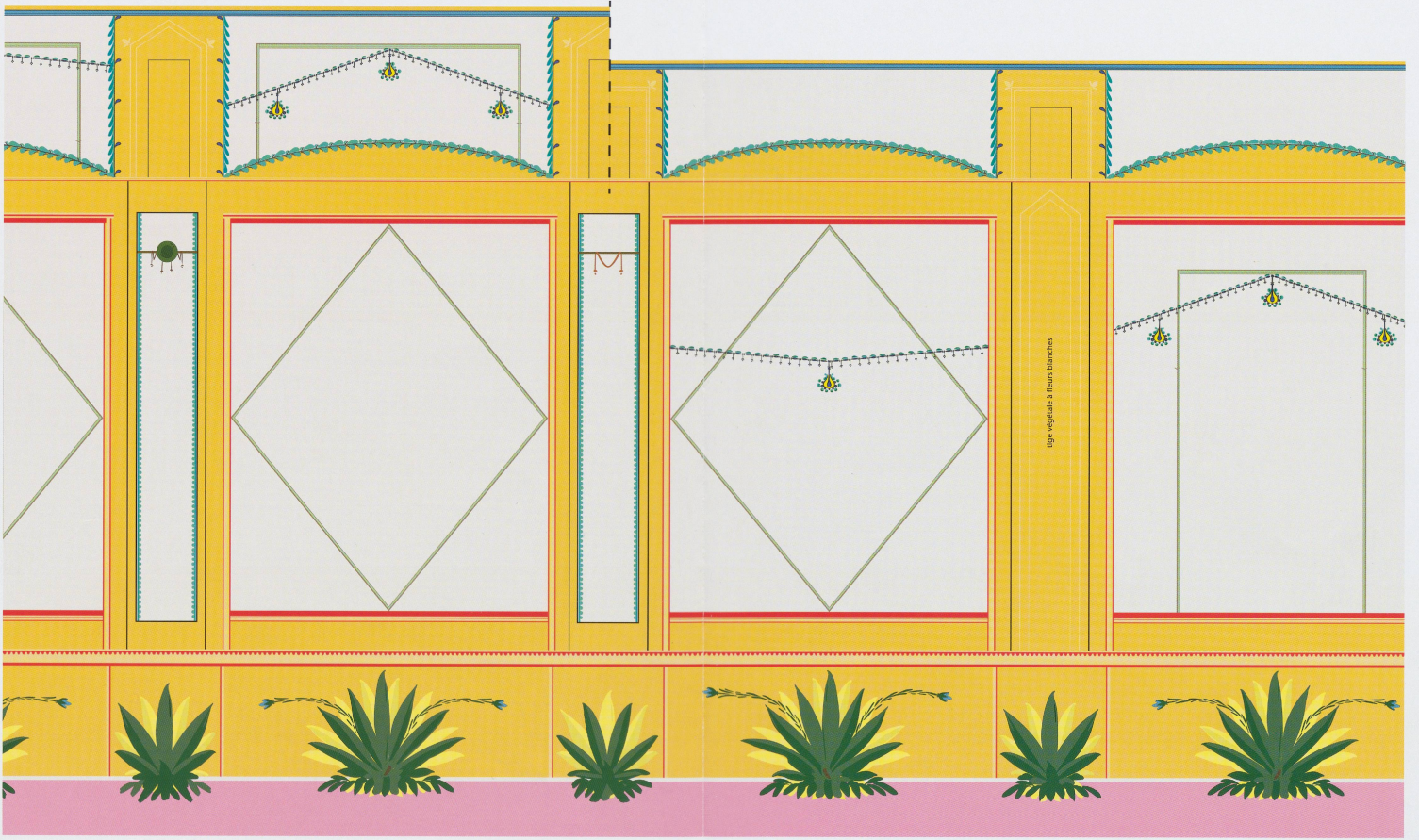
Encart 6: Décor 18-1, proposition de restitution du fond décoratif (éch.: 1:20).



Encart 7: Décor 18-1, trois variantes à l'agencement des éléments d'inter-panneau (éch.: 1:20).



Encart 8: Décor 16/124-1, mur 125-920, proposition de restitution avec dominante jaune en zone supérieure (éch.: 1:20).



Encart 9: Décor 16/124-1, mur 125-920, proposition de restitution avec dominante blanche en zone supérieure; à gauche, variante haute y reportant les ornements (éch.: 1:20).



Encart 10: Pars urbana, en haut: façade occidentale avec galerie fenêtrée et diaetae saillantes; en bas: façade occidentale d'entrée, à exèdres et absides alternées (éch.: 1:300). Restitutions architecturales par Pierre André et pour l'IASA, Yves Dubois et Jacques Monnier, dessin Mathias Glau.