

Objektyp: **FrontMatter**

Zeitschrift: **Cahiers d'archéologie romande**

Band (Jahr): **180 (2019)**

PDF erstellt am: **17.07.2024**

Nutzungsbedingungen

Die ETH-Bibliothek ist Anbieterin der digitalisierten Zeitschriften. Sie besitzt keine Urheberrechte an den Inhalten der Zeitschriften. Die Rechte liegen in der Regel bei den Herausgebern.

Die auf der Plattform e-periodica veröffentlichten Dokumente stehen für nicht-kommerzielle Zwecke in Lehre und Forschung sowie für die private Nutzung frei zur Verfügung. Einzelne Dateien oder Ausdrucke aus diesem Angebot können zusammen mit diesen Nutzungsbedingungen und den korrekten Herkunftsbezeichnungen weitergegeben werden.

Das Veröffentlichen von Bildern in Print- und Online-Publikationen ist nur mit vorheriger Genehmigung der Rechteinhaber erlaubt. Die systematische Speicherung von Teilen des elektronischen Angebots auf anderen Servern bedarf ebenfalls des schriftlichen Einverständnisses der Rechteinhaber.

Haftungsausschluss

Alle Angaben erfolgen ohne Gewähr für Vollständigkeit oder Richtigkeit. Es wird keine Haftung übernommen für Schäden durch die Verwendung von Informationen aus diesem Online-Angebot oder durch das Fehlen von Informationen. Dies gilt auch für Inhalte Dritter, die über dieses Angebot zugänglich sind.

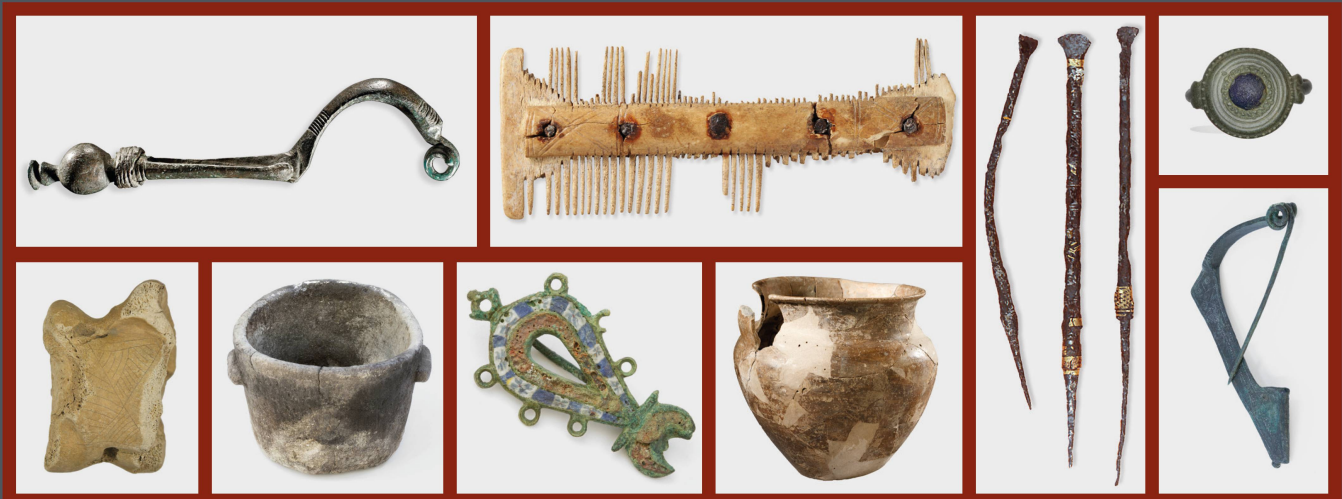
CAHIERS D'ARCHÉOLOGIE ROMANDE 180

ARCHAEOLOGIA VALLESIANA 17

L'HABITAT ALPIN DE GAMSEN (VALAIS, SUISSE)

3A. LE MOBILIER ARCHÉOLOGIQUE

ÉTUDE TYPOLOGIQUE (X^e s. av. - X^e s. apr. J.-C.)



Olivier PACCOLAT
Philippe CURDY
Eckhard DESCHLER-ERB
Marc-André HALDIMANN
Luca TORI

L'HABITAT ALPIN DE GAMSEN (VALAIS, SUISSE)

3A. LE MOBILIER ARCHÉOLOGIQUE :
ÉTUDE TYPOLOGIQUE (X^e s. av. - X^e s. apr. J.-C.)

Code de citation préconisé: *Gamsen* 3A

Olivier PACCOLAT, Philippe CURDY, Eckhard DESCHLER-ERB, Marc-André HALDIMANN, Luca TORI *et al.*,
L'habitat alpin de Gamsen (Valais, Suisse). 3A. Le mobilier archéologique: étude typologique (X^e s. av. – X^e s. apr. J.-C.).
Cahiers d'archéologie romande 180, *Archaeologia Vallesiana* 17, Lausanne 2019.

Illustrations de couverture:

*En haut de gauche à droite: fibule (cat.102), peigne (cat.888),
styles (cat.1243, 1242, 1246), bague (cat.639)*

*En bas de gauche à droite: astragale (cat.1760), pot en pierre
ollaire (cat.2430), fibule (cat.270), pot en céramique (cat.1978),
fibule (cat.186)*

Fouilles et études financées par l'Office fédéral des routes OFROU



Schweizerische Eidgenossenschaft
Confédération suisse
Confederazione Svizzera
Confederaziun svizra

Bundesamt für Strassen ASTRA
Office fédéral des routes OFROU
Ufficio federale delle strade USTRA

Ouvrage publié par l'Etat du Valais, Service des bâtiments, monuments et archéologie



CANTON DU VALAIS
KANTON WALLIS

Département de la mobilité, du territoire et de l'environnement
Service des bâtiments, monuments et archéologie

Departement für Mobilität, Raumentwicklung und Umwelt
Dienststelle für Hochbau, Denkmalpflege und Archäologie

Avec la contribution de la Loterie romande et
en partenariat avec les bureaux d'archéologie ARIA SA et TERA Sàrl



Les commandes et demandes d'échange peuvent être adressées à

Cahiers d'archéologie romande–CAR
Palais de Rumine
Place Riponne 6
CH-1005 Lausanne
www.mcah.ch
info@mcah.ch

La collection des Cahiers d'archéologie romande (CAR) a été créée en 1974 par Colin Martin, en complément à la Bibliothèque historique vaudoise (BHV). La direction de cette série indépendante de monographies d'archéologie a été reprise en 1993, à partir du no 58, par Gilbert Kaenel, Daniel Paunier et Denis Weidmann. Lionel Pernet a rejoint le comité d'édition en 2015.

Un comité de lecture ad hoc est constitué pour chaque projet. La gestion de la collection des CAR est assurée par le Musée cantonal d'archéologie et d'histoire à Lausanne.

ISBN 978-2-88028-180-9

ISSN 1021-1713

Tous les droits de traduction, de reproduction et d'adaptation réservés pour tous les pays
© 2019 by Cahiers d'archéologie romande

Mise en page: Carole Meylan - Atelier Imagin' - Chalais

Impression: Centre Rhodanien d'Impression SA, CH-1920 Martigny

L'HABITAT ALPIN DE GAMSEN (VALAIS, SUISSE)

3A. LE MOBILIER ARCHÉOLOGIQUE :
ÉTUDE TYPOLOGIQUE (X^e s. av. - X^e s. apr. J.-C.)

OLIVIER PACCOLAT
PHILIPPE CURDY
ECKHARD DESCHLER-ERB
MARC-ANDRÉ HALDIMANN
LUCA TORI

AVEC LES CONTRIBUTIONS DE

STEFAN ANSERMET
CORINA CARAVATTI
STEFANIA CASINI
VERONICA CICOLANI
CAROLINE CRIVELLI
ANIKA DUVAUCHELLE
CHRISTIAN GAUDILLÈRE
FABIEN MARET
CHANTAL MARTIN PRUVOT
JEAN-CHRISTOPHE MORET
FILIPPO MOTTA
PHILIPPE RENTZEL
VÉRONIQUE REY-VODOZ
MARQUITA VOLKEN
FRANÇOIS WIBLÉ

Lausanne 2019

