

**Zeitschrift:** Cahiers d'archéologie romande

**Band:** 182 (2019)

**Artikel:** L'habitat alpin de Gamsen (Valais, Suisse) : 3C, Le mobilier archéologique : présentation et datation des horizons archéologiques (Xe s. av.-Xe s. apr. J.-C.)

**Titelseiten**

**Autor:** Paccolat, Olivier / Curdy, Philippe / Deschler-Erb, Eckhard

**DOI:** <https://doi.org/10.5169/seals-1036609>

**Nutzungsbedingungen**

Die ETH-Bibliothek ist die Anbieterin der digitalisierten Zeitschriften. Sie besitzt keine Urheberrechte an den Zeitschriften und ist nicht verantwortlich für deren Inhalte. Die Rechte liegen in der Regel bei den Herausgebern beziehungsweise den externen Rechteinhabern. [Siehe Rechtliche Hinweise.](#)

**Conditions d'utilisation**

L'ETH Library est le fournisseur des revues numérisées. Elle ne détient aucun droit d'auteur sur les revues et n'est pas responsable de leur contenu. En règle générale, les droits sont détenus par les éditeurs ou les détenteurs de droits externes. [Voir Informations légales.](#)

**Terms of use**

The ETH Library is the provider of the digitised journals. It does not own any copyrights to the journals and is not responsible for their content. The rights usually lie with the publishers or the external rights holders. [See Legal notice.](#)

**Download PDF:** 06.10.2024

**ETH-Bibliothek Zürich, E-Periodica, <https://www.e-periodica.ch>**

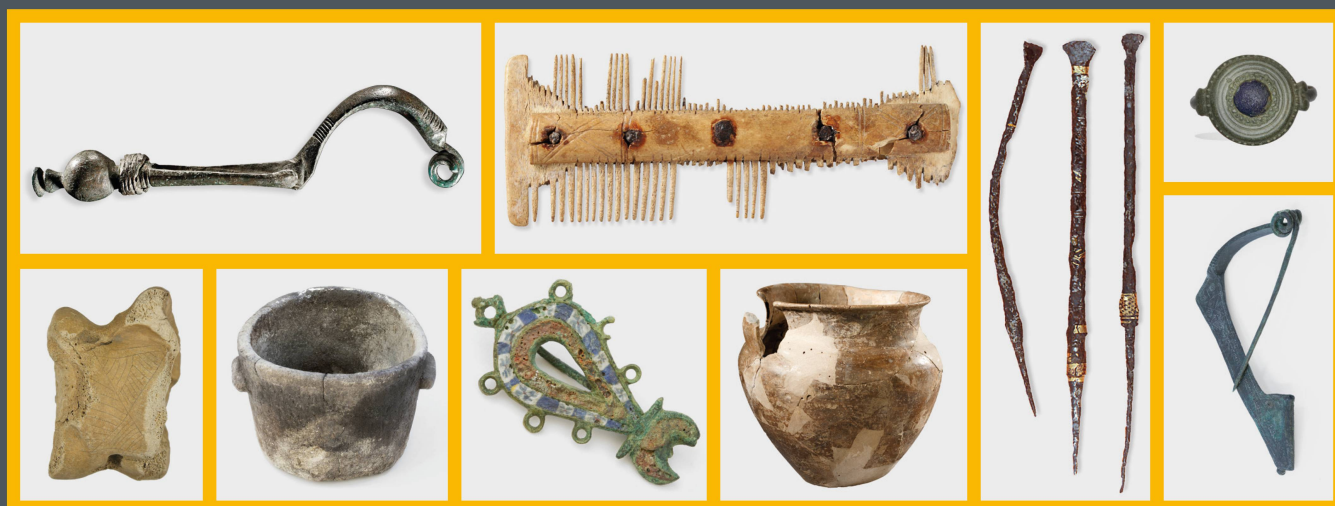
CAHIERS D'ARCHÉOLOGIE ROMANDE 182

ARCHAEOLOGIA VALLESIANA 19

# L'HABITAT ALPIN DE GAMSEN (VALAIS, SUISSE)

## 3C. LE MOBILIER ARCHÉOLOGIQUE

PRÉSENTATION ET DATATION DES HORIZONS  
ARCHÉOLOGIQUES (X<sup>e</sup> s. av. - X<sup>e</sup> s. apr. J.-C.)



Olivier PACCOLAT  
Philippe CURDY  
Eckhard DESCHLER-ERB  
Marc-André HALDIMANN  
Luca TORI

# L'HABITAT ALPIN DE GAMSEN (VALAIS, SUISSE)

3C. LE MOBILIER ARCHÉOLOGIQUE :  
PRÉSENTATION ET DATATION DES HORIZONS  
ARCHÉOLOGIQUES (X<sup>e</sup> s. av. - X<sup>e</sup> s. apr. J.-C.)

Code de citation préconisé: *Gamsen 3C*

Olivier PACCOLAT, Philippe CURDY, Eckhard DESCHLER-ERB, Marc-André HALDIMANN, Luca TORI *et al.*, *L'habitat alpin de Gamsen (Valais, Suisse). 3C. Le mobilier archéologique : présentation et datation des horizons archéologiques (X<sup>e</sup> s. av. – X<sup>e</sup> s. apr. J.-C.)*. Cahiers d'archéologie romande 182, *Archaeologia Vallesiana* 19, Lausanne 2019.

*Illustrations de couverture:*

*En haut de gauche à droite: fibule (cat.102), peigne (cat.888), styles (cat.1243, 1242, 1246), bague (cat.639)*

*En bas de gauche à droite: astragale (cat.1760), pot en pierre ollaire (cat.2430), fibule (cat.270), pot en céramique (cat.1978), fibule (cat.186)*

Fouilles et études financées par l'Office fédéral des routes OFROU



Schweizerische Eidgenossenschaft  
Confédération suisse  
Confederazione Svizzera  
Confederaziun svizra

Bundesamt für Strassen ASTRA  
Office fédéral des routes OFROU  
Ufficio federale delle strade USTRA

Ouvrage publié par l'Etat du Valais, Service des bâtiments, monuments et archéologie



CANTON DU VALAIS  
KANTON WALLIS

Département de la mobilité, du territoire et de l'environnement  
Service des bâtiments, monuments et archéologie

Departement für Mobilität, Raumentwicklung und Umwelt  
Dienststelle für Hochbau, Denkmalpflege und Archäologie

Avec la contribution de la Loterie romande et  
en partenariat avec les bureaux d'archéologie ARIA SA et TERA Sàrl



Les commandes et demandes d'échange peuvent être adressées à

Cahiers d'archéologie romande–CAR  
Palais de Rumine  
Place Riponne 6  
CH-1005 Lausanne  
[www.mcah.ch](http://www.mcah.ch)  
[info@mcah.ch](mailto:info@mcah.ch)

*La collection des Cahiers d'archéologie romande (CAR) a été créée en 1974 par Colin Martin, en complément à la Bibliothèque historique vaudoise (BHV). La direction de cette série indépendante de monographies d'archéologie a été reprise en 1993, à partir du no 58, par Gilbert Kaenel, Daniel Paunier et Denis Weidmann. Lionel Pernet a rejoint le comité d'édition en 2015.*

*Un comité de lecture ad hoc est constitué pour chaque projet. La gestion de la collection des CAR est assurée par le Musée cantonal d'archéologie et d'histoire à Lausanne.*

ISBN 978-2-88028-182-3

ISSN 1021-1713

Tous les droits de traduction, de reproduction et d'adaptation réservés pour tous les pays  
© 2019 by Cahiers d'archéologie romande

Mise en page: Carole Meylan - Atelier Imagin' - Chalais

Impression: Centre Rhodanien d'Impression SA, CH-1920 Martigny

# L'HABITAT ALPIN DE GAMSEN (VALAIS, SUISSE)

3C. LE MOBILIER ARCHÉOLOGIQUE :  
PRÉSENTATION ET DATATION DES HORIZONS  
ARCHÉOLOGIQUES (X<sup>e</sup> s. av. - X<sup>e</sup> s. apr. J.-C.)

OLIVIER PACCOLAT  
PHILIPPE CURDY  
ECKHARD DESCHLER-ERB  
MARC-ANDRÉ HALDIMANN  
LUCA TORI

AVEC LES CONTRIBUTIONS DE

STEFAN ANSERMET  
CORINA CARAVATTI  
STEFANIA CASINI  
VERONICA CICOLANI  
CAROLINE CRIVELLI  
ANIKA DUVAUCHELLE  
CHRISTIAN GAUDILLÈRE  
FABIEN MARET  
CHANTAL MARTIN PRUVOT  
JEAN-CHRISTOPHE MORET  
FILIPPO MOTTA  
PHILIPPE RENTZEL  
VÉRONIQUE REY-VODOZ  
MARQUITA VOLKEN  
FRANÇOIS WIBLÉ

Lausanne 2019

