

Utilisation du géoportail de la MO par armasuisse Immobilier

Autor(en): **Schwarz, Christian**

Objektyp: **Article**

Zeitschrift: **Cadastre : revue spécialisée consacrée au cadastre suisse**

Band (Jahr): - **(2010)**

Heft 3

PDF erstellt am: **13.09.2024**

Persistenter Link: <https://doi.org/10.5169/seals-871612>

Nutzungsbedingungen

Die ETH-Bibliothek ist Anbieterin der digitalisierten Zeitschriften. Sie besitzt keine Urheberrechte an den Inhalten der Zeitschriften. Die Rechte liegen in der Regel bei den Herausgebern.

Die auf der Plattform e-periodica veröffentlichten Dokumente stehen für nicht-kommerzielle Zwecke in Lehre und Forschung sowie für die private Nutzung frei zur Verfügung. Einzelne Dateien oder Ausdrucke aus diesem Angebot können zusammen mit diesen Nutzungsbedingungen und den korrekten Herkunftsbezeichnungen weitergegeben werden.

Das Veröffentlichen von Bildern in Print- und Online-Publikationen ist nur mit vorheriger Genehmigung der Rechteinhaber erlaubt. Die systematische Speicherung von Teilen des elektronischen Angebots auf anderen Servern bedarf ebenfalls des schriftlichen Einverständnisses der Rechteinhaber.

Haftungsausschluss

Alle Angaben erfolgen ohne Gewähr für Vollständigkeit oder Richtigkeit. Es wird keine Haftung übernommen für Schäden durch die Verwendung von Informationen aus diesem Online-Angebot oder durch das Fehlen von Informationen. Dies gilt auch für Inhalte Dritter, die über dieses Angebot zugänglich sind.

Utilisation du géoportail de la MO par armasuisse Immobilier

■ **armasuisse Immobilier – le plus important gestionnaire de biens immobiliers de Suisse – dépend de plus en plus fortement d’informations foncières intégrant des données de la mensuration officielle (MO). Les informations requises peuvent être introduites simplement dans le système de données des objets militaires via le géoportail de la mensuration officielle (MO) puis y être utilisées.**

Couvertures du sol

Le géoportail de la MO est régulièrement mis à contribution dans le cadre de l’amélioration de la qualité des données du système SAP RE-FX, au sein duquel les données des objets immobiliers de l’armée sont gérées. Il est indispensable que la couverture du sol des immeubles sous la responsabilité d’armasuisse Immobilier soit connue pour qu’un mandat adéquat et bien ciblé puisse être confié au gestionnaire (gardien) des installations utilisées à des fins militaires. Un tel cas de figure était très marginal jusqu’à la mi-2009, époque à laquelle une collaboration avec l’Office fédéral de topographie swisstopo a permis que des données présentant des informations détaillées sur la couverture du sol des parcelles du DDPS puissent être importées. La première opération du genre eut lieu en juin 2009.

Ces données sont extrêmement importantes dans l’optique du pilotage des ressources limitées de l’exploitant et afin de pouvoir envisager une éventuelle externalisation de tâches à un exploitant civil. D’autres importations de données ont suivi dans l’intervalle, de sorte que les données d’armasuisse Immobilier reposent aujourd’hui sur une base solide. Seul ce portail permet d’obtenir les données requises pour la gestion des infrastructures au quotidien (Facilitymanagement), moyennant une charge de travail acceptable.

Le géoportail de la MO permet le contrôle des données existantes ainsi que leur correction si des écarts sont constatés entre les indications de surface issues du registre foncier [Bemessung GSF GB / Détermination SI RF] et de la mensuration officielle [Bemessung GSF (G) / Dé-

termination SI (M)]. La collaboration avec swisstopo se prolongera jusqu’à ce que toutes les parcelles aient été mises à jour avec la couverture du sol qui leur est associée.

SIT web d’armasuisse Immobilier

armasuisse Immobilier dispose d’un SIT web depuis le début 2008. Cette application, gérée par swisstopo, permet à l’ensemble du personnel d’armasuisse Immobilier et à ses mandataires d’accéder à des données immobilières non classifiées, complétées par des jeux de données supplémentaires émanant d’autres services fédéraux (OFEV¹, ARE², etc.) et par la palette des produits de swisstopo (cartes, photos aériennes, limites politiques, etc.). L’appétit venant en mangeant, le besoin d’une couche comportant les données de la mensuration officielle s’est fait sentir au terme de l’importation des données de la couverture du sol.

Cette exigence d’armasuisse Immobilier a été réalisée avec élégance sur la base du géoportail de la MO et offre désormais à tout un chacun, et notamment à l’ensemble du personnel, la possibilité de compléter les indications portées sur des tableaux par des extraits de cartes et des plans issus de la mensuration officielle. Le portail d’entrée d’armasuisse Immobilier traite annuellement environ 1500 à 2000 requêtes relatives aux biens immobiliers militaires (requêtes portant sur les réseaux de lignes et de conduites, demandes d’achat et de location, projets de construction, révisions du plan directeur, du plan de zones et bien d’autres). Un accès aux données du géoportail de la MO est impérative-

¹ OFEV: Office fédéral de l’environnement

² ARE: Office fédéral du développement territorial (acronyme allemand conservé)

Dimension (m2) GSF GB	Dimension (m2) GSF (G)	Dimension (m2) OGF (G)	Dimension (m2) UF (G)	Dimension (m2) BUF (G)	Dimension (m2) UUF (G)
M2	M2	M2	M2	M2	M2
1320	1320				
726	726		726		726
726	726		726		726
5206	5206	163	50433	203	4840
5206	5206	163	5043	203	4840
5932	5932	163	5769	203	5566
3203	3203		3203		3203
3203	3203		3203		3203
762	762		762		762
762	762		762		762
3965	3965		3965		3965
287883	287884	6346	281538	36658	244880
287883	287884	6346	281538	36658	244880

Extrait de SAP RE avec les couvertures du sol

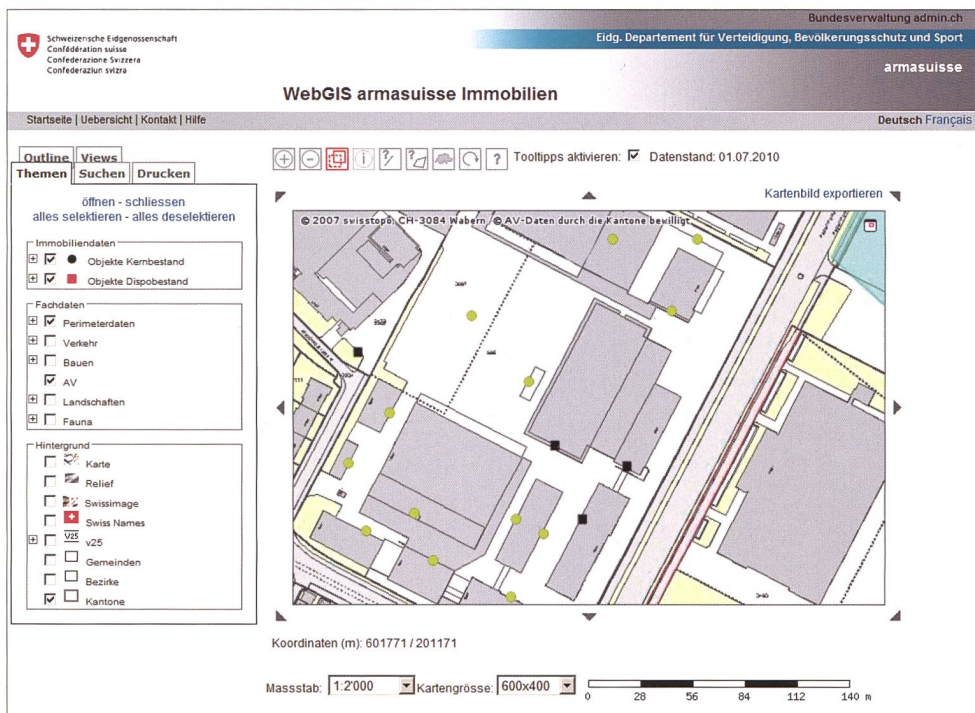


Figure en haut: Extrait du SIT web d'arma-suisse Immobilier avec couche de la mensuration officielle (MO) activée

Figure à droite: Représentation d'objets et de périmètres sur fond de WMS MO



ment nécessaire pour que ces masses de dossiers puissent être traitées en temps et en heure. Sans cette possibilité, armasuisse Immobilier serait dans l'incapacité d'assumer l'éventail des tâches qui lui incombent en tant que plus important gestionnaire immobilier de Suisse.

Intégration du géoportail de la MO en tant que service WMS au sein de l'application SIG de bureau

armasuisse Immobilier utilise depuis de longues années déjà des systèmes d'information géographique (SIG) pour gérer son parc immobilier et recourt là aussi aux produits de swisstopo et de la mensuration officielle. Il n'était possible, jusqu'à présent, que de reproduire les objets bâtis, les données afférentes provenant de tableaux du système SAP RE-FX (coordonnées de points). La saisie de données de périmètres n'est actuellement pas prévue dans ce système mais serait souhaitée par les utilisatrices, les utilisateurs et leur clientèle. La solution à ce problème réside dans la mise en relation du géoportail de la MO avec le SIG d'armasuisse Immobilier sous la forme d'un service WMS. Actuellement, seule une image de la mensuration officielle est transmise via WMS, mais une extension du service est envisageable, de sorte que des requêtes intelligentes seront possibles à l'avenir, par le biais du numéro de parcelle.

Ici également, le traitement des innombrables requêtes déposées par des tiers constitue la raison d'être princi-

pale de cette application. Il est sans cesse plus important de pouvoir répondre avec rapidité et précision à des questions touchant la propriété foncière, les réseaux de lignes et de conduites ou des périmètres en recouvrement, par exemple des champs de tir et des parcs naturels en projet. Il ne peut en être ainsi que si les données existantes sont à disposition d'une manière adaptée. Avec la mensuration officielle en arrière-plan, définir le périmètre exact des utilisations à des fins militaires devient possible.

Résumé

L'échange avec d'autres services fédéraux, avec des cantons ou des communes de données à référence spatiale s'effectue de plus en plus par voie électronique. C'est pourquoi la capacité à mettre en oeuvre efficacement les moyens à sa disposition est attendue d'armasuisse Immobilier. Le géoportail de la MO est ici d'une grande aide. Le tracé à la main des périmètres relève désormais d'un passé révolu; des produits précis en accord avec la mensuration officielle sont donc l'objectif poursuivi.

Christian Schwarz
armasuisse Immobilier, Berne
christian.schwarz@ar.admin.ch