

Objekttyp: **TableOfContent**

Zeitschrift: **Cadastre : revue spécialisée consacrée au cadastre suisse**

Band (Jahr): - **(2016)**

Heft 22

PDF erstellt am: **30.06.2024**

Nutzungsbedingungen

Die ETH-Bibliothek ist Anbieterin der digitalisierten Zeitschriften. Sie besitzt keine Urheberrechte an den Inhalten der Zeitschriften. Die Rechte liegen in der Regel bei den Herausgebern.

Die auf der Plattform e-periodica veröffentlichten Dokumente stehen für nicht-kommerzielle Zwecke in Lehre und Forschung sowie für die private Nutzung frei zur Verfügung. Einzelne Dateien oder Ausdrucke aus diesem Angebot können zusammen mit diesen Nutzungsbedingungen und den korrekten Herkunftsbezeichnungen weitergegeben werden.

Das Veröffentlichen von Bildern in Print- und Online-Publikationen ist nur mit vorheriger Genehmigung der Rechteinhaber erlaubt. Die systematische Speicherung von Teilen des elektronischen Angebots auf anderen Servern bedarf ebenfalls des schriftlichen Einverständnisses der Rechteinhaber.

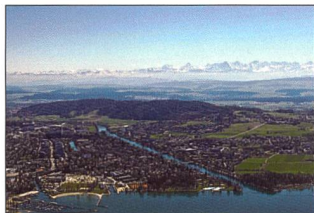
Haftungsausschluss

Alle Angaben erfolgen ohne Gewähr für Vollständigkeit oder Richtigkeit. Es wird keine Haftung übernommen für Schäden durch die Verwendung von Informationen aus diesem Online-Angebot oder durch das Fehlen von Informationen. Dies gilt auch für Inhalte Dritter, die über dieses Angebot zugänglich sind.

Ein Dienst der *ETH-Bibliothek*
ETH Zürich, Rämistrasse 101, 8092 Zürich, Schweiz, www.library.ethz.ch

<http://www.e-periodica.ch>

Contenu



Macolin, où se déroule l'examen d'Etat pour les ingénieurs géomètres, offre une vue somptueuse

Impressum

Rédaction:
Karin Markwalder, Elisabeth Bürki Gyger
et Marc Nicodet

Tirage:
900 français / 1600 allemand

Parution: 3 fois par an

Adresse de la rédaction:
Office fédéral de topographie swisstopo
Direction fédérale des mensurations
cadastrales

Seftigenstrasse 264
3084 Wabern
Téléphone 058 464 73 03
Fax 058 469 02 97
infovd@swisstopo.ch
www.cadastre.ch

ISSN 2297-6108
ISSN 2297-6116

Editorial	3
-----------	---

Articles techniques

▶ La représentation des servitudes géométriquement représentables – qualification juridique, technique ou pragmatique?	4 – 8
▶ Cadastre RDPPF: effets juridiques – données juridiques – questions de responsabilité	9 – 11
▶ Premiers résultats de l'enquête portant sur le cadastre des conduites Suisse	12 – 13
▶ Crowdfunding pour les bornes de la frontière nationale	14 – 17
▶ Suivi (monitoring) du bénéfice que l'économie nationale a retiré des données de la mensuration officielle en 2015	18
▶ Doublement de la résolution des images et nouveau découpage territorial pour la production des géodonnées de swisstopo	19 – 20

Communications

▶ Modeler notre espace de vie – abolir les frontières	21 – 22
▶ Avec la fusion de la «Direction fédérale des mensurations cadastrales» et de la «Géodésie», c'est un nouveau domaine de swisstopo qui guide la mensuration vers le futur	23 – 24
▶ Le vocabulaire de base du cadastre RDPPF en plusieurs langues dans TERMDAT, la banque de données terminologique de l'administration fédérale	25
▶ Inauguration du SwissGeoLab, lieu d'expérimentation de la géomatique	26
▶ Nouveaux ingénieurs géomètres brevetés en 2016 – Remise des brevets dans un cadre festif	27
▶ La manifestation d'information 2016 sur le cadastre RDPPF en bref	28 – 29
▶ Circulaires et Express: dernières publications	30
▶ Spirgarten 2017	30

Formation continue

▶ Colloques de l'Office fédéral de topographie swisstopo 2017	31
▶ Examen d'Etat 2017 pour l'obtention du brevet d'ingénieur géomètre	31

Légende

- ▶ Mensuration officielle
- ▶ Cadastre RDPPF
- ▶ Article général

