

Images : in the Alps

Objektyp: **Group**

Zeitschrift: **Swiss review : the magazine for the Swiss abroad**

Band (Jahr): **33 (2006)**

Heft 6

PDF erstellt am: **01.09.2024**

Nutzungsbedingungen

Die ETH-Bibliothek ist Anbieterin der digitalisierten Zeitschriften. Sie besitzt keine Urheberrechte an den Inhalten der Zeitschriften. Die Rechte liegen in der Regel bei den Herausgebern.

Die auf der Plattform e-periodica veröffentlichten Dokumente stehen für nicht-kommerzielle Zwecke in Lehre und Forschung sowie für die private Nutzung frei zur Verfügung. Einzelne Dateien oder Ausdrucke aus diesem Angebot können zusammen mit diesen Nutzungsbedingungen und den korrekten Herkunftsbezeichnungen weitergegeben werden.

Das Veröffentlichen von Bildern in Print- und Online-Publikationen ist nur mit vorheriger Genehmigung der Rechteinhaber erlaubt. Die systematische Speicherung von Teilen des elektronischen Angebots auf anderen Servern bedarf ebenfalls des schriftlichen Einverständnisses der Rechteinhaber.

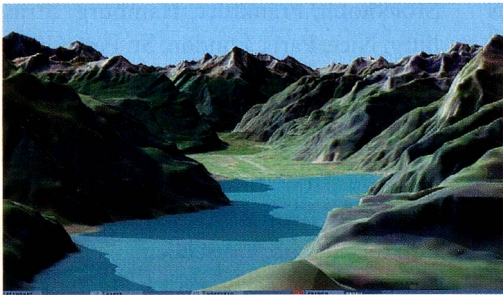
Haftungsausschluss

Alle Angaben erfolgen ohne Gewähr für Vollständigkeit oder Richtigkeit. Es wird keine Haftung übernommen für Schäden durch die Verwendung von Informationen aus diesem Online-Angebot oder durch das Fehlen von Informationen. Dies gilt auch für Inhalte Dritter, die über dieses Angebot zugänglich sind.

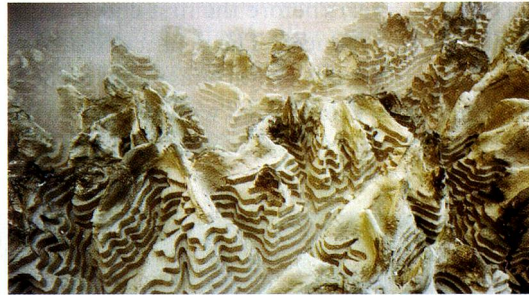
In the Alps. This is the title of an exhibition at the Zurich Kunsthaus dedicated to how scientists, artists and laymen depicted the Alps during their transformation from a place of natural beauty to a cultural site. Some 300 works are on display from the 17th Century to the present, encompassing everything from votive tablets and cartographical models to advertising images, art and early tourist snapshots. www.kunsthau.ch



Hiroyuki Masuyama: Matterhorn, 2004



Atlas der Schweiz 2004, interactive DVD



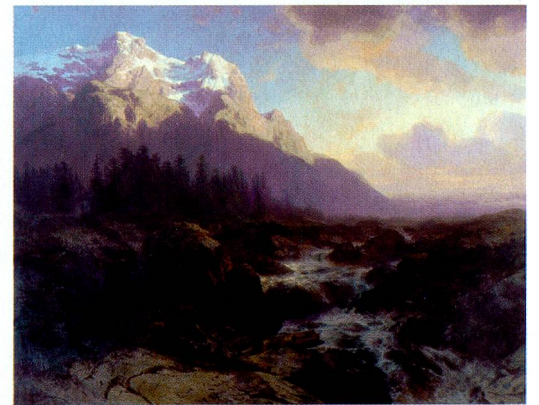
Armin Linke: Model of the Alps



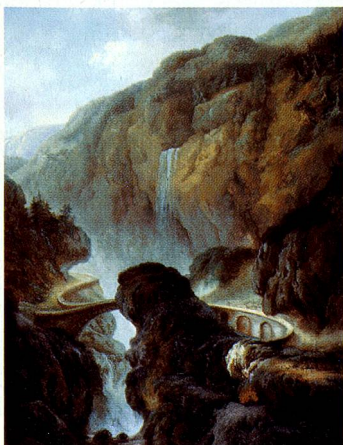
Leo Fabrizio: Gütsch, p.9, 2002



John Ruskin: Mount Pilatus, Lucerne, 1854



Alexandre Calame: Rosenlauer Valley and the Wetterhorn, 1856



Johann Heinrich Wüest: Viamala, 1784



Caspar Wolf: Panorama of the Grindelwald glacier and the Wetterhorn, Mettenberg and Eiger, around 1774